

# “PROBLEMEN KOSTADE OSS MILJONER”

BENNY, ANSVARIG FÖR TRAVERSER INOM ETT STORT VERKSTADSFÖRETAG

**Jag ansvarar för en stor maskinpark** med över tusen traverser. Under 2013 upptäckte vi stora problem med tre specifika kranar. De kördes sönder ständigt och jämt och ingen gav sig tillkänna. Det handlade om miljoner i reparationer och vi behövde verkligen hitta en lösning. Ändå var det största problemet som vi såg säkerheten. Det vore katastrof om någon skadades. Ingen gav sig så klart till känna, fast det var uppenbart att det var den mänskliga faktorn som låg bakom. Vi tog upp diskussionen med facket som accepterade och i slutet av 2013 hade vi installerat Smart Card-lösningen på problemkranarna. Det visade sig att vi hade mycket inhyrd arbetskraft och att det saknades rätt utbildning. Nu kunde vi styra vem som skulle vara behörig till respektive travers.

Faktum är att vi inte haft några som helst problem sedan dess. Vi har över tjugo system igång och fyrahundra kort. Vi var lite oroliga att korten skulle gå sönder, visst glöms de i överallerna och hamnar i tvättmaskinen, men de verkar tåla det med.

Nu finns planer att även investera i Smart Card-system för lastmaskiner och materialhanterare.

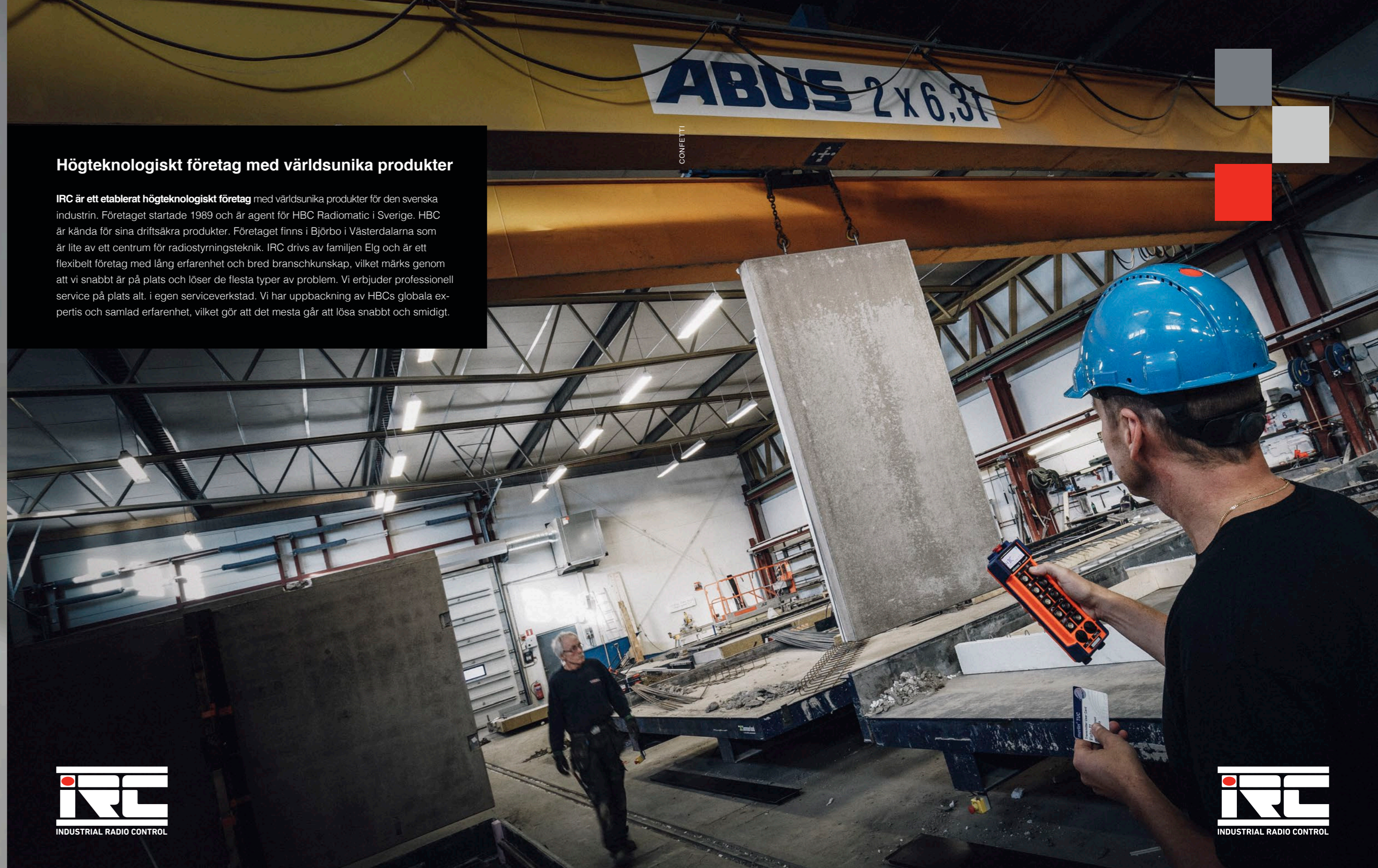
## Fördelar

- Kontroll över handhavandet
- Ökad säkerhet
- Minskade underhållskostnader
- Tryggare arbetsmiljö
- Ökad arbetsglädje
- Styr kompetens och säkerhet
- Kompatibel med alla radiostyrningssystem
- Data laddas ned i PC eller mobiltelefon
- Identifierar användare och tid
- Passar radiostyrda kranar, traverser, fordon och övrig elektriskt styrd maskinutrustning



## Högteknologiskt företag med världsunika produkter

IRC är ett etablerat högteknologiskt företag med världsunika produkter för den svenska industrin. Företaget startade 1989 och är agent för HBC Radiomatic i Sverige. HBC är kända för sina driftsäkra produkter. Företaget finns i Björbo i Västerdalarna som är lite av ett centrum för radiostyrningsteknik. IRC drivs av familjen Elg och är ett flexibelt företag med lång erfarenhet och bred branschkunskap, vilket märks genom att vi snabbt är på plats och löser de flesta typer av problem. Vi erbjuder professionell service på plats alt. i egen serviceverkstad. Vi har uppbackning av HBCs globala expertis och samlad erfarenhet, vilket gör att det mesta går att lösa snabbt och smidigt.



# LÖSNINGEN FÖR OPTIMAL KONTROLL OCH SÄKERHET

Varje år kostar oförutsedda stillestånd och oplanerat underhåll och reparationer miljontals kronor för svensk industri. Ett annat problem är att kranar, traverser och annan maskinutrustning går sönder på grund av fel i handhavandet eller på grund av kunskapsbrister och obehörigt användande.

Med HBC Radiomatic Smart Card System får du ordning på problemen. Lösningen kan med fördel användas tillsammans med HBC Radiomatics produktsortiment, men den passar även de flesta elektriskt styrda applikationer där något körs eller styrs, med eller utan radiostyrning.

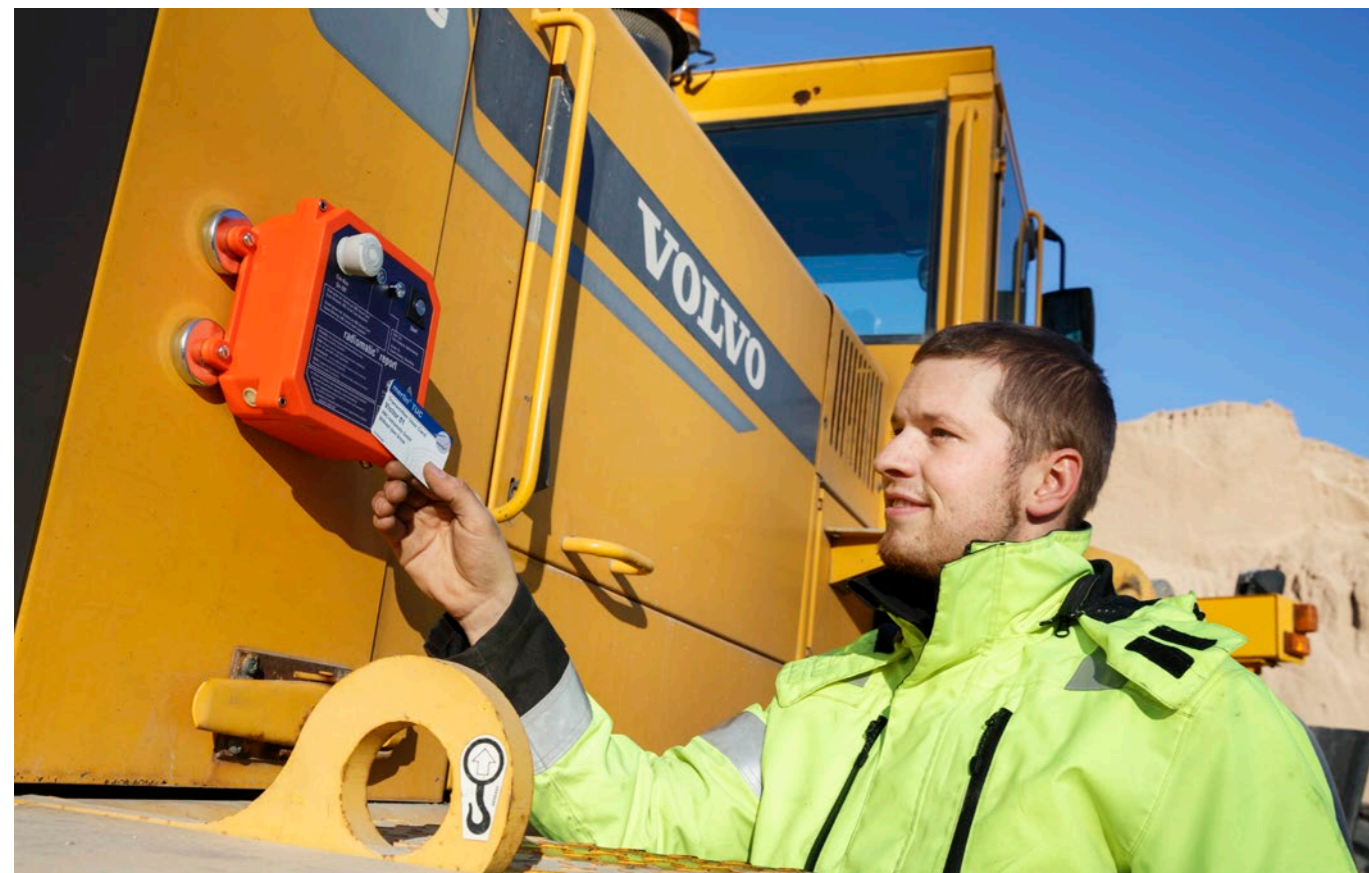
Systemet består av tre enheter

- HBC Radiomatic Smart Card
- HBC Radiomatic Report
- HBC Radiomatic Datalogger

Med Smart Card startar du både Report och HBC sändare. Report kan även monteras separat på aktuellt objekt.

Datalogger kopplas samman med Report eller radiomottagaren. Datalogger och Report kopplas sedan samman med aktuellt objekt.

Report finns även med inbyggd Datalogger.



## Smart Card – förarens personliga körkort

Varje förare får ett personligt Smart Card som blir en personlig värdehandling. Kortet är programmerat för varje användares kompetens för respektive fordon eller maskin. Tidsbegränsad behörighet kan ges till exempelvis en extern servicetekniker.

Kortet programmeras enkelt i en PC och används med fördel tillsammans med Data Logger.

- Ersätter nycklar och strömbrytare till fordon eller maskin
- Enkel auktorisering
- Individuell konfigurering
- Styr behörighet
- Passar med Datalogger och Smart Card Start

## Smart Card Start – styr flera applikationer

Med detta kort ger du en person behörighet till flera maskiner eller applikationer. Läger du till Datalogger får du dessutom information om hela processen och får historik för respektive maskin.

## Datalogger – maskinutrustningens "svarta låda"

Denna enhet loggar värdefull information från aktuell maskinutrustning. Från den aktuella maskinutrustningens "svarta låda" går det bland annat att utläsa vem som kört, när och hur länge, antal lyft eller operationer, rörelser och moment. Det blir tydligt hur maskinutrustningen hanteras och körs. Detta gör att du slipper oplanerat underhåll och direkt kan se om någon förare eller operatör har kunskapsbrister som behöver åtgärdas. Det blir en trygghet både för förare och personal som vistas i området. Det går också att begränsa användandet så att exempelvis erfarna förare eller operatörer enbart kan köra en travers eller ett fordon på låg fart. Du kan även göra beräkningar på maskinens livslängd.

Lösningen är mycket uppskattad i exempelvis traverser och maskiner av olika slag.

Informationen överförs via Bluetooth i en PC eller mobiltelefon i användarvänlig miljö.

## Report – säkerhetsnyckel för nyttjande av maskinutrustning utan radiostyrning

Detta är en enhet som fungerar som en säkerhetsnyckel som reglerar tillgänglighet, ungefär som en huvudströmbrytare. Maskinägaren kan styra vem som får tillgång till exempelvis fräsar, svarvar, maskiner, fordon, industrimaskiner, svetsar etc. Fungerar till allt som har elektrisk start. Detta hindrar obehörig användning och ökar säkerheten avseende handhavandet samt ger kontroll över service och underhåll. Report i kombination med Datalogger ger maskinägaren möjlighet att logga användandet i kombination med tider.

### Exempel på användningsområden

Hjullastare, grävmaskiner, truckar, alla mobila applikationer, tornkranar, betongpumpar, traverser, kranar, borrhjull, slangbilar, svarvar, fräsar etc.