

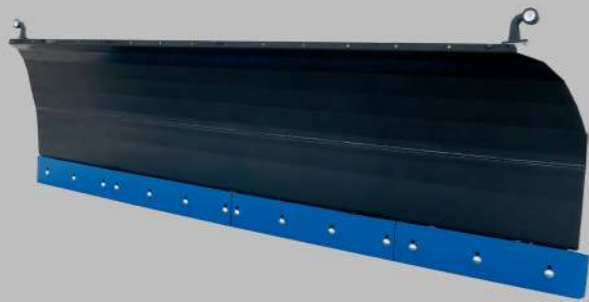
Vinterutrustning Ysta´

Diagonalplog • Vikplog • Sandspridare • Saltspridare



Snöplog Ysta´

Ysta´ Snöplogar finns i flera olika modeller och storlekar för att kunna erbjudas för olika behov. Det finns två olika huvudmodeller på snöplog: Diagonalplog SSV, diagonalplogen kan ställas steglöst i tre olika positioner (rakt, höger, vänster) samt Vikplog SSVL, vikplogen kan ställas steglöst i fem olika positioner (Y, V, rakt, höger, vänster). De mindre modellerna av respektive snöplog kan med fördel monteras på minilastare och kompaktraktorer, medan de med större arbetsbredd monteras på hjullastare och traktorer. Alla Ysta´ Snöplogar är blåstrade, grundmålade och pulverlackerade för att ge ett starkt skydd mot korrosion samt anpassade för nordiska förhållanden.



Diagonalplog SSV 17-37

- Arbetsbredd 1,7-3,7 meter
- Hydraulisk vinkling 26°/ 35°
- Ställbara stödtallrikar
- Fjäderbelastade klaffar
- Skär med håldelning 30,5 cm
- Tillval: Stödhjul (SSV 32-37)
- Tillval: Gummiskär



Sandspridare / Saltspridare Ysta´

Ysta´ Sandspridare finns i olika modeller och storlekar för att kunna tillgodse alla behov. De burna modellerna monteras på traktor eller lastmaskin för spridning av sand, salt och stenflis. Det finns tre olika huvudmodeller på sandspridare: SP 400-1000, för mindre volymer och bärare, SP 1500-3000 har större volym och passar större bärare, SP 4000-9000 är en bogserad sandspridare med stor volym. Alla Ysta´ Sandspridare är blåstrade, grundmålade och pulverlackerade för att ge ett starkt skydd mot korrosion samt anpassade för nordiska förhållanden.



Sandspridare SP 400-1000

- Volym: 400-1000 liter
- Arbetsbredd: 1,25-2,15 meter
- Sprider sand, salt och stenflis
- Öppningsbart skyddsgaller
- Omrörare
- Tillval: Självlastande 3-punktsfäste
- Tillval: Lastarfäste



Vikplog SSVL 17-40

- Arbetsbredd 1,7-4,0 meter
- Hydraulisk vinkling upp till 35°
- Kan ställas i fem olika positioner
- Ställbara stödtallrikar
- Kundenpassade ventilpaket för styrning
- Skär med håldelning 30,5 cm
- Fjäderbelastade klaffar
- Tillval: Stödhjul (SSVL 32-40)
- Tillval: Gummiskär



Sandspridare SP 1500-3000

- Sandspridare SP 1500-3000
- Volym: 1500-2900 liter
- Arbetsbredd: 2,36 meter
- Sprider sand, salt och stenflis
- Öppningsbart skyddsgaller
- Spridarregleringsplåtar
- Omrörare
- Tillval: Självlastande 3-punktsfäste
- Tillval: Lastarfäste



Vikplog SSVL 25-32 M

- Arbetsbredd 2,5-3,2 meter
- Hydraulisk vinkling upp till 35°
- Kan ställas i fem olika positioner
- Ställbara stödtallrikar
- Kundenpassade ventilpaket för styrning
- Skär med håldelning 30,5 cm
- Fjäderbelastade klaffar
- Tillval: Stödhjul
- Tillval: Gummiskär

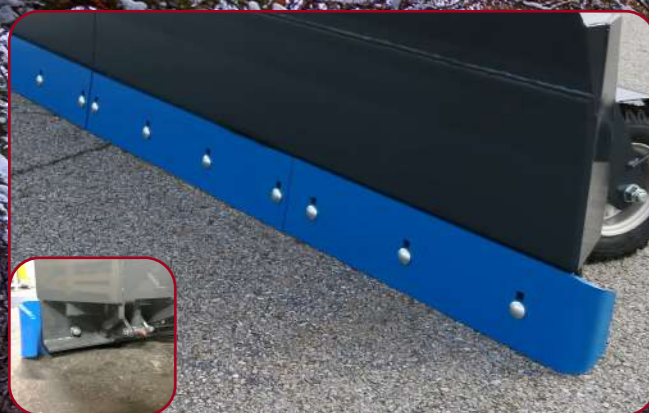


Sandspridare SP 4000-9000

- Sandspridare SP 4000-9000
- Volym: 4000-9000 liter
- Arbetsbredd: 2,24 meter
- Sprider sand, salt och stenflis
- Hydrauliskt fjädrat drag
- Omrörare
- Tillval: Skyddspresenning
- Tillval: Kamera m. belysning



Fördelar med Ysta ´ Snöplog

**Fjäderbelastade klaffar**

De fjäderbelastade klaffarna sitter vid slitstålen/skären. Klaffarna finns där för att skydda snöplogen vid hög belastning. Vid hög belastning ger de med sig samt vinklas bakåt, fjädrarna gör sedan att klaffarna återgår till sitt utgångsläge.

**Vändbara gummiskär (Tillval)**

I standardutförande levereras snöplogen med vändbara standardskär i specialstål. Vid behov kan snöplogen utrustas med gummiskär. Gummiskär kan med fördel användas i områden med känsligt underlag eller i stadsmiljö, där ljudnivån skall vara lägre.

**Stödhjul (Tillval)**

Snöplogen kan extrautrustas med stödhjul. Stödhjulen är kraftiga luftfyllda gummihjul som kan justeras steglöst. Stödhjulen bidrar till att stabilisera snöplogen vid körning på mjukare underlag och ger en lägre ljudnivå, än om snöplogen har stödtallrikar.

**Stödtallrikar**

Snöplogarna är standardutrustade med stödtallrikar. Stödtallrikarna är gjorda i HARDOX stål, de kan enkelt bytas ut med en bult och justeras steglöst. Stödtallrikar hjälper till att stabilisera snöplogen även vid ojämnt underlag.

Fördelar med Ysta ´ Snöplog

**Multifäste med flytläge**

Multifästet är ett flexibelt fästesystem med bultbara redskapskrokar. Flytlägeskonstruktionen levereras som standard på alla snöplogar. Det möjliggör att snöplogen följer vägens lutning och ojämheter upp och ner.

**Ventilpaket till vickplogar**

Kundanpassad och flexibel lösning på styrning av vickplogen. De olika styralternativen är alla utrustade med chockventiler som bidrar till att skydda plogen vid för hög belastning. Väljs alternativet med diagonalventil, är denna dessutom utrustad med ackumulator.

**Stark och hållbar konstruktion**

Snöplogarna är byggda för nordiska förhållanden samt är blåstrade, grundmålade och pulverlackerade. Dessutom har vickplogarna svetsade förstärkningar för en ökad stabilitet och hållfasthet.

**Bussningar**

Alla vickplogar är utrustade med bussningar i vikleden som enkelt kan bytas ut när de slits. Detta ger ökad livslängd och ett effektivt underhåll.

Diagonalplog SSV 17-37

Ysta´ Diagonalplog finns i fem olika storlekar med arbetsbredder från 1,7 meter till 3,7 meter. Diagonalplogen utrustas med anpassade redskapsfästen med flytläge, för att kunna monteras på olika bärare. SSV 17-25 är de mindre modellerna av diagonalplogen avsedda för mindre parkeringar, gång- och cykelvägar, trottoarer, parker mm. Diagonalplogen kan ställas steglöst i tre olika positioner (rakt, höger, vänster) Diagonalplogarna är utrustade med stödtallrikar samt fjäderbelastade klaffar, som viker undan vid påkörning. Rekommenderad traktorstorlek upp till 70 Hk för de mindre plogarna (SSV17-25). SSV 32-37 är den större modellen av diagonalplog för snöröjning av vägar, större parkeringar eller industriområden och rekommenderas till traktorer över 100 Hk. Den hydrauliska vinklingen av diagonalplogen är 26° på de mindre modellerna och 35° på de två större modellerna.

Specifikation:

Beskrivning	SSV 17	SSV 21	SSV 25	SSV 32	SSV 37
Arbetsbredd (m)	1,69	2,11	2,57	3,28	3,68
Arbetsbredd diagonalpos. (m)	1,52 (26°)	1,90 (26°)	2,31 (26°)	2,68 (35°)	3,03 (35°)
Höjd (m)	0,62	0,62	0,67	1,06	1,06
Längd exkl. flytlägesfäste	0,69	0,69	0,75	1,03	1,03
Vikt exkl. fäste (kg)	239	278	358	1098	1167
Hydraulisk vinkling	Standard	Standard	Standard	Standard	Standard
LED-sidolampor	-	-	-	Standard	Standard
Stödtallrikar i Hardox	Standard	Standard	Standard	Standard	Standard

Extrautrustning / Tillval

664000xx	Multifäste inkl. flytläge t.ex. Trima, Avant, A-ram, 3-punkt, Blankt fäste
664000xx	Multifäste inkl. flytläge t.ex Schaffer, L20, L30, Stora BM, Euro, Bobcat, Kramer, Atlas
66070005	Stödhjul (100kg) (Kräver 600 mm mellan infästning plog och framhjul maskin) (SSV 32-37)

Vikplog SSVL 17-40

Ysta´ Vikplog finns i olika storlekar och modeller med arbetsbredd från 1,7 meter till 4,0 meter. Vikplogen kan utrustas med anpassade redskapsfästen med flytläge, för montering på olika bärare. Vikplogen kan ställas steglöst i fem olika positioner: rakt, diagonalt höger, diagonalt vänster, Y-läge och V-läge. Varje sidovinge är vridbar 35° på den tjocka centrumaxeln med bussningar.

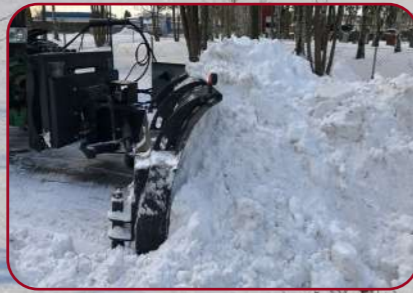
Vikplogarna är utrustade med stödtallrikar samt fjäderbelastade klaffar, så att slitskären viker undan vid påkörning. SSVL 17-28 är avsedda för trottoarer, cykelvägar och mindre parkeringar. Rekommenderad traktorstorlek upp till 80Hk. SSVL 32-40 är ämnade för större vägar, parkeringar och industriområden och rekommenderas till traktorer över 100 Hk.

Specifikation:

Beskrivning	SSVL 17	SSVL 21	SSVL 25	SSVL 28	SSVL 32	SSVL 37	SSVL 40
Arbetsbredd (m)	1,70	2,12	2,58	2,89	3,30	3,69	3,97
Arbetsbredd 35° diagonalpos. (m)	1,41	1,76	2,13	2,39	2,72	3,05	3,27
Arbetsbredd V pos. (m)	1,37	1,72	2,09	2,36	2,69	3,01	3,24
Arbetsbredd Y pos. (m)	1,45	1,80	2,17	2,43	2,76	3,08	3,37
Höjd utsida/mitt (m)	0,73/0,68	0,73/0,68	0,73/0,68	0,76/0,68	1,06	1,06	1,06
Längd exkl. flytläge (m)	0,72	0,79	0,79	0,79	1,12	1,12	1,12
Vikt exkl. fäste (kg)	291	326	358	415	1164	1226	1269
LED-sidolampor	-	Standard	Standard	Standard	Standard	Standard	Standard
Stödtallrikar i Hardox	Standard	Standard	Standard	Standard	Standard	Standard	Standard

Extrautrustning / Tillval

664xxxxx	Multifäste inkl. flytläge som t.ex. Trima, Avant, A-ram, 3-punkt, Blankt fäste
664xxxxx	Multifäste inkl. flytläge som t.ex. Schaffer, L20, L30, Stora BM, Euro, Bob Cat, Kramer, Atlas
66070010	4-slags chockventilsystem (kräver 2 dubbelverkande uttag)
66070011	5-slags chockventilsystem (kräver 2 dubbelverkande uttag + 1 st fri retur)
66070012	Elektrisk 6/2 - ventil inkl. chockventiler
66070017	Diagonalventil inkl. elstyrning, ackumulator & chockventil (kräver 1 st dubbelverkande uttag) (SSVL 32-40)
66070018	Diagonalventil exkl. elstyrning (ackumulator & chockventil ingår, kräver 1 st dubbelverkande uttag) (SSVL 32-40)
66070005	Stödhjul (SSVL 32-40)



Diagonalläge



V-läge



Y-läge

Vikplog SSVL 25-32M

Ysta Vikplog modell M finns i olika storlekar och modeller med arbetsbredd från 2,5 meter till 3,2 meter. SSVL 25-32 M kombinerar de större modellernas arbetsbredd med de mindre modellernas låga höjd för bättre sikt vid till exempel körning i stadsmiljö. Vikplogarna kan utrustas med anpassade redskapsfästen med flytläge, för montering på lastare eller traktor. Plogarna kan ställas steglöst i fem olika positioner: rakt, diagonalt höger, diagonalt vänster, Y-läge och V-läge. Vikplogarna är utrustade med stödtallriker samt fjäderbelastade klaffar, så att slitskären viker undan vid påkörning. Varje sidovinge är vridbar 35° på den 50 mm tjocka centrumaxeln med bussningar. Rekommenderad traktorstorlek upp till 100 Hk.

Specifikation:

Beskrivning	SSVL 25M	SSVL 28M	SSVL 32M
Arbetsbredd (m)	2,57	2,89	3,29
Arbetsbredd 35° diagonalpos. (m)	2,13	2,39	2,71
Arbetsbredd V pos. (m)	2,09	2,35	2,68
Arbetsbredd Y pos. (m)	2,17	2,43	2,76
Höjd utsida/mitt (m)	0,78/0,85	0,78/0,85	0,78/0,85
Längd exkl. flytläge (m)	1,08	1,08	1,08
Vikt exkl. fäste (kg)	520	703	750
LED-sidolampor	Standard	Standard	Standard
Stödtallriker i Hardox	Standard	Standard	Standard

Extrautrustning / Tillval	
664xxxxx	Multifäste inkl. flytläge som t.ex. Trima, Avant, A-ram, 3-punk, Blankt fäste
664xxxxx	Multifäste inkl. flytläge som t.ex. Schäffer, L20, L30, Stora BM, Euro, Bob Cat, Kramer, Atlas
66070010	4-slang chockventilsystem (kräver 2 dubbelverkande uttag)
66070011	5 slang chockventilsystem (kräver 2 dubbelverkande uttag + 1 st fri retur)
66070012	Elektrisk 6/2 - ventil inkl. chockventiler
66070017	Diagonalventil inkl. elstyrning, ackumulator & chockventil (kräver 1 st dubbelverkande uttag) (25M- 32M)
66070018	Diagonalventil exkl. elstyrning (ackumulator & chockventil ingår, kräver 1 st dubbelverkande uttag) (25M-32M)
66070006	Stödhjul (25-32M)



Diagonalläge



V-läge



Y-läge

Sandspridare / Saltspridare SP 400-1000

Ysta Sandspridare för en effektiv halkbekämpning. Sandspridarna sprider torra material som sand, salt och stenflis upp till 40 mm i diameter. Lastvolym från 400 liter upp till 1000 liter med en arbetsbredd mellan 1,25–2,15 m. Ysta Valsspridare drivs hydrauliskt och kan monteras med ett självlastande 3-punktsfäste bak eller i frontlyften på traktorn, i Trima- eller Eurofästet på traktorns frontlastare eller med Stora BM, L20, L30 fäste på lastmaskin. Oavsett vilket fäste som väljs kan spridaren vinklas ner som en skopa och därmed lasta materialet direkt från upplaget. Materialet silas genom öppningsbara skyddsgaller och fördelas av en omrörare försedd med fingrar. Därefter matas materialet ut via en kraftig utmatarvals, hastigheten på utmatarvalsen kan regleras steglöst via den monterade flödesventilen. En fjäderbelastad gummiduk trycks mot utmatarvalsen som reglerar utmatningsmängden, detta justeras via ett handtag på sidan av sandspridaren.

Specifikation:

Beskrivning	SP 400	SP 600	SP 800	SP 1000
Arbetsbredd (m)	1,25	1,25	1,55	2,15
Volym (l)	400	600	800	1000
Vikt tom behållare exkl. fäste (kg)	254	276	334	435
Godstjocklek (mm)	4	4	4	4
Yttermått exkl. fäste, bxlxh (cm)	153 x 99 x 73	183 x 111 x 92	183 x 111 x 88	243 x 111 x 88
Rotordiameter (mm)	133	133	133	133
Materialgrovlek (mm)	0-40	0-40	0-40	0-40
Antal oljemotorer/oljeböj (l/min), vid 200 Bar	1/25-40	1/25-40	1/25-40	1/25-40
Max kont. oljeflöde/motor (l/min) / oljetryck (Bar)	60/210	60/210	60/210	60/210
Flödesventil (Max 45 l / min / 180 bar)	Standard	Standard	Standard	Standard
Förhöjningssidor	Tillval	Standard	-	-

Extrautrustning / Tillval	
664xxxxx	Multifäste som t.ex. Stora BM, Trima, L20, L30, Euro, Weideman, Kramer, Bobcat
66480002	3-punktsfäste med hydraulisk lyftkolv (kat. 2) för SP 800-1000
66480003	3-punktsfäste med hydraulisk lyftkolv (kat. 0-1 för mindre) för SP 400-800



Självlastande 3-punktsfäste



Stödben och reglering av utmatning



Förhöjningssidor SP 600



Fjäderbelastad gummiduk



Öppningsbara skyddsgaller



Multifäste

Sandspridare / Saltspridare SP 1500-3000

Ysta´ Sandspridare för torrt material. Sandspridaren drivs hydrauliskt och kan monteras med ett självlastande 3-punktsfäste bak eller i frontlyften på traktor, i Trima- eller Eurofästet på traktorns frontlastare eller med Stora BM, L20, L30 fäste på lastmaskin. Oavsett vilket fäste som väljs, kan valsspridaren vinklas ner som en skopa och därmed lasta materialet direkt från upplaget. Materialet silas genom öppningsbara skyddsgaller och fördelas av en omrörare försedd med fingrar. Därefter matas materialet ut via en kraftig utmatarvals. Hastigheten på utmatarvalsen kan regleras steglöst via den monterade flödesventilen. En fjäderbelastad gummiduk trycks mot utmatarvalsen som reglerar utmatningsmängden, detta justeras via ett handtag på sidan av sandspridaren.

Specifikation:

Beskrivning	SP 1500	SP 2000	SP 3000
Arbetsbredd (m)	2,36	2,36	2,36
Volym (l)	1500	2000	2900
Vikt tom behållare exkl. fäste (kg)	623	741	804
Godstjocklek (mm)	6	6	6
Yttermått exkl. fäste, bxlxh (cm)	262 x 123 x 102	262 x 139 x 132	262 x 139 x 152
Rotordiameter (mm)	133	133	133
Materialgrovlek (mm)	0-40	0-40	0-40
Antal oljemotorer/oljebehov (l/min), vid 200 Bar	1/25-40	1/25-40	1/25-40
Max kont. oljeflöde/motor (l/min) / oljetryck (Bar)	60/210	60/210	60/210
Flödesventil (Max 45 l / min / 180 bar)	Standard	Standard	Standard
Förhöjningssidor	-	Tillval	Standard
Extrautrustning / Tillval			
664xxxx	Multifäste somt t.ex. Stora BM, Trima, L20, L30, Euro, Weideman, Kramer, Bobcat		
66480002	3-punktsfäste med hydraulisk lyftkolv (kat. 2) för SP 1500		
66480029	3-punktsfäste med hydraulisk lyftkolv (kat. 2) för SP 2000-3000		

Sandspridare / Saltspridare SP 4000-9000

Bogserad sandspridare med stor volym, för spridning på stora ytor och långa avstånd. Spridaren har 2,24 m arbetsbredd och är avsedd för spridning av sand, salt och stenflis (0-40 mm). Ysta´ bogserade Valsspridare drivs hydrauliskt. Sandspridaren har hydrauliska bromsar, mekanisk handbroms, LED belysning som standard samt hydrauliskt justerbart drag med ackumulatorer för att kunna ta upp stötar/ ojämheter under körningen. Materialet silas genom ett skyddsgaller och fördelas av en omrörare försedd med fingrar, därefter matas materialet ut via en kraftig utmatarvals. Mot utmatarvalsen trycks en fjäderbelastad gummiduk och trycket justeras hydrauliskt. Detta reglerar utmatningsmängden. Under draget kan en kamera med belysning monteras för att kunna övervaka utmatarvalsen i drift. Spridningsmängden justeras genom att öka eller minska hydrauloljeflödet.

Specifikation:

Beskrivning	SP 4000	SP 6000	SP 9000
Arbetsbredd (m)	2,24	2,24	2,24
Volym (l)	4400	6400	9000
Vikt tom behållare exkl. fäste (kg)	2200	2350	2480
Godstjock (mm) ???	4	4	4
Yttermått exkl. fäste, bxlxh (cm)	257 x 378 x 186	257 x 378 x 224	257 x 378 x 269
Rotordiameter (mm)	219	219	219
Materialgrovlek (mm)	0-40	0-40	0-40
Hydrauluttag, dubbelverkande (st)	3	3	3
Oljebehov (l/min), vid 160 Bar	60	60	60
Max kont. oljeflöde (l/min)	75	75	75
Oljetryck (Bar)	210	210	210
Fjädrat drag	Standard	Standard	Standard
Extrautrustning / Tillval			
66300004	Skyddsprening med hydraulisk uppfällning		
663000XX	Kamera med belysning (monteras i draget)		



Stöbren och reglering av utmatning



Självlastande sandspridare



Multifäste



Skyddsprening (Tillval)



Fjädrat drag med ackumulator



SP 9000



Fjäderbelastad gummiduk



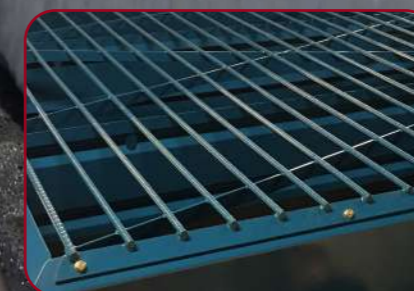
Öppningsbara skyddsgaller och spidarregleringsplåtar



Förhöjningssidor SP 3000



Blästrad, grundmålad och pulverlackerad



Galler som förhindrar klumpar vid påfyllning



Kraftig utmatarvals

10 anledningar för att investera i Vinterutrustning Ysta`

Blästrat, grundmålat och pulverlackerat

Flytlägeskonstruktion på alla snöplogar

Stötdämpare i flytlägeskonstruktionen på de större snöplogarna

Fjäderbelastade klaffar med slitskären som viks undan vid påkörning

Självlastande burna sandspridare

Fjäderbelastad gummiduk som styr utmatningen på sandspridarna

Omrörare med skyddsgaller på alla sandspridare

Sandspridare sprider sand, salt och stenflis

Fjädrat drag med ackumulator på bogserad sandspridare

13 tons hjulaxel med 10 bultar på bogserad sandspridare

YstaMaskiner AB grundades 1853 och marknadsför idag några av världens starkaste varumärken/produkter inom *Entreprenad, Grönytor och Lantbruk* via utvalda återförsäljare i hela landet. Vill ni veta mer om YstaMaskiner AB som företag, vad vi erbjuder eller veta mer om några produkter, besök vår hemsida eller följ oss på våra sociala kanaler.



Hemsida



Facebook



Instagram



Youtube