



Yrkesfolk inom skogsbruk i Europa har stort förtroende för produkter av varumärket Soppec Forest, som tillverkas och marknadsförs av Technima-gruppen. Soppec Forest erbjuder ett brett sortiment av markeringsprayfärger och kompletterande produkter som uppfyller högt ställda krav från användarna inom skogsindustrin.

.....	
MARKERINGSFÄRGER & TILLBEHÖR	4
FLUO MARKER	6
FLASH MARKER	8
FOREST MARKER	10
STRONG MARKER	12
STANDARD MARKER	14
HYDRO MARK	16
HYDRO MARK NON FLUO	18
MARKERINGSTILLBEHÖR	20
SYLVAGUN	21
BÄLTESHÅLLARE FÖR SYLVAGUN	22
HANDTAG FÖR SKOGSFÄRG	22
PRODUKTER FÖR SKOGSBRUK	23
HÅLLARE FÖR AEROSOLER	24
VATTENBASERAD SKOGSFÄRG	24
SYLVACLEAN RENGÖRINGSMEDEL	25
MÄRKKRITOR	25
ANVÄNDNINGSOVERSIKT	26
.....	



MARKERINGSFÄRGER & TILLBEHÖR

SOPPEC FORESTS sortiment av skogsmarkörer uppfyller behoven inom många användningsområden alltifrån skogsförvaltning till mobilisering eller bearbetning av trä.

SÄKERHET OCH MILJÖ KOMMER I FÖRSTA HAND

- Våra produkter är fria från CMR-ämnen (cancerframkallande, mutagena etc.) kategori 1A, 1B & 2 i högre koncentration än den lagstadgade nivån på 0,1 %.
- De är sammansatta utan hexan och metanol, toluen och xylene
- Fria från tungmetaller: bly (Pb), kadmium (Cd) etc.
- Utan farosymbolen för miljöfarlig, Environmental Hazard nr. 412: «giftig för vattenmiljön» och utan skadliga långtidseffekter på ekosystemet.
- Vår märkning följer gällande europeisk lagstiftning, EG nr. 1272/2008 och dess anpassningar (CLP-förordningen: klassificering, märkning och förpackning (EG nr. 1272/2008)).

FÖRDELAR

- Alla våra aerosoler är sammansatta i enlighet med reglerna för vår trippelcertifiering.
 - Produkterna kan användas även vid väldigt låg temperatur tack vare burkar under högt tryck (5 bar) och en specifik drivgas.
 - Alla skogsprodukter används med munstycket uppåt.
-



- Använd med munstycket uppåt, applicera högst 10 cm från underlaget för att få en snygg och tydlig markering.
- Före användning: Skaka aerosolen väl upp och ned för att blanda färgen nogga (kulorna ska höras tydligt).
- Efter användning: Rensa med munstycket nedåt (tills det bara kommer ut gas), för att rengöra ventil och munstycke.



EHS-CERTIFIERAT LEDNINGSSYSTEM

.....

Vårt integrerade EHS-ledningssystem är baserat på tre ISO 9001-certifieringar för kvalitet, ISO 14001 för miljön och OHSAS 18001 för hälsa och säkerhet. Inom dessa tre komplementära områden grundar sig SOPPECS hållning på riskanalys och förebyggande åtgärder, kontinuerlig förbättring av prestanda, överensstämmelse med föreskrivna krav och nöjda kunder. Sedan 2004 har vår trippelcertifiering framgångsrikt förnyats vart tredje år.

Sortimentet är utformat för att uppfylla krav på precision, synbarhet och hållbarhet: fluorescerande aerosoler (FLUO MARKER®, FLASH MARKER®, FOREST MARKER FLUO och HYDRO MARK FLUO) eller icke-fluorescerande (STRONG MARKER®, HYDRO MARK, och STANDARD MARKER®, FOREST MARKER NON FLUO).

Aerosolerna är utrustade med hatt och används med munstycket uppåt.

Dessutom erbjuder SOPPEC en markeringspistol (Sylvagun), lanserad 2008, som är både lätt och ergonomisk för ökad komfort.

För att begränsa produkternas påverkan på miljön erbjuder SOPPEC dessutom ett vattenbaserat sortiment: HYDROMARK i sprayform och i patron som passar till SYLVAGUN.

LAGRING & HANTERING

.....

Aerosolerna ska förvaras mellan 15 och 25 °C och i en relativ luftfuktighet på mellan 50 och 60 %.

Lagringstid före användning vid korrekt förvaring enligt beskrivningen ovan är:

4 år för fluorescerande lösningsmedelsbaserade produkter, 2 år för icke-fluorescerande lösningsmedelsbaserade och vattenbaserade produkter.

Får ej utsättas för temperaturer över 50 °C.

Förvaras åtskilt från antändningskällor, värme och solljus.

Liksom vid all annan materialhantering och lagring rekommenderas särskilt att RÖKNING ÄR FÖRBJUDEN.

FÖRPACKNING

.....

Alla våra aerosoler har en bruttovolym på 650 ml och en nettovolym på 500 ml.

De är förpackade på inplastade pallar om 75 kartonger med 12 aerosoler.

FLUO MARKER

FLUO

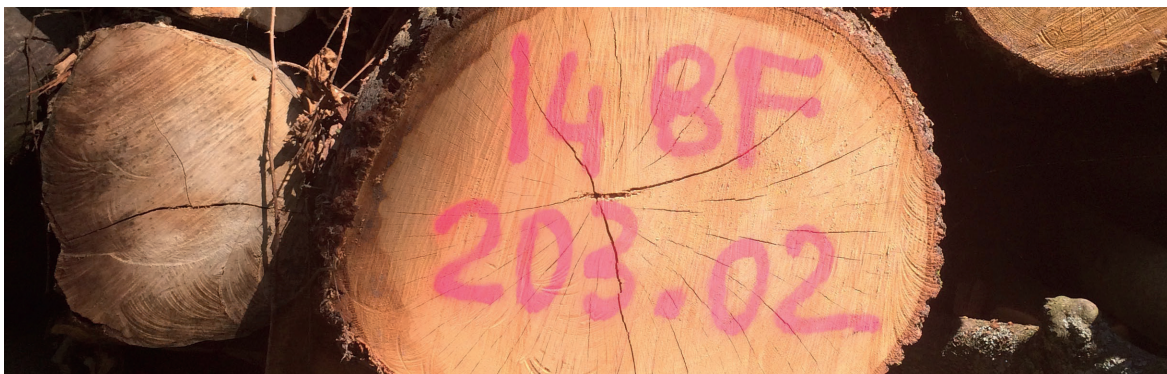
1-2 ÅR



FLUORESCERANDE MARKÖR [1-2 ÅR]

FLUO MARKER® har en mängd användningsområden: kort- och medellångmarkering av träd för avverkning, markering av träd för gallring, temporära beståndsgränser, timmerpartier till försäljning, inventering av virke etc.





EGENSKAPER

- **Hög synbarhet** på alla underlag av trä även på långt avstånd tack vare den starkt fluorescerande sammansättningen.
- **Utmärkt hållbarhet och täckning utan rinnande färg.**

- Markeringens hållbarhet: **1–2 år** beroende på underlag, appliceringsförhållanden och exponering för UV-strålning.
- Användningstemperatur: **-15 °C till 50 °C.**
- Torktid: ca 5 min.

SPECIFIKATION

Sammansättning

Bindemedel: akryl.

Pigment: mineral- och organiska pigment fria från bly och kadmium.

Lösningsmedel: komplex blandning fri från klorerat lösningsmedel och aromatiska föreningar.

Drivgas: specifik blandning av isobutan och propan.

Applicering

Manuell eller med hjälp av vår appliceringsutrustning (handtag för skogsfärg eller SYLVAGUN pistolhandtag, se tillbehörssidorna).

Före användning (med munstycket uppåt): skaka väl.

Efter användning: rensa med munstycket nedåt.

Hälsa och säkerhet

Säkerhetsdatablad finns tillgängliga gratis på internet: www.quick-fds.com.

<https://ecoonline.se/sok-sakerhetdatablad/>
CLP-märkning med ett enda piktogram.



FLUO MARKER-REFILLER FÖR SYLVAGUN

FLUO MARKERS refill är exklusivt framtagen för SYLVAGUN (sidan 20), SOPPECS innovativa och patenterade markeringspistol. Innehåller FLUO MARKER förpackad i refill.



VIT
131400



RÖD FLUO
131413



ORANGE FLUO
131416



GUL FLUO
131417



GRÖN FLUO
131418



BLÅ FLUO
131419



CERISE FLUO
131425



FLASH MARKER

FLUO



12 MÅNADER

KRAFTIGT FLUORESCERANDE MARKERING [12 MÅNADER]

FLASH MARKER är en kraftigt fluorescerande skogsmarkör.
Den vaxbaserade sammansättningen ger färgen en bättre hållbarhet genom att öka dess synbarhet.

VIT
131500

RÖD FLUO
131513

ORANGE FLUO
131516

GUL FLUO
131517

GRÖN FLUO
131518

BLÅ FLUO
131519

CERISE FLUO
131525





EGENSKAPER

.....

- **Hög synbarhet** på alla underlag av trä även på långt avstånd tack vare den starkt fluorescerande, vaxbaserade sammansättningen.
- **Utmärkt vidhäftningsförmåga.**
- Markeringens hållbarhet: **minst 12 månader** beroende på underlag och appliceringsförhållanden.
- Användningstemperatur: **-20 °C till 50 °C.**
- Torktid: ca 10 min.

SPECIFIKATION

.....

Sammansättning

Bindemedel: akryl.

Pigment: mineral- och organiska pigment fria från bly och kadmium.

Lösningsmedel: komplex blandning fri från klorerat lösningsmedel och aromatiska föreningar.

Drivgas: specifik blandning av isobutan och propan.

Applicering

Manuell eller med hjälp av vårt appliceringstillbehör (handtag för skogsfärg, se sid. 22).

Före användning (med munstycket uppåt): skaka väl.

Efter användning: rensa med munstycket nedåt.

Hälsa och säkerhet

Säkerhetsdatablad finns tillgängliga gratis på internet:

www.quick-fds.com. <https://eoonline.se/sok-sakerhetsdatablad/>

CLP-märkning med ett enda piktogram.



FOREST MARKER

FLUO



6-12 MÅNADER



Fluorescerande markör med kort hållbarhet [6-12 månader] och
icke-fluorescerande markör med genomsnittlig hållbarhet på 12 månader.

FOREST MARKER har utvecklats för att möta mindre krävande markeringsbehov inom skogsbruk, i synnerhet när det gäller markerings synbarhet och hållbarhet: korttidsmarkering, provisoriska beståndsgränser, diverse virkesmarkering under bearbetningsprocessen (identifiering på sågverk, inventering etc.)



REFERENSER ICKE-FLUORESCERANDE



VIT
133000

BLÅ
133001

SVART
133003

RÖD
133004



EGENSKAPER

.....

- **Bra synbarhet** särskilt i fluorescerande: från 6 till 12 månader beroende på appliceringsförhållanden och exponering för UV-strålning.
- God täckning
- Användningstemperatur: **-20 °C till 50 °C**
- Snabbtorkande: 10 min.

SPECIFIKATION

.....

Sammansättning

Bindemedel: akryl.

Pigment: mineral- och organiska pigment utan tungmetaller.

Lösningsmedel: komplex blandning fri från klorerat lösningsmedel och aromatiska föreningar.

Drivgas: specifik blandning av isobutan och propan.

Applicering

Manuell eller med hjälp av vårt appliceringstillbehör (handtag för skogsfärg, se sid. 22).

Före användning: skaka väl.

Efter användning: rensa med munstycket nedåt.

Hälsa och säkerhet

Säkerhetsdatablad finns tillgängliga gratis på internet: www.quick-fds.com.

<https://ecoonline.se/sok-sakerhetsdatablad/>

Ingen rinnande färg eller färgdimma under användningen tack vare SOPPECS patenterade säkerhetshatt.

CLP-märkning med två piktogram.



STRONG MARKER

4-6 ÅR



ICKE-FLUORESCERANDE MARKERING [med lång hållbarhet]

Den icke-fluorescerande skogsmarkören **STRONG MARKER®** är anpassad till kraven på skogsmarkering med lång hållbarhet. Den används till: **långtidsmarkering** av träd, **beståndsgränser**, **gränsmarkeringar**, **utnämning** av träd som ska lämnas kvar för att växa vidare, **utmärkning** av vandringsleder etc.

VIT
131700



BLÅ
131701



GUL
131702



SVART
131703



RÖD
131704



GRÖN
131705



ORANGE
131706





EGENSKAPER

- Utmärkt vidhäftning och hög täckförmåga på alla underlag av trä.
- Är mycket väderbeständig.

- Markeringens hållbarhet: **4–6 år** beroende på underlag och appliceringsförhållanden.
- Användningstemperatur: **-20 °C till 50 °C**.
- Torktid: 1 till 1,5 timme

SPECIFIKATION

Sammansättning

Bindemedel: uretanalkyd.

Pigment: mineral- och organiska pigment fria från bly och kadmium.

Lösningsmedel: komplex blandning fri från klorerat lösningsmedel och utan aromatiska föreningar.

Drivgas: specifik blandning av isobutan och propan 3.

Applicering

Manuell eller med hjälp av vår appliceringsutrustning (handtag för skogsfärg eller SYLVAGUN pistolhandtag, se sid. 22).

Viktigt : Före användning (med munstycket uppåt): skaka väl i minst en minut för att undvika sedimentering av pigment som kan täppa till munstycket.

Efter användning: rensa med munstycket nedåt.

Hälsa och säkerhet

Säkerhetsdatablad finns tillgängliga gratis på internet: www.quick-fds.com.

<https://ecoonline.se/sok-sakerhetdatablad/>
CLP-märkning med ett enda piktogram.



REFILLER

STRONG MARKERS refill är exklusivt framtagen för SYLVAGUN (sidan 20) SOPPECS innovativa och patenterade markeringspistol. Innehåller **STRONG MARKER** förpackad i refill.



VIT
I31800



BLÅ
I31801



RÖD
I31804



GUL
I31802



ORANGE
I31806

STANDARD MARKER

 1-2 ÅR

ICKE-FLUORESCERANDE MARKERING [1-2 ÅR]

STANDARD MARKER är en icke-fluorescerande skogsmarkör som används för provisorisk markering inom skogsbruket, särskilt vid bearbetning av trä: utmärkning på sågverk, markering av virke, lastpallar och träpaneler, applicering med schabloner.

BLÅ
131901



GUL
131902



SVART
131903



RÖD
131904



GRÖN
131905





EGENSKAPER

.....

- Utmärkt vidhäftning och hög täckförmåga på alla underlag av trä.
- Snabbtorkande: ca 5 min.
- Markeringens hållbarhet: 1–2 år beroende på underlag och appliceringsförhållanden.
- Användningstemperatur: -20 °C till 50 °C.
- Torktid: ca 10 min.

SPECIFIKATION

.....

Sammansättning

Bindemedel: akryl.

Pigment: mineral- och organiska pigment fria från bly och kadmium.

Lösningsmedel: komplex blandning fri från klorerat lösningsmedel och utan aromatiska föreningar (toluen, xylen etc.).

Drivgas: specifik blandning av isobutan och propan.

Applicering

Manuell eller med hjälp av vårt appliceringstillbehör (handtag för skogsfärg, se sid. 22).

Före användning (med munstycket uppåt): skaka väl.

Efter användning: rensa med munstycket nedåt.

Hälsa och säkerhet

Säkerhetsdatablad finns tillgängliga gratis på internet: www.quick-fds.com.

<https://ecoonline.se/sok-sakerhetdatablad/>

CLP-märkning med ett enda piktogram.





SKOGSMARKÖR FLUORESCERANDE VATTENBASERAD [6-12 MÅNADER]

Mer miljövänlig tack vare den vattenbaserade sammansättningen med mer än 25 % vatten. HYDRO MARK FLUO erbjuder en prestanda jämförbar med den hos FLUO MARKER®

Kort- och medellångtidsmarkering av träd för avverkning, markering av träd för gallring, temporära beståndsgränser, timmerpartier till försäljning, inventering av virke, inventering av sågverksprodukter etc.





EGENSKAPER

.....

- Kan användas på alla träslag, unga eller gamla träd, växande eller averkade med slät, skrovlig eller sprucken bark.
- Luktfri.
- Hög synbarhet även på långt avstånd tack vare den starkt fluorescerande sammansättningen.
- Torktid från 5 minuter till 1 timme beroende på temperatur, luftfuktighet och appliceringsförhållanden.
- Användningstemperatur: +5 °C till 50 °C.
- Rekommenderad luftfuktighet < 85 %, färgen är känslig för vatten (regn) så länge den inte är helt torr.
- Mycket god täckförmåga.
- Markering med hög hållbarhet: minst 6 månader beroende på underlag, appliceringsförhållanden och exponering för UV-strålning.

SPECIFIKATION

.....

Sammansättning

Bindemedel: användning av alkydhartser baserade på oljor från återanvändning av växtbaserade råvaror (lin, raps).

Pigment: mineral- och organiska pigment fria från bly och kadmium.

Lösningsmedel: blandning av vatten och alkoholer fria från klorerat lösningsmedel och aromatiska föreningar.

Drivgas: dimetyleter (DME).

Applicering

Manuell eller med hjälp av vårt appliceringstillbehör (handtag för skogsfärg, se sid. 22).

Före användning (med munstycket uppåt): skaka väl.

Efter användning: rensa med munstycket nedåt.

Applicera inte på fuktiga ytor eller vid temperaturer under 5 °C.

Hälsa och säkerhet

Säkerhetsdatablad finns tillgängliga gratis på internet:

www.quick-fds.com. <https://econline.se/sok-sakerhetdatablad/>

CLP-märkning med två piktogram.



HYDRO MARK NON FLUO

.....

 1-2 ÅR



ICKE-FLUORESCERANDE VATTENBASERAD SKOGSMARKÖR MED LÅNG HÅLLBARHET [1-2 ÅR]

.....

HYDROMARK är vattenbaserad (sammansättning med mer än 25 % vatten). Den är särskilt anpassad för medellång- och långtidsmarkering samt utnämning av träd och beståndsmarkering.





EGENSKAPER

.....

- Markering med en hållbarhet på 1–2 år (beroende på appliceringsförhållanden och typ av underlag).
- Mer miljövänlig tack vare den vattenbaserade sammansättningen.
- Användningstemperatur: 5 °C till 50 °C.
- Rekommenderad luftfuktighet < 85 %, färgen är känslig för vatten (regn) så länge den inte är helt torr.
- Kan användas på alla träslag, unga eller gamla träd.
- Luktfri.
- Torktid (1 till 2 timmar beroende på underlagets skick).

SPECIFIKATION

.....

Sammansättning

Bindemedel: specifika polymerer.

Vatten: mellan 25 och 28 % beroende på färgerna.

Pigment: mineral- och organiska pigment fria från bly och kadmium.

Lösningsmedel: komplex blandning fri från klorerat lösningsmedel och utan aromatiska föreningar.

Drivgas: dimetyleter (DME).

Applicering

Manuell eller med hjälp av vårt appliceringstillbehör (handtag för skogsfärg, se sid. 24).

Före användning (med munstycket uppåt): skaka väl.

Efter användning: rensa med munstycket nedåt.

Hälsa och säkerhet

Säkerhetsdatablad finns tillgängliga gratis på internet:

www.quick-fds.com. <https://econline.se/sok-sakerhetsdatablad/>

CLP-märkning med två piktogram.



MARKERINGSTILLBEHÖR

För att underlätta arbetet för yrkesfolk och undvika arbetsställningar som kan förorsaka muskel- och skelettbesvär har SOPPEC tagit fram markeringstillbehör som kan användas med alla aerosoler i sortimentet SOPPEC FOREST.



MARKERINGSPISTOL

En verklig innovation (patenterad), den första professionella markeringspistolen för skogsarbete.

SYLVAGUN är lätt och ergonomisk och har utformats av SOPPEC för att göra markeringsarbetet bekvämare och mindre begränsat.

Den är utrustad med:

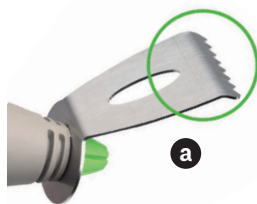
- **a** en avtagbar metallskrapa för preparering av underlaget vilket underlättar markeringsarbetet utan att man behöver använda andra verktyg eller riskera att skada aerosolen.
- **b** en transparent skyddsträtt som begränsar färgspridningen utan att göra markeringen mindre synlig.

Den kan användas med sortimentet av refiller, FLUOMARKER®, STRONG MARKER® eller HYDROMARK, från SOPPEC. För att hålla SYLVAGUN i bästa möjliga skick och garantera lång livslängd har SOPPEC utvecklat SYLVACLEAN, ett speciellt rengöringsmedel avsett för enkel rengöring av pistolen och för att undvika att täppa till munstycken och spraysystem.



**SYLVAGUN
MARKERINGSPISTOL
432400**

**SYLVACLEAN PATRONER
REFERENS I3000**



a



b

EGENSKAPER

FÖR BÄTTRE KOMFORT

- Låg vikt, lätt att manövrera
- Ergonomisk
- Begränsar besvär med monotona rörelser.

FÖR ÖKAD EFFEKTIVITET

- Utbytbara munstycken
- Metallskrapa

FÖR ÖKAD RENLIGHET OCH SÄKERHET

- Begränsar färgstänk på händerna
- Ett speciellt rengöringsmedel: SYLVACLEAN (se sid. 25),
- Begränsar mängden inhalerbar färgdimma

- Ett sortiment av specifika SOPPEC FOREST färgpatroner som är mer miljövänliga.

INNOVATIV

- Produkt patenterad av SOPPEC
- Används endast med SOPPEC FORESTS refiller

BÄLTSHÅLLARE FÖR SYLVAGUN

.....

Med det här tillbehöret kan man fästa SYLVAGUN i bältet eller i en ficka.
Den gör det enkelt att transportera pistolen med eller utan refill.
Bälteshållaren för SYLVAGUN är lätt och ergonomisk och innebär att användaren har händerna fria vilket underlättar övrigt skogsarbete.

REF. 432401



HANDTAG FÖR SKOGSFÄRG

.....

Appliceringstillbehör i metall avsett för att underlätta greppet om aerosolen.
Handtaget kläms fast på aerosolen och gör det enklare för användare att arbeta med markering.
Kan endast användas med aerosoler försedda med hatt för skogsarbete.

REF. 432442



PRODUKTER FÖR SKOGSBRUK

.....

För att komplettera utbudet av sprayfärger erbjuder SOPPEC ett sortiment av produkter som är oundgängliga för alla som arbetar inom skogsbruk.

HÅLLARE FÖR AEROSOLER
VATTENBASERAD SKOGSFÄRG
SYLVACLEAN RENGÖRINGSMEDEL
MÄRKKRITOR



HÅLLARE FÖR AEROSOLER

Praktiska hållare i läder eller PVC för 1 eller 2 aerosoler så att du kan ha sprayflaskorna inom räckhåll utan att de är i vägen.

REF. 433001



REF. 433002



REF. 433003



VATTENBASERAD SKOGSFÄRG

- Produkt avsedd att användas med markeringssystemet HARVESTER.
- För identifiering av träd som ska fällas eller virke som ska transporteras.
 - God täckförmåga.
- Reducerat innehåll av VOC (lättflyktiga organiska föreningar).

BLÅ I34001
RÖD I34004
FÖRPACKAD I DUNK OM 10
LTS.



SYLVACLEAN RENGÖRINGSMEDEL

SYLVACLEAN har tagits fram speciellt för rengöring av SYLVAGUN markeringspistol efter användning av färgrefiller. Regelbunden användning av SYLVACLEAN garanterar lång livslängd och funktionalitet för SYLVAGUN.

REF. 13000



EGENSKAPER

- För markeringsfärg.
- SYLVACLEAN kan användas i låga temperaturer ned till -15°C.

SPECIFIKATION

Sammansättning

Lösningsmedel: komplex blandning.

Drivgas: specifik blandning av isobutan och propan.

Applicering

- Används endast med SYLVAGUN markeringspistol.
- Spraya produkten under ca 5 sekunder.
- Rensa därefter i 2–3 sekunder med munstycket nedåt.
- Det är nödvändigt att lossa SYLVACLEAN-refillen från SYLVAGUN efter användning.

Hälsa och säkerhet

Läs säkerhetsdatabladen gratis på internet: www.quick-fds.com.
<https://econline.se/sok-sakerhetdatablad/>

MÄRKKRITOR

Ett brett sortiment av kriter för att uppfylla olika markeringsbehov. Markering på torrt eller fuktigt trä.

VIT
REFERENS
421100



BLÅ
REFERENS
421101



GUL
REFERENS
421102



RÖD
REFERENS
421104



RÖD
REFERENS
421113 **FLUO**



KRITHÅLLARE X 3
REFERENS
42140



EGENSKAPER

- Väderbeständig markering.
- Vaxbaserade kriter.
- Hög synbarhet. Intensiva färger.
- Röd fluorescerande krita speciellt framtagen för optisk läsning. REFERENS 13000



VANLIG ANVÄNDNING

PRODUKT- PRESTANDA	KORT-/MEDELLÅNGTIDS- MARKERING AVSKILJNING GALLRING	LÅNGTIDS-MARKERING AV TRÄD SOM SKA LÄMNAS KVAR FÖR ATT VÄXA VIDARE.	INVENTERING AV VIRKE, VERIFIERING	MARKERING AV PALLAR, TRÄPANELER, SCHABLONER	LANDSKAPS-ARKITEKTUR
SYNBARHET PÅ AVSTÅND	+++	+++	++	++	+
ANVÄNDNING PÅ FUKTIGA UNDERLAG	+++	+++	+++	++	++
HÅLLBARHET PÅ MARKERINGEN	++	+++	++/+	++/+	+
ANVÄNDNINGS- TEMPERATUR	-20°C/40°C	-20°C/40°C	-10°C/40°C	-10°C/40°C	5°/35°C
TÄCKANDE FÄRG					
REKOMMENDERADE PRODUKTER	<ul style="list-style-type: none"> • Fluomarker • Flash marker • Forest marker 	<ul style="list-style-type: none"> • Strong Marker 	<ul style="list-style-type: none"> • Forest marker • Flash marker • Fluomarker 	<ul style="list-style-type: none"> • Standard marker • Forest marker non fluo • Kriter 	<ul style="list-style-type: none"> • Forest marker fluo
PRODUKTER SOM ÄR MER MILJÖVÄNLIGA	<ul style="list-style-type: none"> • Hydromark Fluo 	<ul style="list-style-type: none"> • Hydromark Non Fluo 	<ul style="list-style-type: none"> • Hydromark Fluo 		
KOMPLETTERANDE PRODUKTER	Markeringspistol för aerosolpatroner, rengöringsmedel, handtag för skogsfärg, skogsfärger, märkkriter				