



I idrottssammanhang och vid andra evenemang, utomhus eller inomhus, dagtid eller kvällstid, är färg och lack i sprayform en praktisk lösning för utmärkning, avgränsning av platser vid signalering av riskområden eller vid nödsituationer.

SOPPEC events sortiment inkluderar produkter med specialeffekt, (fotoluminescerande, återreflekterande, termokromiska) och markeringsfärger.

.....

<b>PRODUKTER MED SPECIALEFFEKT</b> .....	<b>4</b>
PHOTO LIGHT .....	6
REFLECT LIGHT .....	8
THERMO MARKER .....	10
TEMPO MARKER .....	12
TRACING SPORT .....	14
<b>KOMPLETTERANDE PRODUKTER</b> .....	<b>16</b>
HANDTAG .....	17
VAGNAR .....	18
BAND .....	19
SCHABLONER .....	20

.....



## PRODUKTER MED SPECIALE EFFEKT & MARKERINGSFÄRG

### SÄKERHET OCH MILJÖ KOMMER I FÖRSTA HAND

- Våra produkter är fria från CMR-ämnen (cancerframkallande, mutagena etc.) kategori 1A, 1B & 2 i högre koncentration än den lagstadgade nivån på 0,1 %.
- De är sammansatta utan hexan och metanol, toluen och xylen
- Fria från tungmetaller: bly (Pb), kadmium (Cd) etc.
- Utan farosymbolen för miljöfarlig, Environmental Hazard nr. 412: «giftig för vattenmiljön» och utan skadliga långtidseffekter på ekosystemet.
- Vår märkning följer gällande europeisk lagstiftning, EG nr. 1272/2008 och dess anpassningar (CLP-förordningen: klassificering, märkning och förpackning [EG nr. 1272/2008]).

## **FÖRDELAR**

- Alla våra aerosoler är sammansatta i enlighet med reglerna för vår trippelcertifiering.
- Produkterna kan användas även vid väldigt låg temperatur tack vare burkar under högt tryck och en specifik drivgas.

Tempo Marker är försedd med SOPPECS patenterade säkerhetshatt «TP».

(foto 1 och 2 s.5 katalog byggindustri)

## **LAGRING & HANTERING**

.....

Aerosolerna ska förvaras mellan 15 och 25 °C och i en relativ luftfuktighet på mellan 50 och 60 %.

Lagringstid före användning vid korrekt förvaring enligt beskrivningen ovan är:

- 2 år för färger med specialeffekt
- 4 år för markeringsfärger

Får ej utsättas för temperaturer över 50 °C.

Förvaras åtskilt från antändningskällor, värme och solljus.

Liksom vid all annan materialhantering och lagring rekommenderas särskilt att RÖKNING ÄR FÖRBJUDEN.

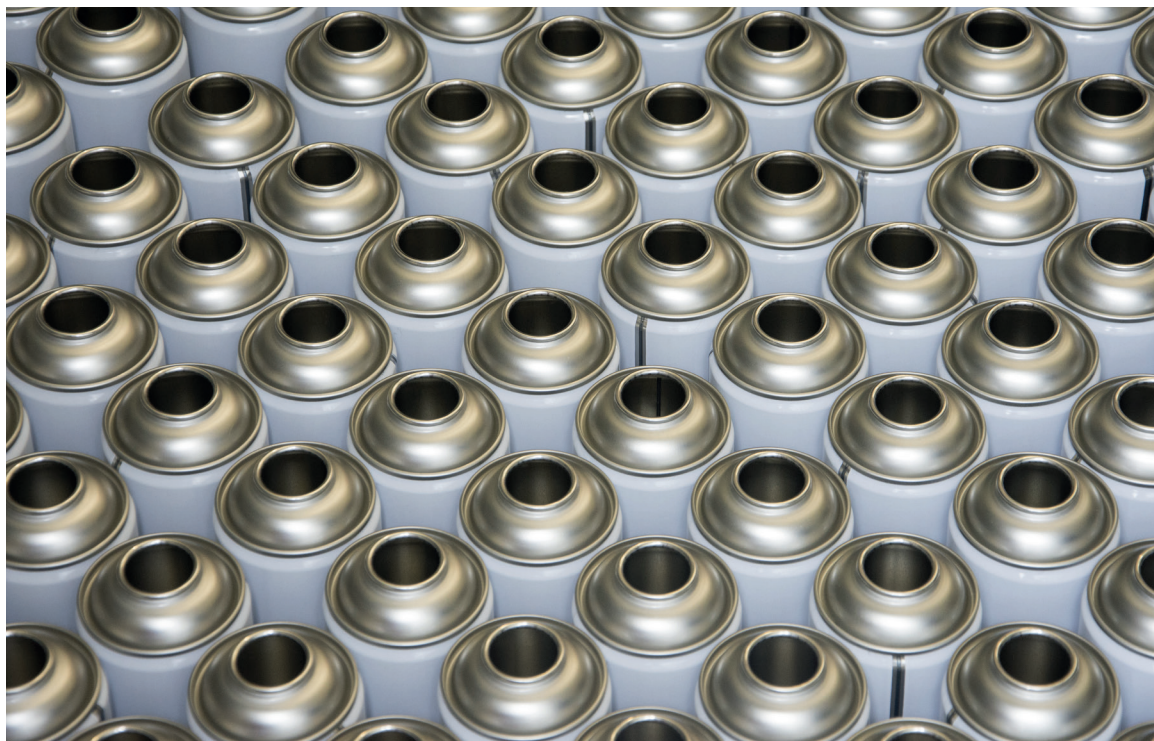
## **FÖRPACKNING**

.....

Alla våra aerosoler har en bruttovolym på 650 ml och en nettovolym på 500 ml.

Produkterna med specialeffekt är förpackade på inplastade pallar om 75 kartonger med 6 eller 12 aerosoler.

Standardförpackning för markeringsfärgerna är 12 aerosoler per kartong.



# PHOTO LIGHT

Den här färgen med specialeffekt består av fotoluminescerande pigment som återskapar ljus i mörkret när färgen har exponerats för naturligt eller artificiellt ljus.

Den har en mängd olika användningsområden: säkerhetsmärkning (nödutgångar, säkerhetszoner i tunnlar, plats för brandsläckare), signalering vid sport- eller kulturevenemang kvällstid, tävlingslopp, utställningar etc.



REFERENS  
18100



## EGENSKAPER

.....

- Kan appliceras på diverse ytor och material. (Gör ett test före användning på plast-, syntet- och målade ytor.)
- Överensstämmer med standard DIN 67510.
- Obegränsad repetition av den fotoluminescerande effekten.
- Synlig i flera timmar utan ljuskälla (upp till 8 timmar)

Torktid: 15 till 20min.

Användningstemperatur: -15 °C till 50 °C

## SPECIFIKATION

.....

### Sammansättning

Bindemedel: akryl

Pigment: Fotoluminescerande av senaste generationen (mer bestående varaktighet och intensitet). Fria från bly, kadmium och radioaktiva ämnen.

Lösningsmedel: komplex blandning fri från klorerat lösningsmedel och aromatiska föreningar (toluen, xylene etc.).

Drivgas: specifik blandning av isobutan och propan.

### Applicering

Manuell eller med hjälp av vår appliceringsutrustning (pistolhandtag).

Används vertikalt (med munstycket uppåt).

Före användning: skaka väl upp och ned.

Efter användning: rensa med munstycket nedåt.

• Om underlaget inte är mycket ljust eller vitt är det lämpligt att först applicera ett till två skikt med vit färg. Ju vitare underlaget är, desto starkare blir markeringens ljusförmåga.

• Spraya på avstånd (10 till 20 cm) på ett rent och torrt underlag i tunna och jämna skikt.

• Ju tjockare skiktet av PHOTO LIGHT är, desto mer intensiv och varaktig blir effekten.

Färgens fotoluminescens kan förnyas obegränsat utan att kvaliteten försämras.

Skydda eventuellt angränsade ytor för att förhindra oavsiktlig sprayning (dimma).

### Hälsa och säkerhet

Säkerhetsdatablad finns tillgängliga gratis på internet:

[www.quick-fds.com.Ecoonline](http://www.quick-fds.com.Ecoonline)

CLP-märkning med två piktogram.

För information om bästa användningsförhållanden för den här produkten, se faktabladet.



# REFLECT LIGHT

REFLECT LIGHT är en lack i sprayform med återreflekterande effekt. Den reflekterar ljuset från en ljusstråle i mörkret (ficklampa, strålkastare på fordon etc.) genom diffraktion av mikroglaspärlor i lacken.

Kan användas vid en mängd olika tillfällen för att skapa en effekt som liknar den på vägskyltar: för anvisning om farligt område, utmärkning av bana, säkring av platser eller arbetsplatser, eller utmärkning av sport- eller kulturevenemang.

En enkel säkerhetslösning för att signalera naturliga hinder eller särskilda risker vid dålig sikt både inomhus och utomhus.



REFERENS  
18000



## EGENSKAPER

.....

- Lång och bra hållbarhet: 6 till 12 månader (beroende på underlag och appliceringsförhållanden). Kan appliceras på flera typer av underlag (betong, trä, asfalt, metall, sten etc.) (På ytor av plast eller på målade ytor är det lämpligt att göra ett test före användning för att kontrollera kompatibiliteten). Användningstemperatur: -15 °C till 50 °C
- Appliceras i ett tunt skikt. God vidhäftningsförmåga.
- Snabbtorkande: 5 min.
- Hög reflexion omedelbart på natten under en direkt ljusstråle (30 till 40 m).

## SPECIFIKATION

.....

### Sammansättning

Bindemedel: akryl.  
Pigment: specifik blandning av flera sorters behandlade mikroglasspärlor, fri från bly och kadmium.  
Lösningsmedel: komplex blandning fri från klorerat lösningsmedel och aromatiska föreningar (toluen, xylen etc.).  
Drivgas: specifik blandning av isobutan och propan.

### Applicering

- Manuell eller med hjälp av vår

appliceringsutrustning (handtag, schabloner). Används vertikalt (med munstycket uppåt).

- Före användning: skaka aerosolen kraftigt och fortsätt skaka i ca 15 sekunder, även när kulorna hörs tydligt, för att blanda färgen väl (i synnerhet mikroglasspärlorna).
- Skaka aerosolen regelbundet under användning. Under och efter användning: rensa
- Applicera på en ren och torr yta.
- Applicera i mycket tunna och jämna skikt (applicera skikten i följd) med ett avstånd på 10 till 20 cm från underlaget för att få maximal reflexion.
- I dagsljus ska färgen knappt synas.
- Skydda eventuellt angränsande ytor för att förhindra oavsiktlig sprayning (dimma).
- Återreflektionen kan kontrolleras med hjälp av en ficklampa som hålls i ögonhöjd och med ljusstrålen riktad mot den målade och torra ytan.

### Hälsa och säkerhet

Säkerhetsdatablad finns tillgängliga gratis på internet [www.quick-fds.com](http://www.quick-fds.com). Ecoonline CLP-märkning med två piktogram.



# THERMO MARKER

En värmekänslig färg som övergår från ofärgad till magentaröd, och omvänt, när temperaturen sjunker under 0 °C.

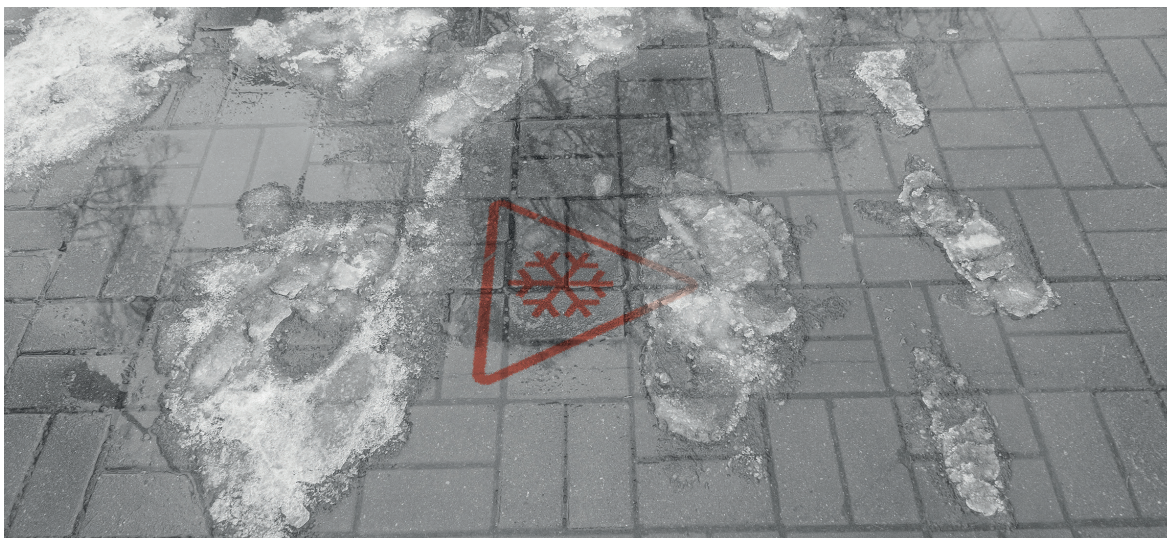
Thermo Marker är den idealiska lösningen för att varna för risken för halka när marken är frusen.

Mycket användbar för varningsmarkeringar på marken i starkt trafikerade områden: (samhällen, serviceanläggningar, tätbebyggelse, stadsplanering, parkering, logistikområden, företag etc.)



REFERENS  
18300





## EGENSKAPER

- Hållbarheten förlängs vid applicering av ett skyddslack: THERMO PROTECT (ref. 18310)
- Dammtorr efter: 30 minuter
- Räckvidd: 1 m<sup>2</sup>/flaska motsvarande ca 10 schabloner (ref. 451731). (Vägledande värde endast för information.)
- Beräkna i genomsnitt en aerosol med THERMO PROTECT till en aerosol med THERMO MAKER.
- Markeringens livslängd: 1 vinter vid applicering av skyddslack THERMO PROTECT. (ref. 18310)

## SPECIFIKATION

### Sammansättning

Bindemedel: akryl

Pigment: termokromiska som övergår från ofärgade till magentaröda och omvänt

Lösningsmedel: blandning av alifatiska kolväten

### Applicering

Observera: Applicera inte produkten före eller under sommaren för att garantera hållbarheten under hela vintern.

### 1. Preparering av underlaget: applicera ett GRUNDSKIKT

- Färgen THERMO MARKER bör helst appliceras på en vit eller ljusgul bakgrund för att synas när temperaturen sjunker under 0 °C. För bästa resultat rekommenderar vi att man använder ett grundskikt av vår gula färg TRACING

(ref. 151602) tillsammans med vår fyrkantiga schablon framtagen för detta ändamål (ref. 451730).

Vid användning av annan gul/vit bakgrund är det nödvändigt att först göra ett test för att kontrollera färgen THERMO MARKERS kompatibilitet med bakgrunden.

- Före applicering av färgen THERMO MARKER, se till att underlaget är rent och torrt (ca 25 minuter för gul Tracing-färg).

### 2. Applicering av thermo marker

- Skaka aerosolen med THERMO MARKER väl upp och ned för att blanda färgen noga, fortsatt även när kulorna hörs tydligt.
- Applicera färgen THERMO MARKER omkring 20 cm från underlaget i minst 4 tunna skikt i följd i olika riktningar. För bättre signalering rekommenderar vi att man använder vår varningsschablon för halka (ref. 451731). För ökad bekvämlighet kan produkten även appliceras med SOPPECS pistolhandtag (ref. 432447).

### 3. Skydd: Applicering av Thermo Protect

När Thermo marker har torkat rekommenderar vi att man applicerar skyddslack i ett tunt och jämnt skikt på den behandlade ytan. Detta gör de termokromiska pigmenten mindre känsliga för UV-strålning och ökar på så vis livslängden på markeringen med Thermo Marker.

# TEMPO MARKER

FLUO



1 MÅNAD

## Fluorescerande, kortvarig, kritbaserad markör [1 MÅNAD]

Lämplig för temporär signalering och utmärkning.

Tack vare den specifika sammansättningen baserad på krita försvinner färgen snabbt genom påverkan av UV-strålning. Det går ännu snabbare med hjälp av mekanisk rengöring (borstar, vattenstråle, lågtrycksrengöring etc.)

ORANGE  
141716



BLÅ  
141719



CERISE  
141725





## EGENSKAPER

.....

Kan användas på en mängd ytor såsom betong, gräs, trä och asfalt.  
Mycket tålig säkerhetshatt (en full aerosol som faller 1,50 meter förblir intakt).

- Starkt fluorescerande, synlig på långt avstånd.
- Markeringens hållbarhet: några dagar upp till högst 1 månad.
- Snabbtorkande: ca 10 min.
- Användningstemperatur: -20 °C till +50 °C.
- Färgen försvinner naturligt och helt och hållet med mekanisk rengöring (vattenstråle, lågtrycksrengöring, borstar etc.)

## SPECIFIKATION

.....

### Sammansättning

Bindemedel: akryl.

Pigment: specifika mineral- och organiska pigment för att underlätta snabb nedbrytning genom påverkan av UV-strålning.

Lösningsmedel: komplex blandning fri från klorerat lösningsmedel och aromatiska föreningar.

Drivgas: specifik blandning av isobutan och propan.

### Applicering

Manuell eller med hjälp av våra appliceringstillbehör (käpp och pistol).

Före användning: skaka upp och ned.

Efter användning: rensa med munstycket uppåt.

### Hälsa och säkerhet

Säkerhetsdatablad finns tillgängliga gratis på internet: [www.quick-fds.com](http://www.quick-fds.com).

<https://eoonline.se/sok-sakerhetsdatablad/>

Ingen rinnande färg eller färgdimma under användningen tack vare SOPPECS patenterade säkerhetshatt.

CLP-märkning med två faropiktogram.



# TRACING SPORT

12 MOIS

## TRACING® SPORT [750ml]

TRACING® Sport, linjemarkeringslösning speciellt för gräsbelagda multisportplaner. TRACING® Sport finns i aerosol med 750 ml (nettovolym) och uppfyller de högsta kraven på markering av hög kvalitet.

TRACING® Sport används tillsammans med en vagn speciellt avsedd för markering på gräsbelagda planer:

VIT  
151800SPO



BLÅ  
151801SPO



GUL  
151802SPO



SVART  
151803SPO



RÖD  
151804SPO



GRÖN  
151805SPO



Linjebredd 5 till 10 cm (justerbar på vagnen) Dessa värden är endast vägledande

Med 1 aerosol på 750 ml

1 skikt      2 skikt

med långsam applicering

75m      37m

snabb applicering

110m      55m



## EGENSKAPER

.....

- Tydlig och exakt markering tack vare ett speciellt munstycke.
- Snabbtorkande (15–20 min.)
- Utmärkt täckförmåga.
- Särskild sammansättning framtagen för att bevara gräset.
- Väderbeständig för en permanent markering.

## SPECIFIKATION

.....

### Lagring & hantering

Aerosolerna ska förvaras mellan 15 och 25 °C och i en relativ luftfuktighet på mellan 50 och 60 %.

Får ej utsättas för temperaturer över 50 °C. Förvaras åtskilt från antändningskällor, värme och solljus.

Liksom vid all annan materialhantering och lagring rekommenderas särskilt att rökning är förbjuden.

### Sammansättning

Bindemedel: akryl.

Pigment: mineral- och organiska pigment  
Fria från bly och kadmium.

Lösningsmedel: komplex blandning fri från klorerat lösningsmedel och aromatiska föreningar (toluen, xylen etc.).

Drivgas: specifik blandning av isobutan och propan.

### Applicering

Manuell eller med hjälp av vår appliceringsutrustning (sportvagn, se sidan 16).

Torktid: 15 till 20 min.

## Hälsa och säkerhet

Säkerhetsdatablad finns tillgängliga gratis på internet:

<https://economy.se/sok-sakerhetdatablad/>.

CLP-märkning med ett enda piktogram.



## GENERELLA ANVÄNDNINGSVILLKOR

.....

För att få en linje av god kvalitet bör appliceringen av det första skiktet (grundskiktet) göras snabbt; däremot

bör det andra och eventuellt tredje skiktet appliceras långsammare för att uppnå önskad täckning.

För maximal synlighet rekommenderas applicering i 2 skikt (varav det första appliceras snabbt).

Applicering på vått eller fuktigt gräs ger en markering med sämre hållbarhet.

Bör helst appliceras på torr mark.

## ANVÄNDNINGSRÅD

.....

- Används upp och ned, reglera appliceringshöjden med hjälp av den utrustning som används för att få önskad bredd på linjen.

- FÖRE ANVÄNDNING: Skaka aerosolen väl upp och ned för att blanda färgen noga, fortsätt även när stålkulorna hörs tydligt.

- EFTER ANVÄNDNING: Rensa med munstycket uppåt (tills det bara kommer ut gas), för att rengöra ventil och munstycke.

# TILLBEHÖR OCH KOMPLETTERANDE PRODUKTER

För att underlätta användningen av produkterna i Soppecs sortiment finns det  
markeringstillbehör  
såsom linjemarkeringsvagn och markeringskäpp. Det finns även ett sortiment med  
schabloner för applicering av pilar, siffror etc. och signalband?? för att märka ut  
evenemangsområden vid behov.



## SPORTVAGN TRACING®

.....

Vagnen är speciellt avsedd för markering på gräsbelagda planer. Den kan även användas på andra underlag med produkter från sortimentet Tracing.

### TEKNISK SPECIFIKATION

- Ett mycket tåligt chassi och fyra pneumatiska hjul ger bra stabilitet under markeringsarbetet.
- Aerosolens position kan regleras på höjden för en linjebredd på 5 till 12 cm. Anpassad för markeringar på gräsbelagda multisportplaner.
- Bekväm att använda med ett styre som kan regleras på höjden och har två handtag. Styret är förskjutet så att man kan se linjen under markeringsarbetet.
- Avtagbart styre för att underlätta vid transport.
- Hållare för 6 extra aerosoler.
- Vindskydd.

*Exempel på användning:*

*För markering av en fotbollsplan behövs 5 till 7 aerosoler med Tracing® Sport för grundmarkeringen och därefter räcker det med 4 aerosoler för regelbundet underhåll av markeringen (varannan vecka).*

**REFERENS  
441610**

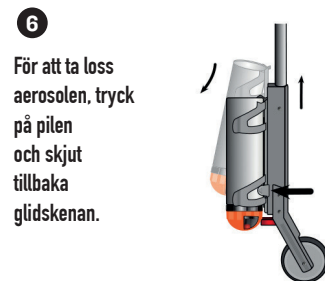
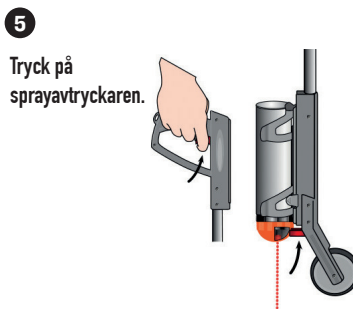
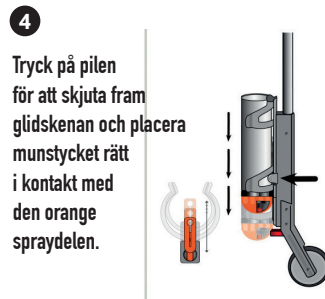
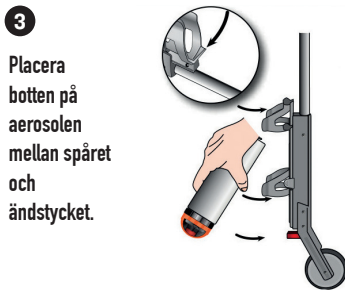
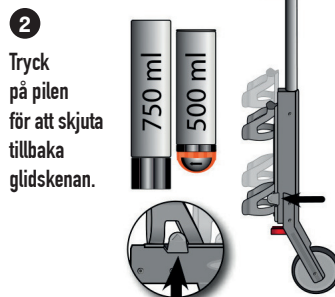


# PVC HANDTAG

SOPPECS nya markeringskäpp motsvarar de högsta förväntningarna på professionell markering på marken.

## EGENSKAPER

- Den är flexibel, lätt och ergonomisk tack vare valet av material den är tillverkad av och en design med fokus på användarens komfort.
- Den kan skräddarsys med ert varumärke (beroende på kvantitet).
- Den är anpassad till aerosoler i alla storlekar och är ett outhärligt verktyg på alla arbetsplatser.





## SCHABLONER



Vi erbjuder en serie av standard schabloner så som pillar, nummer, bokstäver, övergångsställe mm. Schablonerna är tillverkade av pvc och kan rengöras med lösningsmedel och återanvändas.

**HANDIKAPP 0.25 X 0.30**  
REF. 451720

**STOPP**  
REF. 451729

**2 PIL-SVANS**  
REF. 451727

**FYRKANT 500 X 500**  
REF. 451730

**ÖVERGÅNGSSTÄLLE**  
860 X 530 REF. 451756

**NUMMER 0-9**  
REF. 451722

**HANDIKAPP SYMBOL**  
REF. 451721

**CYKELVÄG 860 X 530**  
REF. 451755

**BOKSTÄVER K-T**  
REF. 451724

**STORT PILHUVUD**  
REF. 451726

**TRIANGEL + HALKA**  
(GLISSANT) REF. 451732

**BOKSTÄVER A-J**  
REF. 451723

**BOKSTÄVER U-Z**  
REF. 451725

**SKOLA**  
REF. 451728

**SNÖFLINGA (300 X 295)**  
REF. 451731



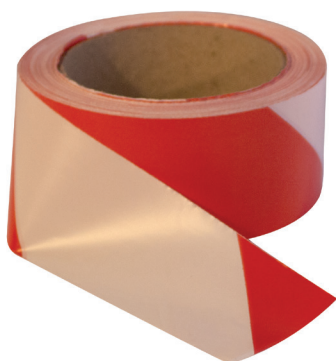
# SIGNALBAND

.....

Varningsband för högre säkerhet på byggarbetsplatser  
eller för utmärkning av evenemang  
(tävlingslopp, vandringsleder etc.)

.....

**STANDARD**  
**RÖD/VIT**  
**REFERENS 45171IC**



**STANDARD**  
**GUL/RÖD**  
**REFERENS 45170IC**



**EXTRA STARKT**  
**RÖD/VIT**  
**REFERENS 451704**



.....

## ”STANDARD”

.....

- Finns i två färgkombinationer: röd/vit eller gul/röd.
- Mått: 100 m x 50 mm

## ”EXTRA STARKT”

.....

- Högre hållbarhet än standardbandet.
- För utmärkning av platser.
- Mått: 500 m x 75 mm

