



TECHNOLOGY

# KONZENTRIEREN AUF DAS WESENTLICHE



## Produktkatalog

### BOB-tec

Inhaber Björn Olaf Behrens  
Am Weinberge 1A  
31535 Neustadt a.Rbge.

Telefon: 05032-96 46 460

Telefax: 05032-96 46 469

Internet: [www.bob-tec.de](http://www.bob-tec.de)

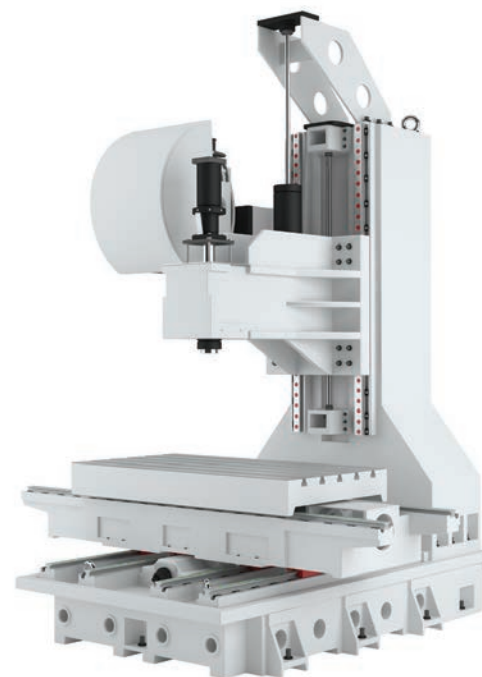
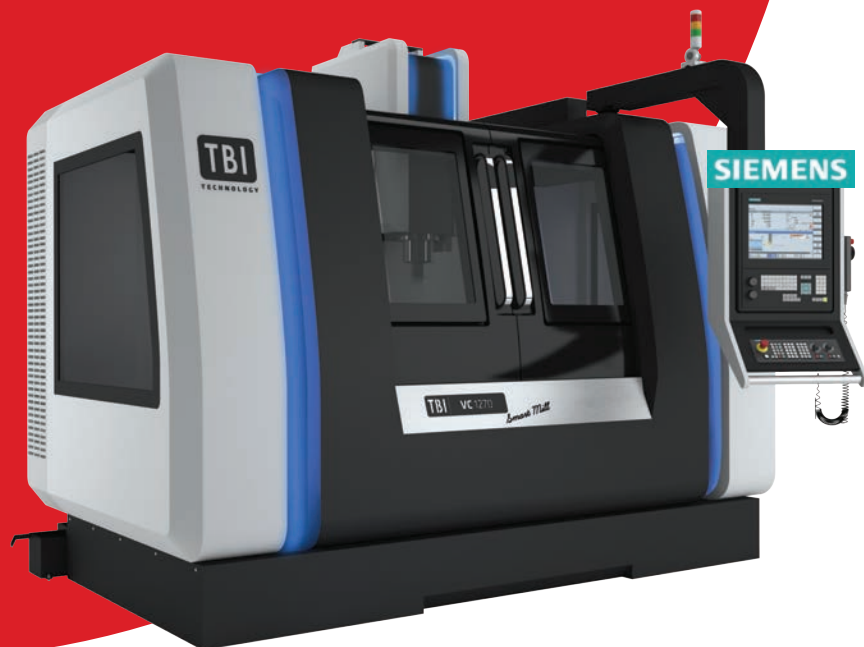
E-Mail: [info@bob-tec.de](mailto:info@bob-tec.de)

Die Details machen den  
Unterschied, zwischen Gut  
und Besser.

Wir freuen uns auf die Zusammenarbeit  
mit Ihnen,

**BOB-TEC**  
Werkzeugmaschinen  
Vertrieb & Service

# VC SERIE SMART MILL



## PRODUKT MERKMALE

- Maschinen Körper aus Guss
- Kreuztisch Bauweise
- Linearführungen in allen Achsen
- Vier Führungsbahnen in Y-Achse (Modell VC 1270 Smart Mill)
- Spindel-Wärmeausgleich
- Gewichtsausgleich Z-Achse
- Zentralschmiersystem
- Hochwertige Kugelumlaufspindeln
- Absolut Drehgeber
- Kraftvolle Antriebe und Drehmoment für effizientes Fräsen
- Schneller Doppelarm-Werkzeugwechsler
- Vollständig geschlossener Spritzschutz



Vertical milling centres

## VC SERIE SMART MILL

### TECHNISCHE SPEZIFIKATION

#### STANDARD AUSSTATTUNG

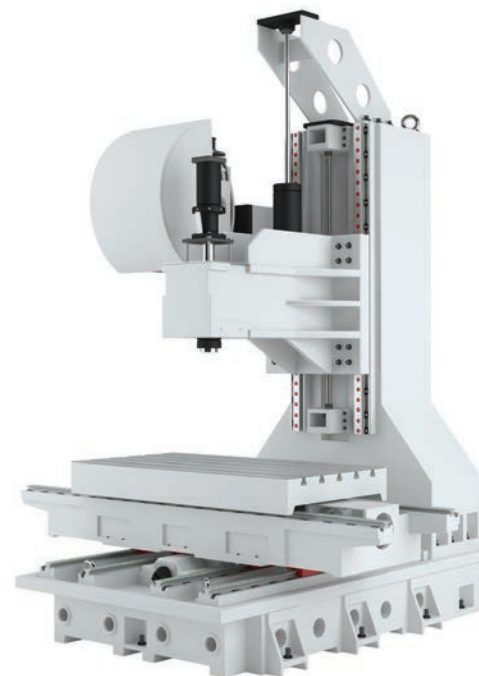
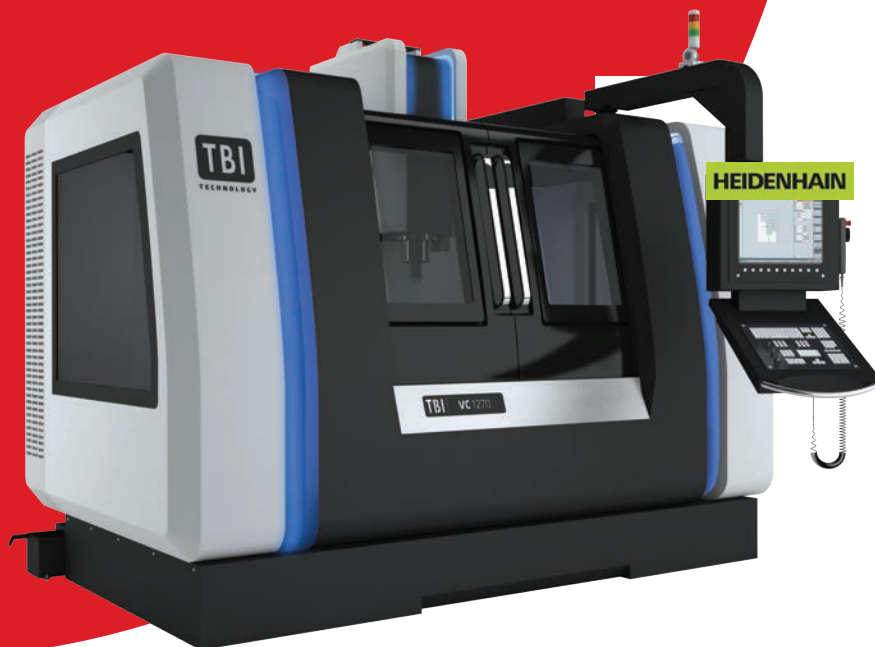
- Steuerung: Siemens 828D 15" TFT Touch-Screen + Shopmill
- Gewindeschneiden ohne Ausgleichsfutter
- Tragbares Handrad
- Spindel 10000 U/min
- Kühlung durch Spindel 20 bar/ Luft durch Spindel
- Spindelluftstoß
- Ölskimmer
- V.20 / RS 232C + USB-Datenübertragung (schnell) Ethernet
- SK40 Werkzeugmagazin für 24 Positionen
- Wasserpistole und Luftpistole
- Späne-Spülsystem
- integrierter Spiral-Späneförderer
- Wärmetauscher für Schaltschrank

#### OPTIONALE AUSSTATTUNG

- Direktantrieb Spindel 12000/15000 U/min
- vorbereitung für den Einbau von 4. Achse
- numerische Steuerung 4. und 4/5. Achse
- Werkzeug Messtaster
- Werkstück Messtaster

TECHNISCHE DATEN	EINHEIT	VC 1060 SMART MILL	VC 1270 SMART MILL
<b>VERFAHRWEGE</b>			
X-ACHSE	mm	1000	1200
Y-ACHSE	mm	600	700
Z-ACHSE	mm	560	650
ABSTAND SPINDELNASE - TISCH	mm	140-700	150-800
<b>TISCH</b>			
TISCHGRÖSSE	mm	1100x500	1350x600
T-NUTEN(ANZAHL X BREITE X ABSTAND)		5x18x100	5x18x100
MAX. TISCHBELASTUNG	kg	1000	1200
<b>EILLGÄNGE</b>			
X/Y/Z ACHSE	m/min	36/36/36	36/36/36
<b>SPINDEL</b>			
SPINDELAUFNAHME		SK40	SK40
DREHZAHL - RIEMENTRIEB	U/min	10000	10000
DREHZAHL - DIREKTANTRIEB	U/min	12000/15000	12000/15000
<b>ANTRIEBSLEISTUNG</b>			
SIEMENS ANTRIEBSLEISTUNG (S1/S6)	kW	11/23	11/23
<b>WERKZEUGWECHSLER</b>			
ANZAHL DER WERKZEUGE	Stück	24	24
WERKZEUG MAX. (LÄNGE / DURCHMESSER)	mm	300/80-150	300/80-150
<b>WEITERE DATEN</b>			
GESAMTLEISTUNGS-AUFNAHME	kVA	35	35
ABMESSUNGEN (BXTXH)	mm	2900x2100x2800	3400x2250x2800
GEWICHT	kg	6000	7500

# VC SERIE



## PRODUKT MERKMALE

- Maschinen Körper aus Guss
- Kreuztisch Bauweise
- Linearführungen in allen Achsen (bis VC 1670)
- Flachführungen in allen Achsen (ab VC 1890)
- Vier Führungsbahnen in Y-Achse (ab VC 1270)
- Max.Spindeldrehzahl 40.000 U/min (Option)
- Spindel-Ölkühler
- Gewichtsausgleich Z-Achse
- Zentralschmiersystem
- Hochwertige Kugelumlaufspindeln
- Absolut Drehgeber
- Kraftvolle Antriebe und Drehmoment für effizientes Fräsen
- Schneller Doppelarm-Werkzeugwechsler
- Ergonomisches Bedienfeld
- Vollständig geschlossener Spritzschutz



Vertical milling centres

## VC SERIE

### TECHNISCHE SPEZIFIKATION

#### STANDARD AUSSTATTUNG

- Heidenhain-Steuerung TNC 620
- Gewindeschneiden ohne Ausgleichsfutter
- Tragbares Handrad
- Spindel 12000 U/min / Riementrieb
- Kühlung durch Spindel 20 bar/ Luft durch Spindel
- Spindelluftstoß
- Spindel-Kühlmitteldüsen
- V.24 / RS 232-C + USB-
- Datenübertragung
- Ölskimmer
- SK40 Werkzeugmagazin für 24 Positionen
- Teleskop-Abdeckungen X/Y/Z
- Wasserpistole und Luftpistole
- Späne-Spülsystem
- Integrierter Spiral-Späneförderer
- Schaltschrank-Wärmeaustauscher

#### OPTIONALE AUSSTATTUNG

- Heidenhain-Steuerung TNC 640
- Siemens / Fanuc-Steuerung
- Kühlung durch Spindel von 40 bis 80 bar
- Heidenhain-Glassmasstäbe
- Flachführungen
- vorbereitung für den Einbau von 4. Achse
- numerische Steuerung 4. und 4/5. Achse
- ZF-Getriebe automatisch schaltend
- Erhöhte Antriebsleistung von Hauptmotor und Achse.
- Werkzeugmagazin für 30/40 Positionen
- Kugelrollspindelkühlung
- Klimaanlage für Schaltschrank
- Kühlmittelfiltersystem
- Werkzeug Messtaster
- Werkstück Messtaster

TECHNISCHE DATEN	EINHEIT	VC 1060	VC 1270	VC 1890	VC 2090	VC 2290
<b>VERFAHRWEGE</b>						
X-ACHSE	mm	1000	1200	1800	2000	2200
Y-ACHSE	mm	600	700	900/1000	900/1000	900/1000
Z-ACHSE	mm	560	650	900/1000	900/1000	900/1000
ABSTAND SPINDELNASE - TISCH	mm	140-700	150-800	250-1150	250-1150	250-1150
<b>TISCH</b>						
TISCHGRÖSSE	mm	1100X500	1350X600	1950X850	2150X850	2350x850
T-NUTEN(ANZAHL X BREITE X ABSTAND)		5X18X100	5X18X100	5X22X150	5x22x150	5x22x150
MAX. TISCHBELASTUNG	kg	1000	1200	2500	3000	3000
<b>EILLGÄNGE</b>						
X/Y/Z ACHSE	m/min	36/36/36	36/36/36	20/20/15	15/15/10	15/15/10
<b>SPINDEL</b>						
SPINDELAUFNAHME		SK40	SK40/SK50	SK40/SK50	SK40/SK50	SK40/SK50
DREHZAHL - RIEMENTRIEB	U/min	12000	12000	12000	12000	12000
DREHZAHL - DIREKTANTRIEB	U/min	12000/15000	12000/15000	12000/15000	12000/15000	12000/15000
DREHZAHL - ELEKTROSPINDEL	U/min	20000/24000/40000	20000/24000/40000	20000	20000	20000
<b>ANTRIEBSLEISTUNG</b>						
FANUC ANTRIEBSLEISTUNG (S1/S6)	kW	11/15	11/15	18/22	15/18	15/18
HEIDENHAIN ANTRIEBSLEISTUNG (S1/S6)	kW	10/17	10/17	15/24	15/20	15/20
SIEMENS ANTRIEBSLEISTUNG (S1/S6)	kW	11/23	11/23	15/22	18/22	18/22
<b>WERKZEUGWECHSLER</b>						
ANZAHL DER WERKZEUGE	Stück	24/30	24/30	24/30	24/30	24/30
WERKZEUG MAX. (LÄNGE / DURCHMESSER)	mm	300/80-150	300/80-150	300/80-150	300/80-150	300/80-150
<b>WEITERE DATEN</b>						
GESAMTLEISTUNGS-AUFNAHME	kVA	35	35	55	55	55
ABMESSUNGEN (BXTXH)	mm	2900x2100x2800	3400x2250x2800	4900x3265x3600	5400x3500x3600	5700x3500x3600
GEWICHT	kg	6000	7500	20000	23000	27000

# SDV-H SERIE



## PRODUKT MERKMALE

- Maschinen Körper aus Guss
- Portal Bauweise
- Linearführungen für alle Achsen (Rollentyp)
- 3-Linear-Führungsbahnen in X-, Y-Achse
- 4-Linear-Führungsbahnen in Z-Achse
- Spindel Ölkühler
- Gewichtsausgleich Z-Achse
- 5-Seiten Bearbeitung möglich
- Zentralschmiersystem
- Hochwertige Kugelgewindetriebe
- Absolut-Drehgeber
- Hohe Antriebskraft und Drehmomente für die Hochleistungsbearbeitung
- Werkstückgewicht: 3 bis 32 t
- Doppelarm Werkzeugwechsler
- Beladung der Maschine von oben, von der Seite und von vorne
- Vollständig geschlossener Spritzschutz



**MILLING**

**CNC double column machining center**

## SDV-H SERIE

### TECHNISCHE SPEZIFIKATION

#### STANDARD AUSSTATTUNG

- Heidenhain TNC 620-Steuerung
- Gewindeschneiden ohne Ausgleichsfutter
- Tragbares Handrad
- Spindel mit Getriebe 20 – 4000 U/min
- Spindel luftstoß
- Spindel-Kühlmitteldüsen
- RS 232-C Datenübertragung
- Wasserpistole und Luftpistole
- Druckluftsystem
- Integrierter Späneförderer - zweiseitiger Schnecken- und Gurtförderer

#### OPTIONALE AUSSTATTUNG

- Heidenhain TNC 640-Steuerung
- Siemens 828D-Steuerung / Fanuc OiMf-Steuerung
- Direktantriebsspindel
- Kühlung durch die Spindel bis 50 bar
- Heidenhain-Glasmassstäbe
- Z-Achsen-Verfahrweg bis 1400 mm
- Erhöhter Abstand unter Gantry auf 700 mm
- Werkzeugmagazin mit 24 bis 120 Positionen
- Werkzeugmagazin für vertikale oder horizontale Werkzeuge
- Kopfmagazin
- Möglichkeit der Montage unterschiedlicher Köpfe
- Werkzeug Messtaster
- Werkstück Messtaster

TECHNISCHE DATEN		EINHEIT	SDV-H 2219	3215/3219/3224/3229	4219/4224/4229/4234/4239	5224/5229/5234/5239	6224/6229/6234/6239
<b>ARBEITSBEREICH</b>							
X-ACHSE	mm		2200	3200	4200	5200	6200
Y-ACHSE	mm		1900	1500/1900/2400/2900	1900/2400/2900/3400/3900	2400/2900/3400/3900	2400/2900/3400/3900
Z-ACHSE	mm		760/1000	760/1000/1200/1400	760/1000/1200/1400	760/1000/1200/1400	760/1000/1200/1400
TISCHGRÖSSE	mm		2000x1700	3000x1400/1700/2200/2700	4000x1700/2200/2700/3200/3700	5000x2200/2700/3200/3700	6000x2200/2700/3200/3700
ABSTAND ZWISCHEN DEN SÄULEN	mm		2000	1600/2000/2500/3000	2000/2500/3000/3500/4000	2500/3000/3500/4000	2500/3000/3500/4000
T-NUTEN(ANZAHL X BREITE X ABSTAND)			9x22x150	11x22x200	9x22x150/11x22x200	11x22x200	11x22x200
MAX. TISCHBELASTUNG	kg		5000	7000/8000/10000/12500	12000/15000/17000/19000/21000	17500/20000/22500/25000	25000/27500/30000/32500
<b>SPINDEL</b>							
ABSTAND VON DER SPINDEL ZUM TISCH	mm		165-925	165-925	165-925/270-1030	165-925/270-1030	165-925/270-1030
HAUPTANTRIEB			Riemenantrieb und ZF-Getriebe				
ANTRIEBSLEISTUNG (S1/S6)	kW		18/22 (22/26)	18/22 (22/26)	18/22 (22/26)	18/22 (22/26)	18/22 (22/26)
DREHZAHL	U/min		20-4000	20-4000	20-4000	20-4000	20-4000
SPINDELAUFNAHME	SK50		SK50	SK50	SK50	SK50	SK50
<b>WERKZEUGWECHSLER (OPTIONALE)</b>							
ANZAHL DER WERKZEUGE	Stück		24/32/40	24/32/40/60	24/32/40/60	24/32/40/60	24/32/40/60
MAX WERKZEUGDURCHMESSER	mm		125/210	125/210	125/210	125/210	125/210
<b>BEWEGUNGSGESCHWINDIGKEIT</b>							
EILGÄNGE IN X/Y/ Z-ACHSEN	m/min		12/12/12(15/15/15)	10/10/12 (12/12/15)	10/10/12 (12/12/15)	8/8/12 (10/10/15)	8/8/12 (10/10/15)
<b>WEITERE DATEN</b>							
BREITE	mm		8300	10700	13000	15000	17300
TIEFE	mm		6500	6500/7000/7500	6500/7000/7500/8000/8500	7000/7500/8000/8500	7000/7500/8000/8500
HÖHE	mm		4250/4830	4250/4830	4250/4830/5510/6110	4250/4830/5510/6110	4250/4830/5510/6110
GEWICHT	kg		25500	34000	36500/39500/42500/45500/48500	57500/61000/64500/67500	71500/74500/77500/80500



# X5 SERIE



## PRODUKT MERKMALE

- Maschinen Körper aus Guss
- GANTRY-Bauweise bei U8G
- Linearführungen in allen Achsen
- Spindel-Wärmeausgleich
- Zentralschmiersystem
- Hochwertige Kugelumlaufspindeln
- Absolutwertgeber in A/C-Achsen
- Werkstückgewicht bis 1000 kg (modellabhängig)
- Kraftvolle Antriebe und Drehmoment für effizientes Fräsen
- Schneller Doppelarm-Werkzeugwechsler - Servoantrieb
- Vollständig geschlossener Spritzschutz



**MILLING**

**5-axis milling centres**



## X5 SERIE

### TECHNISCHE SPEZIFIKATION

#### STANDARD AUSSTATTUNG

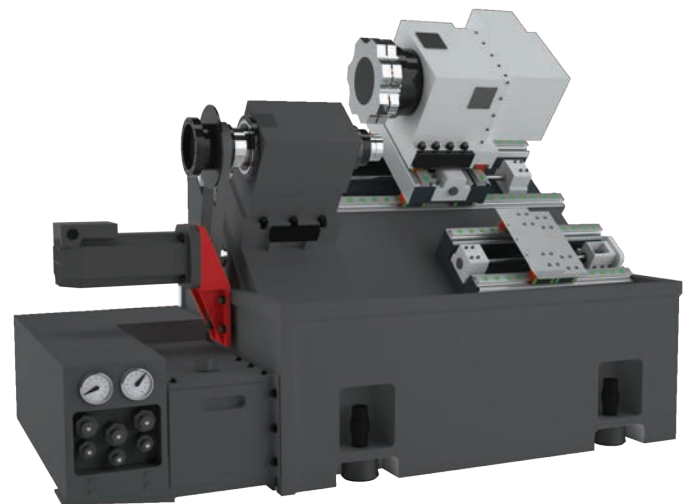
- Heidenhain TNC 640-Steuerung
- Gewindeschneiden ohne Ausgleichsfutter
- Tragbares Handrad
- Direktantrieb Spindel
- Kühlung durch Spindel 20 bar /Luft durch Spindel
- Spindelluftstoß
- Kugelumlaufspindel gekühlt (U8G)
- Heidenhain-Glasmassstäbe X/Y/Z
- Kipp-Drehtisch
- Ölskimmer
- RS 232-C Datenübertragung
- 32-Position Werkzeugmagazin (U5)
- 64-Position Werkzeugmagazin (U8G)
- Klimaanlage für Schaltschrank
- Wasserpistole und Luftpistole
- Dynamische Kollisionsüberwachung
- Späne-Spülsystem
- integrierter Späneförderer

#### OPTIONALE AUSSTATTUNG

- Siemens 840 D sl-Steuerung
- Kühlung durch Spindel bis 70 bar
- Max.Spindeldrehzahl 30.000 U/min
- Werkzeugmagazin bis 120 Positionen
- Kühlmittelfiltersystem
- Kalibrier Zyklus CinematicsOpt
- Werkzeug Messtaster
- Werkstück Messtaster

TECHNISCHE DATEN	EINHEIT	U5	U8G
<b>ARBEITSBEREICH</b>			
X/Y/Z-ACHSE	mm	620/520/460	800/1010/650
5-ACHSEN-BEWEGUNG		2-Achs-Tisch (drehen-kippen)	2-Achs-Tisch (drehen-kippen)
TISCHGRÖSSE	mm	Ø650	Ø800
T-NUTEN(ANZAHL X BREITE X ABSTAND)		5x14(18)x100	7x14x100
MAX. TISCHBELASTUNG	kg	300 (Arbeit in 3 Achsen: 500)	1000
ABSTAND VON DER SPINDEL ZUM TISCH	mm	140 - 600	150 - 800
DREHUNG IN DER C-ACHSE	grad	360°	360°
SCHWENKBEREICH IN DER A-ACHSE	grad	+40°/-110°	+120° / -120°
<b>SPINDEL</b>			
HAUPTANTRIEB		direct-drive	direct-drive
ANTRIEBSLEISTUNG (S1/S6)	kW	10/15	26/32
DREHZAHL	U/min	12000	20000
SPINDELAUFNAHME		SK40	HSK63
<b>WERKZEUGWECHSLER</b>			
ANZAHL DER WERKZEUGE	Stück	32/40/60	64/96/120
WERKZEUG MAX. (LÄNGE /DURCHMESSER)	mm	76/250	100/300
<b>BEWEGUNGEN</b>			
EILGÄNGE X/Y/Z-ACHSE	m/min	36	48
MAX TISCH ROTATIONSGESCHWINDIGKEIT IN C-ACHSE	U/min	25	75
MAX TISCH SCHWENK GESCHWINDIGKEIT	U/min	25	40
<b>WEITERE DATEN</b>			
ABMESSUNGEN (LXBXH)	mm	3400x2900x2600	5060x3590x3850
GEWICHT	kg	7500	18600

# TC 300 SERIE



## PRODUKT MERKMALE

- Maschinen Körper aus Guss
- 45° Schrägbett
- Hohe Struktursteifigkeit
- Linearführungen in allen Achsen
- Maximale Spindeldrehzahl von 6000 U/min
- Möglichkeit, das Basismodell mit einer Gegenspindel zu erweitern
- Zentralschmiersystem
- Präzisions-Kugelgewindetriebe der Klasse C3
- Schneller Verfahrweg in X / Z-Achsen 30 m / min
- LED-Panel zur Anzeige von Bearbeitungsvorgängen
- Schwenkbare Bedienfeld
- Vollständig geschlossener Spritzschutz



**TURNING**

**With slant bed**

## TC 300 SERIE

### TECHNISCHE SPEZIFIKATION

#### STANDARD AUSSTATTUNG

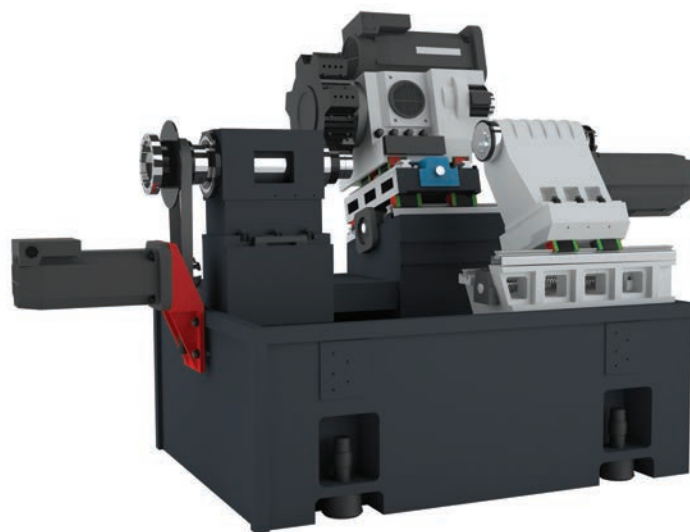
- Fanuc 0iTD 8,4-Zoll-Steuerung mit Manual Guide 0i
- Hydraulischer Servorevolver VDI 30
- C-Achse angetriebenen Werkzeugen (Compact MC / Compact SMC)
- 3-Backen-Hydraulikfutter 169 mm
- Maximaler Stangendurchmesser in der Spindel 42 mm
- Werkzeugkühlmittel System
- Manueller Reitstock mit hydraulischer Pinole (Compact / Compact MC)
- Gegenspindel (Compact S/ Compact SMC)
- Datenschnittstelle für Stangenlader
- Teilefänger
- Teileförderband
- Scharnierbandspäneförderer
- Satz mit 12 Werkzeughaltern (Compact / Compact S)

#### OPTIONALE AUSSTATTUNG

- Fanuc 0iTD 10,4-Zoll-Steuerung mit Manual Guide I
- Antriebsleistung Hauptspindel 11/15 kW
- 3-Backen-Hydraulikfutter 203 mm
- Spindel C-Achse
- Gegenspindel C-Achse
- Max.Stangendurchmesser in der Spindel 60 mm
- Programmierbarer Reitstock (Compact / Compact MC)
- Ölskimmer
- Stangenlademagazin
- Werkzeugvermessung

TECHNISCHE DATEN	EINHEIT	TC 300 COMPACT	TC 300 COMPACT MC	TC 300 COMPACT S	TC 300 COMPACT SMC
<b>ARBEITSBEREICH</b>					
X/Z -ACHS VERFAHRWEG	mm	200/300	200/300	200/300	200/300
MAX. SCHWINGDURCHMESSER	mm	400	400	400	400
MAX. DREHDURCHMESSER	mm	380	380	380	380
MAX. DREHDURCHMESSER (MIT DETAILPFOTE)	mm	200	200	200	200
MAX. DREHLÄNGE (OHNE FUTTER)	mm	300	300	300	300
<b>HAUPTSPINDEL</b>					
SPINDELBOHRUNG	mm	43/65	43/65	43/65	43/65
MAX. STANGENDURCHLASS	mm	42/60	42/60	42/60	42/60
ANTRIEBSLEISTUNG	kW	7,5/11	7,5/11	7,5/11	7,5/11
DREHZAHL	U/min	6000	6000	6000	6000
<b>REVOLVER</b>					
ANZAHL VON WERKZEUGEN	Stück	12	12	12	12
WERKZEUGAUFNAHME		VDI 30	VDI 30	VDI 30	VDI 30
MAX. WERKZEUGDURCHMESSER/LÄNGE	mm	32/20x20	32/20x20	32/20x20	32/20x20
<b>REITSTOCK</b>					
REITSTOCK VERFAHRWEG MAN.	mm	300	300	-	-
PINOLEN DURCHMESSER	mm	75	75	-	-
PINOLEN VERFAHRWEG	mm	70	70	-	-
<b>GEGENSPINDEL</b>					
MAX. STANGENDURCHLASS GEGENSPINDEL	mm	-	-	42	42
FUTTERDURCHMESSER	mm	-	-	102	102
<b>WEITERE DATEN</b>					
LEISTUNGS-AUFNAHME	kVA	35	35	35	35
ABMESSUNGEN (BXTXH)	mm	2600x1300x1860	2600x1300x1860	2600x1300x1860	2600x1300x1860
GEWICHT	kg	3000	3000	3500	3500

# TC 500 SERIE



## PRODUKT MERKMALE

- Maschinen Körper aus Guss
- 75 ° Schrägbett
- Hohe Struktursteifigkeit
- X- und Y-Achsen mit extra breiten gehärteten und linearen Führungen,
- Um Steifigkeit und Genauigkeit zu gewährleisten
- Y-Achsweg +- 40 mm
- Ein großes Teilespektrum lässt sich effizient bearbeiten
- Maximale Spindeldrehzahl 4000 U/min
- Zentralschmiersystem
- Präzisions-Kugelgewindetriebe der Klasse C3
- 30 m/min Eilgang in allen Achsen
- LED-Panel zur Anzeige von Bearbeitungsvorgängen
- Schwenkbares Bedienfeld
- Vollständig geschlossener Spritzschutz



**TURNING**

**With the possibility of milling**

## TC 500 SERIE

### TECHNISCHE SPEZIFIKATION

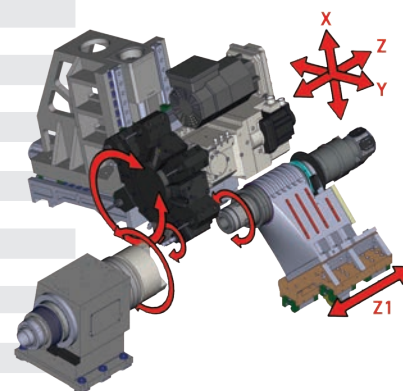
#### STANDARD AUSSTATTUNG

- Fanuc 0iTD 8,4-Zoll-Controller mit Manual Guide 0i
- Revolver – Servo Antrieb
- Revolver mit angetriebenen Werkzeugen
- 3-Backen-Hydraulikfutter 203 mm (Hauptspindel)
- 3-Backen-Hydraulikfutter 152 mm (Gegenspindel)
- Y-Achse
- C1-Achse Spindel
- C2-Achse Gegenspindel
- Gegenspindel mit Direktantrieb
- Maximaler Stangendurchmesser in der Hauptspindel 65 mm
- Werkzeugkühlmittel System
- Datenschnittstelle für Stangenlader
- Teilefänger
- Teileförderband
- Scharnierbandspäneförderer

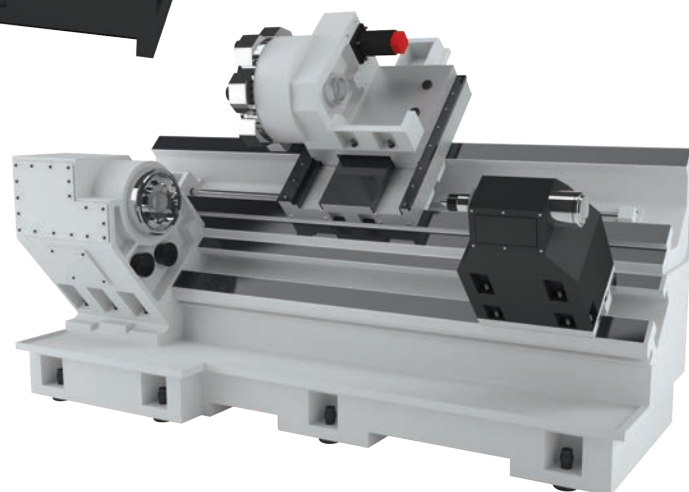
#### OPTIONALE AUSSTATTUNG

- Fanuc 0iTD 10,4-Zoll-Steuerung mit Manual Guide I
- Mitsubishi M80 Steuerung
- Antriebsleistung Hauptspindel 11/15 kW
- Ölskimmer
- Stangenlademagazin
- Werkzeugvermessung

TECHNISCHE DATEN	EHNEIT	TC 500 SMCY
<b>ARBEITSBEREICH</b>		
X/Y/Z X/Z-ACHS VERFAHRWEG	mm	150/80±40/380
Z1-ACHS VERFAHRWEG	mm	385
MAX. SCHWINGDURCHMESSER	mm	500
MAX. DREHDURCHMESSER	mm	300
MAX DREHLÄNGE	mm	150
MAX. DREHLÄNGE (OHNE FUTTER)	mm	350
<b>HAUPTSPINDEL</b>		
SPINDELBOHRUNG	mm	66
MAX. STANGENDURCHLASS	mm	65
ANTRIEBSLEISTUNG	kW	7,5/11
DREHZAHL	U/min	4000
FUTTERDURCHMESSER	mm	203
<b>REVOLVER</b>		
ANZAHL VON WERKZEUGEN	Stück	12
WERKZEUGAUFNAHME		BMT-55
MAX. WERKZEUGDURCHMESSER/LÄNGE	mm	32/25x25
<b>GEGENSPINDEL</b>		
MAX. STANGENDURCHLASS	mm	30
DREHZAHL	U/min	4000
FUTTERDURCHMESSER	mm	152
<b>WEITERE DATEN</b>		
LEISTUNGS-AUFNAHME	kVA	35
ABMESSUNGEN (BXTXH)	mm	3350x1650x1750
GEWICHT	kg	5900



# VT SERIE



## PRODUKT MERKMALE

- Schrägbett aus einem einzigen Guss
- Hohe Struktursteifigkeit
- Flachführungen in allen Achsen
- Zentralschmiersystem
- Möglichkeit eines Werkzeugrevolvers mit angetr. Werkzeugen
- Möglichkeit einer Gegenspindel
- Möglichkeit eines programmierbaren Reitstocks
- Erhöhung der Antriebsleistung bis auf 45 kW
- Erhöhung des Spindeldurchlass bis auf 308 mm
- Maximale Drehlänge 6 m (Sonderausführung)
- Vollständig geschlossener Spritzschutz



**TURNING**

**CNC lathes**

## VT SERIE

### TECHNISCHE SPEZIFIKATION

#### STANDARD AUSSTATTUNG

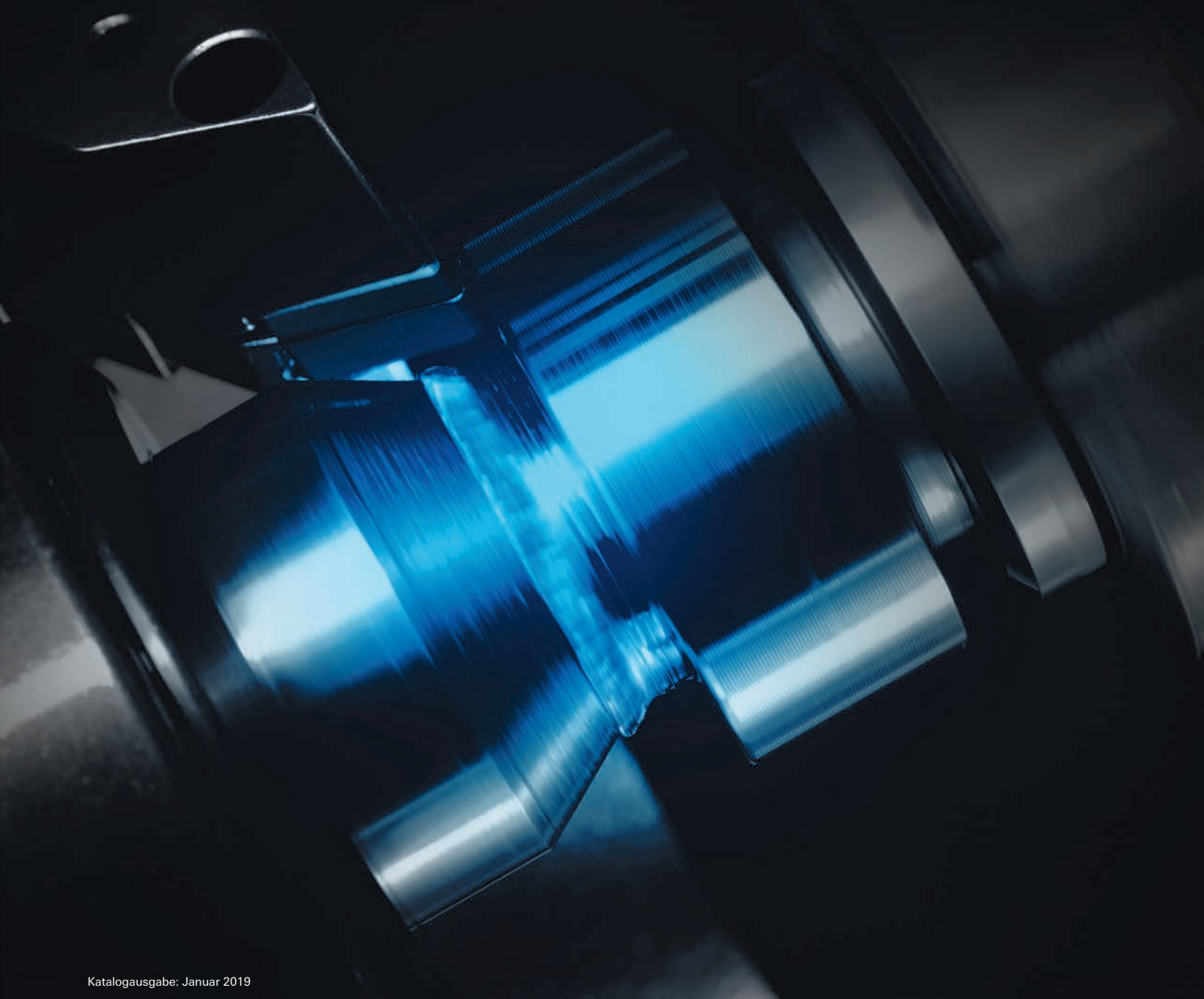
- Fanuc 0ITF-Steuerung mit Manual Guide I
- VDI-Hydraulikrevolver
- Hydr. 3-Backen-Drehfutter
- Werkzeugkühlsystem
- Schlepp - Reitstock mit hydraulischer Pinole
- Schaltschrank-Wärmeaustauscher
- Scharnierband-Späneförderer
- Harte- und Weiche Backen

#### OPTIONALE AUSSTATTUNG

- Fanuc 21ITB-Steuerung mit Manual Guide I
- Siemens 828D-Steuerung
- Tragbares Handrad
- Gegenspindel
- Programmierbarer Reitstock mit hydraulischer Pinole
- C-Achse, angetriebene Werkzeuge
- Y-Achse
- Ölskimmer
- Stangenlader-Schnittstelle
- Stangenlader
- Hochdruck-Kühlmittelpumpe 10/20 Bar
- Teilefänger
- Kühlmittel Filtersystem
- Hydraulische Lünette fest oder mitlaufend
- Hydraulikfutter mit Bund
- Werkzeugmesstaster

TECHNISCHE DATEN	EINHEIT	VT 480	VT 630	VT 860	VT 990
<b>ARBEITSBEREICH</b>					
MAX. SCHWINGDURCHMESSER	mm	680	800	1000	1150
MAX. DREHDURCHMESSER	mm	480	630	860	990
MAX DREHLÄNGE	mm	von 540 bis 3040	von 950 bis 2950	von 1000 bis 4000	von 900 bis 3900
<b>VERFAHRWEGE</b>					
X-ACHSE	mm	240+40	315+30	430+30	500+50
X-ACHSE	mm	von 550 bis 3050	von 950 bis 2950	von 1000 bis 4000	von 930 bis 3930
<b>HAUPTSPINDEL</b>					
SPINDELBOHRUNG	mm	87/110/131	131/185	131/308	265
MAX. STANGENDURCHLASS	mm	77/90/115	115/159	115/hängt vom Futter ab	hängt vom Futter ab
DREHZAHL	U/min	3500	2000	2000	750
HAUPTANTRIEB		Riemenantrieb	Riemenantrieb	Riemenantrieb	gear-box
ANTRIEBSLEISTUNG	kW	26	37	45	45
<b>REVOLVER</b>					
ANZAHL VON WERKZEUGEN	Stück	12	12	12	12
WERKZEUGABMESSUNG	mm	25	32	32	32
WERKZEUGAUFNAHME		VDI 40	VDI 50	VDI 60	VDI 60
REVOLVER TAKTZEIT	sek.	0,9	0,9	1,2	1,2
<b>REITSTOCK</b>					
FEDERDURCHMESSER	mm	110	150	150	150
PINOLEN AUFNAHME		MT-5	MT-6	MT-6	MT-6
QUILLERE VERFAHRWEGE	mm	100	130	150	150
<b>KÜHLMITTEL SYSTEM</b>					
TANKINHALT	l	von 203 bis 449	von 216 bis 378	von 445 bis 880	von 445 bis 880
<b>WEITERE DATEN</b>					
ABMESSUNGEN (BXTXH)	mm	von 4464x1950x1930	von 5450x2450x2436	von 5825x2815x2480	von 7750x3070x3216
GEWICHT	kg	von 5800 bis 11300	von 8700 bis 13100	von 13800 bis 21300	von 15050 bis 21650





Katalogausgabe: Januar 2019



**TBI Technology Sp. z o.o.**  
Bosacka 52  
47-400 Racibórz, POLAND

tel.: +48 32 777 43 60  
fax: +48 32 415 47 82  
e-mail: [kontakt@tbitech.pl](mailto:kontakt@tbitech.pl)

KRS (National Court Register): 0000298743  
Regional Court in Gliwice, X Economic Department  
NIP (Tax Identification Number): PL6391928808

[www.tbitech.pl](http://www.tbitech.pl)