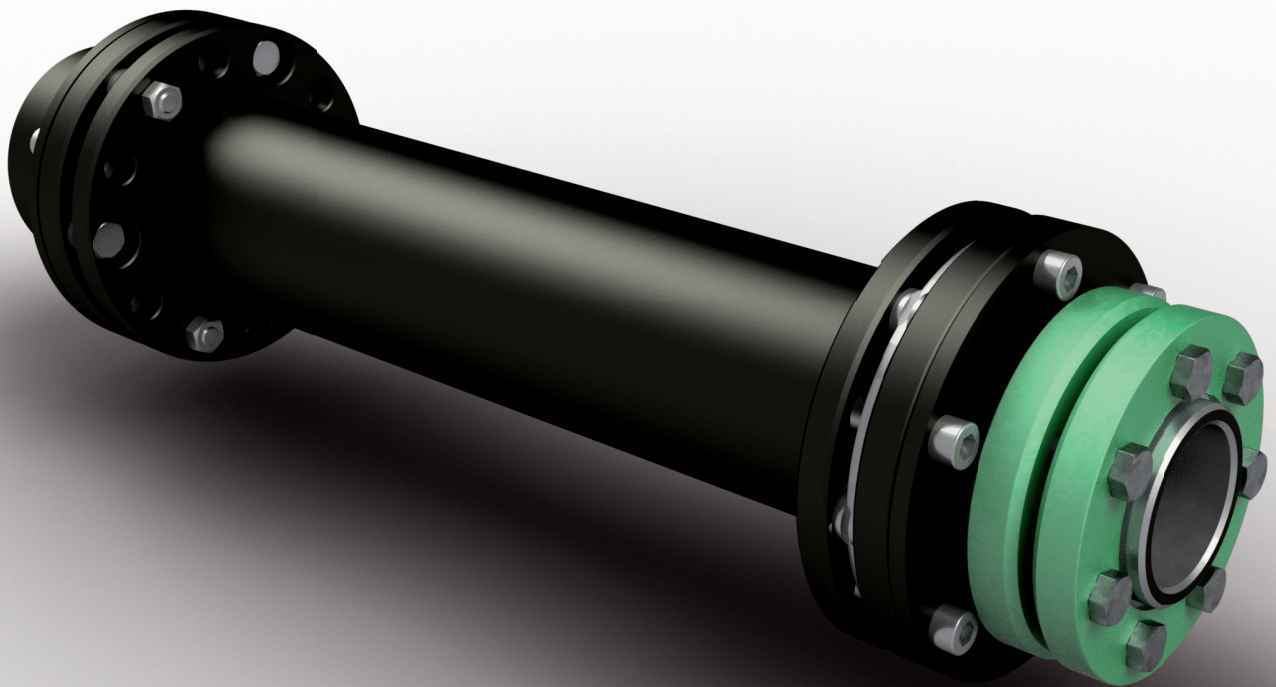


**JENS S.**

# **Kopplingsprogram**



**Kopplingar och bromsar för alla applikationer med fokus på användarvänlighet, tillförlitlighet och säkerhet.**

# Kontrollerad momentöverföring

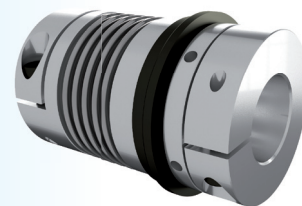


## SK

Kulsätoskoppling  
Underhållsfri  
Finns i ATEX-utförande

**0,1 - 2 800 Nm**

Glappfri  
För inbyggnad eller axel/axellösning  
Finns i flertalet olika modeller

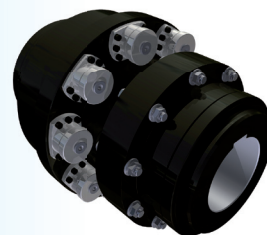


## ST

Modul-kulsätoskoppling  
Underhållsfri  
Fläns eller axel/axellösning

**200 - 250 000 Nm**

Glappfri  
Robust utförande för kardanaxlar  
Kort återställningstid



## TLA/TLU/TLS

Torrlamellkoppling  
Enkelt utförande  
Egen tillverkning

**80 - 40 000 Nm**

För inbyggnad eller axel/axellösning  
Ekonomisk



## GA

Mekanisk mjukstartkoppling  
100% inkoppling under drift  
För inbyggnad eller axel/axellösning

**Upp till 1 000 kW**

Egen tillverkning  
Robust design



## Transfluid

Hydrodynamisk mjukstartkoppling  
Finns i flertalet modeller

**Upp till 2 200 kW**

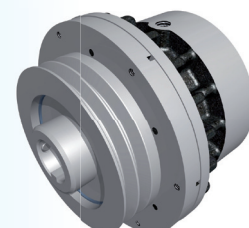
Ingen mekanisk kontakt mellan  
enheterna.  
För inbyggnad eller axel/axellösning



## Nexen

Pneumatiskt styrda kopplingar  
Fjäderaktiverad eller direktverkande

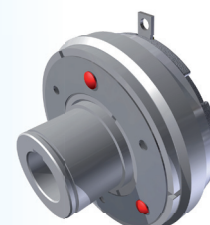
Stor variation på modeller  
För inbyggnad eller axel/axellösning



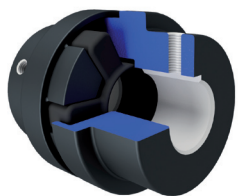
## Elektromagnetiska kopplingar

Elektromagnetiskt styrda kopplingar  
Fjäderaktiverad eller direktverkande

Stor variation på modeller  
För inbyggnad eller axel/axellösning



# Standardkopplingar



## HRC

Elastisk klokoppling  
Finns i TL utförande  
Enkel konstruktion

**31,5 - 3 150 Nm**

Ekonomisk  
Nitrilgummi

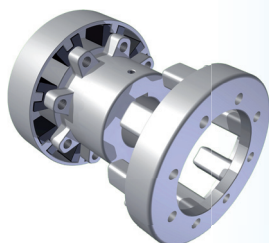


## LB

Elastisk pinbultkoppling  
Universell elastisk koppling  
Enkel konstruktion

**44 - 35 120 Nm**

Enkelt underhåll  
Natur eller Nitrilgummi

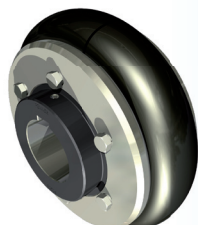


## N-Eupex

Elastisk koppling med lösa kutsar  
DS modell för frigång vid haveri  
Kan ATEX-klassas

**19 - 62 000 Nm**

Finns med utförande för enkelt underhåll  
Gummikutsar med olika hårdheter  
Finns med spacerutförande

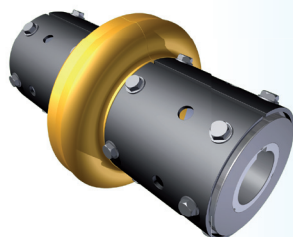


## Fenaflex

Elastisk däckkoppling  
Högelastisk  
Finns i TL utförande

**24 - 14 675 Nm**

Enkelt underhåll  
Naturgummi eller Neoprengummi



## VIVA

Elastisk däckkoppling  
Finns i TL utförande  
Kan ATEX-klassas

**62 - 6 270 Nm**

Radiellt delbart element  
Justerbart axelavstånd  
Finns med spacerutförande

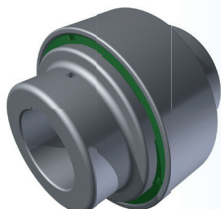


## GP

Elastisk klokoppling  
Enkel konstruktion  
Finns i TL utförande

**10 - 28 000 Nm**

Ekonomisk  
Finns flertalet olika element  
Finns med flänsnav



## Atraflex

Elastisk klokoppling  
Finns i TL utförande  
Finns med utförande för stort  
axiellt spel

**20 - 407 930 Nm**

Enkelt byte av element  
Finns i serie M och A  
Finns med spacerutförande



# Glappfritt elastiskt

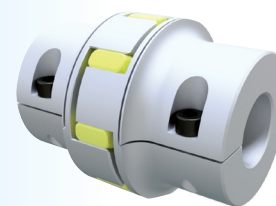


## GP-ES

Elastisk klokoppling  
Ekonomisk

**1,2 - 1 920 Nm**

Stoppskruv, klämnav, spännelement  
Olika hårdheter på elementen

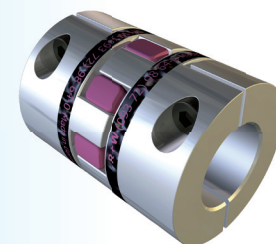


## EK

Elastisk klokoppling  
Kan ATEX-klassas  
Finns i rostfritt utförande

**0,5 - 25 000 Nm**

Många olika navtyper  
Olika hårdheter på elementen

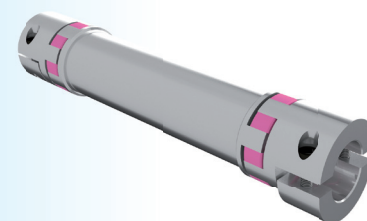


## EZ2

Elastisk klokoppling  
Finns med justerbart axelavstånd  
Kan ATEX-klassas

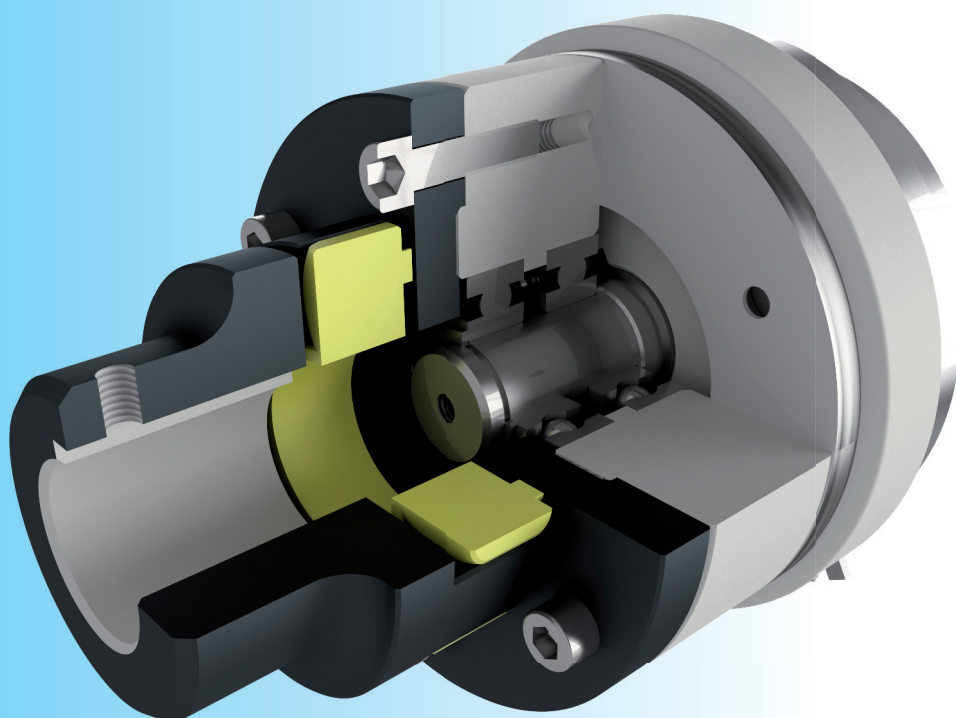
**12,5 - 1 200 Nm**

Mellanaxelvariant  
Olika hårdheter på elementen



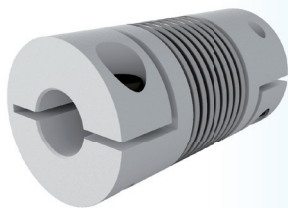
## Anpassade enheter och tillverkade detaljer

Kompleta enheter med säkerhetskoppling, broms eller styrd koppling  
Egen tillverkning  
Eget montage





# Glappfritt vridstyvt underhållsfritt

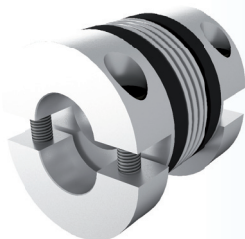


## MK

Bälgkoppling  
Upp till 120 000 rpm  
Kan ATEX-klassas

**0,05 - 10 Nm**

Många olika navtyper  
Finns i rostfritt utförande  
För temperaturer upp till 200°



## BK

Bälgkoppling  
Kan ATEX-klassas  
För temperaturer upp till 300°

**2 - 10 000 Nm**

Många olika navtyper  
Finns i rostfritt utförande  
Finns i mellanaxelutförande

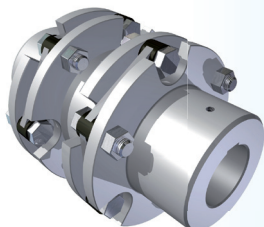


## Escodisc

Stållamellkoppling  
API 610 / 671 möjlighet  
Kan ATEX-klassas

**28 - 260 000 Nm**

Finns som elektriskt isolerad  
Många olika utföranden  
Finns för korta axelavstånd

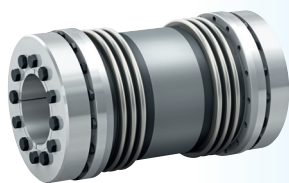


## N-Arpex

Stållamellkoppling  
Många olika utföranden  
Kan ATEX-klassas

**350 - 28 000 Nm**

Finns med inbyggda spännelement  
Finns för korta axelavstånd



## BX

Bälgkoppling  
Anpassat axelavstånd  
Kan ATEX-klassas

**10 000 - 100 000 Nm**

Många olika navtyper  
Lämpar sig väl för testutrustningar  
Flänsat utförande för anpassning till befintlig utrustning

# Höga moment

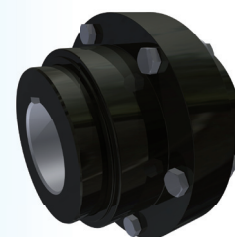


## Escogear

Bågtandkoppling  
Ekonomisk  
Alla ingående delar är rostskyddade

**45 - 5 040 000 Nm**

Många olika utföranden  
Lagerförd i Norrköping upp till 244 000 Nm

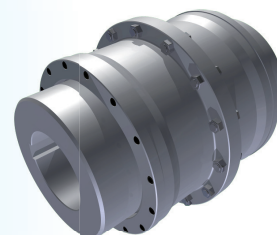


## Zapex

Bågtandkoppling  
Kan ATEX-klassas

**1 300 - 7 200 000 Nm**

Många olika utföranden  
Lös o-ringhållare som standard



## Kardanaxlar

Många olika typer  
Ytbehandling i Norrköping  
Kan levereras med svänghjulkoppling

**570 - 1 031 000 Nm**

Service i Norrköping  
Kan levereras med säkerhetskoppling  
Med flertalet olika flänsstandarder



# Bromsar



## Skivbromsar

Pneumatiskt styrda  
Hydrauliskt styrda  
Egen tillverkning av bromsskivor

**Upp till 410 000 N bromskraft**

Elektromagnetiskt styrda  
Fjäderaktiverade och direktverkande



## Axelmonterade

Pneumatiskt styrda  
Hydrauliskt styrda  
Lågfriktion för banspänning

**Upp till 100 000 Nm**

Elektromagnetiskt styrda  
Fjäderaktiverade och direktverkande



## Trumbromsar

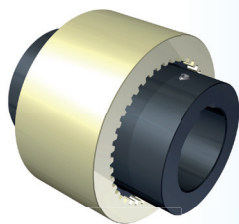
Enligt DIN 15435  
Elektromagnetiskt styrda

**Upp till 7 200 Nm**

Hydrauliskt styrda  
Fjäderaktiverade och direktverkande



## Övriga produkter

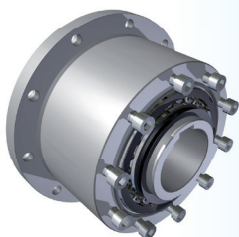


### Sitex

Bågtandkoppling  
Ekonomisk  
Ingen smörjning krävs

**10 - 2 500 Nm**

Hylsa i Polyamid  
Finns i svänghjulsutförande  
Nav finns även i Polyamid

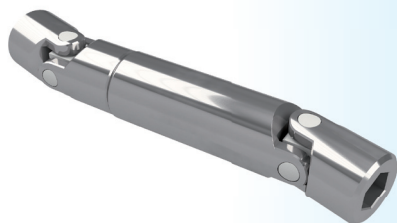


### Stiber

Överrullning, backstop, indexering  
För inbyggnad eller självbärande  
Finns i underhållsfritt utförande

**Upp till 81 350 Nm**

Många olika varianter  
För inbyggnad eller axel/axellösning

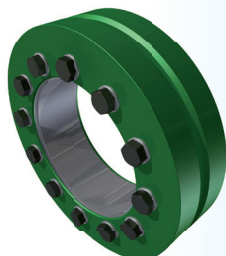


### Kullänkar

Universal kullänk  
Glidlager eller nållager  
Kundanpassade längder

**Upp till Ø50 mm axel**

Enkel eller dubbelknut  
Finns i utförande för livsmedelsindustri  
Finns i högprecisionsutförande

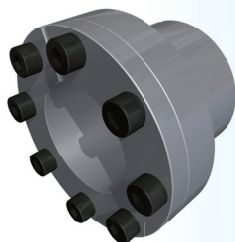


### Krympringar

För glappfria kilspårslösa förband  
Finns i hydrauliskt utförande

**Upp till 4 897 000 Nm**

Enkel montering och demontering  
Finns i flera utföranden

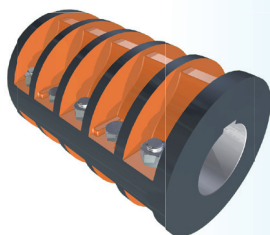


### Spännelement

För glappfria kilspårslösa förband  
Enkel montering och demontering

**Upp till 722 000 Nm**

Många olika typer  
Finns i rostfritt utförande



### Skålkopplingar

Enl DIN 115  
I gjutjärn eller gjutstål

**25 - 80 000 Nm**

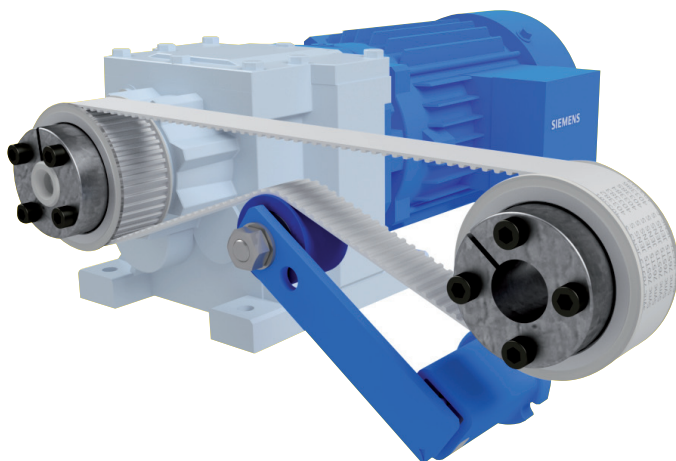
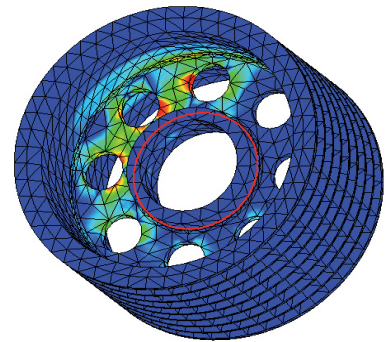
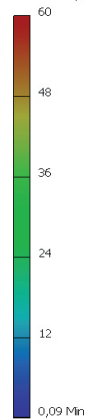
För radiellt montage  
Finns i vertikalt lastbärande utförande



## FEM - Finita Element Metoden

- Hållfasthetsberäkningar
- Deformationsberäkningar
- Stöd för konstruktion
- Haverianalyser

Nodes:19901  
Elements:10405  
Type: Von Mises Stress  
Unit: MPa  
2015-10-07, 10:40:03



## 3D CAD / Mekanisk design

- Autodesk Inventor Pro
- Kundunika modeller
- Stora sammanställningar
- Nästan 80 år av samlad erfarenhet

## Beräkningsprogram för kugghjul

- Marknadsledande KISSsoft
- Snabbt och pålitligt underlag
- Modellintegrering med Inventor

