

ifm electronic



# Automation – nära dig!

[www.ifm.com/se](http://www.ifm.com/se)





## Global närvaro och kompetent rådgivning på plats.



### **Direkt och personlig service över hela världen:**

Vare sig via telefon, e-post eller i en personlig diskussion; är ifm alltid där för dig var som helst när som helst. Vi tar emot dina beställningar, skickar prover och ger dig information.

### **Workshops och seminarier:**

Vid introduktionen av nya produkter och teknologier stödjer vi dig med workshops och seminarier på våra försäljningskontor eller hos er.

### **Träffa oss:**

Vill du upptäcka nya möjligheter, tala om lösningar och implementera nya idéer? Ordna ett möte med oss i era lokaler eller besök oss på en av de stora industri-mässorna.

*ifm electronic - close to you!*

### **ifm electronic – close to you!**

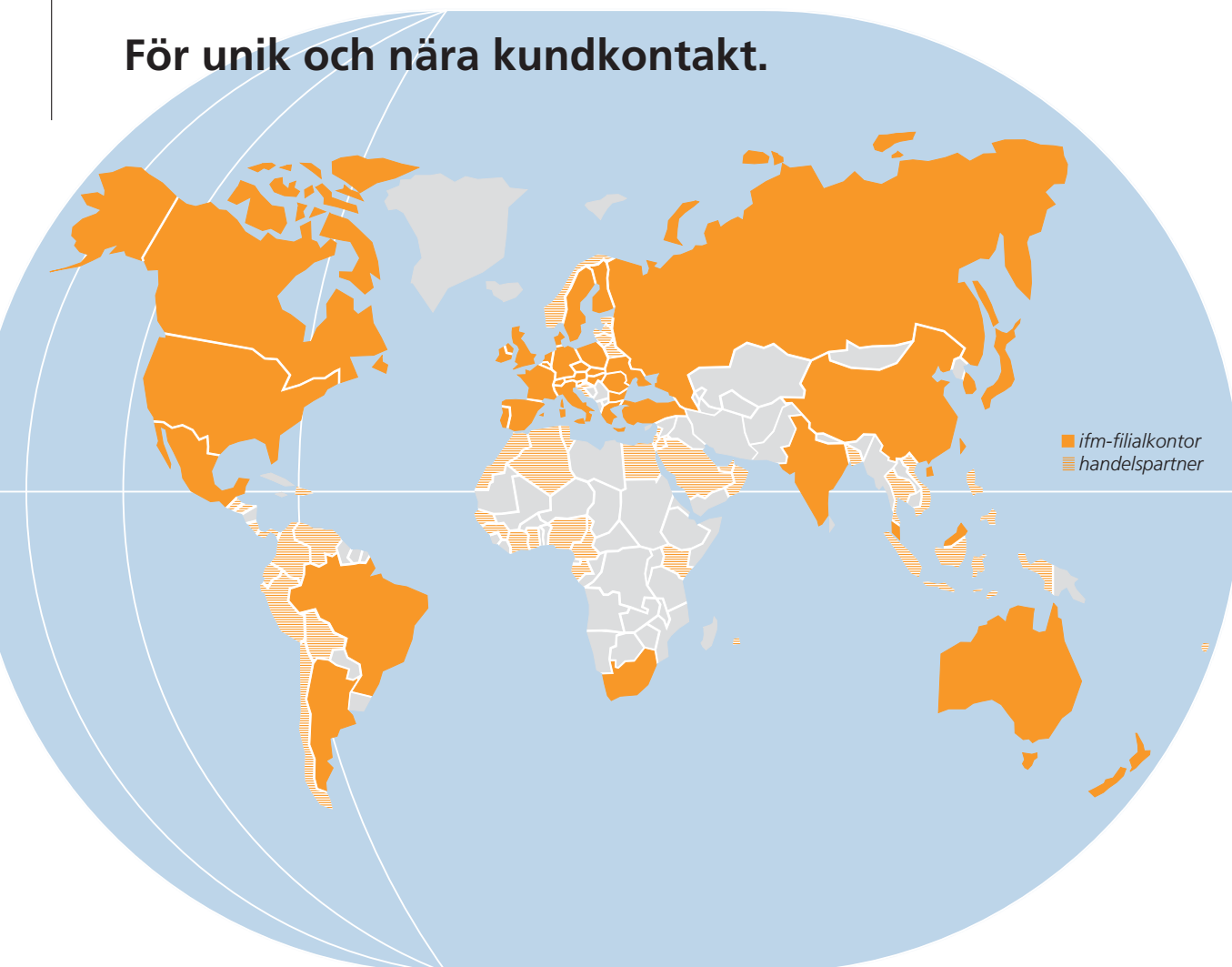
Nära kundkontakt, kvalitet och innovationer utgör våra styrkor. ifm electronic gmbh optimerar kontinuerligt tekniska processer inom nästan alla industrier och är därigenom en av världens ledande tillverkare inom automationsindustrin. Mer än 4.300 anställda i över 70 länder utvecklar och säljer lösningar för cirka 100.000 kunder inom maskinkonstruktion och andra branscher.

Vi finns där du behöver oss: vid din sida. Vårt mål: att hitta en lösning för dig och upptäcka nya möjligheter.





## För unik och nära kundkontakt.



**“ifm vill erbjuda exemplarisk aktiv kundservice som en självklarhet”**

*Princip från ifms företagsfilosofi*

---

### **Din personliga ifm-partner:**

*Vill du få personlig rådgivning på plats och ha en egen pålitlig och kompetent kontaktperson? Cirka 1.060 försäljningsingenjörer över hela världen finns tillgängliga som support.*



## Bättre än genomsnittlig kvalitet skapar pålitlighet.

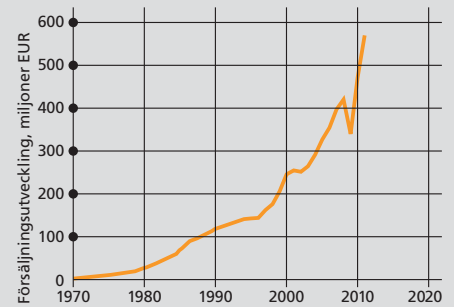
*“Växa med framgång genom säkerhet”*

*Princip från ifms företagsfilosofi*

### **Ansvarsfull tillväxt:**

*De verkställande direktörerna Martin Buck och Michael Marhofer driver företaget i den andra generationen. Sedan grundandet av företaget 1969 har ifm hela tiden vuxit. Väx med oss: ifm electronic – close to you!*

### **Omsättningsutveckling sedan 1970**



### **Kvalitet “Made in Germany”.**

Vi utvecklar och tillverkar våra produkter i regionen ovanför Bodensjön. Administration och logistik hos det familjeägda företaget ligger i Ruhrområdet. Mer än 90 % av den årliga världsproduktionen av tio miljoner givare och system utvecklas, produceras och optimeras i Tyskland – varje enskild produkt med pålitligt hög kvalitet. Med tanke på att “hög produktkvalitet och exakta tekniska data utgör oantastliga värden för ifm.” (Princip från ifms företagsfilosofi).

Omfattande tester och certifieringar samt mer än 450 egna utvecklingsingenjörer garanterar detta.





## Extraordinära innovationer säkrar framtiden.



“ifm har inte bara för avsikt att täcka synliga behov, utan också skapa behov genom att demonstrera nya tillämpningar”

*Princip från ifms företagsfilosofi*

### Med fokus på framtidens marknader:

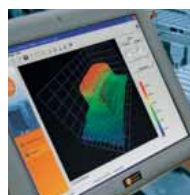
Oavsett innovativa produktidéer, högkvalitativa standardlösningar eller applikationsspecifika produktutvecklingar – ifm är nyfiket och älskar lösningar. Mer än 450 interna utvecklingsingenjörer – ca 12 % av våra medarbetare – i nära samarbete med forskningsinstitut, universitet och unga partnerföretag som PMDTechnologies GmbH eller i-for-t GmbH, finner nya idéer och genomför dem. Resultatet: mer än 580 patent och patentansökningar.

“ifm vill erbjuda ojämförlig produktkvalitet, service och pålitlighet”

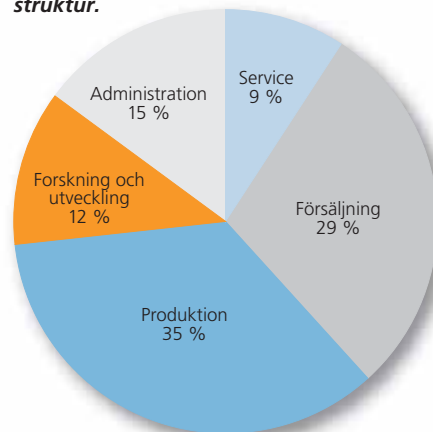
*Princip från ifms företagsfilosofi*

### Kvalitet precis i tid:

I tid och tillförlitligt - tillverkningsprocesserna analyseras och optimeras ständigt för att hålla leveranstiderna så korta som möjligt. Detta innebär: oavsett kvantitet eller tidsram – varje enskild ifm-produkt är alltid av kompromisslöst hög kvalitet. Det centrala logistikcentret levererar din beställning pålitligt och i tid – om så önskas, även inom de följande 24 timmarna.



Ett tydligt fokus på nära kundkontakt, kvalitet och innovationer: ifms personalstruktur.



# Rätt placerade: Positionsgivare och objektigenkänning.

## Induktiva givare

### **Robusta och hygieniska:**

Induktiva helmetall-givare för livs-medelsindustrin med utökat avkänningsavstånd och kapslingsklass IP 68 / IP 69K.

## Kapacitiva givare

### **Bulkmaterial på ett ögonblick:**

Anpassningen till applikationen görs genom att helt enkelt trycka på en knapp.

### **Alltid det bästa valet:**

Helmetallgivare och anslutnings-kontakter – en perfekt anpassad lösning för de högsta kraven.

**Placeras enkelt i spåret rakt ovanifrån:**  
ifms cylindergivare är snabba att installera och kan sättas fast säkert.

## Magnet-givare Cylinder-givare

## Fotoceller

**Smalt utförande, långa räckvidder:**  
Ljusbommar och ljusridåer enligt typ 2 / SIL 2 / PL d eller typ 4 / SIL 3 / PL e.

**Enkel, snabb och exakt från alla vinklar:**  
Robusta gaffel- och vinkelgivare med hög kopplingsfrekvens.

## I rätt läge med ifm.

Från induktiva givare via varvtalsgivare till 3D-givare: ifm erbjuder omfattande utbud av positionsgivare. Oavsett robotteknik, materialhantering eller logistik: ifm-givare är hemma i alla applikationer. Utöver applikationsspecifika anslutningskontakter, erbjuder ifm självklart lämpliga monteringsstillbehör.

**Alltid vridbar:**  
Från den kompakta inkrementella pulsgivaren till den robusta och fler-  
varviga CANopen-pulsgivaren.





**Höghastighetsreaktion:**

Ringgivare känner även de minsta metalldelar då de faller.\*

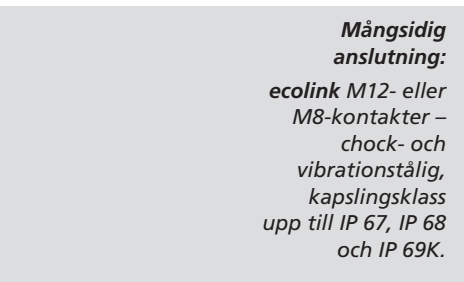


**Om du vill spela säkert:**

ifms felsäkra induktiva givare kräver inte en kodad flagga. De motsvarar SIL 2 / 3 och PL d / e.

**Verktöglös installation:**

Installation görs manuellt. Det mekaniska ändläget skyddar O-ringen från alltför stor komprimering.



**Mångsidig anslutning:**  
ecolink M12- eller M8-kontakter – chock- och vibrationstålig, kapslingsklass upp till IP 67, IP 68 och IP 69K.



**Anslutnings-  
teknik**



**Exakt positionsövervakning:**

Pålitlig även vid höga rörelsehastigheter och korta rörelsesträckor.



**Ventilgivare**



**Smart övervakning:**

Kompletta set för sätes- och spjällventiler med adaptrar och manöverdon underlättar installation.



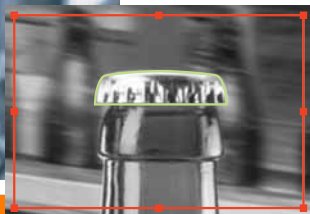
**Ingen kontakt med mediet:**

Optisk nivådetektering med hjälp av "time-of-flight"-mätning: idealisk för bulkmaterial och icke-transparenta vätskor.



**Oberoende av riktning och läge:**

Oberoende efector dualis 2D-visiongivare detekterar och utvärderar varje geometri.



**3D på ett ögonblick:**

Detektering av föremål och scenarier i tre dimensioner. 3D-visiongivare efector pmd3d i ett industrikompatibelt hölje.



**Objekt-  
identifiering**



**Varvtals-  
givare**

**Håller koll:**

Ställ in och övervaka visiongivare i applikationen med hjälp av en panel-PC.





# Kraftfulla prestanda: Fluidgivare och diagnostiksystem.

## Nivågivare



## Flödesgivare



### Decentraliserad övervakning av vätskor:

Volymetriska flödesgivare *efector* mid utan mekaniska komponenter för ständigt exakt uppmätta värden.

## Tryckgivare



### Två i en:

Den första hel-elektroniska kontaktmanometern kombinerar fördelarna med en manometerdisplay och en elektronisk tryckgivare.



### Mästare på pneumatik:

Kompakt tryckgivare särskilt för applikationer inom robotteknik och materialhantering. Fördel: 2-färgsdisplayen.

**Adjö, bruksanvisningar:**  
Kopplingspunkterna för temperaturgivaren TK kan enkelt ställas in och låsas mekaniskt med inställningsringen.



### Inkopplad:

Temperaturpluggen omvandlar signalerna från olika Pt100-/Pt1000-sonder till en analog och en IO-Link-signal.

## Med ifm löper processen smidigt.

Med ifms flödesgivare är du väl rustad för alla användningsområden. Inom livsmedels- och hygienområdet samt i kontakt med aggressiva oljor eller kylmedel. Material av hög kvalitet gör det möjligt. Lämpliga adaptrar säkerställer smidiga anslutningar. Och för att förebygga stillestånd: våra diagnostiksystem detekterar skador redan innan de inträffar.



## Anslutningsteknik



**Den lämpliga givaren för varje nivå:**

Kapacitiva sondgivare, mikrovågsteknologi eller hydrostatisk nivåmätning.



**Inte bara rent, utan jätterent:**

De hygieniska givarna LMT undertrycker avlagringar och skum.



**Effektiv tryckluft:**

**efector metris** upptäcker även små läckage. Således kan tryckluftsförbrukning optimeras på ett hållbart sätt.

**En passar alltid:**

Tack vare det omfattande produktsortimentet av adaptrar och flänsar, är ifms fluidgivare enkla att integrera i processen.



**Enkelt ansluten mellan kabeln och givaren:**

IO-Link minnesplugg för behändig lagring av givardata.

**IO-Link**

punkt-till-punkt-kommunikation.

**Kommunikation med givaren:**

Givarparameterinställning eller digital överföring av processdata med hjälp av IO-Link.



**Temperaturgivare**



**Allt klart:**

Tryck-, temperatur- och vibrationsgivare i serierna PK, TK och VK med intuitivt koncept och vridbar inställningsring.



**Tillståndorienterat underhåll:**

Permanent maskinövervakning med vibrationsdiagnosystemet **efector octavis**.



Vibrationsgivare detekterar lagerskador i tid. Utbyten kan planeras, inga maskinfel.



**Diagnosystem**



**Väl ansluten:**

Oavsett hygien-, livsmedels- eller Ex-miljöer: **ecolink** garanterar pålitliga anslutningar i alla applikationer.

# Kraftfulla system: För kommunikation, identifiering och styrning.

## **Pålitlig läsning:**

Multikodläsnings-system från ifm detekterar ett flertal kodtyper. Sofistikerade algoritmer garanterar maximal tillförlitlighet.



## **Förlora ingen tid:**

Det krävs bara fem steg för att konfigurera och ställa in multikodläsaren.



**Multikodläsnings-system**

## **RF identifieringssystem**



## **För produktion och logistik:**

UHF skriver och läser enheter för global användning.



## **Mobil dialog:**

Dialogmodul PDM360 NG med högupplöst grafisk display i ett robust hölje för fält- och kabinapplikationer.



## **Stödjer operatörerna:**

Tydliga och lättanvända dialogenheter åskådliggör alla viktiga maskintillstånd.



## **Inte bara givare.**

ifm erbjuder inte produkter, utan lösningar. Med AS-interface kan du enkelt överföra givarsignaler till styrsystemet till en låg kostnad. Olika identifierings- och utvärderingssystem kommer säkert lösa även din applikation. Det robusta styrsystemet *ecomatmobile* är den perfekta lösningen för mobila applikationer. Ett riktigt tips: det moduluppbyggda miniatyrstyrsystemet *ecomatmobile Basic*.



## **Skydd mot för hög hastighet:**

Kompakt varvtalsvakt – en induktiv givare med inbyggd hastighetsövervakning.





**Från givaren till gateway-mastern:**

ifm electronic erbjuder alla komponenter för ditt AS-i nätverk.



**Bussystem AS-interface**

**Snabb anslutning:**

Standardgivare kan anslutas till bussen med hjälp av I/O-moduler. Detta gör kabeldragningen enkel.



**Allt i korthet:**

Färgdisplay och webbgränssnitt – AS-i Profinet gateway erbjuder maximal tydlighet i AS-i-nätverket.

**Spårning av godsbärare:**

125 kHz RFID-system för produktionsstyrning. Kan anslutas direkt till AS-interface.



**Prisvärd och kompakt:**

Det moduluppbyggda minaturstyrsystemet ecomatmobile Basic – Basic-Controller, BasicRelay och BasicDisplay.



**Robust och kraftfull:**

ClassicController R360 för mobila applikationer med tvåvägs ingångar / utgångar och CANopen-interface.



**Anslut dig:**

Decentraliserade CAN-moduler för utomhusbruk för anslutning av givare och ställdon.



**Styrsystem för mobila arbetsmaskiner**

**Utvärderings-system  
Nättaggregat**



**Nu är strömmen orange!**

24 V nättaggregat med intelligent effektreserv – made by ifm.



Besök vår hemsida

[www.ifm.com/se](http://www.ifm.com/se)

Mer än 70 etableringar över hela världen –  
du ser dem på [www.ifm.com](http://www.ifm.com)

Sverige

ifm electronic ab  
Drakegatan 6  
412 50 Göteborg

Tel: växel 031-750 23 00  
Fax: 031-750 23 29  
e-post: [info.se@ifm.com](mailto:info.se@ifm.com)

ifm electronic ab  
Årstaängsvägen 11  
117 43 STOCKHOLM

ifm electronic ab  
Västra Varvgatan 19  
211 19 MALMÖ



ifm electronic – close to you!

Översikt:  
produktutbud ifm



Positionsgivare



Givare för  
rörelseövervakning



Industriell  
bildbehandling



Säkerhetsteknik



Processgivare



Industriell  
kommunikation



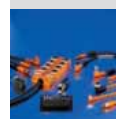
Identifikationssystem



System för  
tillståndsovervakning



System för mobila  
arbetsmaskiner



Anslutningsteknik



Tillbehör