

Automatiskt bra!

Information nr. 1/20, från United Components A/S



United Components A/S



Tillsammans med RNA kan vi nu erbjuda flexibla matningssystem för användning med de flesta robotfabrikat.

Senaste nytt från United Components!

Äntligen är det dags att återuppta våra nyhetsbrev. Vi räknar med att skicka ut ca 4 gånger per år.

Flexibel matning!

Sedan RNA 2018 introducerade den flexibla matningsplattformen som kallas asycube på den europeiska marknaden, har den gått segertåg i Skandinavien.

Elektriska gripdon!

Zimmers nya gripdonsserie, GEP2000 har varit en försäljningsframgång sedan den presenterades. Den är ett genidrag i både kompaktitet, användbarhet och styrka och kan kontrollera både kraft och hastighet.

Äntligen! Elektriskt klämelement!

Under de senaste åren har vi sett en ökande efterfrågan på elektriska klämelement för applikationer där pneumatik inte används. Det har Zimmer svarat på genom införandet av LKE-elementet.

Blixtsnabb Pick-and-place är nu öppen för de flesta typer av styrningar!

De välkända linjärmotormodulerna från Weiss kallade HP/HG-serien, kan nu drivas med de flesta servocontrollers på marknaden. Weiss-serien består av enkla moduler eller kompletta pick-and-place-lösningar.

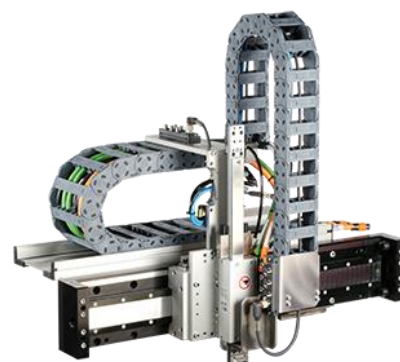


 IO-Link

Zimmers GEP 2000 serie är de elektriska gripdonen du har saknat!



Äntligen! Zimmer har precis lanserat ett elektriskt klämelement som är blixtsnabbt och har hög hållkraft



Weiss pick & place kan nu styras med de flesta på marknaden tillgängliga fabrikat av servocontrollers.



- Weiss linjärmoduler med valfri styrning!

Nu kan man styra Weiss pick & place med de flesta på marknaden tillgängliga fabrikat av servocontrollers.

Hittills har Weiss linjära moduler endast gått att styra med relativt få märken av servocontrollers, något som nu har ändrats!

Som de flesta förhoppningsvis vet, har Weiss ett omfattande utbud av lösningar som drivs av linjärmotorer.

Hittills har enheterna kunnat styras av ett fåtal fabrikat av servocontrollers, vilket har hindrat tillväxten, vilket Weiss nu har noterat och åtgärdat.



Weiss HP kan nu styras med bla. Beckhoff controller

Det är nu möjligt att styra enheterna (och få kompetent support från Weiss!) med t.ex. Beckhoff, Rockwell, Rexroth, B&R, Siemens och andra.

Linjärmotor?

Linjärmotormoduler används vanligtvis i applikationer där hög noggrannhet, hastighet och acceleration behövs.

Det använda mätsystemet ger noggrannhet och kan i teorin innehålla en noggrannhet ner till 1 μ . Hastighetsmässigt är det inte omöjligt att göra pick-and-place-enheter som kör 100 slag per minut.

Idag finns det både enaxliga linjära system såväl som kompletta pick-and-place-enheter.

Pick & place

Pick & place-enheter (kallas HP) finns som standard i två



Weiss enheter kan nu styras med de flesta styrningar på marknaden

modeller som var och en finns i många olika varianter, med slag som sträcker sig från 100 till 400 mm (X-axel) och från 62 till 150 mm. (Z-axeln). De kan köras med last upp till ca. 4 kg.

Enaxliga rörelser!

Om du behöver linjärmoduler finns det tre varianter tillgängliga som standard (HL, HG och HN). Alla tre typerna kännetecknas av kraftiga kulskenstyrningar och automatisk smörjning. De är alla konstruerade för att köra med en maximal hastighet på 4 m/s och med accelerationer på 40 m/s²

HL/HG - de kompakta modulerna.



HL/HG-moduler är konstruerade för användning i applikationer med last upp till 10 kg och finns i fyra storlekar med slag upp till 1000 mm.

HN - den kraftfulla modulen



HN, som är storebror i serien, är modulen för användning i uppgifter där du behöver hantera last upp till 100 kg. Modulen finns i fyra storlekar och alla är byggda över en robust stålplatta monterad med gummidämpare i änden. Modulen erbjuds med slaglängd upp till 10 meter.

Kontakta oss för ytterligare information eller demonstration utan förpliktelser!

Om du behöver ett kompakt, kraftfullt elektriskt gripdon är GEP2000-serien perfekt för dig!

Det väller fram nya innovativa produkter från Zimmer Group, och det senaste nytillskottet är GEP2000-serien, ett kompakt gripdon med lång slaglängd.

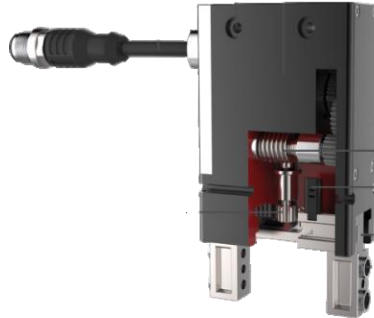
Justerbar gripkraft

Om du griper för hårt kan det orsaka märken eller till och med skada dina produkter

GEP2010-serien kan du optimera gripkraften i förhållande till ditt arbetsstycke med hjälp av den integrerade potentiometern eller över styrsystemet via IO-Link.

Den enklaste aktiveringen

Det är ditt val om du vill kontrollera griparen med hjälp av I/O-portar (som en ventil) eller om du föredrar versionen med IO-Link. Båda har gemensamt att de är lätta att integrera i din styrning.



Den nya elektriska gripdonsserien GEP2000 från

Direkt i Doosan Robots och Universal Robots HMI.

Nu behövs inte en massa olika kablar etc. GEP-serien integreras direkt i HMI på Doosan Robotics och UR. Under de kommande månaderna kommer plug-in till övriga kända robotmärken på den europeiska marknaden.

Slaglängd

Serien finns i fyra storlekar, där de minsta har ett slag på 2 X 6 mm och den största varianten har en slaglängd på 2 X 16 mm. Gripkraften är upp till 500 N. och en öppnings/stängningstid på 0,3 sekunder.

Zimmer introducerar det elektriska klämelementet, LKE

Zimmer, som uppfann det första klämelementet för mer än 30 år sedan, är idag världens största tillverkare av kläm- och bromselement för alla linjärstyrningstillverkare.

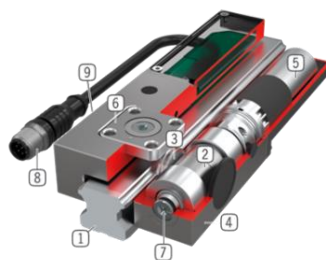
Elektriskt klämelement?

Under de senaste åren har vi sett en ökande efterfrågan på elektriska klämelement för applikationer där pneumatik inte används, särskilt för elektriska applikationer med t.ex. linjärmotorer.

Det nya sortimentet finns för skenstorlekar från 15 till 35 mm och möter den ökande efterfrågan från våra kunder, utan att behöva kompromissa med vare sig klämkraft eller reaktionstider.

Det intelligenta klämelementet!

Till skillnad från en pneumatisk lösning - kännetecknas det elektriska elementet av den integrerade statusgivaren (öppen/stängd) som kan avläsas i PLC.



Själva klämfunktionen är byggd runt en excenter, vilket gör elementet mekaniskt självlåsande (bi stabilt).

Den tydliga fördelen med denna funktion är att elementet upprätthåller hela hållkraften i stängt tillstånd i händelse av nödstopp eller strömavbrott.

Lite tekniska data

Serien uppfyller IP64 och har en hållkraft på upp till 1 800 N. Aktivering av öppning och stängning sker via 24 V, och elementet använder maximalt 1,5 A. Elementet har en stängningstid på cirka 400 millisekunder (beroende på storlek) vilket gör elementet nästan lika snabbt som de pneumatiska elementen

För alla linjärstyrningsmärken

De första varianterna av den nya serien finns tillgängliga idag. Resterande storlekar kommer under året.

Kontakta oss för mer information samt CAD-ritningar.

RNA - Asycube-flexibla matningssystem

RNA med ca 400 anställda och produktion vid 7 olika fabriker allmänt känd som världens största leverantör av komponenter för matning, liksom Europas största för kompletta vibratorlösningar.

Under de senaste åren har behovet av flexibla matningssystem ökat, främst i samband med användning av robotar. Flexibla system fungerar genom att "kasta och vibrera delar" runt i plattformen så att de separeras, och vision systemet kan sedan se var de befinner sig så de kan plockas med robot. Detta betyder att (till skillnad från ett traditionellt vibratorsystem) du kan köra många olika varianter av objekt på samma system.

RNAs samarbete med Sveiziska Asycube gör det möjligt för oss att erbjuda marknadens starkaste lösning när vi pratar flexibla matningssystem med 3-axlig vibration.

Asycube-paletten består av plattformar från storleken på en tändsticksask, (cirka 50 mm) upp till en A3-storlek (ca 420 mm) och kan användas för matning och sortering av praktiskt taget vilken geometri som helst från 0,1 till 150 mm.

Ingen pneumatik - helt elektriskt!

Asycube-enheterna är helt elektriska och är byggda på den patenterade "voice-coil tekniken", som kort sagt låter dig manipulera detaljerna i alla riktningar.



Standard Asycube lösning med visionkamera

Kamerasystem

Ett vision system är en nödvändighet för användning av Asycube-enheten. Därför har RNA utvecklat ett "plug-and-play" -visionssystem, Smart-Sight", vilket gör att enheten kan tas i drift snabbt och enkelt. Vision lösningen består av; Kamera med olika upplösning, kamerahållare, Vision-kontroller, programvara och diverse kablar. Dessutom kan en plug-in för de flesta erkända robotar tillhandahållas.

Kontakta oss för mer information.

Fakta om Asycube

- Elektrisk plattform för användning till detaljer mellan 0,1 och 150 mm.
- Plattformar finns i 5 olika storlekar, från ca 50 mm. till 420 mm diagonalt.
- Leveransomfånget är en komplett plattform med platta, som finns i många olika varianter, liksom strömförsörjning, kablar och program.
- Tillbehör är Vision system, bunkrar, snabbtömningsfunktioner etc.
- Priserna börjar på cirka 150.000 SEK komplett utan vision