

Sändare MIDI & MIDI Extended



Produktfördelar med Datek MIDI-serien

- Dubbelriktad kommunikation med återmatning till grafisk display och lysdioder
- Kundenpassad mot olika applikationer och efter personliga önskemål
- Styrspakar i härdat stål med överlägsen livslängd och ergonomi
- Ett digitalt verifierat protokoll och redundans via dubbla processorer garanterar systemsäkerheten
- Designad för påfrestande miljöer och tillförlitlig drift. Sändaren uppfyller täthetsklass IP65 och tål kemikalier, kyla, värme och fukt
- Kan ersätta samtliga äldre sändarmodeller från Datek tack vare bakåtkompatibilitet



Dateks MIDI-serie är utvecklad för säker radiostyrning i krävande industrimiljö och hanterar allt från standardapplikationer till avancerade specialobjekt. Välj den smidiga MIDI eller den större MIDI Extended, utefter hur många styrspar och funktioner du behöver.

Flexibel och användarvänlig

Sändarens frontpanel anpassas efter applikation och önskemål med lämpliga styrspar och omkopplare. Frontpanelen lasergraveras med önskade symboler, texter och logotyper. Återmatning av information till sändaren från mottagaren visas på en grafisk display och/eller lysdioder. Kapslingen i slagtålig plast är ergonomiskt utformad med rejäla handtag och finns med svart, röd eller blå överdel.

Smidig onlineprogrammering

Den flexibla sändaren kan programmeras och kalibreras online för optimal styrning av steglösa applikationer. Kalibrerade värden såsom start-, max- och mikrohastighet sparas i tre olika minnesbanker från vilka operatören med en omkopplare kan välja en personlig inställning eller lämpliga köregenskaper.

Paneldesign - Välj layout, spakar, symboler och texter

Hos Datek kan du få din helt unika paneldesign. Bestäm själv vilken typ av spakar, brytare och indikatorer du behöver och hur många. Vi graverar dina egna texter och symboler på panelen. Dessutom kan du välja färg och sätta en egen logga på sändaren för att matcha din företagsprofil.

Säker sam- och stafettkörning

Med samkörning kan en sändare ta kontroll över upp till tre mottagare samtidigt. Detta gör det möjligt att kontrollera tre mottagare samtidigt från en sändare vilket underlättar t. ex. samlyft. Möjlighet finns också till stafettkörning mellan upp till tre sändare där kontrollen kan lämnas vidare. Överlämning kan vara lämpligt vid långa förflyttningar där uppsikt över hela körsträckan saknas. Dateks sam- och stafettkörning säkerställer att enbart en sändare åt gången kan ha kontroll över respektive mottagare. För att förflytta kontrollen måste operatörerna göra ett aktivt val, genom att fränsäga sig respektive ta kontroll.

Dubbelriktad kommunikation

Genom semiduplexteknik kan information skickas tillbaka till sändaren på samma frekvens som styrkommandon till mottagaren. Informationen presenteras i en grafisk display och/eller via lysdioder. I displayen kan grafik, text och siffror presenteras i flexibel form och ordningsföljd.

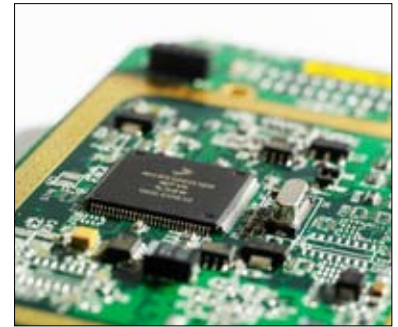




Avläsningen av joysticks är beröringsfri. IR-signaler/hall-element markerar utslag, vilket förhindrar slitage.



Inkapslat kretskort. Elektroniken är hermetiskt innesluten och skyddad från all yttre påverkan.



Sofistikerad teknik och programvara garanterar systemsäkerheten.



Stor grafisk display ger god återkoppling till användaren.



All elektronik matas via systemstoppet. Stoptid <0,5 sek.



Höljet är sprickresistent, tål kemikalier, extrem värme, extrem kyla och fukt. Sändaren är greppvänlig även med handskar och stora händer.

Genomgående säkerhet

Sändaren är försedd med en inbyggd startkontroll som förhindrar uppstart vid säkerhetskritiska felaktigheter. Via ljud- och ljussignaler görs användaren uppmärksam på vad som orsakat felet. Sändaren skickar kontinuerligt information till mottagaren över ett digitalt verifierat protokoll som är unikt för Datek. Skulle minsta felaktighet uppstå, radiosignalen utebli eller stoppknappen aktiveras går mottagaren omedelbart (<0,5 s) in i ett säkert stoppläge. Varje sändare från Datek är utrustad med en unik ID-kod vilket gör att den enbart kan aktivera sin egen mottagare.

Styrspakar med känsla och kvalitet

Dateks styrspakar levereras med väldefinierade nollägen och hastighetssteg eller för steglös styrning (upplösning på 128 steg vid steglös styrning). Styrspakarna är tillverkade i härdat stål med en överlägsen livslängd och kvalitet samt är utvecklade så att de ger lågt statiskt motstånd för att förhindra förslitningsskador på leder. Styrspakarna finns i ett flertal olika utföranden för att passa olika typer av applikationer samt individuella önskemål från operatörer.

Sändare MIDI Extended

MIDI Extended har samma grundfunktioner som MIDI men är utrustad med en större sändarkropp med plats för fler styrspakar, paddlar och omkopplare. Panelen är rejält tilltagen för kontroller, markeringar och texter och rymmer upp till tre styrspakar eller sju paddlar och dessutom flertalet vippkopplare och lysdioder. MIDI Extended kan hantera upp till 60 styrfunktioner simultant och ett stort batteri ger upp till 30 timmar kontinuerlig drift.

Bakåtkompatibilitet

MIDI-serien är bakåtkompatibel och kan ersätta samtliga Dateks tidigare sändarmodeller. Detta innebär att du kan uppdatera ett äldre system med en ny sändare utan modifikationer på radiomottagare och reläskåp. Dateks produkter är genomgående bakåtkompatibla både vad gäller hårdvara och mjukvara för att vi ska kunna ge dig bästa möjliga service.





D2801 MIDI

Generellt

Dimensioner	120 x 280 x 150 mm
Vikt	1,0 – 1,5 kg med batteri
Temperaturområde	-25° – 70°C
Täthetsklass	IP65

Radioöverföring

Frekvens	406 – 472 MHz
Uteffekt	1 – 100 mW (standard 10 mW)
Räckvidd	>100 m

Kabelstyrning

Teknik	2-tråds strömslinga
Längd	≤200 m (standard 10 m)

Strömförsörjning

Batteri	4,8 VDC NiMH
Effektiv drifttid	<14 timmar kontinuerlig drift
Laddningstid	2,5 timmar

Styrfunktioner

Proportionella	8 st
Till/från	16 st

Återmatning

Teknik	Semiduplex
Grafisk display	128 x 64 pixlar / 60 x 30 mm
Lysdioder	16 st

Joysticks

Antal	0 – 2
Axlar	Y, X/Y, X/Y/Z
Hastighetssteg	1, 2, 3, 4, 5, 6 eller steglöst



D2801 MIDI Extended

Generellt

Dimensioner	140 x 340 x 160 mm
Vikt	1,7 – 2,5 kg med batteri
Temperaturområde	-25° – 70°C
Täthetsklass	IP65

Radioöverföring

Frekvens	406 – 472 MHz
Uteffekt	1 – 100 mW (standard 10 mW)
Räckvidd	>100 m

Kabelstyrning

Teknik	2-tråds strömslinga
Längd	≤200 m (standard 10 m)

Strömförsörjning

Batteri	7,2 VDC NiMH
Effektiv drifttid	<30 timmar kontinuerlig drift
Laddningstid	2,5 timmar

Styrfunktioner

Proportionella	8 st
Till/från	52 st

Återmatning

Teknik	Semiduplex
Grafisk display	128 x 64 pixlar / 60 x 30 mm
Lysdioder	16 st

Joysticks

Antal	0 – 3
Axlar	Y, X/Y, X/Y/Z
Hastighetssteg	1, 2, 3, 4, 5, 6 eller steglöst

Ytterligare information

För mer information om våra radiosystem se hemsidan www.datek.net eller ring oss på 08-534 101 50 så hjälper vi dig. Välkommen!