

Healthy Business
Dustcontrol®



Dustcontrol - Technology for Healthy Business

Att få bort damm från arbetsplatsen är inte bara en arbetsmiljö- och hälsofråga. Det är också en affärsfråga. Ju renare arbetsmiljö, desto bättre blir slutresultatet. Vi kallar det för Healthy Business.

Erbjudande

Dustcontrol tillverkar mobila industri- och byggstoftavskiljare, fasta suganläggningar samt kringutrustningar och tillbehör. Vi hjälper företag över hela världen till renare arbetsmiljö och vår utvecklingsavdelning och produktion finns i Sverige.

Med utrustning från oss suger du upp damm, rök, spån, oljespill och andra ohälsosamma partiklar redan vid källan. Resultatet blir en effektiv produktion, på flera områden. En hälsosam arbetsmiljö leder till minskad sjukfrånvaro, effektivare produktion, färre driftstopp och bättre produktionskvalitet.

Vi finns i många olika typer av branscher, som alla har behov av en ren arbetsmiljö. Dustcontrol har ett komplett sortiment av produkter och tillbehör som passar både små och stora företag. T ex. levererar vi avancerade renrumslösningar till läkemedels- och elektronikindustrin, mobila stoftavskiljare i olika storlekar för bygg- och uthyrningsföretag, centrala sugsystem till stora tidningstryckerier och fordonsindustrier.

Alla våra system är unika och anpassade efter de enskilda företagens speciella förutsättningar.



Kundnära

Dustcontrol grundades 1972 med idén att tillverka sugsystem som fångar damm och andra föroreningar med punktugsug vid källan. Ett nära samarbete med våra kunder leder till att vi alltid är uppdaterade på krav, regler och arbetsförhållanden som finns på olika arbetsplatser. Vi levererar produkter som lever upp till alla skiftande behov.

Det är inte bara produkter vi tillhandahåller, utan också lösningar på frågorna: Hur fångar jag in och transporterar olika former av partiklar och föroreningar på bästa sätt för mitt företag? Hur tar jag hand om spill som kan återvinnas eller återanvändas?

Våra maskiner är utrustade med finfilter och mikrofilter som filtrerar utluften till 99,995 %. De högeffektiva filtren har dessutom lång livslängd, vilket inte bara ger renare inomhusluft utan också låga filterkostnader.



Filtersystemen i alla Dustcontrols stoftavskiljare är byggda för att uppfylla den stränga IEC-maskinklassificeringen H.

Med Dustcontrol som affärspartner, får du svar på dina frågor. Oavsett förutsättningar tar vi fram en punktugsugslösning som passar dig och ditt företag.

Service & Kompetens

Säljorganisationen består av erfarna tekniker med specialkompetens inom vårt område. Gäller det en mobil lösning kommer vi och visar på plats hur det fungerar. För stationära anläggningar ritar vi och dimensionerar hela systemet enligt kravspecifikation. Vi tar hand om installation, slutbesiktning, dokumentation och planering av underhålls- och servicesystem.

Vi erbjuder ett totalt serviceengagemang, inklusive tillbehör och reservdelar. Vi tillverkar och specialanpassar stoftavskiljare med en mycket hög filtreringsnivå där vi också har satt branschstandard med egenutvecklade filter.

Förutom att ansvara för leverans och installation ser våra projektledare även till att utbilda de som ska arbeta med produkterna och systemen. I de flesta länder har vi egna kvalificerade montörer med stort kunnande om våra produkter.

Ta hjälp av Dustcontrol så får du en renare arbetsmiljö och en hälsosam affär.

Dustcontrol AB

160 medarbetare.

Grundat 1972.

Huvudkontor och fabrik
i Norsborg, Sverige.

Företaget är familjeägt.

Omsätter cirka 300 milj.kr.

Dotterbolag i Storbritannien, Tyskland,
Österrike, USA och Finland.

Distributörer i Europa,
Asien - Stillahavsregionen och
Nord- och Sydamerika.



Dustcontrol AB, Mobila maskiner



Försäljningschef skandinavien

Roger Rosander
Mobil: +46 70 255 22 95
Tel: +46 8 531 940 12
E-mail: roger.rosander@dustcontrol.se



Säljare
Norra mellansverige

Stefan Olsson
Mobil: +46 70 666 13 95
Tel: +46 8 531 940 14
E-mail: so@dustcontrol.se



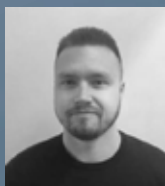
Säljare
södra och västra Sverige

Jörgen Jakobsson
Mobil: +46 70 255 42 75
E-mail: jorgen.jakobsson@dustcontrol.se



Säljare
Södra mellansverige

Cristian Tello
Mobil: +46 70 242 66 62
E-mail: ct@dustcontrol.se



Säljare
Norra Sverige

Daniel Idenfors
Mobil: +46 70 660 44 49
E-mail: daniel.idenfors@dustcontrol.se

1. Dustcontrol AB

Box 3088
Kumla Gårdsväg 14
SE-145 03 Norsborg
Tel: +46 8 531 940 00
support@dustcontrol.se
www.dustcontrol.com

2. Dustcontrol FIN OY

Muuntotie 1
Portti D2
FI-01510 Vantaa
Tel: +358 9-682 4330
dc@dustcontrol.fi
www.dustcontrol.fi

3. Teijo Norge A.S

Husebysletta 21
Postboks 561
NO-3412 Lierstranda
Tel: +47 3222 6565
firmapost@teijo.no
www.teijo.no

4. Erenfred Pedersen A/S

Rebslagervej 7
DK-9000 Aalborg
Tel +45 98 13 77 22
info@ep.dk
www.ep.dk

Index

Maskiner för alla jobb	6-7	Jämför våra stoftavskiljare	36-37
Välj rätt maskin	8-9	Semi-mobilt system	38-39
MINI		Dustcontrol Våtsugar	40-41
Dustcontrol Mini	10-15	Dustcontrol Luftrenare	42-44
DC 1800	12	DC AirCube 500	43
DC 2900c	13	DC AirCube 1200/2000	44
DC 2900a	13	Saneringsbox	45-47
DC 1800H Asbest	14	Föravskiljare	48-52
DC 2800H Asbest	14	DCF Storm	50
		DCF 2800/3900	51
		DCF Cyklonavskiljarlock	51
		DCF Skottkärra	52
		DCF Tippbar Container	52
MIDI		Viktig Information	53-55
Dustcontrol Midi	16-26	Klassificering av	
DC 3800H Asbest	17	stoftavskiljare & HEPA Filter	54-55
DC 3900 c/a/L	18-19		
DC 3900L Twin	22	Tillbehör och sugslangar	56-65
DC 3900c Twin	22	Sugkåpor	66-73
DC 3900c Turbo	23	Välj rätt Filter	74-75
DC 3900c Twin Turbo	23	Filter	76-78
DC Tromb 400 c/a/L	24-25	Plastsäck	79
DC 3900 Spånsug	26	Övrig information	80-87
DC 4000 PCB	26	Kontakta oss	83
		Allmänna köpvillkor	84
MAXI		Returer	84
Dustcontrol Maxi	27-35	Våra symboler	85
DC Storm 500	30-31		
DC Storm 700	32-33		
DC 5900 9.2kW P	34		
DC 5900 PTFE	34		
DC 5900 9.2kW S	35		
DC 5900H Asbest	35		

Maskiner för alla ⚡💣!☠️🔥# jobb

Oavsett vem du är och vad du arbetar med, har vi de rätta maskinerna för just dig och ditt jobb. Liten och smidig eller stor och kraftfull? Det är bara du som vet vilken Dustcontrol-maskin just du vill ha.

Golvslipare

Snickare

Sanerare



Byggarbetare

Håltagare

Målare



Välj rätt maskin

Arbetsmoment eller verktyg

Borning	Tigersåg
Sticksåg	Navrondell Ø 125
Kapskiva Ø 125	Väggslip Ø 125
Fiberrondell Ø 125	Oscillerande maskin
Städning Ø 38	Personlig sanering
Mindre kap- och gersåg, Bilningsmaskin	

Arbetsmoment eller verktyg

Navrondell Ø 230	Kapskiva Ø 230
Spårsåg 2 x Ø 150	Betongytfräsmaskin
Bilningsmaskin	Mejselmaskin
Cirkelsåg	Städning Ø 50
Betonggolvslip max 500 mm	Spackelslipning
Kapskiva 300 mm	

Arbetsmoment eller verktyg

Betonggolvslipning 850 mm	Navrondell Ø 300
Kapskiva Ø 300	Byggsåg Ø 400
Suglans Ø 76	Städning Ø 50
Betongytfräsmaskin	
Materialtransport	
Semimobilt system	

Arbetsmoment eller verktyg

Håltagning
Demolering
Vattenskador

Arbetsmoment eller verktyg

När man bilar, slipar väggar, slipar betong, river, renoverar kök och badrum liksom i all annan byggverksamhet.

1-fas enmotoriga stoftavskiljare

DC 1800 eco

DC 1800 är en högkvalitativ kompaktversion av stor-säljaren DC 2900. Den kombinerar lätthanterlighet med stor sugkapacitet och filtreringsgrad.

DC 2900c eco

Liten och lätt stoftavskiljare som klarar tuffa tag. Utrustad med cykloninlopp, luftpulsrensning av filter och separat HEPA filter.

1-fas tvåmotoriga stoftavskiljare

DC 3900c eco, kraftfull, klarar tuffa jobb och är lätt att transportera.

DC Tromb 400, kompakt, stark, tålig och effektiv.

DC 3900 Twin, inbyggd föravskiljare, golvsliparnas favorit, hanterar stora mängder stoft.

3-fas stoftavskiljare

DC Storm 500 och 700

DC Storm är kraftfull, kompakt och enkel att transportera. Med en direktdriven trefas turbopump lämpar sig DC Storm för kontinuerlig drift och tung materialtransport, punktutdrag och städning. Modellerna med frekvensomvandlare är lämpliga att använda när det endast finns 16 A att tillgå.

DC 5900 9,2 kW P och S

DC 5900 9,2 kW S ger extra kraftigt sug för användning med långa slangar. DC 5900 9,2 kW P ger luftflöde för flera användare samtidigt i så kallade semimobila system.

Våtsug

DC 50W och 75W

Suger vatten och slam i alla sammanhang, t ex vid håltagning med diamantsåg. Slammet kan samlas upp i filtersäck. Aggregatet är utrustat med dränkbar pump för kontinuerlig evakuering av vattnet.

Luftrenare

DC AirCube 500, 1200 och 2000

Renar luften i arbetslokalen. Luftrenare används som ett komplement till punktutdragning i mycket dammiga miljöer. Rekommenderad luftväxling min 10 ggr/timme

Vid stora mängder damm
rekomenderar vi föravskiljare



DCF 2800



DC 1800



DC 2900c



DCF 3900



DC 3900c



DC Tromb 400L



DC 3900 Twin L



DCF Storm



DCF Skottkärra



DC Storm



DC 5900c 9,2kW



DC Storm LPG



DC 50-W



DC 75-W



Filtersystemen i
alla Dustcontrols
stoffavskiljare är
byggda för att uppfylla
den stränga IEC-
maskinklassificeringen H.



DC AirCube 500



DC AirCube 1200



DC AirCube 2000



MINI



DC 1800

Lätt och smidig

Denna maskin är speciellt lämplig för allmän rengöring och punktutsugning från handhållna elverktyg (med sugkåpor upp till \varnothing 125 mm) och mindre bordssågar.

DC 1800 är försedd med en behållare. En plastsäck kan användas inuti behållaren för att underlätta tömning av stoft och andra material.

Art nr DC 1800

101800 230 V / 50 Hz

101801 230 V / 50 Hz Autostart *

*) DC 1800 Autostart. Anslut det handhållna elverktyget till strömuttaget på enheten. Ställ in omkopplaren på AUTO-läge. Stoftavskiljaren kommer att starta automatiskt när handverktyget startas.



1-fas

eco



Levereras med (art.nr.)

Sugslang \varnothing 38 mm 5 m (2111)
 Anslutningshylsa (2115)
 Anslutningsmuff (2108)
 Golvmunstycke B370 (7235)
 Sugrör stål \varnothing 38 mm (7257)
 Plastsäck (42291)
 Säckstöd (42369)
 Finfilter cellulosa (42029)
 HEPA H13 filter (42027)



Teknisk data

H x B x D (cm)	74x38x38
Vikt	14 kg
Uppsamling	20 l
Flöde vid öppet inlopp	205 m ³ /h
Undertryck, max	24 kPa
Effektuttag	1285/1340 W
Ljudnivå	68 dB(A)



DC 2900c

Storsäljaren

DC 2900c är vår mest populära stoftavskiljare. Den är lämplig för dammsugning och utsugning från handhållna elverktyg (med sugkåpor upp till Ø 125 mm) och mindre bordssågar. DC 2900c har ett robust stålchassi med stora hjul men är ändå lätt och portabel.

Art nr DC 2900c

120000 230 V / 50 Hz

120100 230 V / 50 Hz Autostart*

*) DC 2900 Autostart. Anslut det handhållna elverktyget till strömuttaget på enheten. Ställ in omkopplaren på AUTO-läge. Stoftavskiljaren kommer att starta automatiskt när handverktyget startas.



1-fas

eco



Levereras med (art.nr.)

Sugslang Ø38 mm, 5 m(2111)

Anslutningshylsa (2115)

Anslutningsmuff (2108)

Golvmunstycke B370 /W17" (7235)

Sugrör stål Ø38 mm (7257)

Plastsäck (42702)

Finfilter cellulosa (42029)

HEPA H13 filter(42027)



Teknisk data

H x B x D (cm) 111x44x55

Vikt 16 kg

Uppsamling 20 l

Flöde vid öppet inlopp 205 m³/h

Undertryck max 24 kPa

Effektuttag 1285/1340 W

Ljudnivå 68 dB(A)

DC 2900a

Med behållare

DC 2900a är lämplig för dammsugning och utsugning från handhållna elverktyg (med sugkåpor upp till Ø 125 mm) och mindre bordssågar. DC 2900a har ett robust stålchassi med stora hjul men är ändå lätt och portabel. Uppsamlingen sker i en behållare vilket gör DC 2900a idealisk att använda till vassa material som tex metallspån.

Art nr DC 2900a

121000 230 V / 50 Hz

121100 230 V / 50 Hz Autostart*

*) DC 2900 Autostart. Anslut det handhållna elverktyget till strömuttaget på enheten. Ställ in omkopplaren på AUTO-läge. Stoftavskiljaren kommer att starta automatiskt när handverktyget startas.



1-fas

eco



Levereras med (art.nr.)

Sugslang antistatisk Ø38 mm/1,5", 5 m (2012)

Golvmunstycke B370 /W17" (7235)

Sugrör stål Ø38 mm (7257)

Finfilter polyester (42028)

HEPA H13 filter (42027)



Teknisk data

H x B x D (cm) 111x44x55

Vikt 19 kg

Uppsamling 40 l

Flöde vid öppet inlopp 205 m³/h

Undertryck max 24 kPa

Effektförbrukning 1285/1340 W

Ljudnivå 68 dB(A)

DC 1800 H Asbest

Säker asbestsanering

DC 1800 H Asbest uppfyller de högsta kraven och är certifierad av IFA. Asbest är ett hälsofarligt material som ska avlägsnas med försiktighet.

Stoftavskiljaren är försedd med antistatisk slang, en plugg för inloppet, plastsäckar och andra säkerhetsanordningar.

Riskera inte din hälsa när du sanerar asbest!

Art nr DC 1800H Asbest

101800-1 EU 230 V / 50 Hz



1-fas

eco



Levereras med (art nr)

Sugslang antistatisk (Ø 38mm) 5 m (2012)
Anslutningsmuff (2108)
Golvmunstycke B370 (7235)
Sugrör stål Ø 38 mm (7257)
Plastsäck (42285)
Säckstöd (42369)
Finfilter polyester (42028)
HEPA H13 filter (42027)



Teknisk data

H x B x D (cm)	74x38x38
Vikt	14 kg
Uppsamling	20 l
Flöde vid öppet inlopp	190 m ³ /h
Undertryck max	24 kPa
Effektuttag	1285 W
Ljudnivå	68 dB(A)

DC 2800 H Asbest

Säker asbestsanering

DC 2800 H Asbest uppfyller de högsta kraven och är certifierad av IFA. Asbest är ett hälsofarligt material som ska avlägsnas med försiktighet.

Stoftavskiljaren är försedd med antistatisk slang, en plugg för inloppet, plastsäckar och andra säkerhetsanordningar.

Riskera inte din hälsa när du sanerar asbest!

Art nr DC 2800H Asbest

121000-2 EU 230 V / 50 Hz



1-fas

eco



Levereras med (art nr)

Sugslang antistatisk (Ø 38) 5 m (2012)
Anslutningshylsa (2114)
Anslutningsmuff (2108)
Golvmunstycke B370 (7235)
Sugrör stål Ø 38 mm (7257)
Plastsäck (42285)
Filterkudde & Luftfilter (432183)
Finfilter cellulosa (42029)
HEPA H13 filter (42027)



Teknisk data

H x B x D (cm)	111x44x55
Vikt	19 kg
Uppsamling	40 l
Flöde vid öppet inlopp	190 m ³ /h
Undertryck max	24 kPa
Effektuttag	1285 W
Ljudnivå	70 dB(A)



MIDI



DC Tromb 400 H Asbest

Säker asbestsanering

1-fas



DC Tromb 400 H Asbest är vår kraftfullaste enfas stoftavskiljare. Den är konstruerad för att möta dagens arbetsmiljökrav och bearbetningsmaskiner som har blivit effektivare och därför producerar mer damm än tidigare. Luftflödet är som mest hela 400 m³/h och har t.ex. kapacitet för golvslipmaskiner 500 mm och stora elkapmaskiner.

DC Tromb 400 H Asbest är inte bara kompakt, kraftfull, tålig och effektiv, utan även mångsidig. Den är enkel att transportera på byggarbetsplatser, förflytta i trappor och lyfta in i trånga utrymmen. Hjulen är punkteringsfria och ger inga märken på golven. Framhjulen är låsbara för att kunna arbeta på ojämnt underlag. Anslut stoftavskiljaren till handverktyg som t.ex. kap-, bilningsmaskiner och sågar, eller använd den för byggstädning. DC Tromb 400 H Asbest är anpassad för alla typer av findamm såsom gips, asbest, trä, betong (kvarts) och spackeldamm .

Maskinen är som standard utrustad med ett finfilter (sköljbart polyester) och ett H13-filter som klarar kraven för asbestsanering. En filtervakt visar användaren när det är dags att rensa filtret. Filterrensning kan ske automatiskt under drift, alternativt efter slutfört arbete.



Levereras med (art nr)

- Anslutningshylsa (2129)
- Anslutningsmuff (2008)
- Antistatisk sugslang (Ø 50), 5 m (2013)
- Golvmunstycke 500 A-50 (7238)
- Sugrör Ø 50 (7265)
- Finfilter, Polyester (44017)
- HEPA H13 filter(44016)



Teknisk data

H x B x D (cm)	139x56x70
Vikt	50 kg
Uppsamling	40 l
Flöde vid öppet inlopp	393 m ³ /h
Undertryck max	25 kPa
Effektuttag	3000 W
Ljudnivå	75 dB(A)

Art nr **DC 3800H Asbest**

165000 EU 230 V / 50 Hz



DC 3900

Miljövänlig

DC 3900 har ett robust och justerbart chassi så att maskinen lätt kan transporteras. Cyklonen kan ställas in på två olika höjder för att möjliggöra utrustning även med behållare.

Denna stoftavskiljare lämpar sig för städning och arbete med elektriska handverktyg som väggslip, bilningsmaskin och såg. Tack vare den höga cyklonen, filtren och det kraftfulla motorpaketet, klarar stoftavskiljaren av stora mängder av partiklar.

Art nr DC 3900 c/a/L

131500 c, 240 V / 50 Hz

132000 a, 240 V / 50 Hz

131530 L, 240 V / 50 Hz



DC 3900c



1-fas

eco



DC 3900a

DC 3900L

**Levereras med** (art nr)

Golvmunstycke B500 (7238)
 Anslutningshylsa (2129)
 Anslutningsmuff (2107)
 Sugrör Ø 50 (7265)
 Finfilter polyester (42025)
 HEPA H13 filter (42024)

a

Sugslang antistatisk 5m Ø 50mm (2013)
 Behållare 40 L (40070)

c & L

Sugslang 5m Ø50 mm (2401)
 c: Plastsäck (43619)
 L: Longopac 22 m (432177)

**Teknisk data**

H x B x D (cm)	145x60x70
Vikt	35/38 kg
Uppsamling	20 l/40l/longopac
Flöde vid öppet inlopp	320 m³/h
Undertryck max	21/25 kPa
Effektuttag	2600 W
Ljudnivå	70 dB(A)







Fånga dammet med punktutsug

Allt byggdamm är en hälsorisk på sikt. En del är dessutom farligt även på kort sikt. För moderna byggföretag är det en självklarhet att ta medarbetarnas hälsa på allvar och minimera dammhalterna på arbetsplatsen.

Punktutsug innebär att man fångar upp dammet innan det sprids, innan man hinner andas in det. Genom att sätta sugkåpor på alla bearbetningsmaskiner och koppla dessa till effektiva stoftavskiljare minskas dammhalten.

Städning bör utföras med en stoftavskiljare utrustad med mikrofilter H13 för att hindra spridning av det finaste dammet. Om man bara sopar så virvlar det hälsofarliga dammet upp i luften och man utsätts för ytterligare exponering. Punktutsug och städning med godkända stoftavskiljare är livsviktigt.

DC 3900L Twin

Integrerad föravskiljare

1-fas

eco



DC 3900L Twin är en portabel och mycket kraftfull stoftavskiljare för stora mängder av stoft. Tack vare den integrerade föravskiljaren kan användaren jobba långa pass utan driftstörningar. Passar särskilt bra för betongslipning eftersom 80-90% av allt grovt material avskiljs i föravskiljaren. Återstående stoft går in i filtercyklonen.

Maskinen är tillräckligt kraftig för de flesta tillämpningar och är lätt att transportera. Luftflödeskapaciteten passar till golvslipningsmaskiner med en diameter på diamantskivan på upp till 20" (ca 500 mm).

Art nr DC 3900L Twin

132530 230 V / 50 Hz

**Levereras med** (art nr)

Anslutningshylsa (2129)
Anslutningsmuff (2107)
Sugslang 7,5m Ø 50 mm (2013)
Golvmunstycke B500 (7238)
Sugrör Ø 50 (7265)
Longopac 22 m (432177)
Plastsäck (43619)
Finfilter polyester (42025)
HEPA H13 filter (42024)

**Teknisk data**

H x B x D (cm)	145x66x97
Vikt	54 kg
Uppsamling	Longopac
Flöde vid öppet inlopp	320 m³/h
Undertryck max	25 kPa
Effektuttag	2600 W
Ljudnivå	70 dB(A)

DC 3900c Twin

Integrerad föravskiljare

1-fas

eco



DC 3900c Twin är en portabel och mycket kraftfull stoftavskiljare för stora mängder av stoft. Tack vare den integrerade föravskiljaren kan användaren jobba långa pass utan driftstörningar. Passar särskilt bra för betongslipning eftersom 80-90% av allt grovt material avskiljs i föravskiljaren. Återstående stoft går in i filtercyklonen.

Maskinen är tillräckligt kraftig för de flesta tillämpningar och är lätt att transportera. Luftflödeskapaciteten passar till golvslipningsmaskiner med en diameter på diamantskivan på upp till 20" (ca 500 mm).

Art nr DC 3900c Twin

132500 230 V / 50 Hz

**Levereras med** (art nr)

Anslutningshylsa (2129)
Anslutningsmuff (2107)
Sugslang antistatisk 7,5m Ø 50 mm (2013)
Golvmunstycke B500 (7238)
Sugrör Ø 50 (7265)
Plastsäck (43619)
Finfilter polyester (42025)
HEPA H13 filter (42024)

**Teknisk data**

H x B x D (cm)	145x66x97
Vikt	54 kg
Uppsamling	40 l
Flöde vid öppet inlopp	320 m³/h
Undertryck max	25 kPa
Effektuttag	2600 W
Ljudnivå	70 dB(A)

DC 3900c Turbo

Proffsens val

DC 3900c Turbo är en mellanstor stoftavskiljare som har en hög cyklon och en trefasmotor som gör att den kan hantera stora mängder partiklar. Stoftavskiljaren passar till långa slangar (upp till 20 m), tung städning (38 mm tillbehör) och för punktuttag av stora elektriska verktyg som slip, hammarmaskin och såg. Lämpliga kåpor är: blåstrings-, slpnings- och diamantskivkåpor upp till 9" (230 mm) liksom även gummibälgekåpor för mejselhammare, bormaskiner och bilningshammare (Art nr 6078 & 6130).

Art nr DC 3900c Turbo

133000 400 V / 50 Hz



3-fas



Levereras med (art nr)

Sugslang 7 m, (5 m Ø 50 mm och 2 m Ø 38 mm) (2125)
 Golvmunstycke B450 (7236)
 Sugerør Ø 38 (7257)
 Plastsäck (43619)
 Finfilter polyester (42025)
 HEPA H13 filter (42024)

Teknisk data

H x B x D (cm)	145x60x97
Vikt	62 kg
Uppsamling	40 l
Flöde vid öppet inlopp	260 m³/h
Undertryck max	30 kPa
Effektuttag	2200 W
Ljudnivå	75 dB(A)

DC 3900c Twin Turbo

Kontinuerlig drift

DC 3900c Twin Turbo är en mycket kraftig stoftavskiljare. Den klarar stora mängder stoft tack vare sin integrerade föravskiljare. 3-fas pumpen tillåter kontinuerlig drift och möjlighet till att ha längre slang (upp till 20 m).

Av allt grovt material avskiljs 80-90% redan i föravskiljaren det återstående stoftet samlas in i filtercyklonen.



3-fas



Levereras med (art nr)

Anslutningshylsa (2129)
 Anslutningsmuff (2107)
 Sugslang antistatisk 7,5 m, Ø 50 mm (2013)
 Golvmunstycke B500 (7238)
 Sugerør Ø 50 (7265)
 Plastsäck (43619)
 Finfilter polyester (42025)
 HEPA H13 filter (42024)

Teknisk data

H x B x D (cm)	145x66x97
Vikt	81 kg
Uppsamling	40 l
Flöde vid öppet inlopp	260 m³/h
Undertryck max	30 kPa
Effektuttag	2200 W
Ljudnivå	75 dB(A)

Art nr DC 3900c Twin Turbo

133200 400 V / 50 Hz

DC Tromb 400

Känn kraften

DC Tromb 400 är konstruerad för att möta dagens arbetsmiljökrav och bearbetningsmaskiner som har blivit effektivare och därför producerar mer damm än tidigare.

Det maximala luftflödet är så högt som 400 m³/h som är mer än tillräcklig kapacitet för utrustning som golvslipmaskiner med en arbetsbredd på 500 mm och stora elektriska kapsågar.

Den är lätt att transportera på byggarbetsplatser, flytta i trappor och lyfta i trånga utrymmen. Hjulen är punkteringsfria och ger inga märken på golven. Framhjulen är låsbara för att möjliggöra arbete på ojämnt underlag.

DC Tromb kan försees med tre olika varianter av uppsamling: behållare, säck eller longopac.

Art nr	DC Tromb 400 L/c/a
--------	--------------------

161530	L, 230 V / 50 Hz
--------	------------------

161500	c, 230 V / 50 Hz
--------	------------------

162000	a, 230 V / 50 Hz
--------	------------------



DC Tromb 400L



MB



Levereras med (art nr)

Anslutningshylsa (2129)
 Anslutningsmuff (2008)
 Sugslang 5 m Ø50 mm (2401) för modell 161500
 Sugslang antistatisk 5 m Ø50 mm (2013)
 Golvmunstycke (7238)
 Sugrör Ø50 (7265)
 Finfilter polyester (44017)
 HEPA H13 filter (44016)
 Uppsamling:
 a: Behållare 40 L (40070)
 c: Plastsäck (43619)
 L: longopac 22 m (432177)



Teknisk data

H x B x D (cm)	139x56x70
Vikt	a/ 50 kg c/ 46 kg L/ 48 kg
Uppsamling	40 l /20 l /longopac
Flöde vid öppet inlopp	393 m ³ /h
Undertryck max	25 kPa
Effektuttag	3000 W
Ljudnivå	70 dB(A)



DC Tromb 400c



DC Tromb 400a



DC 3800 Spånsug

Proffsens val

1-fas

eco



DC 3800 Spånsug är framtagen speciellt för att kopplas ihop med Gjerdesågen. Den är lämplig för punktutugning på de flesta sågar där det finns krav på kontinuerlig drift och hög avskiljningsgrad. DC 3800 Spånsug är en robust mobil enhet som är enkel att flytta.

Som alla Dustcontrols mobila stoftavskiljare är DC Spånsug mycket servicevänlig. Motorpaketet kommer från DC 3900 och cyklonen kommer från DC 2900.

Art nr DC 3800 Spånsug

118400 230 V / 50 Hz

2173 Slangsats Gjerdesåg



Levereras med (art nr)

Anslutningsmuff (2129)
Sugslang antistatisk 7,5 m Ø50 mm (2013)
Golvmunstycke B500 (7238)
Sugrör Ø 50 (7265)
Plastsäck (4714)
Finfilter polyester (42025)
HEPA H13 filter (42024)



Teknisk data

H x B x D (cm)	138x60x70
Vikt	37 kg
Uppsamling	90 l
Flöde vid öppet inlopp	320 m³/h
Undertryck max	24 kPa
Effektuttag	2600 W
Ljudnivå	70 dB(A)

DC 4000 PCB

Dubbla filtercykloner

DC 4000 PCB är utvecklad för att möta kraven för PCB rengöring och lämpar sig speciellt för företag som hanterar rikligt och lätt damm. Maskinen tar bort dammet på ett effektivt sätt och minimerar betydligt spridningen av PCB t ex vid sanering av fogmassor. DC 4000 PCB är en kraftfull stoftavskiljare som är enkel att flytta.

Har ett luftflöde på ca 400 m³/h och är utrustad med dubbla HEPA-filiter H13 och dubbla finfilter. DC 4000 PCB uppfyller riv- och saneringsentreprenörernas rekommendationer vid PCB sanering.

Art nr DC 4000 PCB

113800 230 V / 50 Hz



Levereras med (art nr)

Anslutningshylsa (2129)
Anslutningsmuff (2107)
Sugslang antistatisk 5 m Ø50 mm (2013)
Sugslang 5 m Ø76 mm (2001)
Golvmunstycke B500 (7238)
Sugrör Ø 50 (7265)
Plastsäck (43619)
Finfilter, polyester (42025) x 2
Mikrofilter (42024) x 2



Teknisk data

H x B x D (cm)	145x65x70
Vikt	57 kg
Uppsamling	40 l
Flöde vid öppet inlopp	400 m³/h
Undertryck max	24 kPa
Effektuttag	2600 W
Ljudnivå	70 dB(A)

MAXI



Dustcontrol

STORM 600

Dustcontrol art no 4613

DC Storm

Kraftfull, kompakt och enkel att transportera

- + H-klassad. Godkänd för användning med hälsofarligt damm
- + Utrustad med HEPA H13-filter
- + Enkel att transportera stående i transportbil och släpvagn
- + Kompakt och robust maskin för de tuffa jobben.
- + Tillräckligt med luftflöde för flera användare samtidigt

Kraftfull, pålitlig och kompakt

DC Storm bygger på välbeprövad teknik. Den kompakta och robusta konstruktionen gör att den kan transporteras stående i transportbilen och släpvagnen. Arbetet kan påbörjas i tid och dyra förseningar undviks. Stålchassit ger maskinen en maximal hållbarhet.

Med en direktdriven trefas turbopump lämpar sig DC Storm för kontinuerlig drift och tung materialtransport, punktut sug och städning. Turbopumpen genererar tillräckligt med luftflöde för simultan multianvändning, t.ex. som centralenhet i ett semi-mobilt system på byggarbetsplatsen.

DC Storm finns i tre grundmodeller, med säck (c), behållare (a) och longopac (L). Maskinen drivs med en 4kW eller 7,5 kW trefas motor. Modeller med frekvensomvandlare (7,5 kW) är lämpliga att använda när det endast finns 16 A att tillgå. Utrustad med ett PTFE-filter (teflon) blir maskinen optimal för hantering av stora mängder betongdamm, som uppstår vid t.ex. golvslipning.

En kraft att räkna med

Snabb på plats

DC Storm kan transporteras stående i en större transportbil eller släpvagn. Maskinen kommer snabbt på plats eftersom den, i förhållande till sin storlek och kapacitet, är enkel att förflytta och lyfta. Den får plats i en bygghiss och kan rullas igenom en vanlig dörr. Koppla stoftavskiljaren till en golvslips-, bilnings- eller kapmaskin. Få jobbet gjort och gå vidare till nästa.

Utrustad med H13-filter

DC Storm har ett finfilter som avskiljer det mesta av dammet. För att fånga upp näst intill 100% av de minsta och farligaste partiklarna är stoftavskiljaren alltid utrustad med ett H13 HEPA-filter. Dustcontrols högeffektiva filter har en lång livslängd, vilket förutom en renare luft också ger en lägre filterförbrukning och därmed lägre totalkostnad.

H-klassad stoftavskiljare



DC Storm är H-klassad och uppfyller de strikta kraven i IEC:s standarder. Det innebär att DC Storm – precis som alla Dustcontrols stoftavskiljare – uppfyller myndigheternas krav för miljöer med farligt damm, så som kvarts och asbest.



DC Storm 500

3-fas



Pålitlig och kompakt stoftavskiljare

Alla DC Storm-modeller är kraftfulla och pålitliga stoftavskiljare. De är byggda på ett robust och kraftigt stålchassi för maximal hållbarhet på t.ex en byggarbetsplats.

Med en direktdriven trefas turbopump lämpar sig DC Storm för kontinuerlig drift och tung materialtransport, punktutdrag och städning. Stoftavskiljaren ger tillräckligt med luftflöde för flera användare samtidigt och kan därför användas som centralenhet i en semi-mobil anläggning med rörsystem.

Modeller utrustade med PTFE-filter kan hantera stora mängder betongdamm som uppstår vid exempelvis golvslipning.

DC Storm 500 finns i tre grundmodeller: med plastsäck (c), behållare (a) eller longopac (L).



DC Storm 500c

Art nr DC Storm 500 c/a/L

119400 c, 4 kW / 400 V / 50 Hz

119402 a, 4 kW / 400 V / 50 Hz

119430 L, 4 kW / 400 V / 50 Hz

Art nr DC Storm 500 c/a/L PTFE

119404 c, 4 kW / 400 V / 50 Hz PTFE

119406 a, 4 kW / 400 V / 50 Hz PTFE

119432 L, 4 kW / 400 V / 50 Hz PTFE



Levereras med (art nr)

Sugslang 7,5m Ø 50mm (2401 + 2008 + 2129)

Golvmunstycke aluminium B500/50 (7238)

Sugrör Ø 50 (7265)

Plastsäck (46145)

HEPA H13 filter (42807)

Finfilter, polyester (art nr 44212) eller

PTFE Filter (art nr 44081)



Teknisk data

H x B x D (cm) 179x78x116

Vikt 176 kg

Uppsamling 60 l

Flöde vid öppet inlopp 500 m³/h

Undertryck, max 24 kPa

Effektuttag 4 kW

Ljudnivå 75 dB(A)



DC Storm 500a



Levereras med (art nr)

Sugslang 7,5m Ø 50mm (2401 + 2008 + 2129)
 Golvmunstycke aluminium B500/50 (7238)
 Sugrör Ø 50 (7265)
 Behållare 75 l
 HEPA H13 filter (42807)
 Finfilter, polyester (art nr 44212) eller
 PTFE Filter (art nr 44081)



Teknisk data

H x B x D (cm)	179x78x116
Vikt	180 kg
Uppsamling	75 l
Flöde vid öppet inlopp	500 m³/h
Undertryck, max	24 kPa
Effektuttag	4 kW
Ljudnivå	75 dB(A)



DC Storm 500L



Levereras med (art nr)

Sugslang 7,5m Ø 50mm (2401 + 2008 + 2129)
 Golvmunstycke aluminium B500/50 (7238)
 Sugrör Ø 50 (7265)
 Longopac 25 m (44077)
 HEPA H13 filter (42807)
 Finfilter, polyester (art nr 44212) eller
 PTFE Filter (art nr 44081)



Teknisk data

H x B x D (cm)	179x78x116
Vikt	178 kg
Uppsamling	20 m
Flöde vid öppet inlopp	500 m³/h
Undertryck, max	24 kPa
Effektuttag	4 kW
Ljudnivå	75 dB(A)

DC Storm 700

3-fas



Kraftfull och utrustad med frekvensomvandlare

Alla DC Storm-modeller är kraftfulla och pålitliga stoftavskiljare. De är byggda på ett robust och kraftigt stålchassi för maximal hållbarhet på t.ex en byggarbetsplats.

Med en direktdriven trefas turbopump lämpar sig DC Storm för kontinuerlig drift och tung materialtransport, punktuttag och städning. Stoftavskiljaren ger tillräckligt med luftflöde för flera användare samtidigt och kan därför användas som centralenhet i en semi-mobil anläggning med rörsystem.

DC Storm 700 är utrustad med frekvensomvandlare och är lämplig att använda när det endast finns 16 A anslutning att tillgå. Modeller utrustade med PTFE-filtra kan hantera stora mängder betongdamm som uppstår vid exempelvis golvslipning.

DC Storm 700 finns i tre grundmodeller: med plastsäck (c), behållare (a) eller longopac (L).



DC Storm 700c



Levereras med (art.nr.)

Sugslang 7,5m Ø 50mm (2401 + 2008 +2107+ 2129)
 Golvmunstycke aluminium B500/50 (7238)
 Sugrör Ø 50 (7265)
 Plastsäck (46145)
 HEPA H13 filter (42807)
 Finfilter, polyester (Art nr 44212)



Teknisk data

H x B x D (cm)	179x78x116
Vikt	210 kg
Uppsamling	60 L
Flöde vid öppet inlopp	700 m³/h
Undertryck, max	22 kPa
Effektuttag	7,5 kW
Ljudnivå	75 dB(A)

Art nr DC Storm 700 c/a/L

119403 c, 7,5 kW / 400 V / 50 Hz

119418 a, 7,5 kW / 400 V / 50 Hz

119419 L, 7,5 kW / 400 V / 50 Hz PTFE



DC Storm 700a



Levereras med (art.nr.)

Sugslang 7,5m Ø 50mm (2401 + 2008 + 2129)
 Golvmunstycke aluminium B500/50 (7238)
 Sugerör Ø 50 (7265)
 Behållare 75 l
 HEPA H13 filter (42807)
 Finfilter, polyester (Art nr 44212)



Teknisk data

H x B x D (cm)	179x78x116
Vikt	214 kg
Uppsamling	75 L
Flöde vid öppet inlopp	700 m³/h
Undertryck, max	22 kPa
Effektuttag	7,5 kW
Ljudnivå	75 dB(A)



DC Storm 700L



Levereras med (art.nr.)

Sugslang 7,5m Ø 50mm (2401 + 2008 + 2129)
 Golvmunstycke aluminium B500/50 (7238)
 Sugerör Ø 50 (7265)
 Longopac 25 m (44077)
 HEPA H13 filter (42807)
 PTFE Filter (Art nr 44081)



Teknisk data

H x B x D (cm)	179x78x116
Vikt	212 kg
Uppsamling	20 m
Flöde vid öppet inlopp	700 m³/h
Undertryck, max	22 kPa
Effektuttag	7,5 kW
Ljudnivå	75 dB(A)

DC 5900 9,2 kW P

Maximal styrka

DC 5900c 9,2 kW P genererar ett extremt stort luftflöde och är därför optimerad för många sugpunkter. Den används vanligen i semi-mobila system, där maskinen är bekvämt placerad på en central plats och ansluten till ett rörsystem. Maximal effektivitet uppnås med upp till fyra samtidiga användare.

Art nr DC 5900 9,2 kW P c/a/L

119301 c, 400 V / 50 Hz
 119305 a, 400 V / 50 Hz
 119333 L, 400 V / 50 Hz

**Levereras med (art nr)**

Finfilter, polyester (4292)
 HEPA H13 filter (42807)

**Teknisk data**

H x B x D (cm)	194x78x116
Vikt	210 kg
Uppsamling	c/60l a/75l L/longopac
Flöde vid öppet inlopp	800 m ³ /h
Undertryck, max	24 kPa
Effektuttag	9,2 kW
Ljudnivå	75 dB(A)

DC 5900 PTFE

För stora mängder damm

3-fas



DC 5900 9,2 kW PTFE är resultatet av ett gemensamt utvecklingsprojekt med en marknadsledande tillverkare av slipmaskiner för betonggol. Den passar bra för stora mängder av betongdamm som bildas vid golvslipning. Maskinen är försedd med en veckad PTFE filterpatron (teflonfilter) med stor filteryta (5 m²) för att maximera luftflödet. PTFE filter eliminerar att fint stoft klibbar fast.

Art nr DC 5900 9,2 kW PTFE

119311 c, 400V / 50 Hz PTFE
 119331 L, 400V / 50 Hz PTFE

**Levereras med (art nr)**

Anslutningsmuff (2107)
 Anslutningsmuff (2008)
 Antistatisk sugslang 7,5 m Ø 50 mm (2013)
 Golvmunstycke B500/50 (7238)
 Sugrör Ø 50 (7265)
 Finfilter polyester PTFE (429203)
 HEPA H13 filter (42807)

**Teknisk data**

H x B x D (cm)	194x78x116
Vikt	180 kg
Uppsamling	c/60l L/longopac
Flöde vid öppet inlopp	800 m ³ /h
Undertryck, max	24 kPa
Effektuttag	9,2 kW
Ljudnivå	75 dB(A)

DC 5900 9,2 kW S

För tungt materialspill

3-fas



Maskinen är i första hand avsedd för transport av material och mycket grov städning tillsammans med föravskiljare. Den extra stora sugkapaciteten kan också utnyttjas till vanlig punktutsugning och städning där det behövs extra långa slangar, upp till 50 m. För att motverka överhettning vid intensiv användning har pumpen utrustats med ett kylflöde. Filterrensningssystemet med luftpuls ger filtren extra lång livslängd och garanterar bibehållen sugförmåga.

Art nr DC 5900 9,2 kW S c/a

119340 c, 400 V / 50 Hz
119341 a, 400 V / 50 Hz



Levereras med (art nr)

Finfilter, polyester (429204)
HEPA H13 filter (42807)



Teknisk data

H x B x D (cm)	194x78x116
Vikt	200 kg
Uppsamling	c/60l a/75l
Flöde vid öppet inlopp	500 m ³ /h
Undertryck, max	40 kPa
Effektuttag	9,2 kW
Ljudnivå	75 dB(A)

DC 5900H Asbest

För farliga miljöer

3-fas



Alla DC 5900 är kraftiga och pålitliga mobila stoftavskiljare. De är byggda på ett robust och kraftigt stålchassi för maximal hållbarhet. Nu finns den även för arbete i ohälsosamma miljöer. DC 5900 H Asbest är certifierad för ex asbestsanering.

Ta inga risker med din hälsa som insats när du tar bort asbest!



Levereras med (art nr)

Anslutningsmuff (2107)
Anslutningsmuff (2008)
Antistatisk sugslang 7,5 m Ø 50 mm (2013)
Golvmunstycke B500/50 (7238)
Sugrör Ø 50 (7265)
Finfilter, polyester (429204)
Mikrofilter (42869)
Tunna 75 l (7368)

9,2 kW
Finfilter, polyester (429204)
Finfilter, polyester (4292)
Mikrofilter (42807)



Teknisk data

	4 kW	9,2 kW P	9,2 kW S
H x B x D (cm)	194x78x116	194x78x116	194x78x116
Vikt	176 kg	210 kg	200 kg
Uppsamling	75 l	75 l	75 l
Flöde vid öppet inlopp	470 m ³ /h	800 m ³ /h	500 m ³ /h
Undertryck, max	24 kPa	24 kPa	40 kPa
Effektuttag	4 kW	9,2 kW	9,2 kW
Ljudnivå	75 dB(A)	75 dB(A)	75 dB(A)

Art nr DC 5900H Asbest

119370 400V / 50 Hz / 4 kW
119350 400V / 50 Hz / 9,2 kW P
119360 400V / 50 Hz / 9,2 kW S

STORM



DC **Storm** LPG

Det snabbaste sättet att
få jobbet gjort - utan el.

En gasdriven kraft att räkna med

Drivs av propan - miljövänlig

Kraftfull stoftavskiljare som kan användas på arbetsplatser med begränsad elförsörjning. Maskinen har en driftstid på ca 8 timmar utan byte av propantank.

Den 15 kW starka motorn har kapacitet för effektiv dammupptagning vid arbete med stora golvslip-, bilnings- eller kapmaskiner och tung städning med lång sugslang.

Fullpackad med funktioner

- Högeffektiv cyklonavskiljning och pulsrensning av filter.
- HEPA H13-filter.
- 2 x 24 W LED-arbetsbelysning.
- 2 x USB-uttag för laddning av t ex mobiltelefon.
- Stora luftfyllda transporthjul och låsbara länkhjul.
- Förberedd för transport med gaffeltruck.
- Avgasrening med katalysator, O₂-sensor med automatisk avstängning och larmfunktion.
- Nyckelstart och alla operatörsreglage samlade.



Motorn avger kolmonoxid, använd endast maskinen i ett väl ventilerat utrymme.



Art nr Storm LPG

119900 DC Strom LPG c
119901 DC Strom LPG L



Teknisk data

H x B x D (cm)	180x79x160
Vikt	260 kg
Uppsamling	60 L / longopac
Flöde vid öppet inlopp	820 m ³ /h
Undertryck, max	30 kPa
Effektuttag	15 kW
Ljudnivå	75 dB(A)
Filteryta	5 m ²
Filteryta HEPA H13	3,7 m ²

Våra stoftavskiljare tål att jämföras.

För att du lättare ska hitta rätt maskin så har vi sammanställt teknisk data på våra stoftavskiljare.



Teknisk data	DC 1800	DC 2900c	DC 2900a	DC 2800H asbest
H x B x D (cm)	74x38x38 cm	107x42x51	111x44x55	111x44x55
Vikt	14 kg	16 kg	19 kg	19 kg
Inlopp	Ø 38 mm	Ø 38 mm	Ø 38 mm	Ø 38 mm
Uppsamling	20 l	20 l	40 l	40 l
Flöde vid öppet inlopp	205 m ³ /h	205 m ³ /h	205 m ³ /h	205 m ³ /h
Undertryck, max	24 kPa	24 kPa	24 kPa	24 kPa
Effektuttag	1285 W	1285 W	1285 W	1285 W
Ljudnivå	68 dB(A)	68 dB(A)	68 dB(A)	70 dB(A)
Filteryta fin-/HEPA H13 filter	1,5 m ² /0,85 m ²	1,5 m ² /0,85 m ²	1,5 m ² /0,85 m ²	1,5 m ² /0,85 m ²



Teknisk data	DC 3900 c/a/L	DC 3900 Twin c/L	DC 3800H asbest	DC 3800 Spånsug
H x B x D (cm)	145x60x70 cm	140x65x97	138x60x70	138x60x70
Vikt	c/35 kg a/38 kg L/35 kg	54 kg	38 kg	37 kg
Inlopp	Ø 50mm	Ø 50 mm	Ø 50 mm	Ø 50 mm
Uppsamling	20 l/40 l /longopac	40 l /longopac	40 l	90 l
Flöde vid öppet inlopp	320 m ³ /h	320 m ³ /h	300 m ³ /h	320 m ³ /h
Undertryck, max	24 kPa	24 kPa	21 kPa	24 kPa
Effektuttag	2600 W	2600 W	2600 W	2600 W
Ljudnivå	70 dB(A)	70 dB(A)	75 dB(A)	70 dB(A)
Filteryta fin-/HEPA H13 filter	1,8 m ² /1,5 m ²	1,8 m ² /1,5 m ²	1,8 m ² /1,5 m ²	1,8 m ² /1,5 m ²



Teknisk data	DC 4000 PCB	DC 3900 Turbo	DC 3900 Twin Turbo	DC Tromb 400 c/a/L
H x B x D (cm)	145x65x70 cm	145x60x97	140x65x97	139x56x70
Vikt	57 kg	62 kg	81 kg	c/46 kg a/50 kg L/48 kg
Inlopp	Ø 50mm	Ø 38 mm	Ø 38 mm	Ø 76 mm
Uppsamling	40 l	40 l	40 l	20 l / 40 l /longopac
Flöde vid öppet inlopp	400 m ³ /h	260 m ³ /h	260 m ³ /h	393 m ³ /h
Undertryck, max	24 kPa	30 kPa	30 kPa	25 kPa
Effektuttag	2600 W	2200 W	2200 W	3000 W
Ljudnivå	70 dB(A)	70 dB(A)	75 dB(A)	70 dB(A)
Filteryta fin-/HEPA H13 filter	3,6 m ² /3,0 m ²	1,8 m ² /1,5 m ²	1,8 m ² /1,5 m ²	2,5 m ² / 2,2 m ²

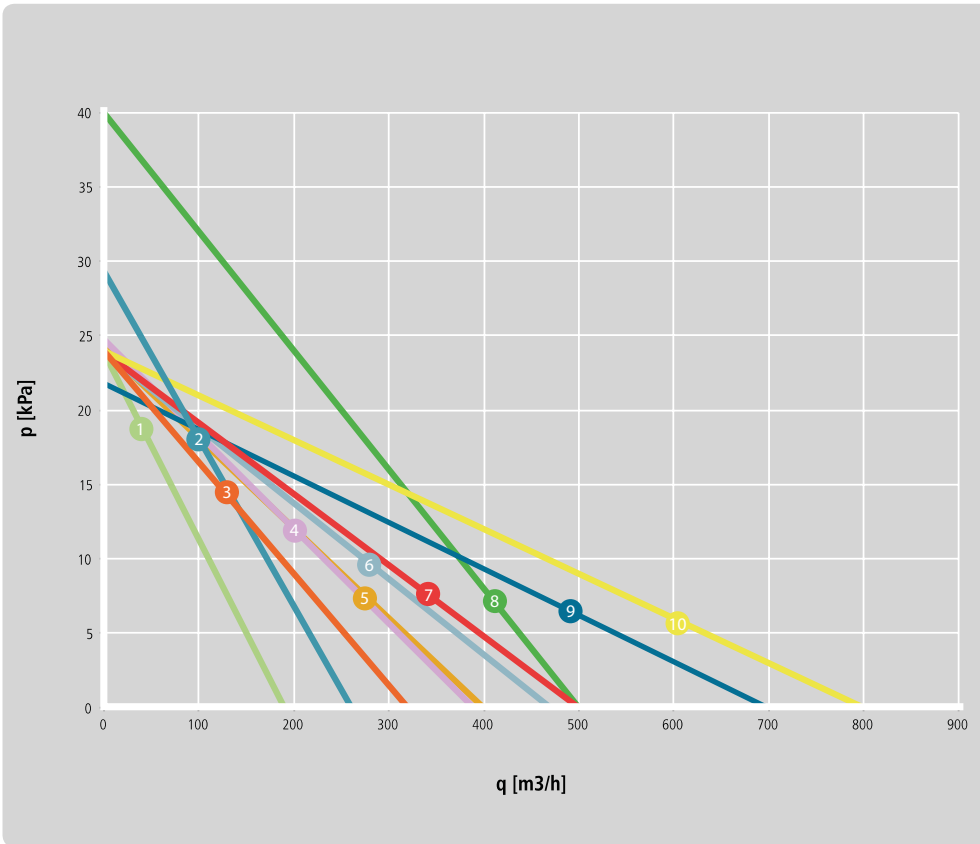


Teknisk data	DC Storm 500	DC Storm 700	DC 5900 9,2 kW S	DC 5900 9,2 kW P
H x B x D (cm)	179x78x116	179x78x116	194x78x116	194x78x116
Vikt	c/176 kg a/180kg L/178kg	c/210 kg a/214kg L/212kg	200 kg	210 kg
Inlopp	Ø 76 mm	Ø 76 mm	Ø 108 mm	Ø 108 mm
Uppsamling	60l/ 75 l /longopac	60l/ 75 l /longopac	c/60l a/75l /longopac	c/60l a/75l /longopac
Flöde vid öppet inlopp	500 m ³ /h	700 m ³ /h	500 m ³ /h	800 m ³ /h
Undertryck, max	24 kPa	22 kPa	40 kPa	24 kPa
Effektuttag	4 kW	7,5 kW	9,2 kW	9,2 kW
Ljudnivå	75 dB(A)	75 dB(A)	75 dB(A)	75 dB(A)
Filteryta fin-/HEPA H13 filter	5 m ² /3,7 m ²	5 m ² /3,7 m ²	8,4 m ² /3,7 m ²	8,4 m ² /3,7 m ²



Guide till rätt maskin

Tryckgenerering och luftflöde för våra maskiner



kPa jämfört med m³/h

- 1 DC 2800H Asbest & DC 1800 & DC 2900
- 2 DC 3900 Turbo & DC 3900 Twin Turbo
- 3 DC 3900, DC 3900 Twin & DC 3800 Spånsug
- 4 DC Tromb 400
- 5 DC 4000 PCB
- 6 DC 5900 H asbest 4kW, DC 5900 PTFE
- 7 DC Storm 500
- 8 DC 5900 9,2kW S
- 9 DC Storm 700
- 10 DC 5900 9,2kW P



Semi-mobilt system

Ett semi-mobilt system ökar tillgängligheten till en kraftfull stoftavskiljare på varje våningsplan. Istället för att flytta runt på flera små och stora stoftavskiljare, som var och en kräver filterrensning och filterbyte, kan flera användare samtidigt enkelt ansluta sin arbetsmaskin via slang till ett grenuttag. Ljudnivån minskar och det blir enkelt för varje arbetslag att regelbundet städa efter slutfört arbetsmoment.

Semi-mobilt system

Semi-mobila stoftuppsamlingsystem är praktiska då arbete ska utföras på flera våningar och användare samtidigt. Varje våningsplan ansluts till ett centralt sugsystem via ett slangkopplingspaket och förses med ett grenuttag för anslutning av sugslang till aktuell maskin.

Huvudstammen dras med slang \varnothing 76 vertikalt via t ex. hisschakt, sopnedkast eller trapphus och försas till den centrala stoftavskiljaren som i sin tur kan anslutas till en föravskiljare som samlar upp större partiklar.

Slangkopplingspaket till semi-mobilt system

Till varje våning används ett slangkopplingspaket för att underlätta monteringen.

Paketet inkluderar inte elektriska kablar och startbox för vakuomalstrare (beställs separat).



Art nr 3353



Grenrör- och slangkopplingspaket levereras med (art nr)

Gummipropp med kedja (1 st)	(4016)
Slang, 2,5 m, 76 l (1 st)	(2024)
Skarv 76 mm (ta bort gummiring), (2 st)	(3007)
Rör \varnothing 76*135 (2 st)	(3341)
Skruv 6*40 (1 st)	(MC6S)
Grenrör 45°, \varnothing 76 (1 st)	(300311)
Klaffventil 50/76	(3006)



Utsug blir tillgängligt på varje våningsplan.

Centralenhet DC 5900, 9,2 kW P med föravskiljare DCF Skottkärra.



Våtsug

Alla Dustcontrols maskiner klarar att suga upp mindre mängder vätska, men för dig som hanterar större mängder vatten har vi tagit fram en serie professionella våtsugar som klarar riktigt tuffa miljöer.

DC 50W

Kraftig våtsug

1-fas

Att arbeta med att borra i betong kräver stora mängder vatten, som blir mycket smutsigt. En våtsug suger effektivt upp vattnet, undviker att arbetsplatsen blir våt och smutsig och att avloppssystemen slammar igen. Slammet samlas upp i en filtersäck som är lätt att ta bort.

Dustcontrols våtsugar är lätt delbara för rengöring och sanering. Detta är en viktig detalj på enheter som kräver frekvent rengöring. Robust konstruktion motstår varje daglig användning.



Art nr DC 50W
118600 230 V / 50 Hz / EU



Levereras med (art nr)

Anslutningsmuff (2108)
Anslutningshylsa (2114)
Sugslang antistatisk 5 m Ø 38 mm (2012)
Golvmunstycke B370 (7236)
Sugrör Ø 38 mm (7258)
Filtersäck (42190)



Teknisk data

H x B x D (cm)	87x63x54
Vikt	34 kg
Uppsamling	50 l
Flöde vid öppet inlopp	190 m ³ /h
Undertryck max	24 kPa
Sugmotor	1285 W
Pump	550 W
Ljudnivå	75 dB(A)

DC 75W

Integrerad slamsugning

1-fas

Att arbeta med att borra i betong kräver stora mängder vatten, som blir mycket smutsigt. En våtsug suger effektivt upp vattnet, undviker att arbetsplatsen blir våt och smutsig och att avloppssystemen slammar igen. Slammet samlas upp i en filtersäck som är lätt att ta bort.

Dustcontrols våtsugar är lätt delbara för rengöring och sanering. Detta är en viktig detalj på enheter som kräver frekvent rengöring. Robust konstruktion motstår varje daglig användning.



Art nr DC 75W
118700 230 V / 50 Hz / EU



Levereras med (art nr)

Anslutningsmuff (2108)
Anslutningshylsa (2115)
Sugslang antistatisk 5 m Ø 38 mm (2012)
Golvmunstycke B370 (7236)
Sugrör Ø 38 mm (7258)
Filtersäck (42190)



Teknisk data

H x B x D (cm)	98x63x55
Vikt	37 kg
Uppsamling	75 l
Flöde vid öppet inlopp	190 m ³ /h
Undertryck max	24 kPa
Sugmotor	1285 W
Pump	550 W
Ljudnivå	75 dB(A)



Luftrenare

DC AirCube 500

Liten och smidig

1-fas



DC AirCube 500 har utvecklats för att vara lättanvänd och slitstark. Fläkten är av radialtyp med ett kapslat fläkthus för att bygga upp ett högt tryck inom hela flödesområdet. Detta innebär att enheten arbetar med ett stort luftflöde under filtrets hela livslängd. Utrustad med eluttag för bl.a lampor. En utblåsningsslang kan användas för att skapa ett undertryck i ett tillslutet rum. Fläkten har två hastigheter som gör det möjligt att köra ekonomiskt, t ex under natten.



Art nr DC AirCube 500

112500 230 V



Levereras med (art nr)

Förfilter G4 (42690)
HEPA H13 filter(42692)



Tillbehör (art nr)

Slang 125 (2420)
Tratt anslutning (42753)
Slangklämma (4138)



Teknisk data

H x B x D (cm)	38x34x50
Vikt	13 kg
Inlopp/utlopp Ø	38x34cm / Ø125
Fläkteffekt	210 W
Flöde vid öppet inlopp	500 m ³ /h
Förfilteryta	0,18 m ²
Mikrofilter area	4,56 m ²
Filterklass	H13
Ljudnivå	45-65 dB(A)

Dustcontrols högeffektiva luftrenare – DC AirCube – är utrustade med HEPA H13-filter för att avskilja stoft och partiklar ner till 0,3 mikrometer. DC AirCube bidrar till en hälsosammare arbetsmiljö.



Filtersystemen i alla Dustcontrols stoftavskiljare är byggda för att uppfylla den stränga IEC-maskinklassificeringen H.

DC AirCube 1200

Effektiv luftrenare

1-fas

eco



DC AirCube 1200 är en högeffektiv och robust luftrenare, som klarar av att rena luften i stora rum, upp till 1 060 m³/h. I det kapslade fläkthuset sitter en fläkt av radialtyp som bygger upp ett högt tryck inom hela flödesområdet, vilket ger effektiv luftrening under filtrets hela livslängd. Fläkten är dessutom steglöst reglerbar för att spara energi.

DC AirCube 1200 är utrustad med HEPA H13-filter som fångar upp de minsta partiklarna, samt en indikator-lampa för filterbyten.



Art nr DC AirCube 1200

111000 230 V



Levereras med (art nr)

Förfilter G4 (42918)
HEPA H13 filter(42940)



Tillbehör (art nr)

Evakuerings slang (42657)
Evakueringsböj 90° (42660)



Teknisk data

H x B x D (cm)	86x43x55
Vikt	23 kg
Inlopp/utlopp Ø	250/315 mm
Fläkteffekt	385W
Flöde vid öppet inlopp	1060 m ³ /h
Förfilteryta	0,4 m ²
Mikrofilter area	5 m ²
Filterklass	H13
Ljudnivå	60-68 dB(A)

DC AirCube 2000

Kraftfull luftrenare

1-fas

eco



Med ett flöde på ca 1 800 m³/h är DC AirCube 2000 marknadens kraftigaste enfas-luftrenare.

DC AirCube 2000 har ett robust chassi av rostfritt stål och en inkapslad fläkt med steglös hastighetsreglering. Ergonomisk design gör den enkel att hantera och transportera. Den fungerar även liggande.

DC AirCube 2000 har ett HEPA H13 mikrofilter på hela 10 m². Inbyggd lam-pa indikerar när filtret behöver bytas.



Art nr DC AirCube 2000

102000 230 V



Levereras med (art nr)

Förfilter G4 (42917)
HEPA H13 filter(42896)



Tillbehör (art nr)

Evakuerings slang (42657)
Evakueringsböj 90° (42660)



Teknisk data

H x B x D (cm)	102x56x70
Vikt	30 kg
Inlopp/utlopp Ø	315/315 mm
Fläkteffekt	505 W
Flöde vid öppet inlopp	1800 m ³ /h
Förfilteryta	0,5 m ²
Mikrofilter area	10 m ²
Filterklass	H13
Ljudnivå	60-68 dB(A)



Saneringsbox

DC Box

Dragskåpet för en säker och dammfri arbetsmiljö



Stort fönster och lättåtkomlig arbetsyta.



Tryckluftsanslutning med blåsmunstycke. Sugslang för enkel städning inuti skåpet.



Roterande, skjutbart arbetsbord.

DC Box är ett specialdesignat stoftutsugnings-skåp som skyddar mot farligt stoft under sanering och rengöring före underhåll eller reparation av maskiner och verktyg. DC Box är utrustad med ett blåsmunstycke och en sugslang för dammsugning. Större partiklar och smuts faller ned i en plastpåse som sitter på undersidan av skåpet.

DC Boxen är enkel att arbeta med. Verktyg och maskiner läggs på det roterande arbetsbordet och skjuts in via sidodörren. Blås rent eller dammsug maskiner eller verktyg. Fint damm suggs upp och transporteras bort via ett rörsystem till en komplett centralenhet som antingen ligger inomhus eller utomhus. Storlek på centralenhet och dimensionering av rörsystem anpassas efter kundens behov. Systemet kan utökas till att även användas som centralsugsystem med anslutningar lätt tillgängliga över hela verkstadslokalen.

DC Box finns i tre versioner: liten, mellan och stor.

DC Box Liten använder DC AirCube 500-luftrenaren som vakuomalstrare och är lätt att använda i trånga utrymmen där det inte finns utrymme för rör och en central stoftutsugningsapparat.

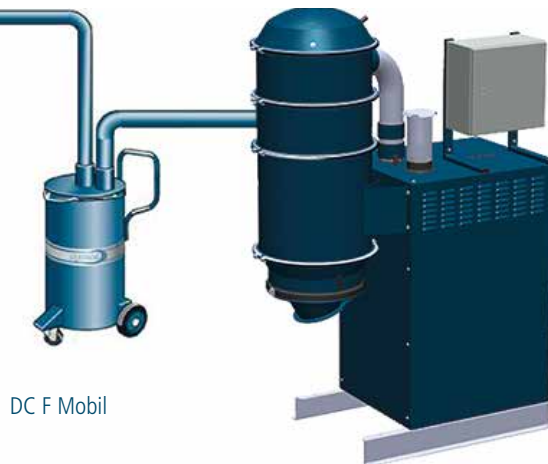
DC Box Mellan är den idealiska lösningen för de flesta användare. Utrustad med en föravskiljare och DC 11-Module 11kW centralenhet.

DC Box Stor Om du vill kunna rulla in högre utrustning direkt in i skåpet för sanering är DC-Box Large lösningen. DC Box Large anpassas efter dina behov.

Anpassas efter dina krav



DC Box



DC F Mobil

DC 11-Modul

**DC Box mellanpaketet levereras med** (art nr)

DC-box (7470)
 Vagn (42014)
 DCF Mobile föravskiljare (7074)
 DC 11-Module 11 kW P centralenhet rörsystem (14146G00110)

**Teknisk data DC 11 modul 11 kW P**

H x B x D (cm)	180x100x130
Vikt	260 kg
Inlopp/utlopp	Ø 180 mm
Filterrensning lufttryck	4 l/s
Flöde	800 m ³ /h
Undertryck	22 kPa
Filteryta	8,4 m ²
Avskiljningsgrad	>99,9%
Ljudnivå	60-63 dB(A)

**Teknisk data DC Box**

H x B x D (cm)	180x120x80
Vikt	160 kg
Inlopp/utlopp	Ø 76 mm
Flöde	600 m ³ /h

**Teknisk data DC AirCube 500**

H x B x D (cm)	38x34x50
Vikt	13 kg
Inlopp/utlopp Ø	38x34cm / Ø125
Fläkteeffekt	210 W
Flöde vid öppet inlopp	500 m ³ /h



DC Box Mellan
(7470) DC Box standard



DC Box Liten
med DC AirCube 500, 50 Hz

(74701) 230V EU



DC Box Stor
Anpassas efter dina krav

Kontakta din säljare för rätt dimensionering och offert på DC Box-paket.
www.dustcontrol.se

The image shows two blue industrial vacuum cleaners. The one in the foreground is a canister vacuum with a flexible black hose. The one in the background is a stick vacuum with a long handle and a flexible black hose. Both are set against a light-colored wall. The text 'Föravskiljare' is overlaid in white at the bottom.

Föravskiljare

Om föravskiljare

Föravskiljare kan användas i alla tillämpningar med stora mängder material. De kan placeras på arbetsplatsen för separat hantering och återvinning av material, eller centralt om så önskas.

Föravskiljare separerar material från luftflödet genom cyklon- eller fallkammарprincipen. Separationer som använder sig av cyklonprincipen är mycket effektiva och separerar partiklar ned till 1/100 mm.

När föravskiljning används för att ta hand om större volymer kan en föravskiljare av fallkammartyp i många fall innebära en praktisk lösning även för transporten av avskilt material.



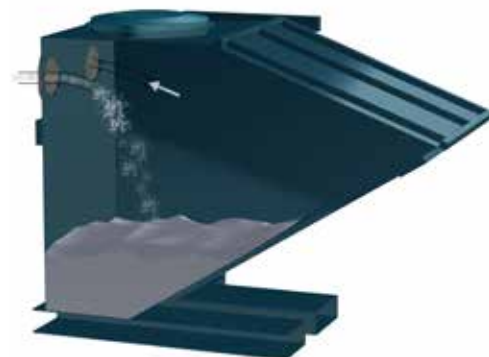
Cyklonprincipen innebär att inloppet monteras tangentiellt på huset och att luftflödet därmed tvingas mot cyklonens insida.

När en föravskiljare ska användas bör följande övervägas.

1. Typ av stoft som ska hanteras.
2. Hur enheten ska placeras och hur tömning kommer att utföras.
3. Förväntat luftflöde.

Föravskiljare bör användas:

- för materialåtervinning
- för materialtransport
- för att minska belastningen på kanalsystemet
- för att avlasta belastningen på centralfiltret
- för att minska risken för igensatt filter när vätskor ska separeras



Fallkammарprincipen

innebär att luftströmmen leds till behållaren och abrupt ändrar kurs.

Grova partiklar slungas in i behållaren och faller ner pga gravitationen innan luften vänder.

DCF Storm

För stora mängder damm

DCF Storm passar utmärkt för golvslipning och semi-mobila system där stora stoftmängder hanteras.

Föravskiljaren avlastar sugkällans filter och är utrustad med en longopac-lösning för dammfria säckbyten, så att användaren kan minimera onödiga och tidskrävande driftstopp. Finns även i vanlig c-modell med plastsäck.



Levereras med (art nr)

DCF Storm L, longopac (44077)
DCF Storm c, plastsäck (46145)



Teknisk data

H x B x D (cm)	185x70x108
Vikt	46 kg
Inlopp	Ø108 mm
För flöden upp till	700 m ³ /h

Art nr DCF Storm

70701 L, longopac
70700 c, plastsäck



DCF 2800

Lätt och smidig

DCF 2800 föravskiljare används företrädesvis i kombination med stoftavskiljaren DC 2900 för att avlasta filtret.

Art nr DCF 2800
7372 plastsäck



Teknisk data

H x B x D (cm)	100x54x45
Vikt	10 kg
Inlopp/utlopp	Ø50 mm
Cyklonens diameter	Ø250 mm
Uppsamling	40L



Levereras med (art nr)

Plastsäck (42702)

DCF 3900

Hög prestanda, låg vikt

DCF 3900 är en robust föravskiljare som har konstruerats för att ta hand om stora mängder damm, speciellt vid slipning. Chassit är justerbart för enklare transport. Tack vare stort inlopp är den också lämpad för grövre dammspill. DCF 3900 avskiljer 90% av dammet vilket avlastar stoftavskiljaren avsevärt och behållaren/säcken behöver inte tömmas så ofta. Föravskiljaren kan anslutas till våra stoftavskiljare DC 1800 eco, DC 2900 eco och DC 3900 eco.

Art nr DCF 3900
703900 L, longopac
703901 c, plastsäck



Teknisk data

H x B x D (cm)	154x60x78
Vikt	25 kg
För flöden upp till	320 m ³ /h
Inlopp/Utlopp	Ø50 mm



Levereras med (art nr)

DCF 3900L
Longopac (432177)

DCF 3900c
Plastsäck (43619)

DCF Cyklonavskiljarlock

Praktisk vid mycket stoft

Vid stora stoftmängder kompletteras tex DC 5900 med cyklonavskiljarlock som monteras direkt på 200 liters standardfat.

Art nr Cyklonavskiljarlock
7367



Teknisk data

Höjd	58
Vikt	10 kg
Inlopp/utlopp	Ø76 mm
Cyklonens diameter	Ø250 mm
*Fatets diameter	Ø620 mm

*Fat ingår ej

DCF Skottkärra

Enkel hantering

DCF Skottkärra är en mobil föravskiljare utformad som en skottkärra för bästa hanterbarhet. På behållaren sitter en liten cyklon med två inlopp. Två verktyg, städutrustningar etc kan vara inkopplade samtidigt. Behållaren har också en speciell lucka där man kan skyffla in material dammfritt under drift.



Teknisk data

H x B x D (cm)	120x135x64
Vikt	50 kg
Inlopp/utlopp	Ø76 mm
Cyklonens diameter	Ø250 mm
Fyllnadsvolym	120 L

Art nr DCF Skottkärra
7130



DCF Tippbar Container

För stora mängder grovt material

Tippbar container används som fallkammarföravskiljare. Inlopps- och utloppsslang anslutes på containerns gavel.

Fallkammarföravskiljning är speciellt lämplig vid stora mängder grovt material.



Teknisk data DCF Tippbar 0,6m³

H x B x D (cm)	118x108x159
Vikt	240 kg
Totalvolym	0,6 m ³
Fyllnadsvolym	0,3 m ³

Teknisk data DCF Tippbar 2,5m³

H x B x D (cm)	147x128x218
Vikt	570 kg
Totalvolym	2,5 m ³
Fyllnadsvolym	1,3 m ³

Art nr DCF Tippbar

7196 0,6 m³
7198 2,5 m³





Det farligaste dammet är det du inte ser

Ju mindre partiklarna är desto längre tränger de in i lungsystemet. Respirabelt damm, alltså det damm vi andas in, består av partiklar som är mindre än 5 tusendels millimeter ($5 \mu\text{m}$). Eftersom partiklarna är så små kan de tränga längst in i lungsystemet där lufthastigheten är för långsam för att man ska kunna andas ut partiklarna igen.

Lungans sätt att skydda sig är att kapsla in de främmande partiklarna i bindvävsknutar, vilket med tiden leder till dammlunga eller KOL (kronisk obstruktiv lungsjukdom). Vissa typer av partiklar som t ex kvarts och asbestdamm kan inte brytas ner av kroppen och är dessutom vassa. Därför gör de skada även långt efter att de har fastnat i lungorna.

Det bästa skyddet får man om dammet tas om hand direkt vid källan och aldrig sprids ut i luften.

Klassificering av stoftavskiljare och HEPA filter

Stoftavskiljare sätts in för att förbättra arbetsmiljön och eliminera ohälsosamma partiklar i luften. Det ställs stora krav på stoftavskiljarens förmåga att avskilja fint damm. I våra mobila stoftavskiljare arbetar vi med ett finfilter som filtrerar större delen av mängden damm. För att också avskilja näst intill 100 % av de finaste och farligaste partiklarna, kompletterar vi alltid med ett HEPA H13 filter.

Dustcontrol använder koniska veckade filter i alla stoftutsugningsenheter. Ett veckat filter har mycket stor filteryta i förhållande till sin mantelyta. Stoftavskiljarna kan därför göras förhållandevis små trots den stora filterytan.

Endast originalfilter är testade och godkända. Med andra filter riskeras läckage av hälsofarligt damm och maskinhaveri. Dustcontrols garanti gäller endast för maskiner utrustade med Dustcontrols originalreservdelar. Filtren är certifierade i enlighet med gällande europeiska krav på stoftavskiljning. Det här säkerställer vid rätt användning att optimal filtreringsgrad erhålls. Följ instruktionerna vid hantering av filter så att även filterbytet sker utan läckage av farligt damm.

För att säkerställa att filtren uppfyller de krav som ställs i föreskrifter för arbetsmiljö, så används några olika standarder för test. Dessa beskrivs nedan:

Testmetoder

Testmetoderna i gällande standarder för stoftavskiljare och filter baserar sig alltid på partikelräkning. Genom att injicera partiklar före filtret och med hjälp av en partikelräknare bestämma koncentrationen före och efter filter, så räknar man ut penetrationen (en penetration på 0,1 % motsvarar en avskiljningsgrad på 99,9 %). Testet sker i flera steg där man undersöker filtermaterialet, den färdigbyggda filterpatronen och i vissa fall den kompletta maskinen.

HEPA = "High Efficiency Particulate Air"

Vid klassificering av HEPA filter använder Dustcontrol den stränga HEPA-standard (EN 1822-1). Den är indelad i olika nivåer (E10 till H14) beroende på filtreringens effektivitet. Dustcontrol använder nivå H13, som klarar av att avskilja minst 99,95 % av partiklarna, som är mellan 0,15 till 0,30 µm stora. Partikelstorleken har valts därför att den är svårast att avskilja - såväl större som mindre partiklar är lättare att avskilja.

Stoftavskiljare

I IEC-60335-2-69 (EN-60335-2-69), standarden för test av våta och torra utsugare, delas stoftavskiljare in i tre kategorier – **L för Låg, M för Medium och H för Hög** – där H är den strängaste kategorin. (Obs! Förväxla inte detta "H" med det i HEPA H13). Den kategori som krävs för en viss tillämpning beslutas på grundval av den maximalt tillåtna koncentrationen för denna typ av stoft (MAK) i arbetsmiljön eller genom lokala förordningar.

Test enligt EN-60335-2-69 består av två delar:

- 1. Ett test av filtersystemet** – I vårt fall, ett finfilter och ett HEPA H13-filter. För att uppnå H-klassificering krävs en effektivitet på 99,995 % där 90 % av testpartiklarna ska vara under 1,0 µm. Våra finfilter uppfyller M-klass och våra mikrofilter H-klass.
- 2. Ett test av den "monterade enheten"** – I vårt fall, en fullständig stoftavskiljare. Här gäller också att effektiviteten ska vara minst 99,995 % där det krävs att 10 % av partiklarna ska vara under 1,0 µm, 22 % under 2,0 µm och 75 % under 5,0 µm.



Filtersystemen i alla Dustcontrols stoftavskiljare är byggda för att uppfylla den stränga IEC-maskinklassificeringen H.



Klassificering av våra stoftavskiljare



NAMN	KLASSIFICERING	STANDARD	EFFEKTIVITET	PARTIKELSTORLEK	EXEMPEL	MAK (Maximum Workplace Concentration)
	L=		> 99 %			> 1,0 mg/m ³
	M=		> 99,9 %			> 0,1 mg/m ³
IEC* standard	H=	IEC 60335-2-69	>99,995 %	0,1 - 5.0 µm**	H=99,995 %	< 0,1 mg/m ³ och cancerogena ämnen inklusive asbest

* IEC: International Electrotechnical Commission

** Del 1: 90 % < 1,0 µm

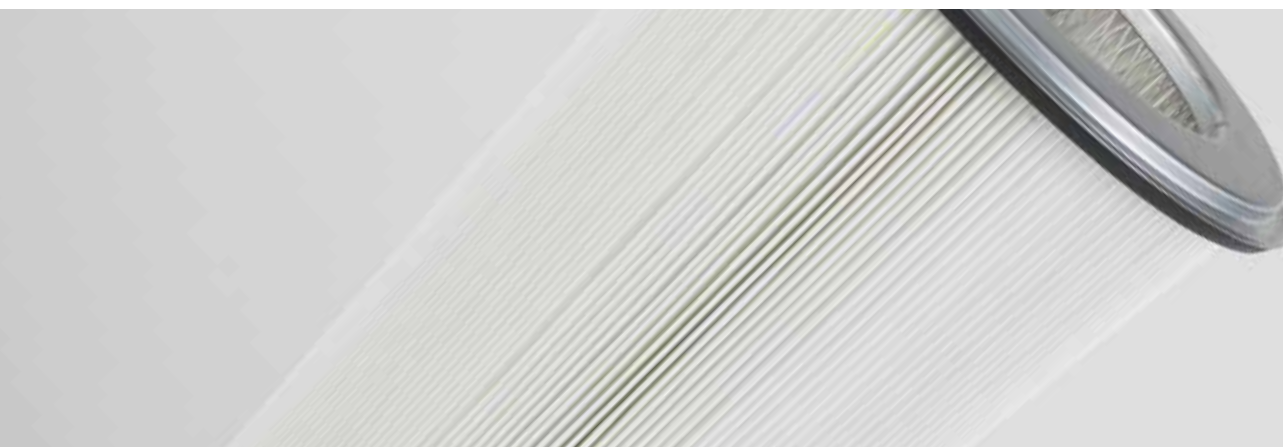
Del 2: 10 % < 1,0 µm
22 % < 2,0 µm
75 % < 5,0 µm

Klassificering av våra HEPA filter




NAMN	KLASSIFICERING	STANDARD	EFFEKTIVITET	PARTIKELSTORLEK	EXEMPEL
	E10		85 %	MPPS** mellan 0,15–0,30 µm	
	E11		95 %		
	E12		99,5 %		
HEPA*	H13	EN 1822-1	99,95 %		HEPA H13 = 99,95 %

* High Efficiency Particle Air-filter, ** Mest penetrerande partikelstorlek



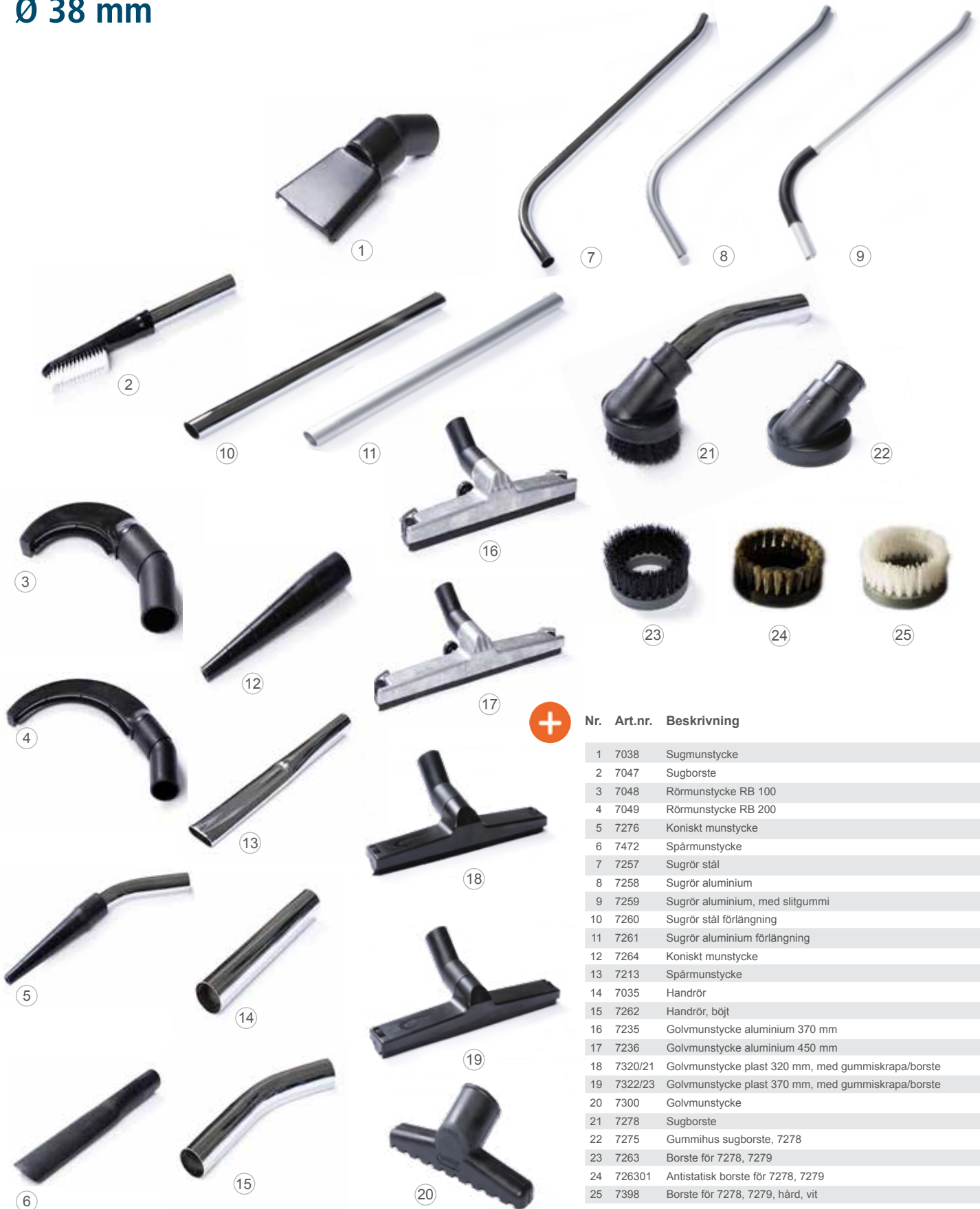
Tillbehör och Sugslangar



För att du ska få ut så mycket som möjligt av din Dustcontrol behöver du rätt tillbehör. Vi har städutrustning i alla möjliga utföranden och material. Saknar du något tillverkar vi även kundanpassade lösningar, tala med din säljare för att få veta mer.

Städtillbehör

Ø 38 mm



Nr. Art.nr. Beskrivning

Nr.	Art.nr.	Beskrivning
1	7038	Sugmunstycke
2	7047	Sugborste
3	7048	Rörmunstycke RB 100
4	7049	Rörmunstycke RB 200
5	7276	Koniskt munstycke
6	7472	Spårmunstycke
7	7257	Sugrör stål
8	7258	Sugrör aluminium
9	7259	Sugrör aluminium, med slitgummi
10	7260	Sugrör stål förlängning
11	7261	Sugrör aluminium förlängning
12	7264	Koniskt munstycke
13	7213	Spårmunstycke
14	7035	Handrör
15	7262	Handrör, böjt
16	7235	Golvmunstycke aluminium 370 mm
17	7236	Golvmunstycke aluminium 450 mm
18	7320/21	Golvmunstycke plast 320 mm, med gummiskrapa/borste
19	7322/23	Golvmunstycke plast 370 mm, med gummiskrapa/borste
20	7300	Golvmunstycke
21	7278	Sugborste
22	7275	Gummihus sugborste, 7278
23	7263	Borste för 7278, 7279
24	726301	Antistatisk borste för 7278, 7279
25	7398	Borste för 7278, 7279, hård, vit

Städtillbehör

Ø 50 mm



Handtag ERGO-Grip för bättre handgrepp. Passar på alla Ø 50/2"-skaft och Ø 50/2"-bulkmunstycken.

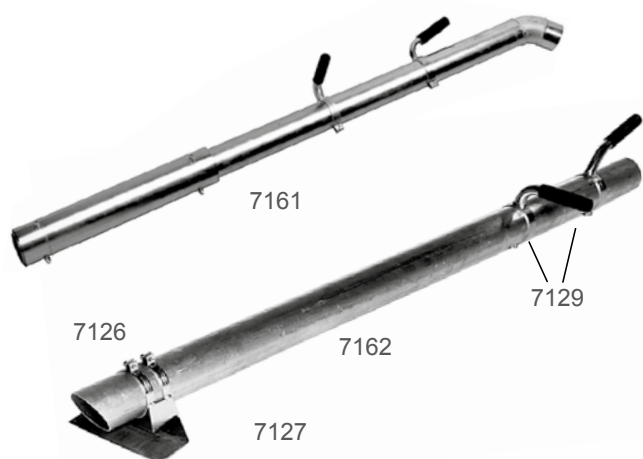


Nr. Art.nr. Beskrivning

Nr.	Art.nr.	Beskrivning
1	7266	Sugrör aluminium
2	7267	Sugrör aluminium med slitgummi
3	7265	Sugrör stål
4	7268/69	Sugrör stål förlängning, 710 mm Sugrör aluminium förlängning, 710 mm
5	7033	Handrör stål
6	7271	Handrör stål, böjt
7	7285	Handtag ERGO-Grip
8	7272	Koniskt munstycke
9	7277	Koniskt munstycke
10	7212	Spärmunstycke, L = 400 mm
11	7295	Bulkmunstycke
12	7013	Golvmunstycke
13	7281	Golvmunstycke B= 200 mm
14	7238	Golvmunstycke aluminium, 500 mm
15	7307	Golvmunstycke aluminium
16	7149	Spärmunstycke 50x70x243
17	7030	Sugmunstycke
18	7279	Sugborste
19	7016	Sugmunstycke med borste
20	7274	Gummihus för sugborste
21	7263	Borste för 7278, 7279
22	726301	Antistatisk borste för 7278, 7279
23	7398	Borste för 7278, 7279, hård, vit

Städtillbehör

Ø 76 mm



Art.nr. Beskrivning

7126	Hållare till suglans
7127	Skrapblad till suglans
7129	Handtag komplett
7161	Bulkmunstycke
7162	Suglans



Sugslangar

Beroende på användningsområde måste man ha slangar med olika egenskaper. Dustcontrol har slangar som är:

- slitstarka, lätta och flexibla
- som inte påverkas av extrema temperaturer
- krossäkra
- antistatiska

När man använder långa, hopkopplade slangar ska slangen närmast sugkåpan ha minsta diametern och den ska inte vara längre än 3 m. Kopplingen ska utföras med hjälp av externa kopplingar som är enkla att använda.

Vårt urval av sugslangar

Produkt	Art nr	Dimension Ø	Standardlängd m	Färg	Material	Temp °C max/min	Antistatiskt/ESD	Slipbeständig	UV- och ozonbeständighet	Beständighet mot svetsångor	Beständighet mot bensin & oljor
Sugslangar standard	2001	76 mm	10	Blå	PE	+60/-30	Nej	2	2	3	3
	2401	50 mm	15,10,15	Blå	PE	+60/-30	Nej	2	2	3	3
	2111	38 mm	5,10,15	Blå	PE	+60/-30	Nej	2	2	3	3
	2112	32 mm	5,10,15	Blå	PE	+60/-30	Nej	2	2	3	3
	2113	25 mm	5,10,15	Blå	PE	+60/-30	Nej	2	2	3	3
Sugslangar, värmebeständiga	2004	50 mm	5,10,15	Grå	PP(EPDM)	+90/-40	Nej	3	2	1	4
	2003	138 mm	15,10,15	Grå	PP(EPDM)	+90/-40	Nej	3	2	1	4
Sugslangar antistatiska	2024*	76 mm	10	Svart	PE	+60/-20	Ja	2	2	3	3
	2013*	50 mm	5,10,15	Svart	PE	+60/-20	Ja	2	2	3	3
	2012*	38 mm	5,10,15	Svart	PE	+60/-20	Ja	2	2	3	3
	2005*	32 mm	5,10,15	Svart	PE	+60/-20	Ja	2	2	3	3
	2025*	25 mm	5,10,15	Svart	PE	+60/-20	Ja	2	2	3	3
	2027E*	38 mm	5,10,15	Svart	PE	+60/-20	Ja	2	2	3	3
	2028E*	50 mm	5,10,15	Svart	PE	+60/-20	Ja	2	2	3	3
Sugslangar, PU extra slitagetåliga	2056	76 mm	5 & 10	Transparent	PU	+90/-40	Ja**	1	1	3	1
	2054	50 mm	5 & 10		PU	+90/-40	Ja**	1	1	3	1
	2055	38 mm	5 & 10		PU	+90/-40	Ja**	1	1	3	1
Super D-superelastiska	2038	38 mm	15	Svart/vit	PVC	+85/-5	Nej	2	2	2	4
	2039	50 mm	15	Svart/vit	PVC	+85/-5	Nej	2	2	2	4

Resistansskala

- 1 Utmärkt
- 2 Bra
- 3 Begränsad
- 4 Dålig

* För att beställa en antistatisk (ESD) version, lägg till e efter artikelnumret.



** Trådhelixen måste vara plätren och vara i kontakt med ledande material för statisk urladdning.

Sugslangar

Svivlande kopplingar



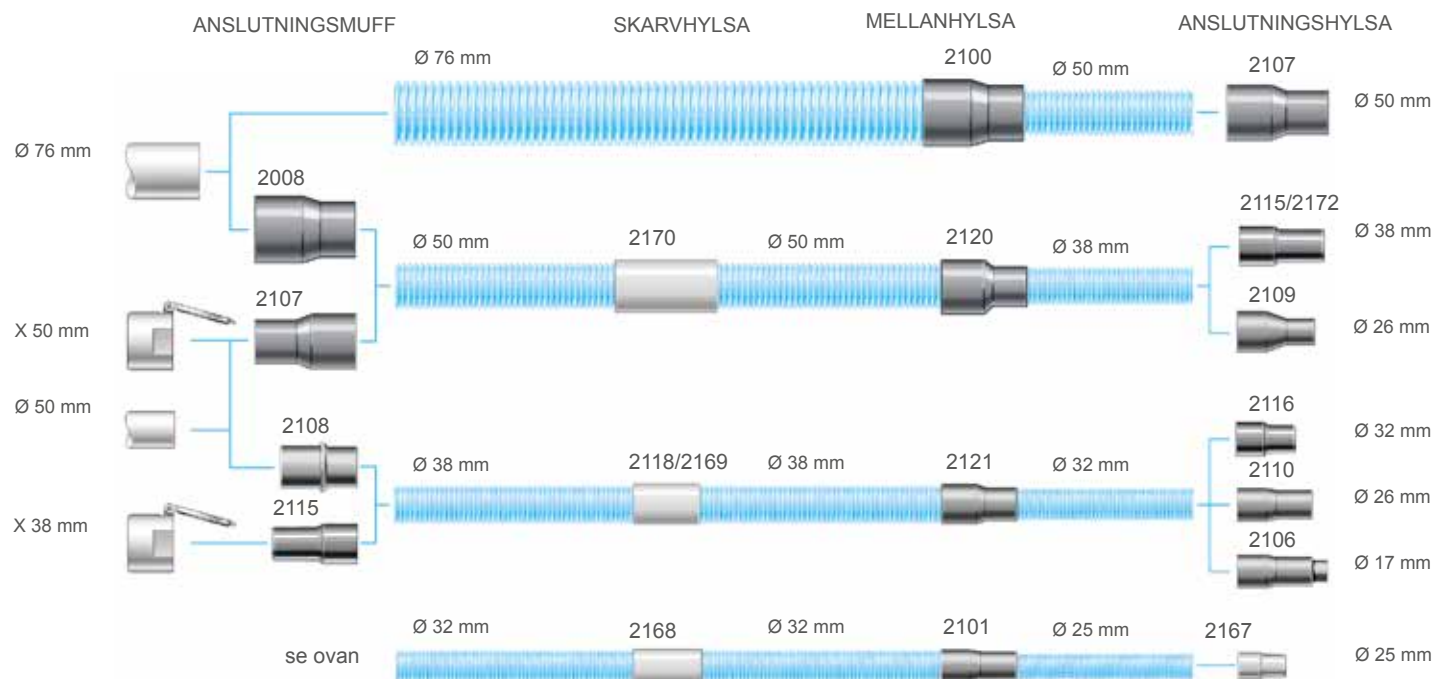
Art nr	Beskrivning
2114*	Anslutningshylsa, svivlande Ø 38/38
2128*	Anslutningshylsa, svivlande Ø 50/38
2129*	Anslutningshylsa, svivlande Ø 50/50

2131*	Mellanhylsa, svivlande Ø 50/38
2132*	Anslutningshylsa, svivlande Ø 32/38
2133*	Anslutningshylsa, svivlande Ø 38/32
2171*	Anslutningshylsa, svivlande Ø 32/32



Sugslangar

Gängade slanganslutningar

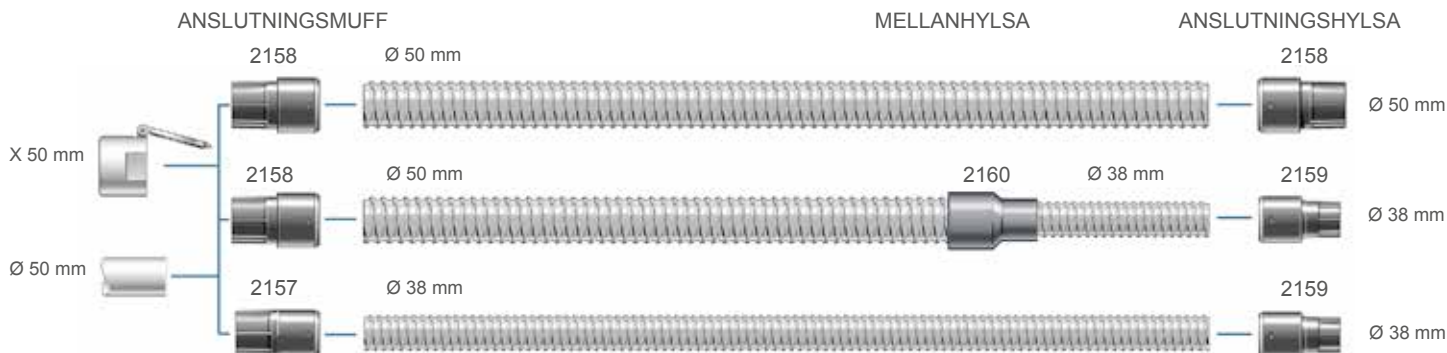


Art nr	Beskrivning
2008*	Anslutningshylsa Ø 76/50
2100*	Mellanhylsa Ø 76/50
2101*	Mellanhylsa Ø 32/25
2106*	Anslutningshylsa Ø 17/32
2107*	Anslutningshylsa Ø 50/50
2108*	Anslutningshylsa Ø 50/38
2109*	Anslutningshylsa Ø 26/38
2110*	Anslutningshylsa Ø 1"/1,2"/26/32
2115*	Anslutningshylsa Ø 38/38
2116	Anslutningshylsa Ø 32/32
2118	Skarvhylsa Ø /38
2120*	Mellanhylsa Ø 50/38
2121*	Mellanhylsa Ø 38/321
2156*	Anslutningsmunstycke 75/72.5. 2156 används för att koppla 76 slang till Klaffventil, 76/76 art 3237.
2167*	Anslutningshylsa Ø 25/25
2168*	Skarvhylsa Ø 32
2169*	Skarvhylsa, antistatisk Ø 38
2170*	Skarvhylsa, antistatisk Ø 50

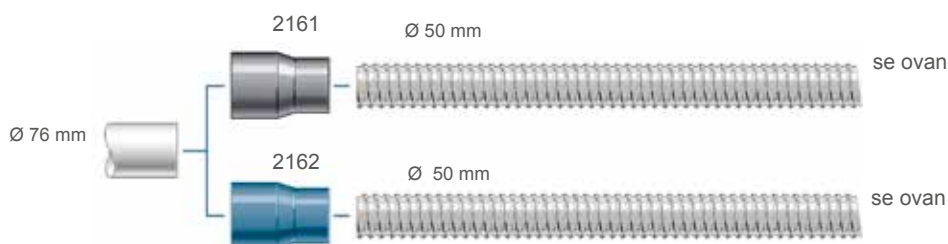


Sugslangar

Svivlande anslutningar för PU-slangar



Gängade kopplingar till PU-slang

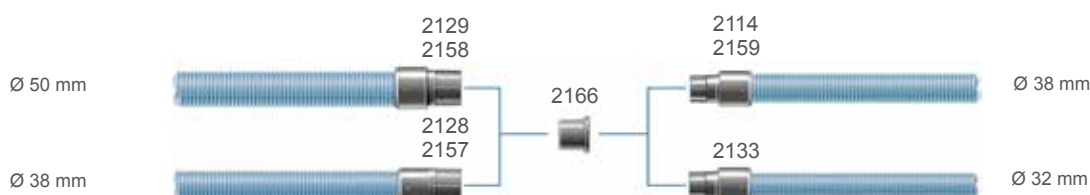


Art.nr. Beskrivning
 2157* Anslutningshylsa Ø 50/38 PU, svivlande
 2158* Anslutningshylsa Ø 50/50 PU, svivlande
 2159* Anslutningshylsa Ø 38/38 PU, svivlande

Art.nr. Beskrivning
 2160* Mellanhylsa Ø 50/38 mm PU, svivlande
 2161* Anslutningshylsa Ø 76/50 mm PU, EPDM
 2162* Anslutningshylsa Ø 76/50 mm PU, nitril

Snabbkoppling sugslang

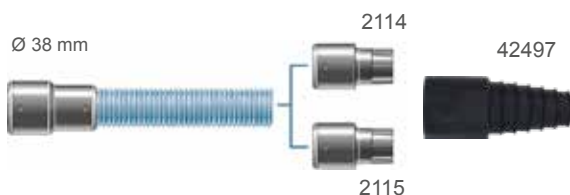
Art nr 2166



Multianslutning för handverktyg

Art nr 42497

Multianslutningen passar på sugkåporna med en utloppsdiameter på 0,98-1,37 tum/25-35 mm. Kapa bort en sektion vid önskad diameter (den är förmärkt med: 25, 27, 29, 31, 33, 35 mm) och trä multianslutningen över röret. Anslutningshylsa 2115 eller 2114 passar till den andra änden.



Art.nr. Beskrivning
 42497* Multianslutning för handhållna elverktyg med integrerade sugkåpor
 2114* Anslutningshylsa Ø 38/38mm, svivlande
 2115* Anslutningshylsa Ø 38/38mm

* Antistatisk definieras som något som har en konduktivitet på $< 10^6 \Omega$
 För att beställa en antistatisk (ESD) version, lägg till e efter artikelnumret.
 ** Trådhelixen måste vara plåten och vara i kontakt med ledande material

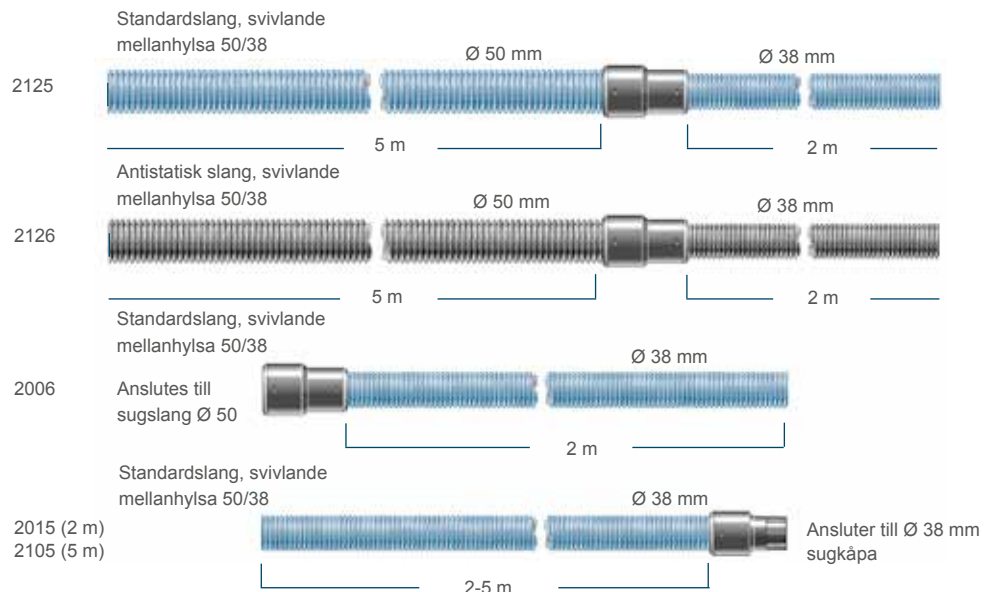


Sugslangar

Slangsatser

Art nr	Beskrivning
2125	Slangsat \varnothing 50/38 L = 7 m
2126	Slangsat \varnothing 50/38 L = 7 m (antistatisk)
2006	Slangsat \varnothing 38 L = 2 m
2015	Slangsat \varnothing 38 L = 2 m
2105	Slangsat \varnothing 38 L = 5 m*

* Standardsugslang, svivlande, ej löstagbar anslutning.
(Ersättning för vanlig slangsat)



Materialegenskaper

Beskrivning	Dimension \varnothing mm	Art.nr.	Färg	Material	Temp °C max/min	Antistatisk	Slip- beständig	UV- och ozon- beständig	Beständig mot svetsångor	Beständig mot bensin och olja
Anslutningsmuff	76/50	2008*	Svart	EPDM	140/-60	Ja	2	1	2	4
	50/50	2107*	Svart	EPDM	140/-60	Ja	2	1	2	4
	50/38	2108*	Svart	EPDM	140/-60	Ja	2	1	2	4
	76/50 (PU)**	2161*	Svart	EPDM	140/-60	Ja	2	1	2	4
Anslutningsmuff	76/50	2162*	Blå	NBR	120/-60	Ja	2	3	3	2
Anslutningsmuff	50/50	2129*	Svart	PA12	140/-20	Ja	1	2	3	1
	50/50 (PU)**	2158*	Svart	PA12	140/-20	Ja	1	2	3	1
	50/38 (PU)**	2157*	Svart	PA12	140/-20	Ja	1	2	3	1
	50/38	2128*	Svart	PA12	140/-20	Ja	1	2	3	1
	38/32	2133*	Svart	PA12	140/-20	Ja	1	2	3	1
	32/32	2171*	Svart	PA12	140/-20	Ja	1	2	3	1
Anslutningshylsa	32/38	2132*	Svart	PA12	140/-20	Ja	1	2	3	1
	38/38 (PU)**	2159*	Svart	PA12	140/-20	Ja	1	2	3	1
	38/38	2114*	Svart	PA12	140/-20	Ja	1	2	3	1
	50/50	2129*	Svart	PA12	140/-20	Ja	1	2	3	1
	25/25	2167*	Svart	PA12	140/-20	Ja	1	2	3	1
	38/38	2115*	Svart	PA12	140/-20	Ja	1	2	3	1
Anslutningshylsa	26/38	2109*	Svart	EPDM	140/-60	Ja	2	1	2	4
	26/32	2110*	Svart	EPDM	140/-60	Ja	2	1	2	4
	17/32	2106*	Svart	EPDM	140/-60	Ja	2	1	2	4
Anslutningshylsa	32/32	2116	Grå	PE	45/-45	Nej	1	2	3	1
	25/25	2117	Grå	PE	45/-45	Nej	1	2	3	1
Mellanliggande, hylsor	50/38	2131*	Svart	PA12	140/-20	Ja	1	2	3	1
	50/38 (PU)**	2160*	Svart	PA12	140/-20	Ja	1	2	3	1
Mellanliggande, hylsor	76/50	2100*	Svart	EPDM	140/-60	Ja	2	1	2	4
	50/38	2120*	Svart	EPDM	140/-60	Ja	2	1	2	4
	38/32	2121*	Svart	EPDM	140/-60	Ja	2	1	2	4
	32/25	2101*	Svart	EPDM	140/-60	Ja	2	1	2	4
Skarvhylsa	2"/50	2403	Grå	PE	45/-45	Nej	2	2	3	3
	38	2118	Grå	PE	45/-45	Nej	2	2	3	3
	32	2119	Grå	PE	45/-45	Nej	2	2	3	3
Skarvhylsa	50	2170*	Svart	PA12	140/-20	Ja	1	2	3	1
	38	2169*	Svart	PA12	140/-20	Ja	1	2	3	1
	32	2168*	Svart	PA12	140/-20	Ja	1	2	3	1

* Antistatisk definieras som något som har en konduktivitet på $< 10^6 \Omega$
För att beställa en antistatisk (ESD) version, lägg till e efter artikelnumret.

** Trådhelixen måste vara plåten och vara i kontakt med ledande material



Resistansskala

- 1 Utmärkt
- 2 Bra
- 3 Begränsad
- 4 Dålig



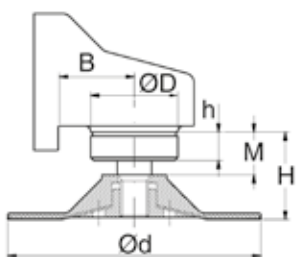


Sugkåpor

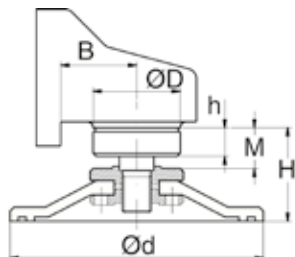
Hitta rätt sugkåpa

Sugkåpan är nyckeln till ett fungerande punktutsugningssystem. Den måste vara lätt och smidig samtidigt som den ska fånga in dammet på ett effektivt sätt. Här presenterar vi sugkåpor till de mest förekommande maskintyperna.

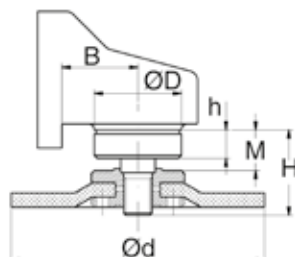
F
Fiberrondell



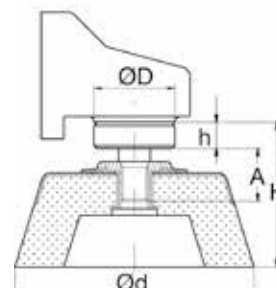
D
Diamantnavrondell



N, K
Navrondell, kapskiva och
diamantkapskiva



S
Slipskål



Maskin	Fabrikat				Typ	
D	d	H	h	A	B	M

Teckenförklaring

- F Fiberrondell
- D Diamantnavrondell
- N Navrondell
- K Kapskiva, diamantkapskiva
- S Slipskål

Hittar du inte sugkåpan du söker, kontakta din säljare för prisuppgift på kundpassad produkt.

Alla sugkåpor ska alltid vara anslutna till utsug vid användning.

Sugkåpor

Sugkåpspaket till fiberrondeller (F)

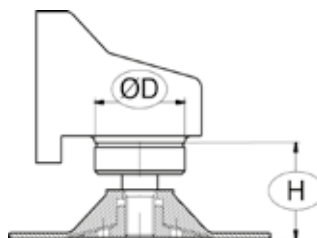
1

Mät diametern på skivan



2

Mät diametern på monteringshylsan på maskinen - Ø D och höjden på maskinen - H



3



Teknisk data

Storlek rondellskiva	Ø D	H	Anslutning, Ø	Art nr
1½" (38–75 mm)	27	*	32 mm	6833*
4" (100 mm)	40–49	39–44 mm	32 mm	6670"
4 ½" (115 mm)	40–49	39–48 mm	32 mm	6671
5" (125 mm)	40–49	39–48 mm	32 mm	6672
5" (125 mm)	50	38–61 mm	32 mm	6673
7" (180 mm)	54–61	50–59 mm	38 mm	6674
7" (180 mm)	62–65 & 74–77	50–73 mm	38 mm	6675

** Vissa Hitachi-maskiner har en Ø 40 mm konisk hals. Med dessa är det nödvändigt att köpa en aluminiumring (art nr 6270). När den monteras på maskinen förstorar aluminiumringen Ø D för maskinen till 50 mm - därför ska du välja 5" N, K sugkåpssett – art nr 6678.



Sugkåpor

Sugkåpspaket till diamantnavrondeller (D)

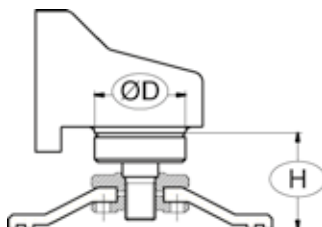
1

Mät diametern på skivan



2

Mät diametern på monteringshylsan på maskinen - Ø D och höjden på maskinen - H



3



Teknisk data

Storlek rondellskiva	Ø D	H	Anslutning, Ø	Art nr
4 ½" (115 mm)	40-49 mm	49-54 mm	32 mm	6681
5" (125 mm)	40-49 mm	49-70 mm	32 mm	6682
5" (125 mm)	2"/50 mm	38-61 mm	32 mm	6673
7" (180 mm)	54-61 mm	63-72 mm	38 mm	6683
7" (180 mm)	62-65 & 74-77 mm	63-86 mm	38 mm	6684

Alla sugkåpor ska alltid vara anslutna till utsug vid användning.



Sugkåpor

Sugkåpssats för skivor med nedtryckt centrum,
slipskivor och diamantskivor (N, K)

1

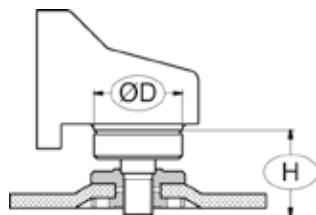
Mät diametern på skivan



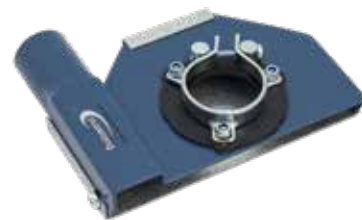
OBS: Max tjocklek på rondellskiva = 18 mm.

2

Mät diametern på monteringshylsan på maskinen - Ø D och höjden på maskinen - H.



3



Teknisk data

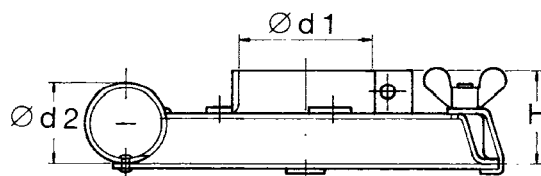
Storlek rondellskiva	Ø D	H	Anslutning, Ø	Art nr
4 ½" / 115 mm	40-49 mm	31-46 mm	32	6676
5" / 125 mm	40-45 mm	31-46 mm	32	6677**
5" / 125 mm	46-53	31-46 mm	32	6678
7" / 180 mm	Special	Special	38	*
9"*	112 mm	37 mm	38	6221*
9"	68 mm	51 mm	38	6202*
9"	74 mm	54 mm	38	6302*
9"	74 mm	37 mm	38	6349*
9"	50 mm	47 mm	38	6500*
9"	62 mm	54 mm	38	6416*
9"	62 mm	50 mm	38	6438*
9"	62 mm	48 mm	38	6555*
9"	65 mm	40 mm	38	6842*
9"	64 mm	52 mm	38	6427*
9"	58 mm	54 mm	38	6537*
Georges Renault KL 365	9"	2,3"/59 mm	1,5"/38 mm	6388*

* Med spännringarna svetsade på sugkåpor.

** Vissa Hitachi-maskiner har en Ø 40 mm konisk hals. Med dessa är det nödvändigt att köpa en aluminiumring (art nr 6270). När den monteras på maskinen förstorar aluminiumringen ØD för maskinen till 50 mm – därför ska du välja 5" N, K sugkåpssats – art nr 6678.

Alla sugkåpor ska alltid vara anslutna till utsug vid användning.

Anslutning Ø



Sugkåpor

Sugkåpssats för slitande skålskiva (S)

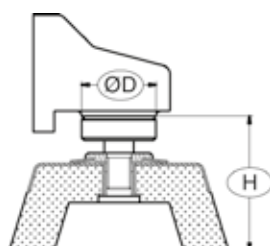
1

Mät diametern på skivan



2

Mät diametern på monteringshylsan på maskinen - Ø D och höjden på maskinen - H.



3



Teknisk data

Storlek rondellskiva	Ø D	H	Anslutning, Ø	Art nr
5" (125 mm)	1,9-3"/ 50-77 mm	1,8-3,2"/46-81 mm	1,5"/38 mm	6680
6" (150 mm)	74-77 mm	46-81 mm	1,5"/38 mm	6023

Tigersåg – Sugkåpor C



Teknisk data

Fabrikat	Anslutning, Ø (mm)	Art nr
Atlas Copco SSE 1000 X/SQ/, Milwaukee 65xx-xx (Sawzall)	32	6290
Milwaukee 6378	32	6269

Sugkåpor

Sugkåpa för borrar, bilning och mejsling



Artnr 7033 Handrör i kromstål Ø 50



+ Sugkåpor B, H, M, L

Nej	Art nr	Anslutningsverktyg Ø	Slanganslutning Ø	Höjd
1	6621	48 mm	38 mm	158 mm
2	6622	43 mm	38 mm	158 mm
3	6077	32 mm	32 mm	112 mm
4	6078	61 mm	38 mm	178 mm
5	6001 (7033)	-	50 mm	100 mm
6	6130	Bålg för 6078, 6621 och 6622		

Art nr 6622 och 6077 är lämpliga för små mejselhammare.

+ Specifika sugkåpor

Art nr	Modell	Slanganslutning Ø
6229	Atlas Copco RRD 37/RRD 57	38 mm
6152	Atlas Copco BBD 11/RRC 73	38 mm

Sugkåpor

Reservdelar till sugkåpor

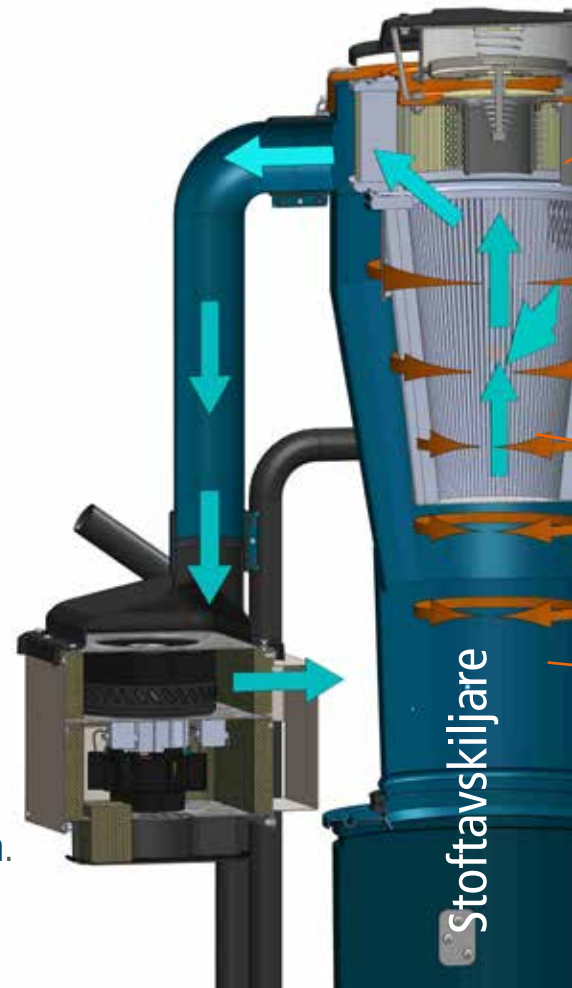
	Beskrivning	Dimension			Art nr	
			D1 mm	D2 mm		H mm
	Plastring för tallriksfräs	5 S 6 S	121 147	139 164	50 50	6003 6004
	Gummikrage för fiberskiva (F)	1 ½ F 2 F 3 F 4 F 4 ½ F 4 ½ F 5 F	39 39 39 72 72 72 72	59 69 95 117 135 135 145	23 23 25 13 13 23 13	6314 6313 6312 6182 6181 618100 6195
	Gummikrage för fiberrondell (F)	5 F	96	150	15	6006
	Gummikrage för oscillerande. slitande maskin	5 O 6 O	72 96	145 170	38 28	6212 6180
	Gummikrage för fiberskiva(F)	7 F 7 F 8 F 9 F	112 112 112 113	196 196 221 250	19 35 41 32	6002 6034 6211 6039

Välj rätt filter

Veckat filter ger stor filteryta. För att filtrering ska bli effektiv krävs att lufthastigheten genom filtret är lagom stor. Lämplig filterbelastning varierar med vilket material som filtreras. Den rekommenderade filterbelastningen vid tex betong är $120 \text{ (m}^3/\text{h) / m}^2$, medan svetsrök behöver $60 \text{ (m}^3/\text{h) / m}^2$.

Stoftavskiljaren avskiljer stoftet i tre steg:

- 1** De större partiklarna separeras dynamiskt i **Cyklonen**.
- 2** Därefter sker filtrering i **Finfiltret**.
- 3** Slutligen filtreras stoftet i **Mikrofiltret** HEPA 13.



Finfiltret. Ska fånga upp de mindre partiklarna som inte fångas upp i föravskiljare eller i cyklondelen. Filtret ska vara rensbart för att undvika byte av engångsfilter allför ofta.



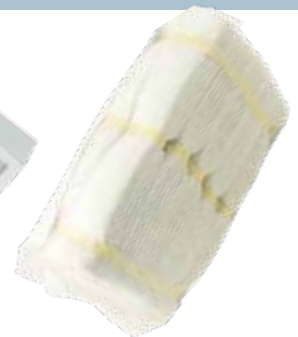
Finfilter cellulosa- standardfilter av hög kvalitet med mycket god avskiljningsgrad, behandlat med epoxiharts för ökad tålighet mot fukt och andra ämnen.



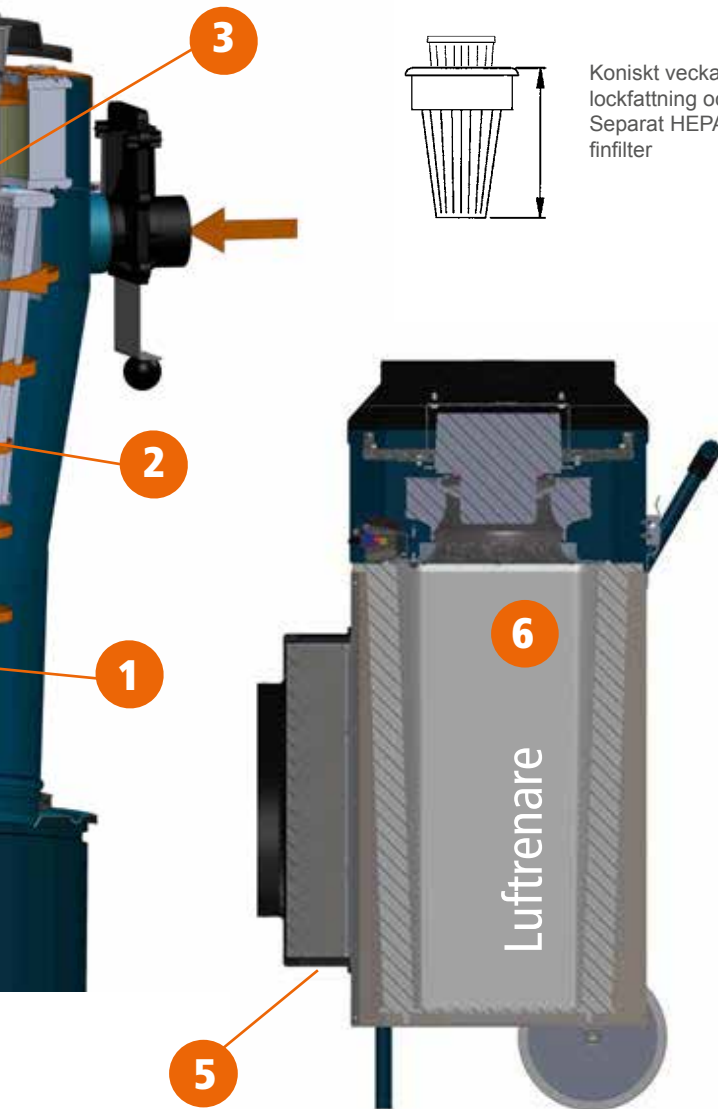
Finfilter polyester - högkvalitativt filter som tål de flesta ämnen. Mycket lämpad för våta miljöer, t ex i mekanisk industri i samband med skärvätskor etc. Ytan är något glattare än hos cellulosafiltret, vilket gör filterrensningen effektivare och livslängden ökar. Filtret är tvättbart.



Finfilter, PTFE - polyesterfilter behandlat med PTFE, vilket gör att filterbeläggningen mycket lätt lossnar från filterytan. Filtret används med fördel vid t ex golvslipning. Filtret är tvättbart.



Förfilter är ett enklare filter som används till Luftrenare för att fånga in större partiklar och avlasta HEPA-filtret. Förfiltret är konstruerat som ett veckat filter i kassett eller matta. Filtret har en G3-klassifikation och är ett engångsfilter.



Koniskt veckat filter med lockfattning och skyddsmantel. Separat HEPA filter monteras i finfilter

Luftrenare

Luftrenaren avskiljer stoftet i två steg:

- 4 De större partiklarna separeras av ett veckat **Förfilter** (matta) eller av en
- 5 veckad **Förfilterkassett**.
- 6 Slutligen filtreras stoftet i **Mikrofiltret** HEPA 13.

Mikrofilter, HEPA filter, Absolutfilter
har en avskiljningsgrad på 99.995%.



Alla Stoftavskiljare och luftrenare från Dustcontrol har ett separat HEPA 13 filter installerat efter finfiltret eller förfiltret och uppfyller den stränga IEC-maskinklassificeringen H.

HEPA filtret utförs i en veckad konstruktion för att få ökad filteryta i förhållande till volym. Filtret är uppbyggt

av en mycket finmaskig väv av glasfiber med stor djupverkan. Detta ger mycket god avskiljning av riktigt små partiklar. Som stöd sätter man ett eller två skikt av tex cellulosa.

Dustcontrols HEPA filter uppfyller kraven för stoftavskiljare H-klass. Varje HEPA filter testas individuellt för nivå H13. Testrapport kan erhållas vid förfrågan. HEPA filtret ska bytas ut när det är mättat.

Filter

DC 1800, DC 2900, DC 3800 Spånsug

Art nr	Beskrivning	Konstruktion	Material	Area m ²	Klassifikation	Max temp
42029	Finfilter	Veckat runt stödcylinder	Cellulosa, epoxyimpregnering	1,5	IEC EN 60335-2-69 Del1	80 °C
42029ST	Finfilter, 48 st		Cellulosa			
42028	Finfilter	Veckat	Polyester	1,5	IEC EN 60335-2-69 Del1	80 °C
42027	HEPA filter	Veckat	Cellulosa, glasfiber	0,85	HEPA H13 EN 1822-1	80 °C
40479	Kombinationsfilter (finfilter + HEPA filter), (GS Asbest)	Veckat	Cellulosa, epoxyimpregnering	1,5	HEPA H13 EN 1822-1	80 °C

DC Tromb⁴⁰⁰

Art nr	Beskrivning	Konstruktion	Material	Area m ²	Klassifikation	Max temp
44017	Finfilter	Veckat runt stödcylinder	Polyester	2,5	IEC EN 60335-2-69 Del1	180 °C
44043	Finfilter	Veckat runt stödcylinder	Cellulosa, epoxyimpregnering	2,5	IEC EN 60335-2-69 Del1	80 °C
44016	HEPA filter	Veckat	Cellulosa, glasfiber	2,2	HEPA H13 EN 1822-1	80 °C
44213	Finfilter PTFE	Veckat runt stödcylinder	Polyester PTFE	2,5	IEC EN 60335-2-69 Del1	130 °C

DC 3900, DC 3900 Twin och DC 4000 PCB

Art nr	Beskrivning	Konstruktion	Material	Area m ²	Klassifikation	Max temp
42026	Finfilter	Veckat runt stödcylinder	Cellulosa, epoxyimpregnering	1,8	IEC EN 60335-2-69 Del1	80 °C
42026ST	Finfilter, 24 st		Cellulosa			
42025	Finfilter	Veckat	Polyester	1,8	IEC EN 60335-2-69 Del1	80 °C
42025ST	Finfilter, 24 st		Polyester			
42465	Finfilter PTFE	Veckat runt stödcylinder	Polyester PTFE	1,8	IEC EN 60335-2-69 Del1	80 °C
42024	HEPA filter	Veckat	Cellulosa, glasfiber	1,5	HEPA H13 EN 1822-1	80 °C
42398	Finfilter	Veckat runt stödcylinder	Polyester	1,8	IEC EN 60335-2-69 Del1	80 °C
4202501	Finfilter		Antistatisk	1,5		80 °C

DC Storm

Art nr	Beskrivning	Konstruktion	Material	Area m ²	Klassifikation	Max temp
44212	Finfilter	Veckat runt stödcylinder	Polyester	5,0	IEC EN 60335-2-69 Del1	130 °C
42869	HEPA filter, DC Storm 500	Veckat	Cellulosa, glasfiber	2,7	HEPA H13 EN 1822-1	80 °C
42807	HEPA filter, DC Storm 700	Veckat	Cellulosa, glasfiber	3,7	HEPA H13 EN 1822-1	80 °C
44081	Finfilter PTFE	Veckat runt stödcylinder	Polyester PTFE	5	IEC EN 60335-2-69 Del1	130 °C

DC 5900

Art nr	Beskrivning	Konstruktion	Material	Area m ²	Klassifikation	Max temp
429203	Finfilter PTFE	Veckat runt stödcylinder	Polyester PTFE	5,0	IEC EN 60335-2-69 Del1	130 °C
429204	Finfilter	Veckat runt stödcylinder	Polyester	5,0	IEC EN 60335-2-69 Del1	130 °C
4292	Finfilter	Veckat runt stödcylinder	Polyester	8,4	IEC EN 60335-2-69 Del1	130 °C
42869	HEPA filter DC 5900 9,2 kW S (monteras i locket)	Veckat runt stödcylinder	Cellulosa, glasfiber	2,7	HEPA H13 EN 1822-1	80 °C
42807	HEPA filter, DC 5900c 9,2 kW P	Veckat	Cellulosa, glasfiber	3,7	HEPA H13 EN 1822-1	80 °C

DC AirCube

Art nr	Beskrivning	Konstruktion	Material	Area m ²	Klassifikation	Max temp
42690	Förfilter AC500	Veckad matta	Polyester	0,18	G4	80 °C
42692	HEPA filter AC500	Veckat	Cellulosa, glasfiber	4,2	HEPA H13 EN 1822-1	80 °C
42918	Förfilter AC1200	Kassett	Polyester	0,4	G4	80 °C
42940	HEPA filter AC1200	Veckat	Cellulosa, glasfiber	5,5	HEPA H13 EN 1822-1	80 °C
42917	Förfilter AC2000	Kassett	Polyester	0,5	G4	50 °C
42896	HEPA filter AC2000	Veckat runt stödcylinder	Cellulosa, glasfiber	10	HEPA H13 EN 1822-1	50 °C

Filter för äldre modeller

DC 2500, DC 2500 Twin

Art nr	Beskrivning	Konstruktion	Material	Area m ²	Klassifikation	Max temp
4889	Finfilter	Veckat	Polyester	1,4	IEC EN 60335-2-69 Del1	130 °C
404901	Finfilter	Veckat runt stödcylinder	Cellulosa	1,5	IEC EN 60335-2-69 Del1	70 °C
4821	Mikrofilter K	Veckat	Cellulosa, glasfiber	1,5	HEPA H13 EN 1822-1	70 °C
4133	HEPA filter (monteras i finfilter)	Veckat runt stödcylinder	Cellulosa, glasfiber	0,5	HEPA H13 EN 1822-1	80 °C

DC 2700c, DC 2800c

(Maskiner från serienummer 2527595 kan utrustas med det nya separata HEPA filtret (art nr 42027). Äldre maskiner ska använda kombifilter med mikrofilter.)

Art nr	Beskrivning	Konstruktion	Material	Area m ²	Klassifikation	Max.temp
4889	Finfilter	Veckat	Polyester	1,4	IEC EN 60335-2-69 Del1	130 °C
404901	Finfilter	Veckat runt stödcylinder	Cellulosa	1,5	IEC EN 60335-2-69 Del1	70 °C
4821	Mikrofilter K	Veckat	Cellulosa, glasfiber	1,5	HEPA H13 EN 1822-1	70 °C
4133	HEPA filter (monteras i finfilter)	Veckat runt stödcylinder	Cellulosa, glasfiber	0,5	HEPA H13 EN 1822-1	80 °C

DC 3700c

Art nr	Beskrivning	Konstruktion	Material	Area m ²	Klassifikation	Max temp
42026	Finfilter	Veckat runt stödcylinder	Cellulosa, epoxyimpregnering	1,8	IEC EN 60335-2-69 Del1	80 °C
42025	Finfilter	Veckat	Polyester	1,8	IEC EN 60335-2-69 Del1	80 °C

Filter för äldre modeller

DC 3500, DC 3500 TR, DC 5500

Art nr	Beskrivning	Konstruktion	Material	Area m ²	Klassifikation	Max temp
408801	Finfilter	Veckat	Polyester	1,6	IEC EN 60335-2-69 Del1	80 °C
408803	Finfilter	Veckat	Cellulosa	1,6	IEC EN 60335-2-69 Del1	80 °C
4366	Mikrofilter, DC 3500 (monteras på utblåset)	Veckat runt stödcylinder	Cellulosa, glasfiber	1,2	HEPA H13 EN 1822-1	80 °C
4422	Mikrofilter DC 5500 5 kW, 9,2 kW S (monteras i locket)	Veckat runt stödcylinder	Cellulosa, glasfiber	2,5	HEPA H13 EN 1822-1	80 °C
4017	Mikrofilter DC 5500 9,2 kW P (monteras på utblåset)	Veckat	Cellulosa, glasfiber	2,8	HEPA H13 EN 1822-1	80 °C

DC 5700c, DC 5800 a/c 5 kW, DC 5800 a/c PTFE

Art nr	Beskrivning	Konstruktion	Material	Area m ²	Klassifikation	Max temp
4917	Combifilter DC 3500i (Finfilter + HEPA H13-filter)	Veckat	Cellulosa, glasfiber	1,5	HEPA H13 EN 1822-1	80 °C
4422	Mikrofilter DC 5700 5 kW, 9,2 kW S (monteras i locket)	Veckat runt stödcylinder	Cellulosa, glasfiber	2,5	HEPA H13 EN 1822-1	80 °C
4017	Mikrofilter DC 5700 9,2 kW P (monteras på utblåset)	Veckat	Cellulosa, glasfiber	2,8	HEPA H13 EN 1822-1	80 °C

Luftrenare, DC 380, DC 1500, DC AirCube

Art nr	Beskrivning	Konstruktion	Material	Area m ²	Klassifikation	Max temp
4080	Grovfilter, DC 380/DC Aircube	Matta	Polyester	0,1	IEC EN 60335-2-69 Del1	100 °C
4669	Grovfilter, DC 1500	Matta	Polyester	0,3	IEC EN 60335-2-69 Del1	100 °C
42136	Mikrofilter, DC AirCube	Veckat i trälåda	glasfiber	5,2	EN 1822-1, HEPA H13	80 °C

DC 3800a/c, DC 3800c Turbo, DC 3800c Twin, DC 3800 TR S

Art nr	Beskrivning	Konstruktion	Material	Area m ²	Klassifikation	Max.temp
42026	Finfilter	Veckat runt stödcylinder	Cellulosa, epoxyimpregnering	1,8	IEC EN 60335-2-69 Del1	80 °C
42026ST	Finfilter, 24 st		Cellulosa			
42025	Finfilter	Veckat	Polyester	1,8	IEC EN 60335-2-69 Del1	80 °C
42025ST	Finfilter, 24 st		Polyester			
42465	Finfilter PTFE	Veckat runt stödcylinder	Polyester PTFE	1,8	IEC EN 60335-2-69 Del1	80 °C
42024	HEPA-filter	Veckat	Cellulosa, glasfiber	1,5	HEPA H13 EN 1822-1	80 °C
42398	Finfilter jordat	Veckat runt stödcylinder	Polyester	1,8	IEC EN 60335-2-69 Del1	80 °C
4202501	Finfilter		Antistatisk	1,5		80 °C

Plastsäckar

Maskin	Säck standard	Säck antistatisk	Volym (liter)	Storlek (mm)
DC 1800	42291*	42951****	20	550 x 550 mm
DC 2900c	42702*		20	440 x 550 mm
DC 2800H Asbest	42285****	42384****	40	360 x 700 mm
DC 3800 H Asbest	42285****	42384****	40	360 x 700 mm
DC 3900c	43619*	42384****	40	500 x 850 mm
DC 3900L	432177 longopac**		-	22 m
DC 3900c Twin	43619*	42384****	40	500 x 850 mm
DC 3900L Twin	432177 longopac**		-	22 m
DC 3900L Twin	43619*	42384****	40	500 x 850 mm
DC 3900c Turbo	43619*	42384****	40	500 x 850 mm
DC 3900c Twin Turbo	43619*	42384****	40	500 x 850 mm
DC TROMB 400 c	43619*	42384****	40	500 x 850 mm
DC TROMB 400 L	432177 longopac**		-	22 m
DC 3800 Spånsug	4714***		90	700 x 1100 mm
DC 4000 PCB	42285****		20	360 x 700 mm
DC 5900 c	46145*		60	640 x 1000 mm
DC 5900 L	44077 longopac		-	25 m
DC Storm c	46145		60	640 x 1000 mm
DC Storm L	44077 longopac			25 m
Filtersäck Våtsug				
DC 50W	42190			
DC 75W	42190			
Föravskiljare				
DCF Storm c	46145*		60	640 x 1000 mm
DCF Storm L	44077 longopac		-	25 m
DCF 2800c	42702*		20	440 x 550 mm
DCF 3900c	43619*		40	500 x 850 mm
DCF 3900L	432177 longopac**		-	22 m x 1
DCF Mobil	4714	42111***	90 l	700 x 1100 mm

* Säckar säljs i förpackningar om 10 ** Säckar säljs i förpackningar om 4 *** Säckar säljs i förpackningar om 50 **** Säckar säljs separat

Alla plastsäckar är tillverkade i kraftig LD-polyeten. Säckrem, art nr 4313, 1 m, art nr 4613, 1,5 m.

Behöver du lära dig mer om kvartsdamm?

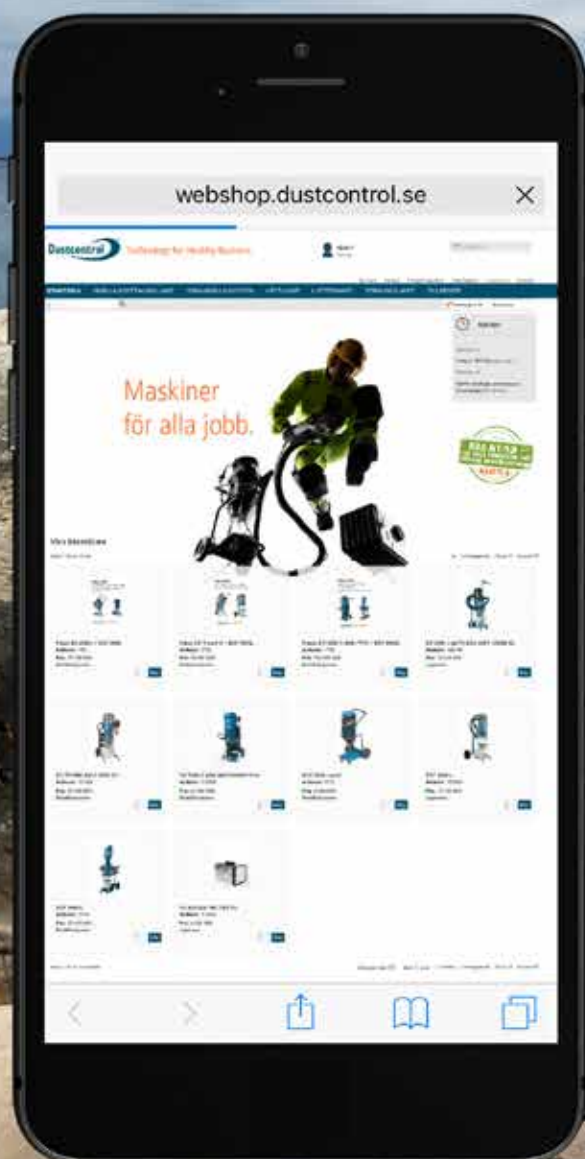
Nu har vi i samarbete med Jobsafe lanserat en utbildning i kvartsdamm. Gå in på dustcontrol.se för att läsa mer om utbildningen.



Beställ våra produkter när och var som helst



webshop.dustcontrol.se



QR-kod på våra mobila maskiner.

Scanna koden för att få information om hur du byter och rengör filter eller plastsäck och hur du hanterar maskinen säkert.



Ladda ner våra kataloger

På dustcontrol.se finns våra kataloger alltid tillgängliga.



Kontakta oss



Tel: 08 531 940 00



Vill du göra en order direkt?
skicka ett mail till: order@dustcontrol.se

Originalservice

Vi ombesörjer originalservice på din produkt från Dustcontrol Kontakta din säljare eller kundtjänst för att veta mer.

Öppettider

Kontoret

Mån-tors 08:00-16:30
Fredagar 08:00-15:00
Lunchstängt 12:00-13:00

Butiken

Mån-tors 08:00-16:30
Fredagar 08:00-15:00
Lunchstängt 12:00-13:00

Kumla Gårdsväg 14, 145 03 Norsborg

Allmänna köpvillkor

Garanti

Garantivillkor enligt NL 09. För maskinerna i denna katalog gäller 2 års garanti.

Betalningsvillkor

Alla priser är exklusive moms och frakt. Betalningsvillkor är 30 dagar netto från fakturadatum. Observera att vid order under 500 kr tar vi ut en expeditionsavgift på 100 kr.

Retur

Vid fel eller skador kontakta oss så att vi kan hjälpa er.

Tänk på att:

- Inte returnera några maskiner till oss utan att först ha kontaktat vår kundservice. Dustcontrol godkänner inga returer utan överrensommelse.
- Maskiner som skickats till oss för reparations- och garantianspråk ska märkas med ett returnummer, vilket erhålls från Dustcontrols kundservice.
- Är maskinen behäftad med fel som ska åtgärdas inom ramen för garantin ska hela maskinen skickas till Dustcontrol.
- Kunden ska ombesörja att alla maskiner som skickas till Dustcontrol är sanerade. Kunden ska bifoga felrapport och saneringsintyg. Om maskinen inte är sanerad debiteras kunden kostnaden för sanering.

Returadress: Dustcontrol AB, Kumla Gårdsväg 14, 145 63 Norsborg Tel: 08-531 940 00.

Våra symboler



Dustcontrols 1-fas stoftavskiljare.



Dustcontrols 1-fas, twin-motor stoftavskiljare.



Dustcontrols 3-fas stoftavskiljare.



Filtersystemen i alla Dustcontrols stoftavskiljare är byggda för att uppfylla den stränga IEC-maskinklassificeringen H.



Produkten finns tillgänglig i antistatisk (ESD) version.



Stoftavskiljaren har en eco-motor.

1-fas

1-fas stofavskiljare.

3-fas

3-fas stoftavskiljare.



DGUV Test: varningsdekal stoftavskiljaren har blivit DGUV testad och godkänd av IFA (Institut für Arbeitsschutz der Deutschen Gesetzlichen Unfallversicherung).



Varningsdekal - Stoftavskiljaren kan vara kontaminerad med asbest och säkerhetsinstruktioner skall följas.

Dustcontrols miljö- och kvalitetspolicy

Som miljöföretag har vi ett särskilt ansvar – för hur våra produkter och tjänster påverkar miljön – den yttre miljön, vår egen arbetsmiljö och våra kunders miljö. Vi vill ta ansvar för miljön i stort. Därför strävar vi efter att uppfylla gällande miljölagstiftning och att ständigt förbättra det egna miljöarbetet.

Det är vårt ansvar att alla medarbetare har en god kompetens i miljöfrågor. Vi strävar efter att hitta miljövänliga transportsätt och välja miljöfordon för företaget samt att minska och separera – vid källan – mängden avfall som uppstår i samband med tillverkning.

Hela produktionscykeln övervakas och vi strävar efter att göra kontinuerliga förbättringar genom att hitta miljövänliga alternativ när så är möjligt. Detta kan inkludera allt från användning av miljövänliga behållare och förpackningar, till att säkerställa att avfallspåsar är biologiskt nedbrytbara. När vi pulverlackar gör vi det med en metod som är fri från lösningsmedel och minimerar spill.

Dustcontrol AB gör sitt yttersta för att upprätthålla riktigheten i och kvaliteten på den information som tillhandahålls i denna katalog. Men Dustcontrol AB kan inte garantera och påtar sig inget juridiskt ansvar för riktigheten eller fullständigheten av den information som tillhandahålls. Informationen i denna katalog är endast avsedd som allmänna riktlinjer.

Upphovsrätten till allt innehåll i den här katalogen ägs av Dustcontrol AB. Ingen del av Dustcontrol AB:s katalog får ändras, reproduceras, lagras eller överföras till någon webbplats eller medium utan föregående skriftligt tillstånd från Dustcontrol AB. Förfrågningar om att återpublicera material måste skickas till info@dustcontrol.se. I händelse av frågor eller kommentarer får du gärna kontakta oss.

Publicerat av Dustcontrol AB 2018. V1 © www.dustcontrol.se

Dustcontrol följer noga EU Reach- och RoHS-direktiven för att minska användningen av kemikalier till ett minimum. Vi använder endast lokalt producerade produkter för användning inom tillverkningen, i syfte att minimera fraktkostnaderna och minska CO₂-utsläppen. Vi arbetar enligt Lean Production för att uppnå bästa möjliga processflöde, med effektivt utnyttjande av resurser och minskade ledtider.

Vår kvalitet ska motsvara kundernas krav. Detta gäller såväl produktkvalitet som leveranssäkerhet och service. Våra kunder ska känna att vi lyssnar på deras synpunkter i vår strävan att förbättra hanteringssystemet

Vi uppdaterar kontinuerligt våra hanteringssystem och Dustcontrol är certifierade enligt ISO14001:2015 och ISO9001:2015.

"Technology for Healthy Business", är ett synsätt som genomsyrar hela vår verksamhet. För Dustcontrol innebär detta: hållbarhet, ekonomisk stabilitet, effektiva lösningar, fysisk hälsa och en säker arbetsmiljö.



Dustcontrol Worldwide



AT

Dustcontrol Ges.m.b.H.
info@dustcontrol.at
www.dustcontrol.at



AU

Archquip – All Preparation Equipment
www.allpreparationequipment.com.au



BENELUX

Dust Solutions BV
www.dustsolutions.nl



BG

Metaltech14 Ltd.
metaltex14@abv.bg
www.dustcontrolbg.com



CA

Dustcontrol Canada Inc.
info@dustcontrol.ca
www.dustcontrol.ca



CH

Rosset Technik
Maschinen Werkzeuge AG
info@rosset-technik.ch
www.rosset-technik.ch



CN

Suzhou Dustcollect Filtration
Technology Co. Ltd.
wang@dustcollect.cn
www.dustcollect.cn



CZ / SK

Ener group, a.s.
Infolinka: +421 918 18 18 87
www.ener.sk



DE

Dustcontrol GmbH
info@dustcontrol.de
www.dustcontrol.de



DK

Erenfred Pedersen A/S
– Construction
info@ep.dk
www.ep.dk



DK

Dansk Procesventilation ApS
– Industry
info@dansk-procesventilation.dk
www.dansk-procesventilation.dk



EE

G-Color Baltic OÜ
sales@g-color.ee
www.g-color.ee



ES

Barin, s.a.
info@barin.es
www.barin.es



GB

Dustcontrol UK Ltd.
sales@dustcontrol.co.uk
www.dustcontrol.co.uk



FI

Dustcontrol FIN OY
dc@dustcontrol.fi
www.dustcontrol.fi



FR

SMH Equipements-Construction
info@abequipements.com
www.smhequipements.com



HU

Vandras Kft
vandras@t-online.hu
www.vandras.hu



IN

Advance Ventilation Pve Ltd.
sales@advanceventilation.com
www.advanceventilation.com



IT

Airum srl
info@airum.com
www.airum.com



KR

ESH Engineering Co.
– Industry
eshengco@gmail.com
www.eshengco.com



KR

Concrete Doctor Co.
– Construction
chsw3600@cdr.kr



LT

UAB Hidromega
info@hidromega.lt
www.hidromega.lt



LV

SIA Reaktivs
reaktivs@reaktivs.lv
www.reaktivs.lv



MY, ID

Blöndal Städa (M) Sdn. Bhd.
info@stada.com.my
www.stada.com.my



NO

Teijo Norge A.S
firmapost@teijo.no
www.teijo.no



NZ

Artizan Diamond Tools
enquiry@artizandiamond.co.nz
www.artizandiamond.co.nz



PE

Efixo
contacto@efixo.pe
www.efixo.pe



PH

Sweden Concrete Machines Inc.
peringe@packoskick.se
www.swedenconcretemachines.ph



PL

Bart Sp. z. o.o.
info@bart-vent.pl
www.bart-vent.pl



PT

Metec-Mecano Técnica, Lda.
geral@metec.pt
www.metec.pt



RO

AWS Elektrotehnik
office@awstehnik.ro
www.awstehnik.ro



RS

Enel Alati
eneldoo@eunet.rs
www.eneldoo.rs



RU

Movers Trading Company LLC
info@movers-td.ru
www.movers-td.com



SE

Dustcontrol AB
support@dustcontrol.se
www.dustcontrol.com



SG

Blondal (S) Pte Ltd
Info@stada.com.my
www.stada.com.my



TW

Goodland Enterprise Co., Ltd.
sales@goodland.com.tw
www.goodland.com.tw



TH

MCON Intertrade Co., Ltd.
sales@mconintertrade.com
www.mconintertrade.com



TR

Ventek Mühendislik Ltd.
info@ventek.com.tr
www.ventek.com.tr



AE

Global Enterprises Trading Co L.L.C.
sales@globalentco.com
www.globalentco.com



AE

GEM
Industrial Equipment Trading Co.
Tel: +971 4 8840 474
Email: gemuae@eim.ae



UA

MBK Obshemashkontrakt, JSC
zao@omk.dp.ua
www.omk.dp.ua



US

Dustcontrol Inc.
info@dustcontrolusa.com
www.dustcontrol.us



VN

Tayhostar JSC
tayhostar@tayhostar.vn
www.tayhostar.vn

Dustcontrol AB
Box 3088
Kumla Gårdsväg 14
145 03 Norsborg

Telefon +46 8 531 940 00

Sales@dustcontrol.se
www.dustcontrol.se



Art nr 903008