

Den perfekta sågen för tillverkare och montörer.  
För en snabb och skorrarfri sågning av rör och metallprofiler utan kylmedel!

## Premium Super Dry Cutter 9435

Enkelt den bäst



## Premium Super Dry Cutter 9435

### Teknisk data

Ingående effekt:	2.200 watt
Varvtal:	1.300 v/min
Vikt netto:	25 kg
Max kapacitet vid 90°:	Ø140 (Ø125 i rostfritt)
Gerings-sågning:	15°-30°-45°
Fasthållning:	Patenterat snabbskruvstycke
Hårdmetall sågklinga:	Ø355/90T med i leverans

### Såg kapacitet

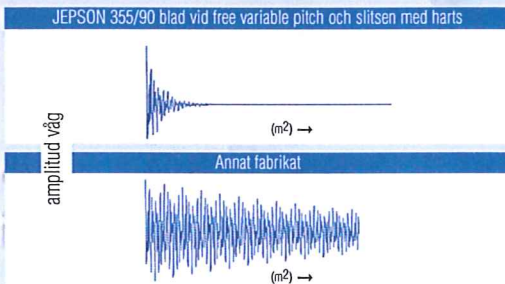
	90°	45°
Ø	140 mm (125 mm rostfritt)	110 mm
□	125 x 125 mm	85 x 85 mm
□	105 x 200 mm	85 x 115 mm

### Produktprogram

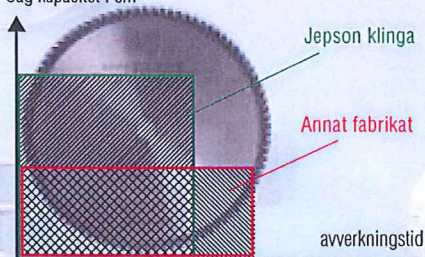
600560 Super Dry Cutter med 355/90T såg klinga
600570 Sågklinga 355/90T (tunn murat rostfri stål)
600580 Sågklinga 355/72T (mellersta murat rostfri stål)
600590 Sågklinga 355/60T (tjock murat rostfri stål)
600591 Sågklinga 355/66T (gjutjärn)
600593 Sågklinga 355/66T (normalstål)
600594 Sågklinga 355/100T (aluminium)
600526 Stativ för PDC och PSDC
600546 Thinflix, kapstöd för öppna profiler



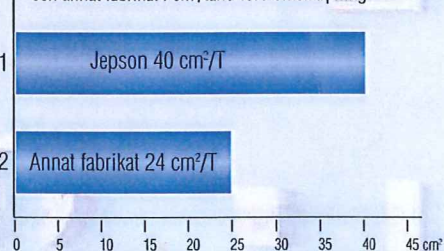
## Tekniska fördelar för JEPSON sågklingor



### Såg kapacitet i cm<sup>2</sup>



### Jämförelse av skärlängd på JEPSON klinga och annat fabrikat i cm<sup>2</sup>/land före omskärpning



## Dry Miter Cutter 9211D

Den mångsidig



## Dry Miter Cutter 9211D

### Teknisk data

Ingående effekt:	1.500 watt
Varvtal:	1.900 v/min
Netto vikten:	23 kg
Gerings-sågning:	0 à 45 höger-vänster
Fasthållning:	dubbel skruvstycke
Hårdmetall sågklinga:	Ø255/60T med i leverans

### Såg kapacitet

	90°	45°
med skruvstycke	50 x 50 mm	50 x 40 mm
utan skruvstycke	90 x 50 mm	70 x 40 mm

### Material

Profiler och rör av stål, järn, koppar, mässing, aluminium, plaster m.m.

### Användningsområden

Vid alla metallkonstruktioner och arbeten, metallpartier in- och utvändiga.

### Produktprogram

600596 Dry Miter Cutter 9211D inkl. 255/60T såg klinga
600654 Sågklinga 255/66T (rostfri stål)
600598 Sågklinga 255/60T (normalstål)
600599 Stativ för Dry Miter Cutter

## Bänk-Kap 9515

Den bäst pris



## Bänk-kap 9515

### Teknisk data

Ingående effekt:	2.500 watt
Varvtal:	3.500 v/min
Netto vikten:	17 kg
Gerings-sågning:	0°-45°
Fasthållning:	Patenterat snabbskruvstycke
Kapskiva för metall:	Ø355 med i leverans

### Max kap-kapacitet

	90°	45°
Ø	100 mm	100 mm
□	115 mm	102 mm
□	75 x 200 mm	75 x 100 mm
□	102 x 155 mm	

### Produkt program

600504 24. Bänk-kap 355 mm
600510 kapskiva 355mm för metall (emballering 25)
600515 kapskiva för sten (emballering 25)

### Användningsområde

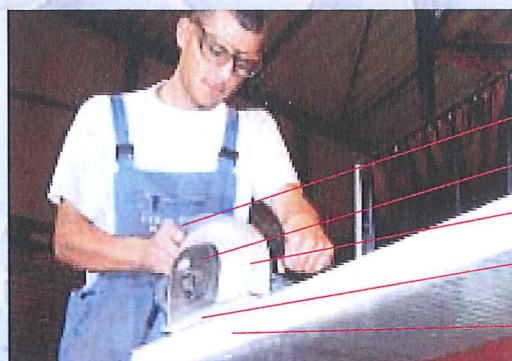
Metallarbeten (endast med orginalskivor)  
Tegel och betongsten (med kapskiva no. 600515)

**JEPSON**<sup>®</sup> DIN ISO 9002 certifierad

Den perfekta sågen för tillverkare och montörer.  
För en snabb och skorrarfri sågning av rör och metallprofiler utan kylmedel!

Handsåg 8219  
Den rörlig

## Handsåg 8219



### Tekniska data

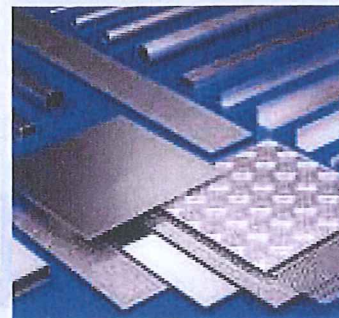
Ingående effekt:	1.400 watt
Varvtal:	3.800 v/min
Max kapdjup:	65 mm
Max material tjocklek:	7 mm
Netto vikten:	4,8 kg
Kabel:	5 m
Cermet sågklinga:	Ø192/40T med i leverans

### Produktprogram

608219 Handsåg 8219/230v inkl. sågklinga 192/40T
608240 Handsåg 8219 med sågklinga 192/40T inkl. transportbox
719240 Cermet sågklinga 192/40T
719248 Cermet sågklinga 192/48T för tunnare material

### Såg kapacitet

∧	65 x 65 x 7 mm
□	65 x 65 x 3 mm
∅	65 mm
—	7 mm



Den perfekta såg maskinen för monterings företag metallfasadbyggare, ventilationsmontörer o.s.v. Sågar upp till 80 mm plåtmaterial vid 1,5 mm tjocklek före omskärning av sågklinga.

Ergonomiskt grepp

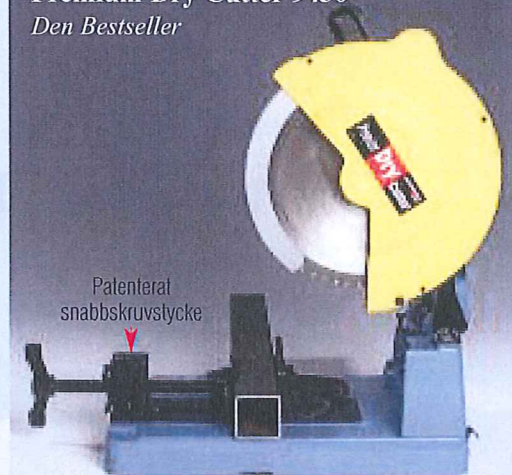
Spån boxa

Maskinhus av magnesium för stark och lätt konstruktion (4,8kg)

Cermet sågklinga = ger lång livslängd

Kapar sandwich-element upp till 7mm metalltjocklek och 65mm total tjocklek

Premium Dry Cutter 9430  
Den Bestseller



Patenterat snabbskruvstykke

## Premium Dry Cutter 9430

### Tekniska data

Ingående effekt:	2.000 watt
Varvtal:	1.500 v/min
Netto vikten:	23 kg
Gerings-sågning:	45°
Fasthållning:	Patenterat snabbskruvstykke
Hårdmetal sågklinga:	Ø305/60T med i leverans

### Produktprogram

600520 Dry Cutter 9430 inkl. sågklinga Ø305/60T
600530 Sågklinga 305/60T
600535 Sågklinga 305/60T (gjutjärns)
600540 Sågklinga 305/80T (tunn material upp till 1,2 mm)
600526 Stativ för PDC och PSDC
600546 Thintfix (kapstöd för öppna profiler)

### Såg kapacitet

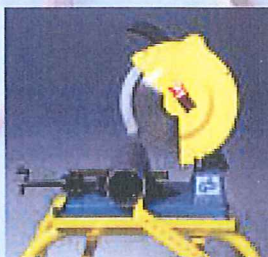
	90°	45°
∅	115 mm	85 mm
□	100 x 100 mm	85 x 85 mm
□	85 x 160 mm	85 x 85 mm



Ergonomiskt grepp



fasthållning, utmärkt för öppna profiler



stativ (nr. 600551)

verktyg skruv

**JEPSON** MARKNADSLEDAREN AV TORRSÅGNING  
[www.drycutter.com](http://www.drycutter.com)

## JEPSON Metallsågar

Prislista Mar-11

### Handsåg 8219

608219	Metallsåg 8219/230v inkl. sågblad 192/40T	3.150:-
719240	Sågklinga 192/40T	685:-
719248	Sågklinga 192/48T	785:-
719270	Sågklinga 192/70T	920:-

### Bänksåg 9430

600520	Bänksåg 9430/230v inkl. sågblad 305/60T	5.300:-
600530	Sågklinga 305/60T	1.160:-
600535	Sågklinga 305/60T (gjutjärn)	1.470:-
600540	Sågklinga 305/80T (tunn material upp till 1,2mm)	1.300:-
600526	Stativ	1.800:-
600546	Kapstöd för öppna profiler	520:-

### Bänksåg 9435

600561	Bänksåg 9435/230v inkl. sågblad 355/90T	6.600:-
600570	Sågklinga 355/90T (2mm rostfri stål)	1.995:-
600580	Sågklinga 355/72T (4mm rostfri stål)	1.840:-
600590	Sågklinga 355/60T (7mm rostri stål)	1.590:-
600591	Sågklinga 355/60T (gjutjärn)	1.880:-
600594	Sågklinga 355/100T (aluminium)	1.880:-
600593	Sågklinga 355/66T (normalstål)	1.680:-
600526	Stativ	1.800:-
600546	Kapstöd för öppna profiler	520:-

### Bänkkap 9515

600504	Bänkkap 9515/230v	2.390:-
600510	Kapskiva 355mm för metall	79:-
600515	Kapskiva 355mm för sten	79:-