

TRAPETSSTÄNGER

Trapetsstänger

Material

Stål C35E / C45E, ISO 2901/2903 och DIN 103 tolerans 7e.
Rostfritt syrafast stål SS 2348, ISO 2901/2903 och DIN 103 tolerans 7e.



Funktion

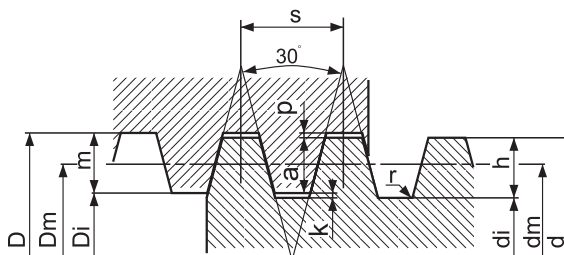
En trapetsgängad skruv används för att omsätta en roterande rörelse till en linjär rörelse och används vanligtast som en ledarskruv eller vid stödmontage och fastspänningsarbeten. En trapetsskruv passar bäst med

en låg intermittents faktor på ca 20% och vid låga hastigheter utan höga precisionskrav. För att uppnå en god rostbeständighet rekommenderas en rödgodsmutter i kombination med en rostfri trapetsstång.

Gängdim	Artikelnr		Artikelnr		Skruv		Mutter		
	Höger / Stål	Vänster / Stål	Höger / Rostfritt	Vänster / Rostfritt	d	di	Dm	D	Di
Tr 10x3	TH10	TV10	TH10-SS	TV10-SS	10	6,5	8,5	10,5	7,5
Tr 12x3	TH12	TV12	TH12-SS	TV12-SS	12	8,5	10,5	12,5	9,5
Tr 14x4	TH14	TV14	TH14-SS	TV14-SS	14	9,5	12,0	14,5	10,5
Tr 16x4	TH16	TV16	TH16-SS	TV16-SS	16	11,5	14,0	16,5	12,5
Tr 18x4	TH18	TV18	TH18-SS	TV18-SS	18	13,5	16,0	18,5	14,5
Tr 20x4	TH20	TV20	TH20-SS	TV20-SS	20	15,5	18,0	20,5	16,5
Tr 22x5	TH22	TV22	TH22-SS	TV22-SS	22	16,5	19,5	22,5	18,0
Tr 24x5	TH24	TV24	TH24-SS	TV24-SS	24	18,5	21,5	24,5	20,0
Tr 26x5	TH26	TV26	TH26-SS	TV26-SS	26	20,5	23,5	26,5	22,0
Tr 28x5	TH28	TV28	TH28-SS	TV28-SS	28	22,5	25,5	28,5	24,0
Tr 30x6	TH30	TV30	TH30-SS	TV30-SS	30	23,0	27,0	30,5	25,0
Tr 32x6	TH32	TV32	TH32-SS	TV32-SS	32	25,0	29,0	32,5	27,0
Tr 36x6	TH36	TV36	TH36-SS	TV36-SS	36	29,0	33,0	36,5	31,0
Tr 40x7	TH40	TV40	TH40-SS	TV40-SS	40	32,0	36,5	40,5	34,0
Tr 44x7	TH44	TV44	TH44-SS	TV44-SS	44	36,0	40,5	44,5	38,0
Tr 50x8	TH50	TV50	TH50-SS	TV50-SS	50	41,0	46,0	50,5	43,0
Tr 60x9	TH60	TV60	TH60-SS	TV60-SS	60	50,0	55,5	60,5	52,0

Samtliga trapetsstänger lagerhålls upp till 3 m.

s	a	h	m	r	k	p
3	1,25	1,75	1,50	0,25	0,50	0,25
4	1,75	2,25	2,00	0,25	0,50	0,25
5	2,00	2,75	2,25	0,25	0,75	0,25
6	2,50	3,25	2,75	0,25	0,75	0,25
7	3,00	3,75	3,25	0,25	0,75	0,25
8	3,50	4,25	3,75	0,25	0,75	0,25
9	4,00	4,75	4,25	0,25	0,75	0,25



Gängdim	Max dragkraft N	Max tryckkraft N vid spindellängd (m) med 6-faldig säkerhet											
		0,15	0,20	0,30	0,50	0,75	1,00	1,50	2,00	2,50	3,00	4,00	5,00
Tr 10x3	3237	1334	735	323	117	52	29						
Tr 12x3	5591	3855	2168	964	347	154	87	38					
Tr 14x4	6965	6003	3384	1500	541	241	135	59	33				
Tr 16x4	10202		7259	3227	1157	524	289	128	72	46	32	17	
Tr 18x4	14028		13812	6131	2207	981	552	245	137	88	61	34	21
Tr 20x4	18540			10643	3835	1704	958	425	239	153	105	59	38
Tr 22x5	20993			13684	4924	2187	1231	547	308	190	136	76	49
Tr 24x5	26388			21601	7789	3462	1942	865	486	310	215	121	77
Tr 26x5	32373				11772	5218	2943	1304	733	466	326	183	117
Tr 28x5	39043				16990	7553	4247	1888	1061	678	472	264	169
Tr 30x6	42575				20228	9005	5071	2246	1285	809	562	315	202
Tr 32x6	50129				28056	12468	7014	3119	1746	1121	778	438	280
Tr 36x6	67002				50227	22366	12556	5581	3139	2011	1394	784	502
Tr 40x7	81423				74163	32961	18540	8240	4630	2962	2060	1157	741
Tr 44x7	102612					52287	29430	13066	7357	4708	3266	1834	1177
Tr 50x8	132729					87701	49246	21876	12311	7887	5473	3080	1971
Tr 60x9	200300					191980	107910	47971	26977	17275	11988	6749	4316

TRAPETSMUTTRAR

Runda och sexkantmuttrar

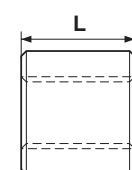
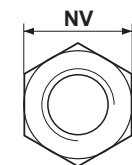
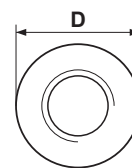
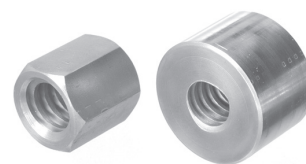
Material

Stål SS 1926, ISO 2901/2903 och DIN 103

Rödgoods SS 5204, ISO 2901/2903 och DIN 103 tolerans 7H

Gäng dim.	Rund, stål			Lång, stål eller Rödgoods			Sexkant, stål		
	Artikelnr	D	L	Artikelnr	D	L	Artikelnr	NV	L
Tr 10x3	TRU* 10	22	15	TRU* 10**	22	20	TSX* 10	17	15
Tr 12x3	TRU* 12	26	18	TRU* 12**	26	24	TSX* 12	19	18
Tr 14x4	TRU* 14	30	21	TRU* 14**	30	28	TSX* 14	22	21
Tr 16x4	TRU* 16	36	24	TRU* 16**	36	32	TSX* 16	24	24
Tr 18x4	TRU* 18	40	27	TRU* 18**	40	36	TSX* 18	27	27
Tr 20x4	TRU* 20	45	30	TRU* 20**	45	40	TSX* 20	30	30
Tr 22x5	TRU* 22	45	33	TRU* 22**	45	44	TSX* 22	30	33
Tr 24x5	TRU* 24	50	36	TRU* 24**	50	48	TSX* 24	36	36
Tr 26x5	TRU* 26	50	39	TRU* 26**	50	52	TSX* 26	36	39
Tr 28x5	TRU* 28	60	42	TRU* 28**	60	56	TSX* 28	41	42
Tr 30x6	TRU* 30	60	45	TRU* 30**	60	60	TSX* 30	46	45
Tr 32x6	TRU* 32	60	48	TRU* 32**	60	64	TSX* 32	50	48
Tr 36x6	TRU* 36	75	54	TRU* 36**	75	72	TSX* 36	55	54
Tr 40x7	TRU* 40	80	60	TRU* 40**	80	80	TSX* 40	60	60
Tr 44x7	TRU* 44	80	66	TRU* 44**	80	88	TSX* 44	65	66
Tr 50x8	TRU* 50	90	75	TRU* 50**	90	100	TSX* 50	75	75
Tr 60x9	TRU* 60	100	90	TRU* 60**	100	120	TSX* 60	90	90

Artikelnr förklaring: Vid * skriv H för högergänga eller V för vänstergänga, t.ex. TRUV 36
Vid ** skriv in L för lång stål eller R för rödgoods, t.ex. TRUV 36R

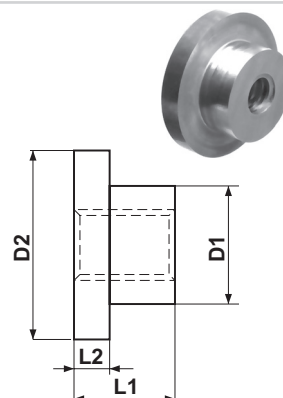


Fläsmuttrar

Material

Stål SS EN 10087-11SMnPb30 (1.0718)

Gängdim.	Artikelnr		D1	D2	L1	L2
	Högergänga	Vänstergänga				
Tr 10x3	TFLH10	TFLV10	20	35	15	6
Tr 12x3	TFLH12	TFLV12	24	40	20	8
Tr 14x4	TFLH14	TFLV14	30	50	24	9
Tr 16x4	TFLH16	TFLV16	30	50	24	9
Tr 20x4	TFLH20	TFLV20	38	60	26	10
Tr 24x5	TFLH24	TFLV24	50	80	33	13
Tr 30x6	TFLH30	TFLV30	58	90	48	20



Fläsmuttrar, inbyggbara

Material

Rödgoods SS 5204, ISO 2901/2903 och DIN 103 tolerans 7H

Gängdim.	Artikelnr		D1	D2	D3	d	För bult	L1	L2	L3
	H-gänga	V-gänga								
Tr 10x3	TFLH10R	TFLV10R	25	42	34	5	M4	25	10	6
Tr 12x3	TFLH12R	TFLV12R	28	48	38	6	M5	35	12	8
Tr 14x4	TFLH14R	TFLV14R	28	48	38	6	M5	35	12	8
Tr 16x4	TFLH16R	TFLV16R	28	48	38	6	M5	35	12	8
Tr 18x4	TFLH18R	TFLV18R	28	48	38	6	M5	35	12	8
Tr 20x4	TFLH20R	TFLV20R	32	55	45	7	M6	44	12	8
Tr 22x5	TFLH22R	TFLV22R	32	55	45	7	M6	44	12	8
Tr 24x5	TFLH24R	TFLV24R	32	55	45	7	M6	44	12	8
Tr 26x5	TFLH26R	TFLV26R	38	62	50	7	M6	46	14	8
Tr 28x5	TFLH28R	TFLV28R	38	62	50	7	M6	46	14	8
Tr 30x6	TFLH30R	TFLV30R	38	62	50	7	M6	46	14	8
Tr 32x6	TFLH32R	TFLV32R	45	70	58	7	M6	54	16	10
Tr 36x6	TFLH36R	TFLV36R	45	70	58	7	M6	54	16	10
Tr 40x7	TFLH40R	TFLV40R	63	95	78	9	M8	66	16	12
Tr 44x7	TFLH44R	TFLV44R	63	95	78	9	M8	66	16	12
Tr 50x8	TFLH50R	TFLV50R	72	110	90	11	M10	75	18	14
Tr 60x9	TFLH60R	TFLV60R	88	130	110	13	M12	90	20	16

