

KUGGSTÄNGER

Kuggstångs profiler

I naturlig storlek.



Modul 1,0



Modul 1,5



Modul 2,0



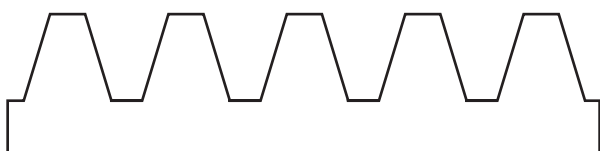
Modul 2,5



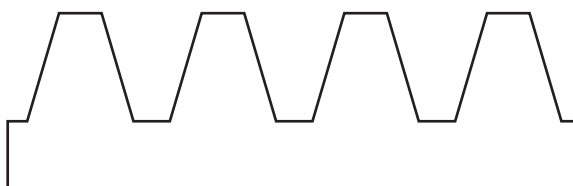
Modul 3,0



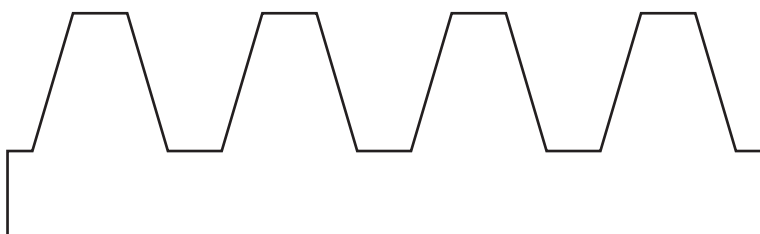
Modul 4,0



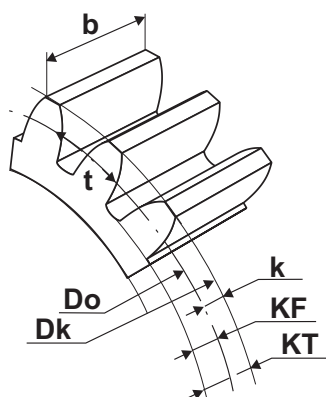
Modul 5,0



Modul 6,0



Modul 8,0



KF = Kuggens fothöjd = $1,25 \cdot \text{modulen}$
KT = Kuggens totala höjd = $2,25 \cdot \text{modulen}$
k = Kuggens topphöjd = modulen
t = $\text{Modul} \cdot \text{TT}$

KUGGSTÄNGER

Teknisk information

Kuggstången

Kuggstången kan beskrivas som ett cylindriskt kugghjul med oändligt antal kuggar.

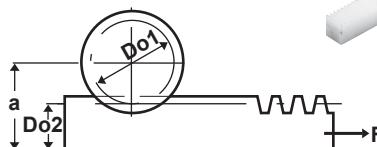
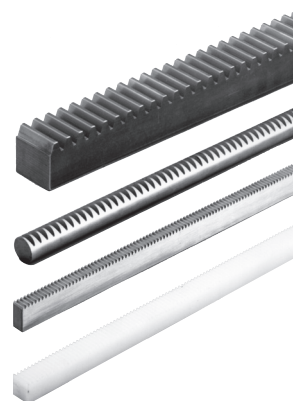
Vid dimensionering av kuggstången utgår man från det kugghjul som skall gå mot stången. Detta beror på att hjulet alltid har en mindre kuggradie än kuggstången och därmed får en svagare kugg.

Dimensioneringen av kuggstången sker på samma sätt som för ett cylindriskt kugghjul.

Vridmomentet bestäms enligt följande:

$$M_v = \frac{D_{o1} \cdot F}{2000}$$

$$a = D_{o2} + \frac{D_{o1}}{2}$$



Beteckningar

M_v = Vridmoment (Nm)

D_o = Delningsdiametern

F = Linjär kraft (N)

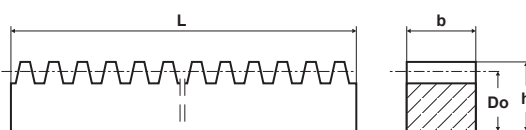
a = Axelavstånd

Fyrkantiga

Material

S = Stål SS EN 10083-1-C45E (1.1191),
kuggkvalitet 8h27

M = Mässing SS 5170



Modul	Artikelnr	Material	L	b h11	$D_o \pm 0,1$	h h11
0,5	K050200-M04	M	200	4	3,5	4
	K050200-S04	S	200	4	3,5	4
0,7	K070250-M04	M	250	4	5,3	6
1,0	K100200-M08	M	200	8	7,0	8
	K100200-S08	S	200	8	7,0	8
	K100500-S08	S	500	8	7,0	8
	K101000-S08	S	1000	8	7,0	8
	K100500-S10	S	500	10	9,0	10
	K101000-S10	S	1000	10	9,0	10
	K100250-S15	S	250	15	14,0	15
	K100500-S15	S	500	15	14,0	15
	K101000-S15	S	1000	15	14,0	15
	K102000-S15	S	1998,05*	15	14,0	15
1,5	K150250-S17	S	250	17	15,5	17
	K150500-S17	S	500	17	15,5	17
	K151000-S17	S	1000	17	15,5	17
	K152000-S17	S	1998,05*	17	15,5	17
2,0	K200500-S20	S	500	20	18,0	20
	K201000-S20	S	1000	20	18,0	20
	K202000-S20	S	1998,05*	20	18,0	20
2,5	K250500-S20	S	500	20	17,5	20
	K251000-S20	S	1000	20	17,5	20
	K252000-S25	S	2002,77*	25	22,5	25
3,0	K300500-S30	S	500	30	27,0	30
	K301000-S30	S	1000	30	27,0	30
	K302000-S30	S	1998,05*	30	27,0	30
4,0	K400500-S40	S	500	40	36,0	40
	K401000-S40	S	1000	40	36,0	40
	K402000-S40	S	1998,05*	40	36,0	40
5,0	K500500-S50	S	500	50	45,0	50
	K501000-S50	S	1000	50	45,0	50
	K502000-S50	S	2010,62*	50	45,0	50
6,0	K601000-S50	S	1000	50	44,0	50
	K602000-S50	S	1998,05*	50	44,0	50
8,0	K801000-S60	S	1000	60	52,0	60
	K802000-S60	S	2010,62*	60	52,0	60

Rostfritt på förfrågan.

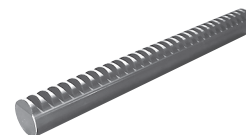
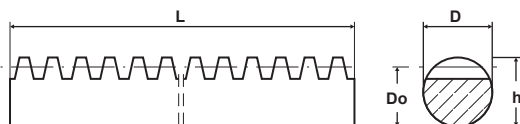
*Längden anpassad för löpande montering

KUGGSTÄNGER

Runda

Material

S = ETG 88 DIN 17210
Kuggkvalitet 7h25



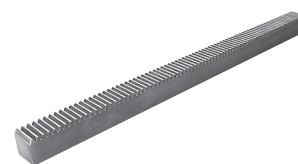
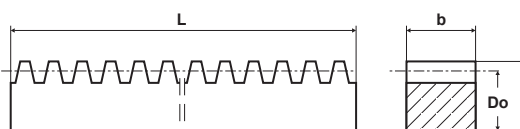
Modul	Artikelnr	Material	L	D h6	Do
1,0	KR100500	S	500	10	9,0
	KR101000	S	1000	10	9,0
	KR102000	S	2000	10	9,0
1,5	KR150500	S	500	15	13,5
	KR151000	S	1000	15	13,5
	KR152000	S	2000	15	13,5
2,0	KR200500	S	500	20	18,0
	KR201000	S	1000	20	18,0
	KR202000	S	2000	20	18,0
2,5	KR250500	S	500	25	22,5
	KR251000	S	1000	25	22,5
	KR252000	S	2000	25	22,5
3,0	KR300500	S	500	30	27,0
	KR301000	S	1000	30	27,0
	KR302000	S	2000	30	27,0
4,0	KR400500	S	500	40	36,0
	KR401000	S	1000	40	36,0
	KR402000	S	2000	40	36,0
5,0	KR500500	S	500	50	45,0
	KR501000	S	1000	50	45,0
	KR502000	S	2000	50	45,0
6,0	KR601000	S	1000	50	44,0
	KR602000	S	2000	50	44,0

Rostfritt på förfrågan.

Fyrkantiga plast

Material

P = Polyamid
Kuggkvalitet 9h27



Modul	Artikelnr	Material	L	b h11	Do	h h11
1,0	K100500P	P	500	15	14,0	15
	K101000P	P	1000	15	14,0	15
1,5	K150500P	P	500	17	15,5	17
	K151000P	P	1000	17	15,5	17
2,0	K200500P	P	500	20	18,0	20
	K201000P	P	1000	20	18,0	20
2,5	K250500P	P	500	25	22,5	25
	K251000P	P	1000	25	22,5	25
3,0	K300500P	P	500	30	27,0	30
	K301000P	P	1000	30	27,0	30
4,0	K400500P	P	500	40	36,0	40
	K401000P	P	1000	40	36,0	40
5,0	K500500P	P	500	50	45,0	50
	K501000P	P	1000	50	45,0	50

KUGGSTÄNGER

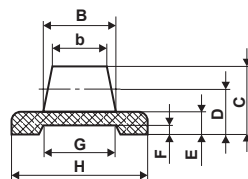
Böjliga av plast

Material

Duracon M25-44, ingreppsvinkel 20°

Minsta innerdiametern är 300 mm för samtliga moduler.

Säljs som metervara upp till 50 m, vikten är 30 g per meter.



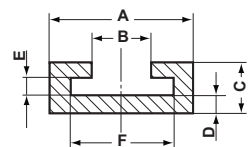
Modul	Artikelnr	B	b	C	D	E	F	G	H	Böjhållfasthet max (N)
1,0	BPK10	5,0	4	4,3	3,3	2,0	0,9	4,9	10	161
1,5	BPK15	6,5	5	5,7	4,2	2,3	1,0	8,0	12	161
2,0	BPK20	8,0	6	7,0	5,0	2,5	1,1	10,1	15	265

Styrskenor

Material

Aluminium (A6063S-T5)

Total längd 1000 mm



Artikelnr	A	B	C	D	E	F	Vikt (g)
111-ARL-1	12,3	5,6	5,2	2	2,2	10,3	96,00
111-ARL-1,5	14,3	7,2	5,5	2	2,5	12,3	110,00
111-ARL-2	17,3	8,8	6,2	2,5	2,7	15,3	150,00

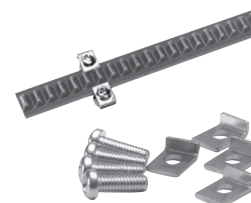
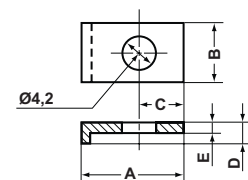
Fästen

Material

SS-EN 10 130 - DC01 (1.0330)

Kallvalsad stålplåt (trevärt) med kromad plätering

10 st/förp. (Stjärnskruv ingår)



Artikelnr	Modul	A	B	C	D	E	Skruv	Vikt (g)
111-SRS-1	1,0	10,2	8,0	4,5	2,7	1,2	M4x12	2,24
111-SRS-2	1,5 och 2,0	11,4	8,0	5,6	3,9	1,4	M4x12	2,52

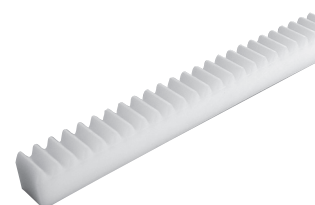
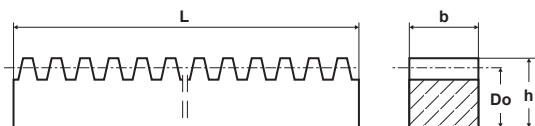
Fyrkantiga, formsprutade

Material

Hostaform (polyoxymetylen)

Kuggkvalitet 12

Ingreppsvinkel (α) 20°



Modul	Artikelnr	L	b_{h11}	Do_{H7}	h_{h11}
0,5	K050250H	250	4,0	4,0	4,5
1,0	K100250H	250	9,0	8,0	9,0
1,5	K150250H	250	12,0	10,5	12,0
2,0	K200250H	250	15,4	9,0	11,0
3,0	K300250H	250	19,4	12,0	15,0