

# Halton Prislita 1.9.2008



Care for Indoor Air

**Halton**  
CARE FOR INDOOR AIR

Till- och frånluftsventiler			
URH	3		
ULA	3		
FRH	3		
EVA	3		
Tillluftsgaller			
TVA	3		
TVB	3		
TVC	4		
Tilluftsenheter och injusteringslådor			
TBV	4		
TCV	4		
TLB	4		
TLC	4		
TLD	4		
TRI	4		
THB	5		
THD	5		
TCA	5		
THL	5		
TSA	5		
TRS	5		
DKR	5		
DKS	5		
DTR	5		
Till- och frånluftsgaller och injusteringslådor			
WTS	6		
AGC	6		
ALE	6		
ALU	6		
AWE	7		
AWU	7		
PRI	7		
		Injusterings/konstantflödesspjäll och mätdon	
		PRA	8
		MSD	8
		RMC	8
		Spjäll	
		PTS	8
		UTT	9
		UTK	9
		UTS	9
		Brand- och rökgasspjäll	
		FDR	11
		FDC	12
		FDE	12
		FDI	12
		SDS	13
		SDI	13
		SDE	13
		EDS	14
		EDE	14
		Ytterväggsgaller	
		USS	15
		Lågimpulsdon	
		AFA	16
		AFB	16
		AFC	16
		AFD	16
		AFE	16
		AFF	16
		AFP	16
		AFO	16

## Leveransvillkor

1. Priserna i listan är utan moms. Priserna inkluderar transportförpackning av godset. Leveransvillkoren är Fritt Fabrik (Ex works).

2. Anbudet gäller tre månader från anbudsdatum.

3. Standardfärg RAL 9010 utom ytterväggsgaller grå RAL 700. Specialfärg skall anges med RAL kod, färgtillägg tillkommer.

4. Försäkring av godset betalas av köparen om inget annat överenskommit. Mottagaren är skyldig att omedelbart kontrollera motaget gods och till Chauffören anmäla skadat gods.

5. Fabriken tar ej emot returerna om det ej särskilt överenskommit med säljaren.

6. Leveransbestämmelser enligt Orgalime S 2000.

7. Vi förbehåller oss rätten att ändra prislistan utan föregående varsel.

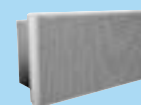


## Till- och frånluftsventiler



Ø	URH/A	URH/B	ULA/N, ULA/A	FRH
Materialgrupp	03	03	02	
100	112	127	416	438
125	143	156	449	472
150	167			541
160	167	183	499	541
200	250	272	626	609

URH/ A = Standard  
 URH/ B = Med fästfjäder  
 ULA/N = Standard  
 ULA/A = Montagehål i hålbjälklag



Ø	GF/URH	SA/URH	EP/ULA	CS/ULA	Dim	EVA 03
Materialgrupp						
100	52	472	140	122	300x150	1496
125	55	492	157	122	500x150	2035
150	66				800x150	2876
160	68	622	167	150		
200	79	667	208	150		

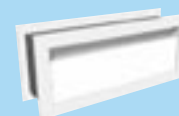
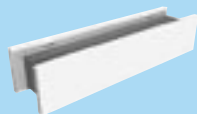
GF = Montageram  
 SA = Ljuddämpare

EP= Förlängningsdel  
 CS = Täckplatta

### Tillbehör till FRH

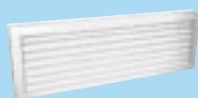
FU=Smältsäkringstemperatur 50 / 74 °C 127

## Tillluftsgaller



Dim	TVA/N	TVA/B	Dim	TVB
Materialgrupp	03	03		03
600X100	957	647	400X150	1175
700X100	1086	786	500X150	1417
800X100	1155	850	600X150	1607
900X100	1248	915	700X150	1774
1000X100	1372	943	800X150	1878
			900X150	2083
			1000X150	2335

TVA/N = Standard (frontplåtar + mellandel)  
 TVA/B = Frontplåtar utan mellandel

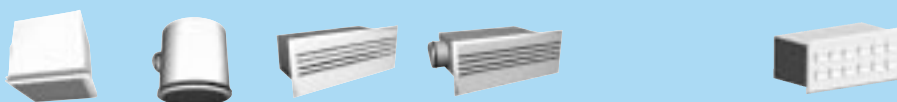


TVC, AC=OF, CU = W  
Materialgrupp 07

		300	400	500	600	800
HÖJD	100	443	505	567	630	754
	150	536	630	723	817	1004
	200	630	754	879	1004	1253
	300		1004	1190	1377	1751
	400		1253	1502	1751	2249

OF = Motstående ram  
W = Vit

## Tilluftsenheter och injusteringslådor



Ø	TBV/A, TBV/B	TCV/A, TCV/B	TLB	TLC	TLD Kanalanslutning på baksidan	TLD Kanalanslutning på sidan
Materialgrupp	03	03	02	02	02	02
80			1406	1481		
100	2213	2108	1581	1686	1581	1686
125	2940	2219	1719	1861	1719	1861
160	3049	2959	1952	2232	1952	2232
200	4086	2973	2490	2778	2490	2778
250	4307	4067				

TBV/A, TCV/A = Tilluft med MSM-don

TBV/B, TCV/B = Frånluft med MEM-don

TLB = TLB/A (Spridar avdelning) + TLB/B (Låda, tilluft, med MSM-don)

TLC = TLC/A (Spridar avdelning) + TLC/B (Låda, tilluft, med MSM-don)

TLD = TLD/A (Spridar avdelning) + TLD/B (Låda med kanalanslutning på baksidan, tilluft, med MSM-don)

TLD = TLD/A (Spridar avdelning) + TLD/D (Låda med kanalanslutning på sidan, med MSM-don)



Dim. Materialgrupp	TRI/S 03	Dim.	TRI/S	Dim.	TRI/S
100/100	944	160/160	1330	250/250	1959
100/125	944	160/200	1330	250/315	1959
100/160	944	160/250	1330	250/400	1959
125/125	1187	200/200	1687	315/315	2359
125/160	1187	200/250	1687	315/400	2359
125/200	1187	200/315	1687		
125/250	1187	200/400	1687		

## Takspridare



Ø Materialgrupp	THB 02	THD 02	TCA 07	THL 02	TSA 03	TRS 04
100	931	913		909		
125	992	996	995	922		
160	1171	1228	1073	966		
200	1324	1291	1339	1149		1145
250	1477	1560	1734	1407	4457	1310
315	1913	2071	1840	1782	5069	1482
400	2114	2228	3563	3673	7214	1640
500			4420		8755	1824
630			6628		10498	



Ø Materialgrupp	DKR 04	DKS/S 04	DKS/W 04	DTR 04
100-300	848	1070	1070	970
125-300	848	1070	1070	970
160-300	848	1070	1070	
160-450	1245	1647	1647	1324
200-450	1245	1647	1647	1324
200-600	1699	2272	2272	1743
250-450	1245	1647	1647	
250-600	1699	2272	2272	1743
315-600	1699	2272	2272	1743

## Till- och frånluftsgaller och injusteringslådor



WTS



AGC



ALE



ALU

## WTS

		200	300	400	500	600	800	1000	1200
HÖJD	100	420	463	507	551	596	685	969	1447
	150	463	529	596	662	730	865	1173	1679
	200	507	596	685	775	865	1049	1394	1930
	300	596	730	865	1003	1142	1425	1885	2489
	400	685	865	1049	1235	1425	1813	2442	3124
	500	775	1003	1235	1473	1715	2214	3064	3834
	600	865	1142	1425	1715	2012	2627	3753	4621

## AGC

		200	300	400	500	600	800	1000	1200
HÖJD	100	339	373	408	442	477	546	615	684
	150	373	425	477	529	580	684	788	891
	200	408	477	546	615	684	822	960	1098
	300	477	580	684	788	891	1098	1305	1512
	400	546	684	822	960	1098	1374	1651	1927
	500	615	788	960	1133	1305	1651	1996	2341
	600	684	891	1098	1305	1512	1927	2341	2755

## ALE

		200	300	400	500	600	800	1000	1200
HÖJD	100	357	416	476	536	595	714	834	808
	150	416	506	595	685	774	953	1132	1311
	200	476	595	714	834	953	1191	1430	1668
	300	595	774	953	1132	1311	1668	2026	2384
	400	714	953	1191	1430	1668	2145	2622	3099
	500	834	1132	1430	1728	2026	2622	3219	3815

## ALU

		200	300	400	500	600	800	1000	1200
HÖJD	100	357	416	476	536	595	715	834	953
	150	416	506	595	685	774	953	1132	1311
	200	476	595	715	834	953	1192	1430	1669
	300	595	774	953	1132	1311	1669	2026	2384
	400	715	953	1192	1430	1669	2146	2623	3100
	500	834	1132	1430	1728	2026	2623	3219	3815

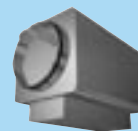
## Till- och frånluftsgaller och injusteringslådor



AWE



AWU



PRI

### AWE

		200	300	400	500	600	800	1000	1200
HÖJD	100	394	460	526	591	657	789	920	1052
	150	460	558	657	756	855	1052	1249	1447
	200	526	657	789	920	1052	1315	1578	1841
	300	657	855	1052	1249	1447	1841	2236	2631
	400	789	1052	1315	1578	1841	2368	2894	3420
	500	920	1249	1578	1907	2236	2894	3552	4210

### AWU

		200	300	400	500	600	800	1000	1200
HÖJD	100	391	457	522	587	653	783	914	1045
	150	457	555	653	751	849	1045	1241	1437
	200	522	653	783	914	1045	1306	1568	1829
	300	653	849	1045	1241	1437	1829	2221	2613
	400	783	1045	1306	1568	1829	2352	2875	3397
	500	914	1241	1568	1894	2221	2875	3528	4182

### IF Montageram

		200	300	400	500	600	800	1000	1200
HÖJD	100	114	118	121	125	129	136	143	151
	150	118	123	129	134	140	151	162	173
	200	121	129	136	143	151	165	180	194
	300	129	140	151	162	173	194	216	238
	400	136	151	165	180	194	224	253	282
	500	143	162	180	198	216	253	290	326
	600	151	173	194	216	238	282	326	370

### OD/ Motstående spjäll

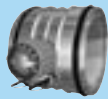
		200	300	400	500	600	800	1000	1200
HÖJD	100	237	256	276	295	314	353	392	431
	150	256	285	314	344	373	431	489	547
	200	276	314	353	392	431	508	585	663
	300	314	373	431	489	547	663	779	895
	400	353	431	508	585	663	818	973	1127
	500	392	489	585	682	779	973	1166	1360
	600	431	547	663	779	895	1127	1360	1592

### PRI

#### Materialgrupp 03

		200	300	400	500	600	800
HÖJD	100	926	1091	1190	1421		
	150		1249	1510	1586	1721	2256
	200			1541	1997	2083	2283

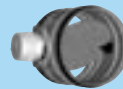
## Injusterings/konstantflödesspjäll och mätdon



Ø Materialgrupp	PRA 03	PRA/R	MSD 03	RMC 07
100	506	1525	442	1332
125	566	1602	450	1415
160	609	1739	497	1470
200	712	1984	587	1595
250	1285	2986	707	1761
315	1461	3432	801	2204
400	2674	5916	1020	3424
500	3162	7492	1324	
630	4207	9720		
800	8199			
1000	10932			

PRA/R = PRA med renslucka

## Spjäll



Ø Materialgrupp	PTS/A MA=CS 03	PTS/B MA=CS	PTS/C MA=CS
100	428	208	371
125	442	215	388
160	476	231	423
200	536	261	478
250	642	312	569
315	834	405	725
400	1175	570	992
500	1707	827	1398

PTS/A = Spjäll med packning

PTS/B = Spjäll utan packning

PTS/C = Spjäll med perforerat spjällblad

CS = Stål

### Tillbehör till PTS

AC=BA=Handreglage för manuell inställning	581
AC=IL=Installationssats för ställdon: låg	279
AC=IH=Installationssats för ställdon: hög	279
AC=IJ=Ställdonsfäste låg ; för LF-ställdon	2763
MO=B1 LM24A-F, 5 Nm, 24 V, on-off (Belimo)	1296
MO=B2 LM230A-F, 5 Nm, 230 V, on-off (Belimo)	1296





UTT/R



UTK/R



UTS/R

## Värmetätt spjäll

UTT/R		BREDD									
		200	400	600	800	1000	1200	1400	1600	1800	2000
HÖJD	200	965	1361	1757	2153	2549	2945	3341	3737	4133	4529
	400	1942	2333	2724	3115	3506	3898	4289	4680	5071	5462
	600	2420	2979	3537	4096	4655	5213	5772	6330	6889	7448
	800	3192	3826	4459	5092	5725	6359	6992	7625	8259	8892
	1000	3858	4584	5310	6036	6762	7488	8214	8939	9665	10391
	1200	4351	5191	6030	6869	7708	8548	9387	10226	11066	11905
	1400	5118	6023	6928	7833	8738	9643	10548	11453	12358	13262
	1600	5700	6717	7735	8752	9770	10787	11805	12822	13839	14857
	1800	6392	7494	8596	9698	10801	11903	13005	14107	15210	16312
	2000	7050	8265	9480	10695	11910	13125	14340	15555	16770	17985

## Spjäll

UTK/R		BREDD									
		200	400	600	800	1000	1200	1400	1600	1800	2000
HÖJD	200	950	1044	1214	1459	1779	2174	2644	3189	3810	4505
	400	1312	1401	1565	1804	2119	2508	2973	3512	4127	4816
	600	1735	1849	2038	2302	2641	3055	3545	4109	4749	5463
	800	2097	2248	2455	2719	3039	3415	3848	4337	4882	5483
	1000	2533	2735	2992	3306	3676	4103	4585	5124	5720	6371
	1200	3073	3285	3554	3879	4260	4698	5192	5742	6349	7012
	1400	3702	3898	4151	4460	4826	5248	5726	6260	6851	7498
	1600	4405	4590	4849	5184	5593	6078	6638	7272	7982	8767
	1800	5139	5293	5521	5825	6203	6657	7186	7790	8469	9222
	2000	5913	6040	6242	6518	6870	7297	7799	8376	9028	9756

## Spjäll

UTS/R		BREDD									
		200	400	600	800	1000	1200	1400	1600	1800	2000
HÖJD	200	1251	1415	1579	1744	1928	2259	2666	3147	3703	4335
	400	1719	1942	2166	2389	2723	2892	3248	3792	4523	5442
	600	2177	2483	2789	3095	3311	3389	3655	4108	4749	5577
	800	2933	3093	3328	3638	4023	4483	5018	5629	6314	7075
	1000	3075	3451	3864	4315	4803	5329	5892	6493	7132	7808
	1200	3665	4004	4399	4850	5358	5922	6542	7218	7951	8740
	1400	4147	4572	5053	5591	6185	6835	7541	8304	9123	9999
	1600	4787	5230	5729	6284	6896	7564	8289	9069	9906	10799
	1800	5525	5986	6522	7133	7820	8581	9418	10329	11316	12377
	2000	6326	6765	7278	7867	8531	9270	10084	10973	11937	12976

## Ø - anslutningar och tillbehör

Ø	UTT/C CT=D1	UTT/C CT=D2	UTT/C CT=D2 MD=I	UTK/C CT=D1	UTK/C CT=D2	UTS/C CT=D1	UTS/C CT=D2
160	1644	1859	2219	1309	1557	1510	1810
200	1644	1859	2219	1309	1557	1510	1808
250	1909	2160	2611	1441	1721	1801	2049
315	2702	3064	3605	1837	2216	1899	2212
400	2702	3064	3785	1837	2216	2266	2575
500	3044	3495	4397	1995	2545	2705	3231
630	4228	4822	5904	2591	2984	3685	4204
800	5776	6557	8000	3370	4176	4377	5026
1000	7596	8599	10402	4287	5577	5768	6896
1250	9872	11150	13495	5433	7330	8638	9742

UTT MD=I		BREDD				
		400	600	800	1000	1200
HÖJD	400	3054	3626	4197	4769	5340
	600	3881	4619	5358	6097	6836
	800	4908	5721	6535	7349	8162
	1000	5847	6753	7659	8565	9472
	1200	6633	7653	8673	9692	10712

### Tillbehör

AC=BA/UT STÅNGREGLAGE	504
AC=FS/UT FLEXIBEL KOPPLINGSSKENA	684
MD=I/UT ISOLERAD	433
MO=A1 SM24A	2933
MO=A3 SM230A	3085
MO=MA/UT HANDVRED	248

D1 = Cirkulär anslutning ena sida

D2 = Cirkulär anslutning båda sidor

MD=I Isolerad

## Brand, brandgasspjäll



FDR

### FDR/S Brand/brandgasspjäll för rektangulära kanaler, Installation i betongväggar eller murade väggar

RE=B5

		200	250	300	400	500	600	700	800	900	1000
HÖJD	200	9007	9105	9201	9392	9580	9764	9945	10123	10298	10469
	250	9105	9225	9345	9580	9810	10035	10255	10469	10678	10883
	300	9201	9345	9487	9764	10035	10298	10553	10802	11042	11275
	400	9392	9580	9764	10123	10469	10802	11121	11427	11720	11999
	500	9580	9810	10035	10469	10883	11275	11648	11999	12330	12641
	600	9764	10035	10298	10802	11275	11720	12134	12519	12874	13199
	700	9945	10255	10553	11121	11648	12134	12580	12986	13351	13676
	800	10123	10469	10802	11427	11999	12519	12986	13400	13761	14069
	900	10298	10678	11042	11720	12330	12874	13351	13761	14104	14380
	1000	10469	10883	11275	11999	12641	13199	13676	14069	14380	14609

B5 = BF-24 HL, ingen säkring

### FDR/S Brand/brandgasspjäll för rektangulära kanaler, Installation i gipsskiveväggar

RE=B6

		200	250	300	400	500	600	700	800	900	1000
HÖJD	200	9319	9417	9513	9704	9892	10076	10258	10435	10610	10781
	250	9417	9537	9657	9892	10122	10347	10567	10781	10990	11195
	300	9513	9657	9799	10076	10347	10610	10865	11114	11354	11588
	400	9704	9892	10076	10435	10781	11114	11433	11739	12032	12311
	500	9892	10122	10347	10781	11195	11588	11960	12311	12642	12953
	600	10076	10347	10610	11114	11588	12032	12446	12831	13186	13511
	700	10258	10567	10865	11433	11960	12446	12892	13298	13663	13988
	800	10435	10781	11114	11739	12311	12831	13298	13712	14073	14381
	900	10610	10990	11354	12032	12642	13186	13663	14073	14416	14692
	1000	10781	11195	11588	12311	12953	13511	13988	14381	14692	14921

### FDR/S Brand/brandgasspjäll för cirkulära kanaler

	RE=B5	RE=B6
A 630	12710	13022
B 800	14637	14949
C 1000	16143	16455

## FDC



## FDC/S Brand/brandgasspjäll för cirkulära kanaler, Installation i betongväggar eller murade väggar

	RE=B7	RE=B8		RE=B5	RE=B6
<b>160</b>	7797	8025	<b>400</b>	10033	10356
<b>200</b>	8078	8307	<b>500</b>	10796	11120
<b>250</b>	8435	8664			
<b>315</b>	8907	9136			

B7 BLF24 HL, ingen säkring

B8 BLF230 HL, ingen säkring

## FDE



## FDE Brandspjäll för cirkulära kanaler

	RE=MA	RE=B1	RE=B2	RE=S1	RE=S2	RE=EM	RE=PN
<b>100</b>	973	5365	5615	6506	6506	5524	3140
<b>125</b>	1052	5485	5716	6585	6585	5603	3219
<b>160</b>	1076	5623	5874	6609	6609	5627	3243
<b>200</b>	1204	5672	5971	6737	6737	5755	3371
<b>250</b>	1262	5870	6118	6795	6795	5813	3429
<b>315</b>	1461	6126	6403	6994	6994	6012	3628
<b>400</b>	1931	6512	6782	7464	7464	6482	4098
<b>500</b>	2788	6995	7248	8321	8321	7339	4955

## FDI



	RE=MA	RE=B1	RE=B2	RE=S1	RE=S2	RE=EM	RE=PN
<b>100</b>	1930	4432	4698	7463	7463	6481	4097
<b>125</b>	2125	4647	4926	7658	7658	6676	4292
<b>160</b>	2398	4948	5244	7931	7931	6949	4565
<b>200</b>	2711	5291	5608	8244	8244	7261	4878
<b>250</b>	3101	5720	6063	8634	8634	7652	5268
<b>315</b>	3609	6278	6655	9141	9141	8159	5775
<b>400</b>	4272	7008	7429	9805	9805	8823	6439
<b>500</b>	5053	7867	8339	10585	10585	9603	7219
<b>630</b>	6067	8983	9522	12141	12141	11159	8775

MA Manuell

B1 BLF24-T HL säkring 72 C

B2 BLF230-T HL säkring 72 C

S1 Magnetventil 24 VDC

S2 Magnetventil 230 VAC

EM Elektromagnetisk 24 VDC

PN Pneumatisk

## Brand, brandgasspjäll



### SDS Brand/brandgasspjäll för rektangulära kanaler

RE=B5

		200	300	400	500	600	700	800	900	1000	1100	1200	1300	1400	1500
HÖJD	200	4851	5052	5251	5448	5643	5835	6026	6215	6401	6585	6768	6948	7126	7302
	300	5052	5350	5643	5931	6215	6493	6768	7037	7302	7562	7817	8067	8313	8554
	400	5251	5643	6026	6401	6768	7126	7475	7817	8150	8474	8791	9099	9398	9689
	500	5448	5931	6401	6858	7302	7732	8150	8554	8946	9324	9689	10042	10381	10707
	600	5643	6215	6768	7302	7817	8313	8791	9250	9689	10110	10513	10896	11261	11606
	700	5835	6493	7126	7732	8313	8869	9398	9902	10381	10834	11261	11662	12038	12388
	800	6026	6768	7475	8150	8791	9398	9972	10513	11020	11493	11933	12340	12713	13052

B5 BF24 HL, ingen säkring

### SDS Brand/brandgasspjäll för rektangulära kanaler

RE=B6

		200	300	400	500	600	700	800	900	1000	1100	1200	1300	1400	1500
HÖJD	200	5431	5632	5831	6028	6223	6415	6606	6794	6981	7165	7347	7527	7705	7881
	300	5632	5930	6223	6511	6794	7073	7347	7617	7881	8141	8397	8647	8893	9134
	400	5831	6223	6606	6981	7347	7705	8055	8397	8730	9054	9371	9679	9978	10269
	500	6028	6511	6981	7438	7881	8312	8730	9134	9526	9904	10269	10621	10961	11287
	600	6223	6794	7347	7881	8397	8893	9371	9829	10269	10690	11093	11476	11840	12186
	700	6415	7073	7705	8312	8893	9448	9978	10482	10961	11413	11840	12242	12618	12968
	800	6606	7347	8055	8730	9371	9978	10552	11093	11600	12073	12513	12920	13293	13632

B6 BF230 HL, ingen säkring

### SDS/C Brand/brandgasspjäll för cirkulära kanaler

	RE=B5	RE=B6
A 630	9050	9630
B 800	11378	11958



### SDI Brand/brandgasspjäll för cirkulära kanaler

	RE=B7	RE=B8
100	4280	4536
125	4514	4785
160	4842	5132
200	5216	5529
250	5685	6026
315	6293	6671
400	7090	7515
500	8026	8508



### SDE Brandgasspjäll för cirkulära kanaler

	RE=B7	RE=B8
100	4425	4622
125	4531	4728
160	4681	4878
200	4854	5052
250	5074	5272
315	5365	5563
400	5755	5952
500	6225	6423

B7 = BLF24 HI  
B8 = BLF230 HI

B7 BLF24 HL (Spjället är öppet när strömmen är av)  
B8 BLF230 HL (Spjället är öppet när strömmen är av)

## Rökevakueringspjäll



### EDS Rökevakueringspjäll för rektangulära kanaler

RE=B5, MD=I

		200	300	400	500	600	700	800	900	1000	1100	1200	1300	1400	1500
HÖJD	200	4892	5105	5316	5525	5732	5936	6139	6339	6536	6732	6925	7116	7304	7491
	300	5105	5421	5732	6038	6339	6634	6925	7210	7491	7766	8037	8302	8562	8818
	400	5316	5732	6139	6536	6925	7304	7675	8037	8389	8733	9068	9393	9710	10018
	500	5525	6038	6536	7021	7491	7947	8389	8818	9232	9632	10018	10390	10747	11091
	600	5732	6339	6925	7491	8037	8562	9068	9553	10018	10462	10887	11291	11675	12038
	700	5936	6634	7304	7947	8562	9150	9710	10242	10747	11225	11675	12097	12492	12859
	800	6139	6925	7675	8389	9068	9710	10316	10887	11421	11919	12382	12808	13198	13553

B5 BF24 HL, ingen säkring

### EDS

RE=B6, MD=I

		200	300	400	500	600	700	800	900	1000	1100	1200	1300	1400	1500
HÖJD	200	5472	5685	5896	6105	6312	6516	6718	6918	7116	7311	7505	7696	7884	8071
	300	5685	6001	6312	6618	6918	7214	7505	7790	8071	8346	8617	8882	9142	9397
	400	5896	6312	6718	7116	7505	7884	8255	8617	8969	9313	9647	9973	10290	10597
	500	6105	6618	7116	7600	8071	8527	8969	9397	9811	10211	10597	10969	11327	11671
	600	6312	6918	7505	8071	8617	9142	9647	10133	10597	11042	11466	11870	12254	12618
	700	6516	7214	7884	8527	9142	9730	10290	10822	11327	11805	12254	12677	13071	13439
	800	6718	7505	8255	8969	9647	10290	10896	11466	12001	12499	12961	13388	13778	14133

B6 BF230 HL, ingen säkring

### EDS/C Rökevakueringspjäll för cirkulära kanaler

	RE=B5, MD=I	RE=B6, MD=I
A 630	9270	9850
B 800	11722	12302



### EDE Rökevakueringspjäll för cirkulära kanaler

	RE=B7	RE=B8
100	4425	4622
125	4531	4728
160	4681	4878
200	4854	5052
250	5074	5272
315	5365	5563
400	5755	5952
500	6225	6423

## Ytterväggsgaller



USS		BREDD											
CO = G MA = CS		300	400	500	600	700	800	1000	1200	1400	1600	1800	2000
HÖJD	150	792	876	961	1045	1129	1213	1381	1549	2257	2425	2593	2762
	200	792	876	961	1045	1129	1213	1381	1549	2257	2425	2593	2762
	300	863	976	1090	1203	1316	1430	1657	1883	2632	2859	3086	3312
	400	1047	1192	1338	1483	1629	1774	2065	2355	3256	3547	3838	4128
	500	1199	1367	1534	1702	1870	2038	2374	2709	3739	4075	4411	4746
	600	1410	1595	1780	1966	2151	2337	2708	3078	4302	4673	5044	5415
	700	1608	1815	2022	2230	2437	2644	3058	3473	4873	5287	5702	6116
	800	1897	2114	2332	2549	2767	2985	3420	3855	5533	5968	6403	6839
	1000	2148	2435	2723	3010	3297	3585	4160	4735	6594	7169	7744	8319
	1200	2818	3189	3560	3931	4302	4673	5415	6156	8603	9345	10086	10828
	1400	3215	3630	4044	4459	4873	5287	6116	6945	9745	10574	11403	12232

G = Grå  
CS = Stål

USS		BREDD											
MA=AL		300	400	500	600	700	800	1000	1200	1400	1600	1800	2000
HÖJD	200	1267	1402	1537	1671	1806	1940	2209	2479	3611	3880	4149	4418
	300	1380	1562	1743	1924	2106	2287	2650	3013	4211	4574	4936	5299
	400	1675	1907	2140	2373	2605	2838	3303	3768	5209	5675	6140	6605
	500	1917	2186	2455	2723	2992	3260	3797	4334	5982	6520	7057	7594
	600	2255	2552	2848	3145	3442	3738	4332	4925	6883	7476	8069	8663
	700	2573	2904	3236	3567	3899	4230	4893	5556	7796	8459	9122	9785
	800	3035	3383	3731	4079	4427	4775	5471	6167	8853	9549	10245	10941
	1000	3436	3896	4356	4815	5275	5735	6655	7575	10550	11470	12389	13309
	1200	4509	5102	5696	6289	6883	7476	8663	9850	13764	14951	16138	17325
	1400	5144	5807	6470	7133	7796	8459	9785	11112	15592	16918	18244	19570

## Lågimpulsdon



SIZE Materialgrupp	AFA 03	AFA/B/L/R 03	AFB 03	AFC 03	AFD 03	AFP 03	AFQ 03
100					4191	3846	3555
125					4491	4479	3788
160	4354	4789			5382	4983	4885
200	5995	6595	4475 / 5422*	6291	554 / 673*		6106
250	8567	9423	8008	8988	849 / 935*		8003
315	10503	11554	11399	10363	1172 / 1434*		11085
400	14370	15807	11539 / 15745*	12753	1520 / 1905*		15209
500			18522	17691	20851		17635
630			21649	20771			21493
800			24912				
1000X300	19282	19459					



T = Upp  
L = Vänster  
R = Höger  
B = Bak

\* Högre modell

SIZE Materialgrupp	AFE 03	AFF 03
400X30	3780	
400X40	4179	
400X60	4975	
400X80	5772	
300X100		753 / 951*
600X100		1036 / 1096*
600X200		1184 / 1640*
800X250		1521 / 1909*
1000X300		22508
1000X500		27082



AC = AB, Sockel						
Ø	AFA	AFB	AFC	AFD	AFP	AFQ
100				229	187	157
125				229	187	157
160	273			247	217	175
200	292	247	326	287		199
250	320	273	353	322		223
315	363	322	393	362		247
400	422	401	452	426		287
500		466	532	466		337
630		574	654			387
800		732				
1000X300	510					

AB sockel	
Ø	AFF
300X100	327
600X100	411
600X200	466
800X250	589
1000X300	708
1000X500	846

DC kanallinklädnad																			
		HÖJD																	
		AFA			AFB			AFC			AFD			AFP			AFQ		
Ø		1000	1500	2000	1000	1500	2000	1000	1500	2000	1000	1500	2000	1000	1500	2000	1000	1500	2000
100											773	1159	1545	773	1159	1545	684	1025	1366
125											876	1314	1752	876	1314	1752	740	1110	1479
160		825	1237	1649							1023	1534	2044	1023	1534	2044	825	1237	1649
200		858	1286	1715	1023	1534	2044	1526	2289	3052	1023	1534	2044				924	1385	1846
250		961	1442	1922	1065	1597	2129	1611	2416	3221	1074	1611	2148				1008	1512	2016
315		1098	1646	2195	1159	1738	2317	1743	2614	3485	1159	1738	2317				1140	1710	2280
400		1310	1964	2619	1277	1915	2553	1931	2897	3862	1277	1915	2553				1278	1916	2554
500					1489	2233	2977	2233	3348	4464	1790	2684	3579				1485	2226	2968
630					1653	2480	3306	2487	3730	4973							1649	2473	3297
800					2072	3108	4144												
1000 x 300		1569	2353	3137															

DC KANALLINKLÄDNAD			
		HÖJD AFF	
Ø	1000	1500	2000
300X100	1832	2748	3664
600X100	2553	3829	5105
600X200	2765	4147	5529
800X250	3024	4535	6046
1000X300	3848	5771	7694
1000X500	4210	6315	8419

AC = SB, SOCKEL BUTIKSMODEL H=200								
Ø	AFA	AFB	AFC	AFD	AFP	AFQ	Dim	AFF
100				1133	1009	1004	300X100	1978
125				1187	1172	1113	600X100	2369
160	1368			1385	1296	1286	600X200	2799
200	1636	1420	1418	1548		1721	800X250	3204
250	2030	1947	1688	2196		2052	1000X300	4114
315	2600	2260	2083	2532		2507	1000X500	5117
400	3350	3145	2674	3036		2928		
500		3659	3479	3946		3620		
630		4084	4700			4697		
800		5716						
1000X300	4045							

AFA SPECIALANSLUTNINGAR	
Ø	CL/AFA TÄCKLIST
160	1096
200	1188
250	1321
315	1513
400	1760
1000X300	1917

[www.halton.se](http://www.halton.se)