



FCP Excenterpressar

FCP Excenterpressar högproduktiva

SMVs Excenterpressar FCP är en serie av fyrpelarpressar, presskraft 500-1600 kN, som genom sin flexibla uppbyggnad kan erbjuda en lösning med optimal lönsamhet för varje automatpressanvändare. Ett stort urval av bandhanteringsutrustning och tillbehör kan erbjudas i syfte att skapa en högproduktiv produktionsenhet.

FCP-pessarna är konstruerade för att uppfylla högt ställda krav på god och säker arbetsmiljö. Hög tillgänglighet skapas genom FCP-pessarnas driftsäkerhet samt tillgång till kvalificerad service och support från tillverkaren.

FCP-pessarna har tunga gjutna stativ och långa löparstyrningar vilket ger hög stabilitet och minimalt verktygsslitage. Utmärkande för FCP-pessarna är att de har hög tillgänglig energi vilket gör att de inte tappar orken vid tuff körning. Full presskraft kan tas ut redan 30° före nedre dödpunkt.

Styrsystemet finns att tillgå i olika nivåer beroende på vilken automatiseringsgrad som önskas. Valsmatrare kan integreras i samma system.



Smålandsstenars Mekaniska Verkstad SMV AB
Parkgatan 6
SE-333 31 Smålandsstenar

Tel +46 371 343 40
Fax +46 371 343 41
marketing@smv.se

Bandhanteringsutrustning

FCP-pressarna kan integreras med SMVs bandhanteringsutrustning; valsmatare, riktverk, haspel och materialsax för att skapa en komplett produktionslösning med maximal produktivitet och lönsamhet. SMVs bandhanteringsutrustning presenteras på separata produktblad.

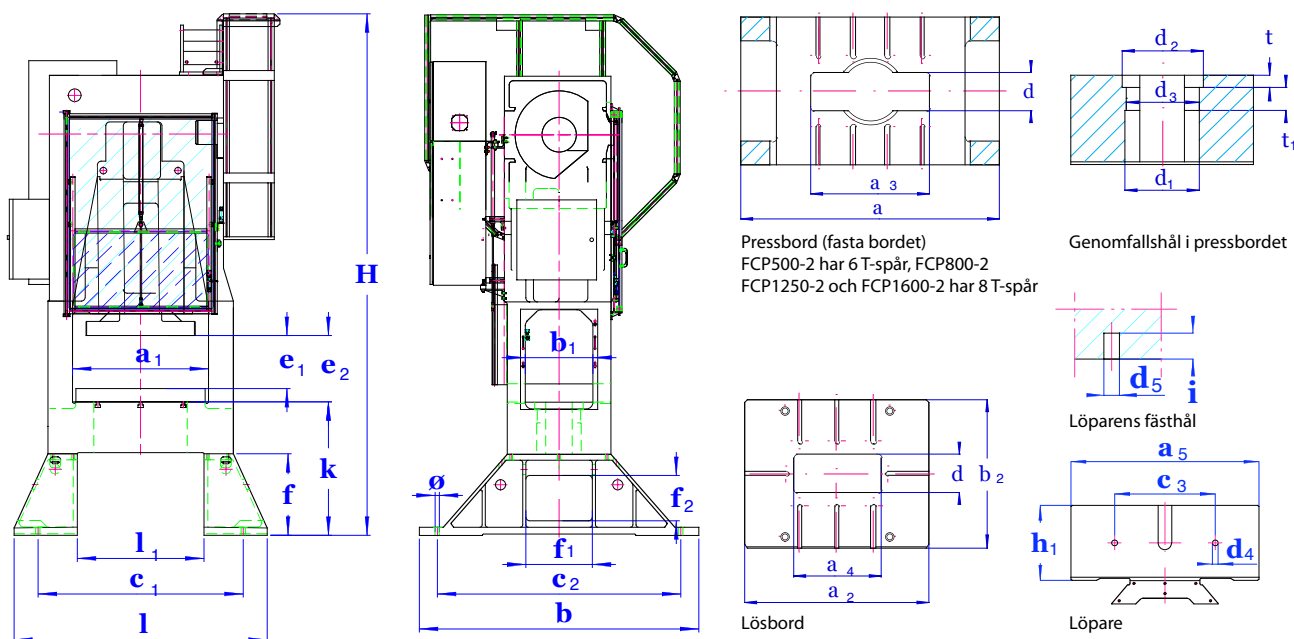
Tillbehör

Ett stort urval av tillbehör finns för att uppnå högproduktiv tillverkning, t ex för att minimera tiden för verktygsbyten. Dessa tillbehör presenteras i en separat optionslista för FCP-serien.

Tekniska Data	Direkt driven	FCP500-2	FCP800-2	FCP1250-2	FCP1600-2
Presskraft max (kN)		500	800	1250	1600
Rörelseenergi max (J)	Enkelslag	3 500	6 000	12 900	12 900
	Kontinuerligt	1 350	2 400	5 000	5 000
Slagtal (slag/min)	Standardutförande	160	140	120	120
	Höghastighetsutförande	0 - 275	0 - 225	0 - 175	0 - 175
Läge för max presskraft (mm) *	Standard slaglängd	5,8	7,0	6,4	3,8
	Förlängd slaglängd	3,6	4,2	4,9	2,9
Löpare (mm)	Ställbar slaglängd, standard	6 - 90	6 - 100	6 - 125	6 - 125
	Ställbar slaglängd, förlängd	6 - 140	6 - 160	6 - 160	6 - 160
	Justering	80	90	100	100
Löparstyrning längd (mm)		720	870	1 070	1 070
Lösbord (a ₂ x b ₂ x s)	Standardutförande	750 x 570 x 100	850 x 680 x 100	1 000 x 780 x 100	1 100 x 820 x 100
Motoreffekt (kW)	Standardutförande	5,5	11	15	15
	Höghastighetsutförande	7,5	15	22	22
Massa netto (kg)		5 200	8 100	13 500	13 900

1 kN≈100 kp. 1 J (joule)=1 Nm≈0,1 kpm (brutto energiuppgifter baserade på 30 % varvtalsänkning vid enkelslagsdrift resp 10 % vid kontinuerlig drift).

* Läge för max presskraft - den position från nedre dödpunkten där max presskraft kan tas ut vid max standard slaglängd.



Måttabell	H	l	l ₁	a	a ₁	a ₂	a ₃	a ₄	a ₅	b	b ₁	b ₂	c ₁	c ₂	c ₃	ø
FCP500-2	3 035	1 300	670	990	770	750	500	300	620	1 500	350	570	1 060	1 360	335	26
FCP800-2	3 510	1 600	850	1 190	870	850	600	400	700	1 900	420	680	1 300	1 660	375	32
FCP1250-2	3 970	1 900	940	1 340	1 020	1 000	700	500	835	2 100	510	780	1 540	1 830	500	32
FCP1600-2	4 000	2 140	1 190	1 630	1 220	1 200	700	500	835	2 100	510	820	1 780	1 830	500	32
Måttabell	d	d ₁	d ₂	d ₃	d ₄	d ₅	e ₁	e ₂	f	f ₁	f ₂	h ₁	i	k	t	t ₁
FCP500-2	150	200	225	-	ø 22	ø 40	235	335	570	400	300	250	75	570	45	-
FCP800-2	175	270	305	-	ø 22	ø 50	325	425	600	450	325	280	85	940	45	-
FCP1250-2	200	335	365	325	ø 22	ø 50	385	485	620	500	340	355	85	1 000	56	100
FCP1600-2	200	365	400	355	ø 22	ø 50	430	530	620	500	340	355	85	1 000	56	100

e₁ och e₂ - verktygsinbyggnadshöjd. Höjden angiven vid max standard slaglängd med löparen nere och justeringen uppe. Gäller ej vid förlängd slaglängd.