

MASKIN AB A. FRANSSON



VI SÄTTER NÖJDA KUNDER FRÄMST!

Sedan starten 1964 har vi utvecklats till ett fullserviceföretag inkl. kvalificerad service, utbildning samt finansiering. Dessutom har vi lager och utställning, både i Hölö utanför Södertälje och i Värnamo.

Vår filosofi är att samarbeta nära våra kunder och de utomordentliga maskinbyggare som vi representerar, vilka beskrivs på följande sidor.

Vår mycket kvalificerade och hängivna servicepersonal har tillgång till de bästa hjälpmedlen och kan ofta göra nya maskiner ännu något bättre än när de lämnade fabriken.

Att våra kunder blir nöjda, kan utvecklas och växa tillsammans med oss är och har varit vår ledstjärna ända sedan starten 1964.

NÅGRA FÖRDELAR FÖR VÅRA KUNDER:



Maskiner: Vi vet att det inte finns någon maskintillverkare som är bäst på allt, alla har sina olika spetsområden. I vårt produktprogram återfinns ett flertal tillverkare som var och en är ledande inom sina respektive områden. Oavsett om förfrågningar gäller exv. fleroperationsmaskiner, karusellsvarvar, vertikalsvarvar, cnc-svarvar eller gnistmaskiner vet vi att vi kan erbjuda marknadsledande lösningar.



Service: Vi är stolta över vår serviceorganisation och våra erkänt duktiga servicetekniker som ständigt vidareutbildas, både hemma och hos våra maskintillverkare. Detta gör att vi kan erbjuda våra kunder en förstaklassig service på både gamla och nya maskiner.



Utbildning: Vi har satsat mycket hårt på att kunna erbjuda marknadens bästa utbildningar i CNC-teknik. Vi erbjuder grund- och fortsättningskurser i både svarvning, fräsning och programmering. Vi erbjuder även skräddarsydda kurser helt efter Era önskemål.



Ekonomi: Vår solida ekonomi är en trygghet för alla, inklusive våra kunder. I över 16 år har vi fått högsta kreditbetyg "AAA" av D&B, något vi naturligtvis är stolta över.



Kvalitet: Att kunna tillfredsställa våra kunders krav, behov och förväntningar är kvalitet för oss. Den ska vara sådan att den utgör en väsentlig köpanledning för kunderna.



Miljö: Vårt verksamhetsområde är import och försäljning av resurssnåla och arbetsmiljövänliga industriprodukter. Vi prövar ständigt vår verksamhet utifrån kretsloppstanken.

Personalen

Vår personal har en gedigen utbildning och över 350 års sammanlagd erfarenhet av verktygsmaskinbranschen. Efter namnen står anställningsåren.



John Ericson, 1996
VD / Managing Director
Tel: 070-667 49 01
john.ericson@maskinfransson.se



Henrik Fransson, 1996
Marknadschef
Tel: 070-607 79 88
henrik@maskinfransson.se



Ulf Axelsson, 1987
Senior advisor - Säljare
Tel: 070-570 00 96
ulf.axelsson@maskinfransson.se



Niclas Mårtensson, 2005
Säljare
Tel: 070-577 60 50
niclas@maskinfransson.se



Hans Midbeck, 2008
Säljare
Tel: 070-53 192 01
hans@maskinfransson.se



Britt Karlsson, 1982
Administration
Tel: 08-554 309 34
britt.karlsson@maskinfransson.se



Laila Nilsson, 1988
Administration
Tel: 08-554 309 31
laila.nilsson@maskinfransson.se



Leif Kindstedt, 1994
Service / Reservdelar
Tel: 08-554 309 37
leif.kindstedt@maskinfransson.se



Thore Eklund, 1986
Utbildning
Tel: 070-555 23 87
thore eklund@maskinfransson.se



Mats Pauloff, 1996
Service / Utbildning
Tel: 070-607 55 08
mats.pauloff@maskinfransson.se



Martti Lindberg, 2007
Service
Tel: 070-607 53 53
martti@maskinfransson.se



Gunnar Ericsson, 1989
Service
Tel: 070-555 23 88
gunnar.ericsson@maskinfransson.se

QUASER etablerades 1991 av Edward Shar, som är närmast legendarisk inom maskinbygger-branschen. Alltsedan starten har Quaser tillverkat maskiner för europeiska krav och fortfarande säljs ca 80% av maskinerna till Europa. Från och med januari 2007 har Quaser kapacitet att bygga 1500 maskiner per år i en helt ny fabrik.

Utmärkande för Quasers högkvalitativa maskiner är höga skärkrafter, hög positioneringsnoggrannhet, enastående verktygshantering och fina bearbetningsresultat.

Quasers motto "We cut faster" ("Vi skär snabbare") innebär att de har fokus på höghastighetsbearbetning. Maskinerna är konstruerade för att uppnå bästa möjliga stabilitet samtidigt som de är utrymmeseffektiva.

Alla Quasermaskiner är utrustade med mycket styva och effektiva spindlar som tillverkas i Tyskland. Innan varje maskin godkänns för leverans kontrolleras den noggrant med exv. laserinterferometer.

Vertikala fleroperationsmaskiner



MV184, kraftfull vertikal flerop, XYZ = 1020x610x610.



MV204CPL, kraftfull vertikal flerop, XYZ = 1500x700x610. Finns även med BT50.



MV154APC, vertikal flerop med svängpalett.



MV154P-L med 4:e axel, en av två Quaser-maskiner hos Hova Mekaniska.



MV204II-L, en av fyra Quaser-maskiner hos Finspångs Allmekano



MV154APC, en av fem Quaser-maskiner hos Mattsson Metal i Mora

Horisontella fleroperationsmaskiner



HX505, horisontell flerop med svängpalett 500x500mm, BT40 eller BT50.



HX635, horisontell flerop med svängpalett 630x630 mm, BT40 eller BT50.



HX805, horisontell flerop med svängpalett 800x800 mm, BT50.

5-axliga fleroperationsmaskiner



UX300, 5-axlig flerop, swing 300 mm.



UX600, 5-axlig flerop, swing 600 mm.



UX730, 5-axlig flerop, swing 730 mm.



2 st. 5-axliga MV154U med System 3R-robot

Denna mycket flexibla bearbetningscell finns hos LB Mekaniska i Älvängen.

YOU JI, världens största tillverkare av karusellsvarvar!

Finns med svarvdiameter upp till 8000 mm. Som tillval finns bl.a. drivna verktyg, capto, automatisk palettväxling och dubbla rammar.

You Ji har ett komplett program för stora maskiner då de även tillverkar stora horisontella svarvar, stora horisontella flerooperationsmaskiner, portalfräsmaskiner och arborrverk.

Svenska företag som har köpt maskiner från You Ji är bl.a. SKF (Sverige, 2 st), Fosie Mekaniska (4 st), Coor Service Management (2 st), KI Maskinverkstad (2 st), Sandberg & Söner, Höganäs Verkstad, Johnson Metall, Tryckta, Söderhamn Eriksson, Somas, Laholm Stål, Recotech, Swemas och Pani Mekaniska.

Andra välkända kunder:

SKF (Dalian, Kina, 33 st), SE Forge (Indien, 36 st), Rolls Royce (England, 3 maskiner), Eva Airline, China Airline, Kawatec (Japan), Komatsu, Sumitomi, Hitachi och GE.



VTS-2500ATC 2R



VTL-2500ATC 2R



VTS-2500ATC 2R



YV-1600ATC



You Ji tillverkar flera typer av horisontella svarvar, ovan visas YB-serien som finns med svarvlängd upp till 6 m och swing över bädd 1600 mm.



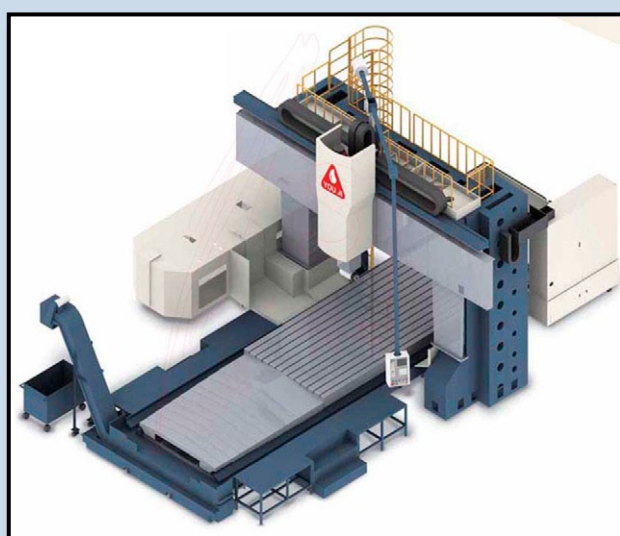
En av You Ji's fabriker



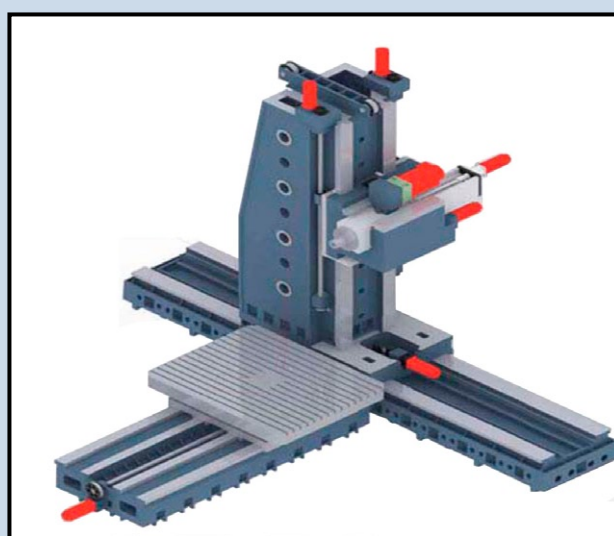
HMC-1600, horisontell fleroperationsmaskin

Förutom karusellsvarvar och andra svarvtyper tillverkar You Ji även fleroperationsmaskiner, portalfräsmaskiner och borrarverk.

Exv. tillverkas horisontella fleroperationsmaskiner med palettstorlekar upp till 2500x2500 mm och 700 mm pinolrörelse för spindeln.



MCR 50/80, portalfräsmaskin med XYZ = 8200 x 5400 x 2200 mm, maskinens nettovikt är ca 78 ton.



HFB 180/1404, borrarverk med XYZ = 14000 x 4000 x 1800 mm, maskinens nettovikt är ca 42 ton.

HWACHEON, som grundades redan 1952, har länge varit en av de ledande maskintillverkarna i Korea. Hwacheon är den enda maskintillverkaren i Sydkorea som är kapabel att producera allt från gjutgods till färdiga produkter såsom robotar, maskinspindlar och automatiserade system på samma plats. Företaget samarbetar med Thyssen för maskinsystem för motortillverkning.

Utmärkande för Hwacheons horisontella svarvar är bl.a. att de har fulla längder på prismorna på vilka spindel- och dubbdockan monteras. Dessutom väger de i allmänhet mer och är därmed mer stabila än motsvarande maskiner från andra tillverkare. Hwacheon har även ett imponerande program av fleroperationsmaskiner där huvudinriktningen är mot formverktygstillverkare och kunder med mycket höga precisionskrav.



M2, vertikal flerop med 3- eller 5-axligt utförande



Hi-Tech 700, cnc-svarv med bl.a. 2 m svarvlängd, svarvdia 700 och drivna verktyg. Kyld spindelocka och termisk kompensering är standard. Maskinen vikt ca 15 ton.



VT-1150MC, vertikalsvarv med drivna verktyg och 1320 mm svarvkapacitet.



T2, moduluppbyggd cnc-svarv med en eller två spindlar, en eller två revolverar, drivna verktyg och Y-axel.

GOODWAY är sedan många år den största renodlade svarvtillverkaren i Taiwan. Företaget, som grundades 1975, ligger idag på en tillverkningstakt av ca 2000 svarvar årligen till över 30 länder.

Utmärkande för Goodways maskiner är robusta konstruktioner med mycket hög precision och stabilitet. Noterbart är att Goodways egen maskinpark är i absolut toppklass med bl.a. ett flertal maskiner från Mitsui-Seiki.



Goodways nya fabrik färdigställdes 2008.



GS-2600YS, cnc-svarv med drivna verktyg, subspindel och Y-axel.



GMS-2800ST, multifunktionssvarv med B-axel och nedre verktygsrevolver, svarvlängd 1066 mm och svarvdia 340 mm.



GS-600 har ett swing på 980 mm och svarvdia på 880 mm, finns i 3 längdutförande upp till 3300 mm svarvlängd.



GTS-2600XY, GTS-serien, som har dubbla revolverar, dubbla spindlar och även dubbla Y-axlar (tillval), kan bearbeta två detaljer i en uppspanning.

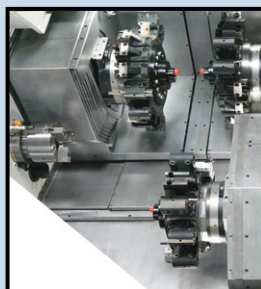
MURATEC, som grundades 1935, är en av världens ledande tillverkare av flerspindliga CNC-svarvar.

De tillverkar även enspindliga svarvar och vertikala pick-up-svarvar. Företaget kan leverera nyckelfärdiga lösningar inkl. fixturering, portalladdare och system för råmaterial och färdiga bitar.

Muratec är Japans ledande tillverkare av produktionssvarvar för motor- och lagerindustrin.



MT200 T3 GMCY



2 övre och en undre revolver



MT200 T2 MCY



MT25 GMCY



MW120 GT



ML 400G

TSUGAMI

PRECISION TSUGAMI

TSUGAMI, som betyder precision på japanska, grundades 1937 och är idag en av världens ledande tillverkare av bl.a. längdsvavar, multifunktionssvarvar, rundslipmaskiner och 5-axliga FMS-fleroperationsmaskiner



BH38, längdsvav med 38 mm stångkapacitet, 12-stationsrevolver, verktygsrack och bakspindel



TMA8-III, multifunktionssvav med B-axel och nedre revolver, stångkapacitet 65 mm.



FMA5-III, horisontell FMS-fleroperationsmaskin för 5-axligt utförande och upp till 20 paletter.

COLCHESTER-HARRISON



COLCHESTER och HARRISON, som har samarbetat under en längre tid, är sedan 2007 ett och samma bolag. De båda engelska svarvtillverkarna har byggt svarvar sedan slutet av 1800-talet och är tillsammans en av världens största tillverkare av support svarvar. Företaget ingår i industrikoncernen 600 Group vilket är en styrka och trygghet, inte minst ekonomiskt sett.



Teach-in-svarven Alpha, som är världens främsta i sitt slag, omfattar både plan- och snedbädd och kan även fås med drivna verktyg.



Utöver teach-in-svarvar tillverkar företaget även cnc-svarvarna Tornado samt manuella svarvar.

GURUTZPE



GURUTZPE, från norra Spanien, har tillverkat stora svarvar sedan 1961. De största svarvarna har ett dubbavstånd på 20 meter och swing över tvärslid på 2 meter, som kan bearbeta arbetsstycken på mer än 30 ton.



Företaget tillverkar även teach-in-svarvar och mindre svarvar. Sedan starten har Gurutzpe levererat mer än 10000 maskiner.

HANWHA



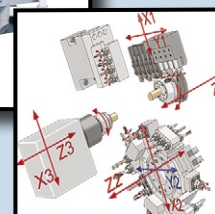
HANWHA, från Sydkorea, är en av världens ledande tillverkare av CNC-styrda längdsvavar. Företaget startade 1953 och de har lång erfarenhet och stort tillverkningsprogram. Hanwha-koncernen har ca 43000 anställda och är ett av världens 500 största företag.

Företaget har haft samarbete inkl. tillverkning av maskiner för Tsugami. Utmärkande för Hanwhas maskiner är mycket hög kvalitetsnivå, mycket god stabilitet, hög precision, utmärkt dokumentation och inte minst en mycket intressant prisnivå.



STL32H

13 styrda axlar, 3-kanalsystem för 3 samtidiga NC-program och upp till 60 verktyg. Maskinens verktygsrevolver kan riggas med upp till 40 verktyg, som t. ex. polygonfräsar och vinkelverktyg.



TRIDENT MACHINERY startade sin verksamhet 2005 i Taichung, Taiwan. De fick en flygande start och redan 2007 sålde de 1200 maskiner. Utmärkande för Trident är att de tillverkar kompakta, supersnabba maskiner för borrning, gängning och fräsning.

Trident har många maskinstorlekar och kan erbjuda bl.a. följande:

- Fanuc eller Mitsubishi styrsystem i flera versioner
- Direktdrivna spindlar BT30 eller BT40
- Högtrycksspolning genom spindel
- Spåntransportör
- Många spindelalternativ upp till 24000 rpm
- Verktygsväxlare av revolvertyp eller armtyp
- 5-axligt utförande
- Spån-spån-tid från 2.1 sekunder
- Svängpalett
- Snabbtransport i X/Y/Z: 48/48/60 m/min



TR-45



TR-603A



TR-563S med svängpalett

KAO MING



KAO MING, från Taiwan, grundades 1968 och har specialiserats sig på stora vertikala fleroperationsmaskiner av portaltyp. 2008 invigdes en ny fabrik och företaget har nu en fabriksyta på mer än 40000 m² och med en kapacitet på mer än 1000 maskiner per år är Kao Ming en av de absolut största tillverkarna inom sitt område.

Kao Ming har sålt maskiner till mer än 60 länder och har ett mycket gott rykte runt om i världen.



KMC 3000SV



KMC-639G



KMC-328M

KMC-G-serien och KMC-M-serien, som är Kao Mings största maskiner, har bl.a. tagits fram för att möta tillverkningskraven för stora LCD-skärmsformar. Maskinerna kan bearbeta flera plan i en uppspanning och kan växla mellan olika fråshuvuden.

TOYODA och **MITSUMI SEIKI** är två världsledande tillverkare av fleroperationsmaskiner och slipmaskiner, bl. a. för vevaxlar, kamaxlar och kuls kruvar. Maskinerna uppfyller alla krav på prestanda, precision och inte minst tillförlitlighet. De båda företagen har ett omfattande samarbete för produktutveckling och tillverkning och har också ett gemensamt europeiskt företag, Toyoda Mitsui Europe GmbH i Düsseldorf, med ca 40 anställda. Dessutom finns filialer i England och Frankrike.

Toyoda och Mitsui Seiki har tillsammans ett komplett maskinprogram för kunder med särskilt höga krav. De har mycket kunder inom motor- och flygindustrin och bland referenskunderna finns bl. a. BMW, British Aerospace, Caterpillar, Daimler-Chrysler, Daihatsu, Fiat, Ford, General Motors, General Electric, Harley-Davidson, Honda, Hyundai, Kawasaki, Mazda, Mitsubishi, Nissan, Peugeot, Pratt & Whitney, Renault, Saab, Samsung, Ssang Young, Subaru, Suzuki, Toyota och Volvo.



FH630S Horisontell lerop
Finns upp till 1500x1500-palett



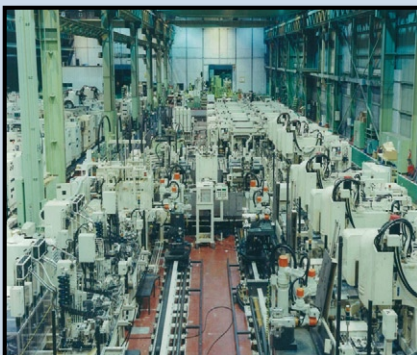
HU63A-5X, 5-axlig horisontell flerop,
finns i både vertikalt och horisontellt utförande

ENSHU



ENSHU, som grundades 1920, är en av Japans främsta tillverkare av fleroperationsmaskiner. Enshu har också specialiserat sig på att erbjuda systemlösningar såsom FTL (Flexible Transfer Lines), FMS (Flexible Manufacturing Systems) och andra typer av datorstyrda produktionslinor. Dessa lösningar, som kan omfatta godtyckligt många maskiner, tas fram i tätt samarbete med kunden, nyckelfärdigt med all fixturering. Största kunden, Toyota, har under de senaste dryga 20 åren köpt ca 100 maskiner per år från Enshu.

Enshu tillverkar också själva delar till flygindustrin, via samarbetspartnern Yamaha Motor Co. Ltd, men också delar till motorcykelindustrin, snöskotrar, golfbilar och andra fordon. Dessutom tillverkar och monterar de dieselmotorer. Kunder som köpt Enshus maskiner återfinns över hela världen, framförallt inom motorindustrin. Några av de större kunder som kan nämnas i Europa är bl.a. Triumph Motorcycle (62 maskiner), Erko GmbH (46 maskiner) och General Motors Strasbourg (42 maskiner).



Transferline under uppbyggnad



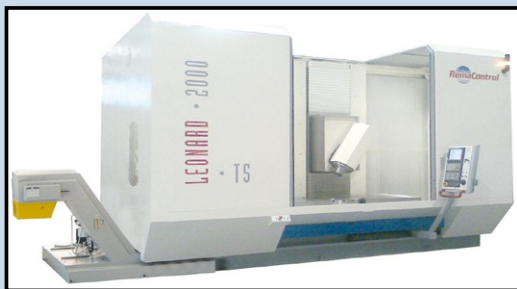
JE80S, horisontell lerop med bl.a. snabbtransport 90 m/min och acc. 1G



GE90H, horisontell flerop

REMA CONTROL, från Italien, erbjuder maskiner för alla tillverkningslösningar, inklusive nyckelfärdiga system med fixturer, verktyg och automation.

Företaget grundades 1987 och specialiserade sig inledningsvis på eftermarknadsservice och att utföra specialanpassningar på verktygsmaskiner. Efter flera års erfarenhet i detta segment började företaget att designa och utveckla maskiner med rörlig pelare. De förfinar ständigt sina tekniska lösningar, alltid med målet att förbättra kvaliteten och tillförlitligheten.



Leonard 2000 T5, 4:e axel i spindelhuvudet och 5:e axel i bordet



Leonard 5000 T5B med skiljevägg för pendelkörning



Newton Big 2500 T5



Raffello RB5

3D SYSTEMS



3D SYSTEMS startade en ny industri för snabb prototypframställning "Rapid Prototyping" i Californien, USA och är den klart ledande på området. 3D Systems maskiner har högre precision och arbetar snabbare än andra maskiner. Företaget har även 3D-printrar för kontorsmiljö och SLS-maskiner som kan producera högkvalitativa detaljer som kan slutanvändas direkt utan behov av fler bearbetningssteg.



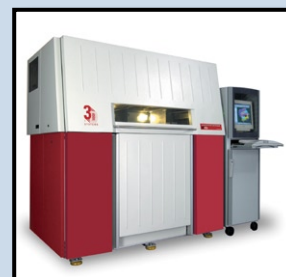
V-Flash 3D-printer



Projet 3D-printer



iPro SLA



Sinterstation HiQ SLS

EQUIPTOP grundades i Taiwan 1988 och de har alltsedan starten tillverkat planslipar med hög kvalitet.

Modellprogrammet är stort och finns i utföranden från manuella med bordsstorlekar från 150x350 mm till helt automatiska, både av vanlig typ och av portaltyp, med bordsstorlek upp till 1500x5000 mm. Företaget har många patent i Taiwan samt även i Kina, USA och Tyskland.



ESG 1530ASD planslip av portaltyp



EQUIPTOP ACUMEN planslip

CHMER



CHMER är Taiwans ledande tillverkare av gnistbearbetningsmaskiner och har ett komplett program av både sänk- och trådgnistmaskiner.



Chmer:s nya fabrik invigdes 2007



AWS AP64S trådgnist



CM A53C sänkgnist

COSEN



COSEN har sedan det grundades 1976 vuxit till en av världens största bandsågstillverkare. Idag tillverkar de över 100 olika modeller inklusive manuella, semi-automatiska, automatiska och NC-styrda med kapacitet från 200 mm (8") upp till 2000 mm (80"). Cosen har sålt mer än 82000 bandsågar till 80 länder på alla fem kontinenter.

MaskinFransson har sålt Cosens bandsågar sedan 1982.



SH1311P



C-320NC

Vägbeskrivning: Kör E4 till Hölö Trafikplats och följ sedan skyltningen mot Mörkö tills Ni är framme



MASKIN AB A. FRANSSON

S-153 92 HÖLÖ (Södertälje) * Telefon 08-554 309 30 * Fax 08-551 573 71
www.maskinfransson.se

Filialkontor:

Silkesvägen 10, 331 53 VÄRNAMO
Alsbergsvägen 35, 571 42 NÄSSJÖ
Sörbyallén 14, 702 17 ÖREBRO

* Telefon 0370-175 70 * Fax 0370-156 66
* Telefon 0380-192 00 * Fax 0380-192 00
* Telefon 019-32 00 95 * Fax 019-32 00 95