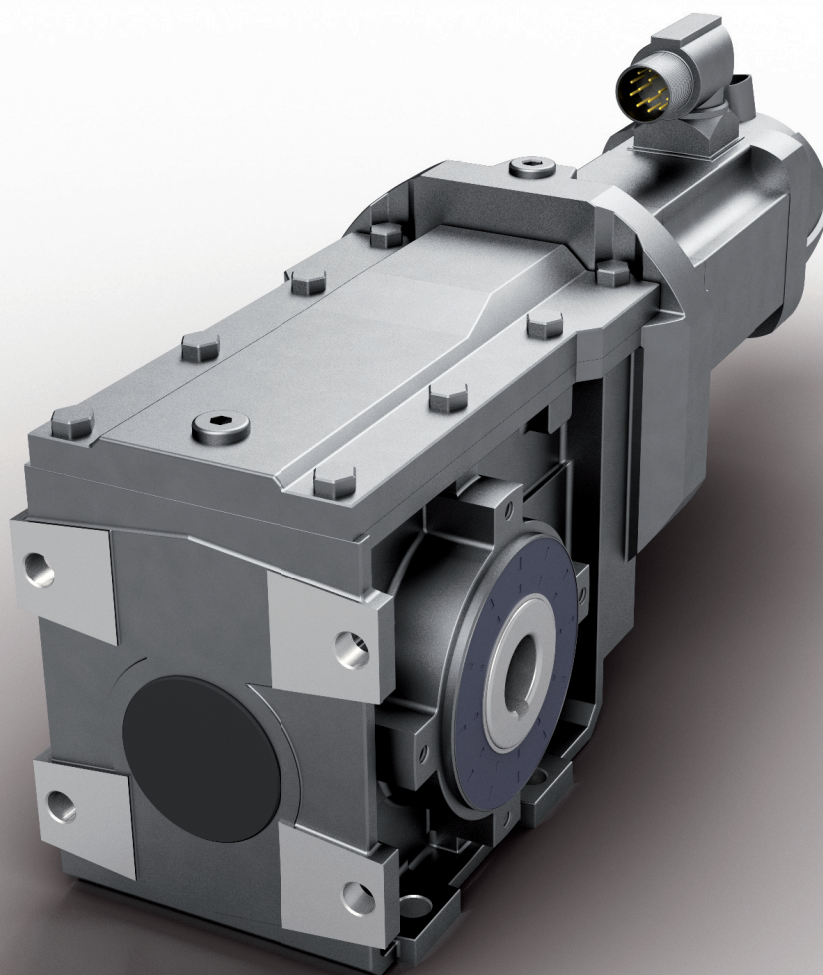




JENS S.

Växelpogram



Industriella växellådor för alla applikationer

Planetväxlar



Industriväxlar

Utväxling 3,48 – >35000:1
Fot / fläns utförande
Rakt / vinklat utförande

340 – 2 900 000 Nm

Integrerad broms
Adapter för IEC eller hydraulmotor
Solid axel, splines eller hålaxelutf.

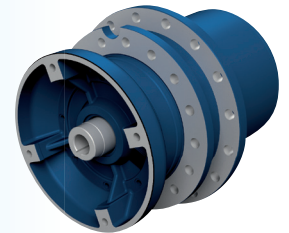


Navväxlar

Utväxling 5,23 – 493:1
Ytterdiameter 175 – 1010 mm
Rakt / vinklat utförande

470 – 865 000 Nm

Integrerad broms
Adapter för IEC eller hydraulmotor
Nav / hjulutförande

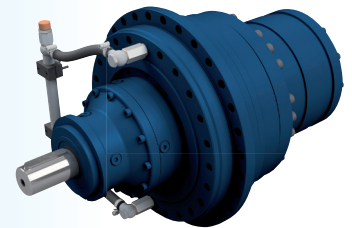


Vinschnavväxlar

Utväxling 16 – 713:1
Ytterdiameter 300 – 750 mm
Rakt / vinklat utförande

5 000 – 317 000 Nm

Integrerad broms
Adapter för IEC eller hydraulmotor
Materialcertifikat 3.1, 3.2

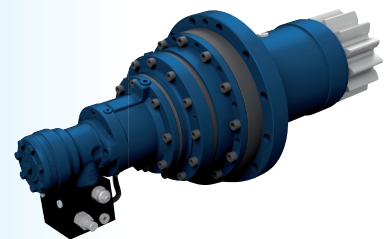


Svängväxlar

Utväxling 12 – 315:1
Rakt / vinklat utförande
Integrerad broms

3 000 – 170 000 Nm

Adapter för IEC eller hydraulmotor
Pinjong modul m 3.5 – m 20
Materialcertifikat 3.1, 3.2

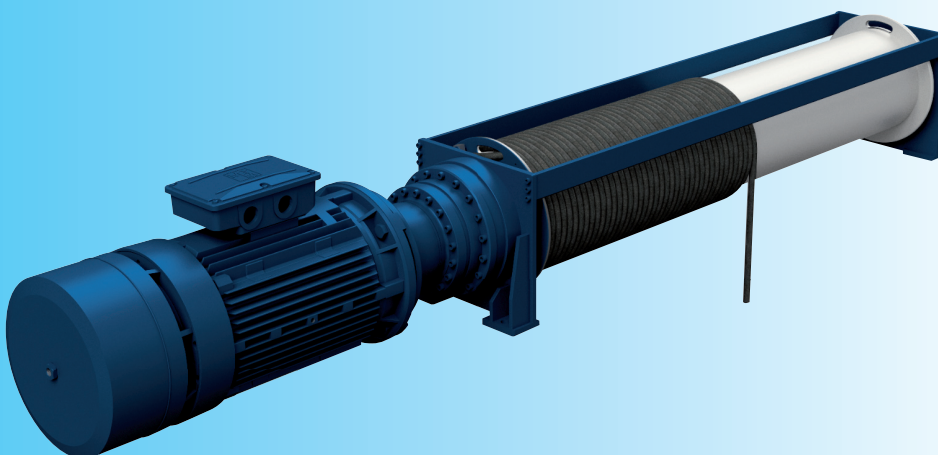
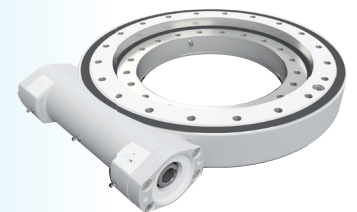


Slewdrives

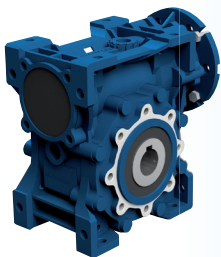
Lagerdiameter 170 – 627 mm
Statisk last axiellt 290 – 2300 kN
Statisk last radiellt 94 – 880 kN

2 300 – 42 800 Nm

Självhämmande
Adapter för IEC eller hydraulmotor



Standardväxlar

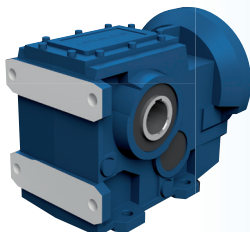


Snäckväxlar

14 – 19 000 Nm

Solid axel / hålaxel utförande
IEC 56-315
eller fri ingående axel
Livsmedels anpassat utförande

Kan ATEX-klassas
Utväxling 5 – 5000 : 1
Fot / fläns utförande

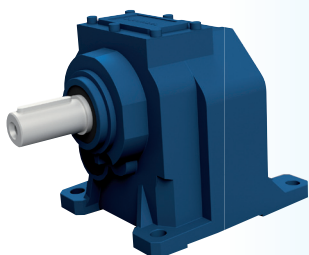


Vinkel-kuggväxlar

130 – 20 000 Nm

Solid axel / hålaxel utförande
IEC 63-315
Kompaktmotor utförande

Kan ATEX-klassas
Utväxling 3,57 – 53767 : 1
Fot / fläns utförande



Rak kuggväxel

100- 20 000 Nm

Solid axel
IEC 63-315
Kompaktmotor utförande

Kan ATEX-klassas
Utväxling 1,59 – 71317 : 1
Fot / fläns utförande

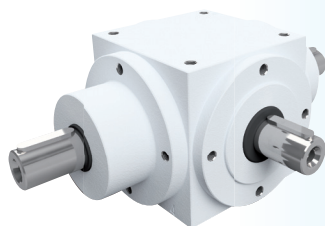


Tappväxlar

150 – 34 000 Nm

Solid axel / hålaxel utförande
IEC 63-315
Kompaktmotor utförande

Kan ATEX-klassas
Utväxling 4,18 – 61412 : 1
Fot / fläns utförande

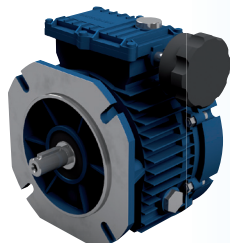


Vinkelväxel

2 – 4 400 Nm

Solid axel / hålaxel utförande
IEC 63-200
Livsmedels anpassat utförande

Kan ATEX-klassas
Utväxling 1 – 6 : 1
Multiaxlar upp till 6 axlar



Planetvariator

1,7 – 144 Nm

Varvtal $n_2 = 190 - 1000$ rpm
vid $n_1 = 1400$ rpm
Hög verkningsgrad
IEC 63-132

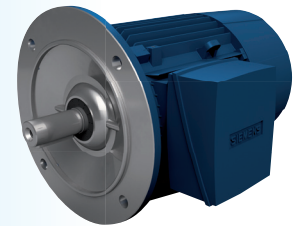
Kan ATEX-klassas

3-fas motorer

IEC / Nema
IP44-66
Poltal 2-32

0,06 – 200 kW

Rostfritt utförande
Verkningsgrad klass IE1-IE4
Fot / flänsutförande

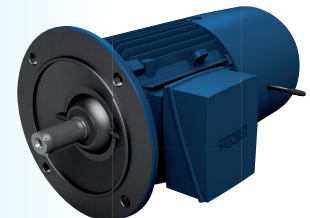


Bromsmotorer

IEC / Nema
IP54-56/65
Poltal 2-32

0,12 – 75 kW

AC alt. DC broms
Verkningsgrad IE1-IE3
Fot / flänsutförande

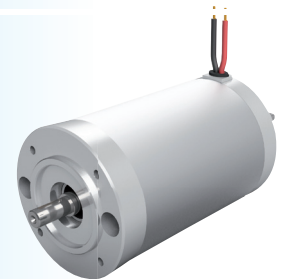


DC Motorer

IEC 56-132
IP44-56
Poltal 2-4

0,02 – 4,4 kW

Broms utförande DC broms
12-180 VDC
Fot / flänsutförande

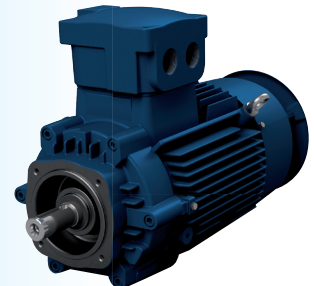


ATEX motorer

IEC / Nema
IP55-66
Poltal 2-8

0,09 – 200 kW

Direkt drivna eller med frekvensomformare
Verkningsgrad IE1-IE3
Fot / flänsutförande

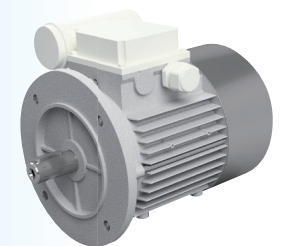


1-fas motorer

IEC 56-100
IP54-55
Poltal 2-6

0,03 – 2,2 kW

Broms utförande DC broms
Verkningsgrad klass IE1
Fot / flänsutförande



Frekvensomformare 0,2 – 90 kW

IP20-66
VF / Vektor reglerad
Ethernet, profibuss, Modbus etc..

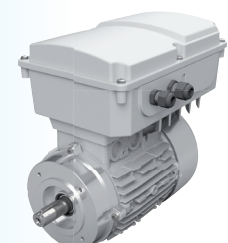
Filter klass A & B
Bromschopper
Certifikat: UL, CSA, CCC



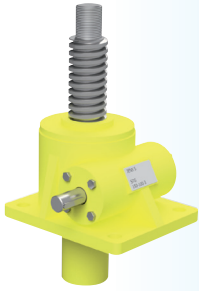
Decentraliserad frekvensomformare 0,18 – 7,5 kW

IP54-66
VF / Vektor reglerad
1-fas alt. 3-fas utförande
EMC filter, Modbus, handkontroll

STO - Safe Torque Off
IEC 63-132
Fot / flänsutförande



Domkrafter

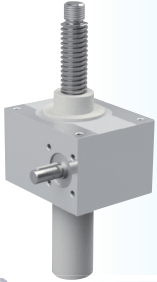


Domkrafter klassisk design

Trapets / kulskravsutförande
Självhämmande (Tr)
IEC adapter

5 – 2 000 kN

Kan ATEX-klassas
Spindelkydd (bälg el. spiral)
Säkerhetsmutter
Rostfritt utförande
Brett utbud av tillbehör

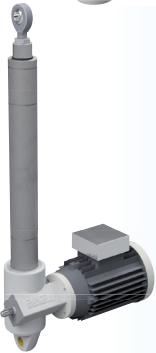


Domkrafter kubisk design

Trapets / kulskravsutförande
Självhämmande (Tr)
IEC adapter

2,5 – 500 kN

Spindelkydd (bälg el. spiral)
Säkerhetsmutter
Rostfritt utförande
Brett utbud av tillbehör

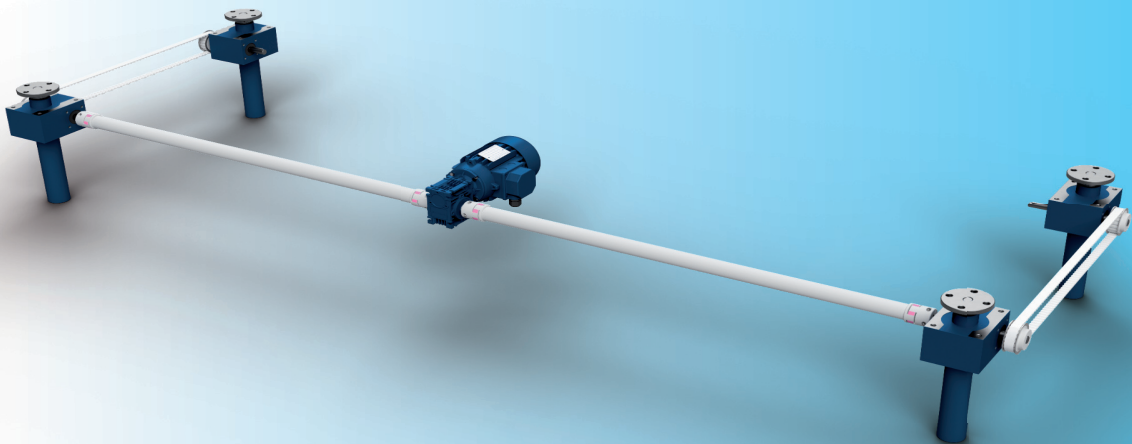


Elektromekaniska cylindrar

Trapets / kulskravsutförande
Självhämmande (Tr)
IEC adapter
Gränslägesgivare

0,25 – 1,3 kN

Heltätat utförande
Slaglängd 100 – 800 mm
Komplett med kontrollskåp
Brett utbud av tillbehör



Precisionsväxlar

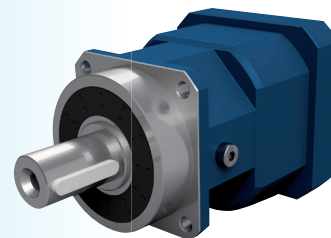


Planetväxlar

Utväxling 3 – 1000:1
Precision 2' - 10'
Cylindrisk axel / hålaxelutförande

5 – 1 300 Nm

Adapter för servomotor
Förstärkt lagring
Rostfritt utförande

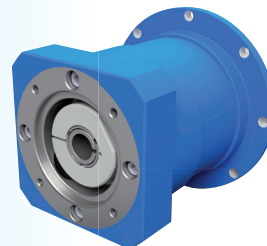


Planetväxlar med drivfläns

Utväxling 3 - 100:1
Precision 6' - 10'
Adapter för servomotor

16 – 540 Nm

Högt tiltmoment
Drivfläns enl. DIN ES ISO 9409

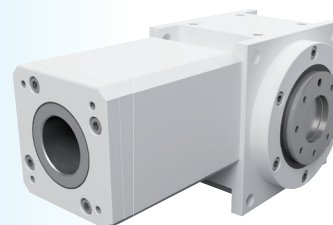


Hypoidväxlar

Utväxling 8 – 15:1
Precision 4' - 5'
Adapter för servomotor

54 – 2 160 Nm

Solid axel, hålaxel eller
drivflänsutförande

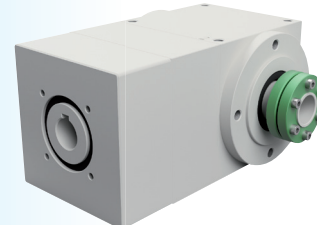


Vinkelväxlar

Utväxling 1 – 6:1
Precision < 20'
Adapter för servomotor

4,8 – 700 Nm

Solid axel eller hålaxelutförande
Förstärkt lagring

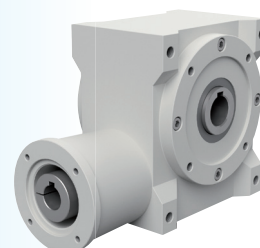


Snäckväxlar

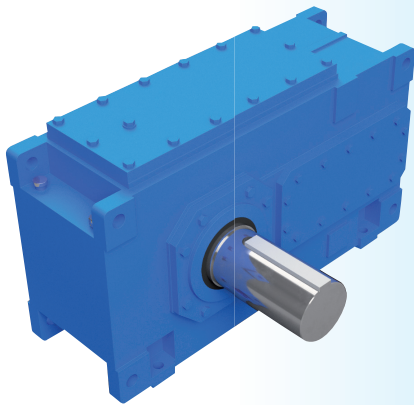
Utväxling 5 – 26:1
Precision < 20'
Adapter för servomotor
eller fri ingående axel

23 – 1 100 Nm

Solid axel eller hålaxelutförande



Industriväxlar

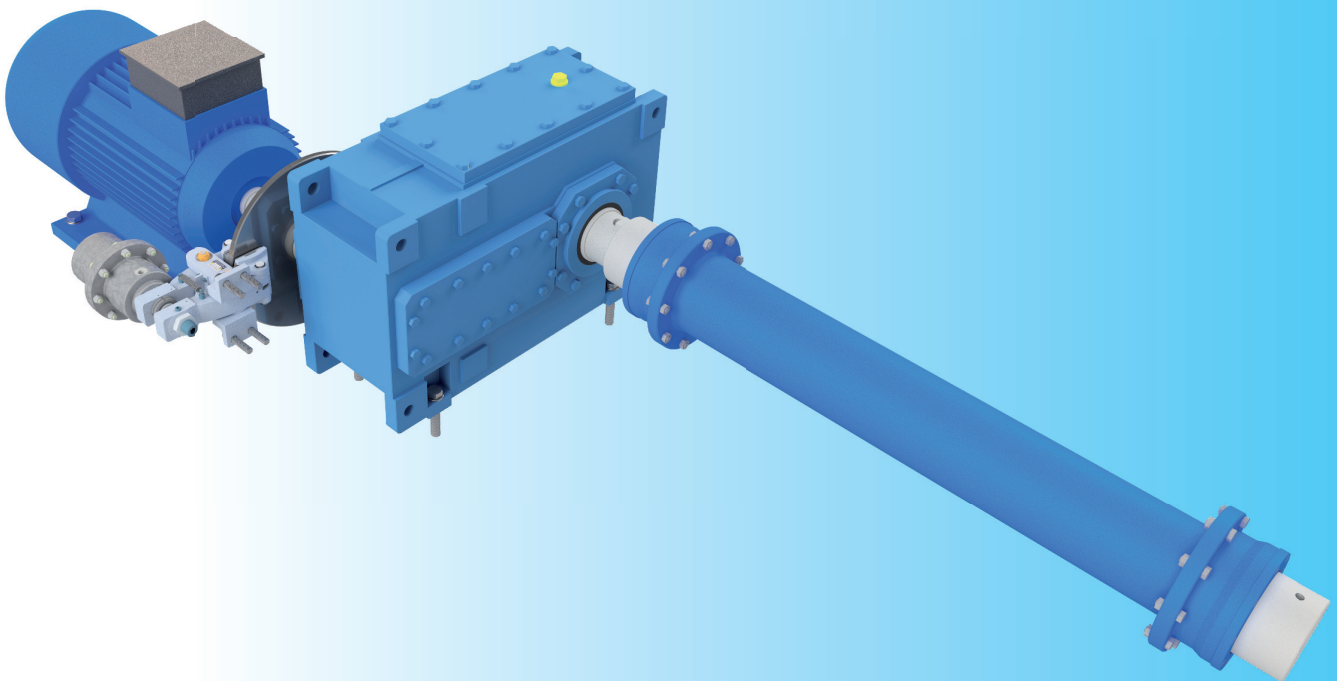


Industriväxlar

1 700 – 1 400 000 Nm

Utväxling 1,25 – 450:1
(1-4 växelsteg)
Axeldimensioner 48 – 460 mm
Solid axel, hålaxel, hålaxel m krympring,
hålaxel m splines
Applikationsspecifika utföranden såsom:
transportörer, pappersmaskiner, kvarnar,
extruders, omrörare, skopelevatorer mfl.

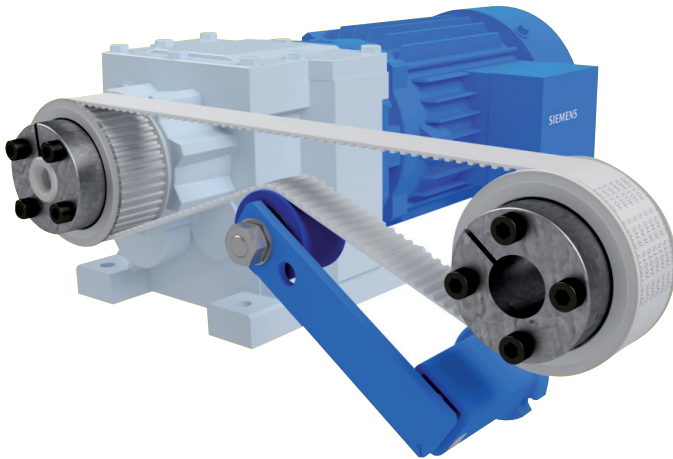
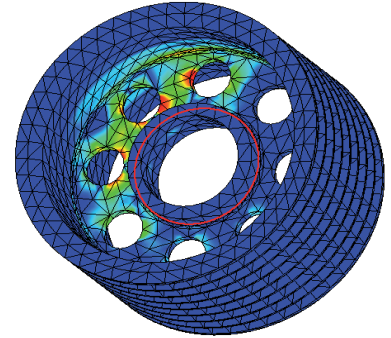
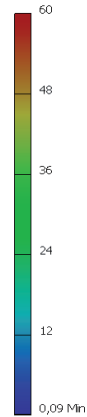
Parallell / vinkelutförande
Fot, fläns eller momentarms montage
Adapter för IEC motor
Omfattande urval av tillbehör:
ATEX, certifikat, vitontätningar,
labyrinttätningar, backspärrar,
axeldrivna fläktar, oilka kylsystem,
värmare, bromsar, kopplingar,
bottenplatta, skydd mfl.



FEM - Finita Element Metoden

- Hållfasthetsberäkningar
- Deformationsberäkningar
- Stöd för konstruktion
- Haverianalyser

Nodes: 19901
Elements: 10405
Type: Von Mises Stress
Unit: MPa
2015-10-07, 10:40:03

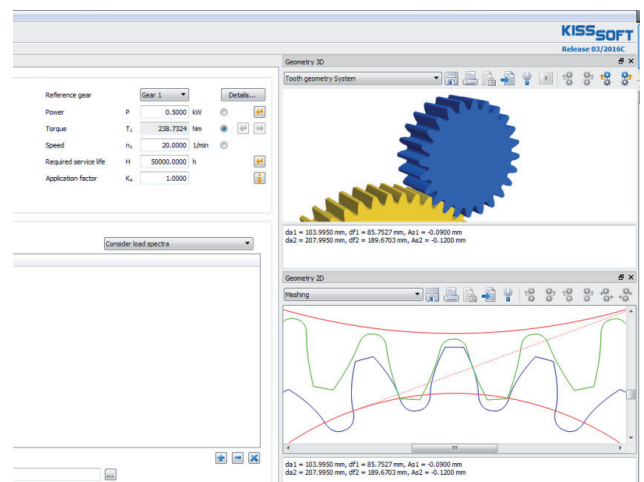


3D CAD / Mekanisk design

- Autodesk Inventor Pro
- Kundunika modeller
- Stora sammanställningar
- Nästan 80 år av samlad erfarenhet

Beräkningsprogram för kugghjul

- Marknadsledande KISSsoft
- Snabbt och pålitligt underlag
- Modellintegrering med Inventor



JENS S. TRANSMISSIONER AB

Koppargatan 9, Box 903, 601 19 NORRKÖPING Tel: 011-19 80 00, info@jens-s.se

www.jens-s.se